

Zeitschrift: Ingénieurs et architectes suisses
Band: 109 (1983)
Heft: 21

Inhaltsverzeichnis

Nutzungsbedingungen

Die ETH-Bibliothek ist die Anbieterin der digitalisierten Zeitschriften auf E-Periodica. Sie besitzt keine Urheberrechte an den Zeitschriften und ist nicht verantwortlich für deren Inhalte. Die Rechte liegen in der Regel bei den Herausgebern beziehungsweise den externen Rechteinhabern. Das Veröffentlichen von Bildern in Print- und Online-Publikationen sowie auf Social Media-Kanälen oder Webseiten ist nur mit vorheriger Genehmigung der Rechteinhaber erlaubt. [Mehr erfahren](#)

Conditions d'utilisation

L'ETH Library est le fournisseur des revues numérisées. Elle ne détient aucun droit d'auteur sur les revues et n'est pas responsable de leur contenu. En règle générale, les droits sont détenus par les éditeurs ou les détenteurs de droits externes. La reproduction d'images dans des publications imprimées ou en ligne ainsi que sur des canaux de médias sociaux ou des sites web n'est autorisée qu'avec l'accord préalable des détenteurs des droits. [En savoir plus](#)

Terms of use

The ETH Library is the provider of the digitised journals. It does not own any copyrights to the journals and is not responsible for their content. The rights usually lie with the publishers or the external rights holders. Publishing images in print and online publications, as well as on social media channels or websites, is only permitted with the prior consent of the rights holders. [Find out more](#)

Download PDF: 16.01.2026

ETH-Bibliothek Zürich, E-Periodica, <https://www.e-periodica.ch>

Ingénieurs et architectes suisses

Bulletin technique
de la Suisse romande

Paraît tous les 15 jours

109^e année

N° 21/83

13 octobre 1983

Société des éditions
des associations techniques
universitaires (SEATU)

Organe officiel

de la Société suisse des
ingénieurs et des architectes (SIA),

de l'Association amicale
des anciens élèves de l'EPFL
(Ecole polytechnique fédérale
de Lausanne),

des Groupes romands des
anciens élèves de l'EPFZ (Ecole
polytechnique fédérale de
Zurich)

et de l'Association suisse des
ingénieurs-conseils (ASIC)

Rédaction

Rédaction de «Ingénieurs et
architectes suisses», tirés à part,
renseignements: av. de Cour 27,
CH-1007 Lausanne, tél. (021)
47 20 98 (mardi et jeudi, 14 h. à
16 h. 30)

Jean-Pierre Weibel,
ing. EPFZ-SIA,
rédacteur en chef

Walter Peter, ing. EPFL-SIA,
rédacteur

François Neyroud, arch. SIA,
collaborateur permanent

Impression:

Imprimerie La Concorde
1066 Epalinges

Photolitho:

Polygravia, Borde 28 bis
1018 Lausanne

Les manuscrits seront rendus
selon accord avec la rédaction

Toute reproduction du texte et
des illustrations n'est autorisée
qu'avec l'accord de la rédaction
et l'indication de la source

Abonnements

Un an, Suisse Fr. 98.—

Un an, étranger Fr. 105.—

Prix du numéro, Suisse Fr. 6.—

Prix du numéro, étranger Fr. 7.—

Abonnement à prix réduit pour
étudiants et membres A³E²PL,
GEP, ASIC, FAS et UTS.

Membres SIA: toutes communi-
cations concernant les abon-
nements sont à adresser exclusive-
ment au Secrétariat général de la
SIA, case postale, 8039 Zurich,
tél. (01) 201 15 70.

CCP: Ingénieurs et architectes
suisses (Bulletin technique de la
Suisse romande),

N° 10 - 5775, Lausanne

Adresser toutes communications
concernant abonnement, vente au
numéro, changement d'adresse,
expédition, etc. à:
Imprimerie La Concorde,
case postale 330,
1010 Lausanne, tél. (021) 33 31 41

Régie des annonces

Iva

Iva SA de publicité
internationale
23, rue du Pré-du-Marché
1004 Lausanne
Tél. (021) 37 72 72 / 73 / 74

Siège central:
Mühlebachstr. 43, 8032 Zurich
Tél. (01) 251 24 50

Schweizer Ingenieur und Architekt

Schweizerische Bauzeitung

Adresse: Postfach,
CH-8021 Zürich
Tel. (01) 201 55 36

Numéro 40/83

Umbau und Torneubau
der Werft 2 im Flughafen
Zürich. Von *Fritz
Weinmann und Paul
Huber*, Zürich, und *Willi
Altenburger*, Bülach
Rundhallen in Stahl. Von
Otto Haueter, Würenlin-
gen
Neuartige Dachkonstruk-
tion im Stahlhochbau.
Entwurf und Ausführung
einer Lagerhalle in
Münchwil. AG. Von
Santiago Calatrava,
Zürich

933

938

942

Rohrleitungsbrücke über
die Limmat bei Turgi.
Von *Heinz Knecht*, Zürich,
und *Hans Rudolf
Holenweg*, Würenlingen
Stahlbau nach Brandfall.
Rascher Wiederaufbau
der Maschinenhalle VI
der Karton- und Papier-
fabrik Deisswil AG. Von
*Franz Koch und Konrad
Huber*, Winterthur
Antennenträger in Stahl.
Mehrzweckgebäude der
PTT auf dem Titlis. Von
Peter Hufschmid, Brugg

947

950

952

Sommaire

Tableau des concours B 105

Carnet des concours B 106

Industrie et technique B 106

Protection de l'environnement

La gestion de
l'environnement: une
priorité politique,
économique et scientifique,
par *Jean-Jacques Saurer* 382

Actualité 386, 390

Vie de la SIA 387, B 107

Marche des affaires dans les
bureaux d'études

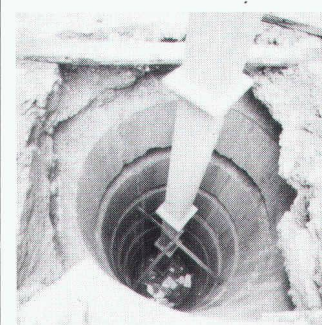
Béton armé

Définition modifiée
d'élancement des colonnes
dans les ossatures en béton
armé à nœuds déplaçables,
par *Aldo Cauvin*
et *Giorgio Macchi* 391

Congrès B 107

Documentation générale B 107

Couverture



Immeubles commerciaux et d'habitation à Genève

Transformation lourde d'immeubles Place
Cornavin 14-20 à Genève, avec maintien
des façades existantes par les Services tech-
niques de l'entreprise générale Losag SA du
groupe Losinger.

Maître de l'ouvrage: Etablissement V. Klei-
nert AG, Berne.

Architectes: Bureau V. Pluss et J.-P. Ma-
gnin, Genève.

Ingénieurs civils: Bureau Bourquin et Sten-
cek, Genève; Bureau Emch et Berger,
Berne.

Ingénieurs techniques CVS: Bureau Moser.
Ingénieur électricien: Bureau Mottier.
Géotechnicien: Bureau Dériaz P. et C.
Entreprise globale: Losag SA, Genève.

Programme des travaux

Première étape: immeubles 14 et 16, Place
Cornavin

D'avril 1982 à fin 1984, soit: fin 1983-début
1984 = livraison des commerces; avril 1984
= livraison des bureaux; mai 1984 = li-
vrage des appartements.

Deuxième étape: immeubles 18 et 20, Place
Cornavin

De janvier 1984 à septembre 1985, soit: juin
1985 = livraison des commerces; août 1985
= livraison des bureaux; septembre 1985 =
livraison des appartements.

Programme de transformation des immeu- bles

Création de 3 niveaux supplémentaires en
sous-sol par rapport aux anciens immeubles.
— 3^e sous-sol: 540 m² - dépôts pour com-
merces, locaux techniques. — 2^e et 1^{er} sous-
sols: parc automobile de 96 places relié au
parc de 900 places situé sous la Place Corna-
vin. — Rez inférieur et rez-de-chaussée: ga-
lerie marchande de 2560 m² groupant une
vingtaine de commerces divers (restaurants,
pressing, bar, vêtements, etc.) directement
accessibles de la rue. Les deux niveaux sont
reliés par des ascenseurs et escaliers rou-
lants. Une galerie intérieure publique est
prévue au rez inférieur avec débouché, au
rez-de-chaussée, par les escaliers roulants,
un mail central donnant directement sur la
Place Cornavin d'une part et sur la rue Pra-
dier d'autre part. — Rez supérieur et 1^{er}
étage: 2750 m² de bureaux divisibles au gré
des preneurs (bureaux individuels ou collec-
tifs). — 2^e au 6^e étage: 57 appartements de
2 ½ à 5 ½ pièces.

Caractéristiques du projet

Volume de la construction: 79 000 m³; sur-
face au sol: 1800 m².
Surfaces construites: appartements 7200 m²;
bureaux 2750 m²; commerces 2560 m²; par-
king 4000 m²; technique 1200 m².
Coût de construction seule: environ
40 000 000 fr.
Les photos ont été réalisées par l'atelier Gri-
vel, Genève.

Dans le prochain numéro:

Glissement de la Chenaula
Auscultation en temps réel
La gestion de l'environnement
(suite et fin)