

Zeitschrift: Ingénieurs et architectes suisses
Band: 109 (1983)

Titelseiten

Nutzungsbedingungen

Die ETH-Bibliothek ist die Anbieterin der digitalisierten Zeitschriften auf E-Periodica. Sie besitzt keine Urheberrechte an den Zeitschriften und ist nicht verantwortlich für deren Inhalte. Die Rechte liegen in der Regel bei den Herausgebern beziehungsweise den externen Rechteinhabern. Das Veröffentlichen von Bildern in Print- und Online-Publikationen sowie auf Social Media-Kanälen oder Webseiten ist nur mit vorheriger Genehmigung der Rechteinhaber erlaubt. [Mehr erfahren](#)

Conditions d'utilisation

L'ETH Library est le fournisseur des revues numérisées. Elle ne détient aucun droit d'auteur sur les revues et n'est pas responsable de leur contenu. En règle générale, les droits sont détenus par les éditeurs ou les détenteurs de droits externes. La reproduction d'images dans des publications imprimées ou en ligne ainsi que sur des canaux de médias sociaux ou des sites web n'est autorisée qu'avec l'accord préalable des détenteurs des droits. [En savoir plus](#)

Terms of use

The ETH Library is the provider of the digitised journals. It does not own any copyrights to the journals and is not responsible for their content. The rights usually lie with the publishers or the external rights holders. Publishing images in print and online publications, as well as on social media channels or websites, is only permitted with the prior consent of the rights holders. [Find out more](#)

Download PDF: 16.01.2026

ETH-Bibliothek Zürich, E-Periodica, <https://www.e-periodica.ch>

Ingénieurs et architectes suisses

Bulletin technique
de la Suisse romande

Paraît tous les 15 jours

109^e année

Société des éditions
des associations techniques
universitaires (SEATU)

Qq 725

Organe officiel

de la Société suisse des
ingénieurs et des architectes (SIA),

de l'Association amicale
des anciens élèves de l'EPFL
(Ecole polytechnique fédérale
de Lausanne),

des Groupes romands des
anciens élèves de l'EPFZ (Ecole
polytechnique fédérale de
Zurich)

et de l'Association suisse des
ingénieurs-conseils (ASIC)

109

1983

Rédaction

Rédaction de « Ingénieurs et
architectes suisses », tirés à part,
renseignements:

Av. de Cour 27,
CH-1007 Lausanne
Tél. (021) 47 20 98 (mardi et
jeudi, 14 h. à 16 h. 30)

Jean-Pierre Weibel,
ing. EPFZ-SIA,
rédacteur en chef

Walter Peter, ing. EPFL-SIA,
rédacteur

François Neyroud, arch. SIA,
collaborateur permanent

Impression:

Imprimerie La Concorde
1066 Epalinges

Photolitho:

Polygravia, Borde 28 bis
1018 Lausanne

Les manuscrits seront rendus
selon accord avec la rédaction

Toute reproduction du texte et
des illustrations n'est autorisée
qu'avec l'accord de la rédaction
et l'indication de la source

Abonnements

Un an, Suisse Fr. 102.—

Un an, étranger Fr. 109.—

Prix du numéro, Suisse Fr. 6.50

Prix du numéro, étranger Fr. 7.30

Abonnement à prix réduit pour
les étudiants et les membres
A³E²PL, GEP, ASIC, FAS et
UTS.

CCP: Ingénieurs et architectes
suisses (Bulletin technique de la
Suisse romande),
N° 10 - 5775, Lausanne

Adresser toutes communications
concernant abonnement, vente au
numéro, changement d'adresse,
expédition, etc. à:
Imprimerie La Concorde,
case postale 330,
1010 Lausanne, tél. (021) 33 31 41

Conseil d'administration de la SEATU

Président: **R. Schlaginhaufen**, ingénieur

Membres: **J.-C. Badoux**, ingénieur
H. Howald, architecte
H. Michel, architecte
G. Ossola, ingénieur
A. Rivoire, architecte
F. P. Jaecklin, ing., D^r sc. techn.
W. Joos, ingénieur
K. F. Senn, ingénieur
R. Steiger, ingénieur
J.-E. Graeser, ingénieur
U. Zürcher, ingénieur

Régie des annonces

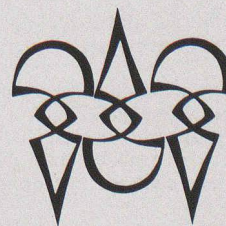
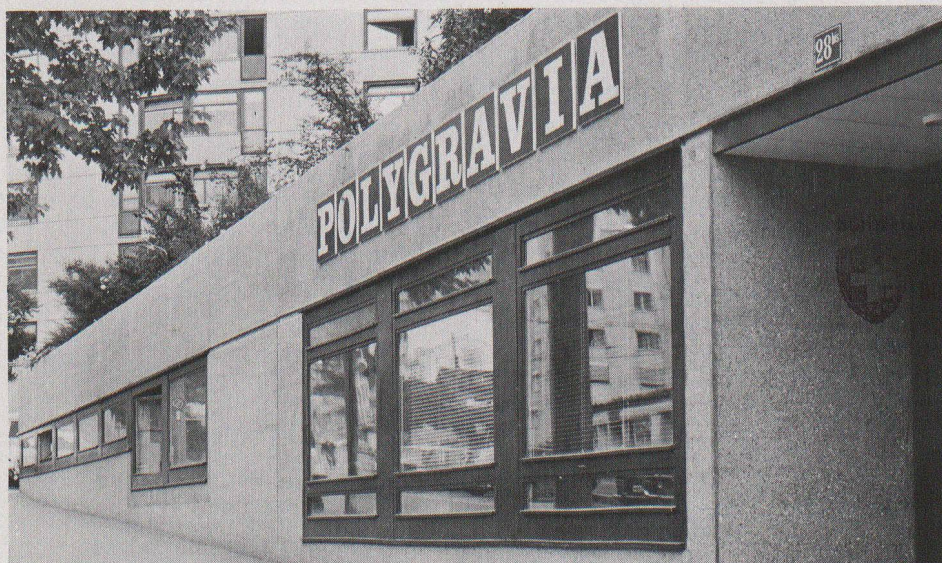
Iva

IVA SA de publicité
internationale
23, rue du Pré-du-Marché
1004 Lausanne
Tél. (021) 37 72 72 / 73 / 74

Siège central:
Mühlebachstr. 43, 8032 Zurich
Tél. (01) 251 24 50

ARCHITECTES... INGENIEURS...

Toutes illustrations pour vos travaux d'étude et votre publicité en typo et offset



SCHWEIZERISCHE LANDESBIBLIOTHEK
BIBLIOTHEQUE NATIONALE SUISSE
BIBLIOTECA NAZIONALE SVIZZERA

ateliers modernes

=

performances techniques

=

qualité et délais

POLYGRAVIA S.A.

Clichés et photolithos · Borde 28 bis · 1018 LAUSANNE · ☎ 36 89 80