

Zeitschrift: Ingénieurs et architectes suisses
Band: 109 (1983)
Heft: 17

Werbung

Nutzungsbedingungen

Die ETH-Bibliothek ist die Anbieterin der digitalisierten Zeitschriften auf E-Periodica. Sie besitzt keine Urheberrechte an den Zeitschriften und ist nicht verantwortlich für deren Inhalte. Die Rechte liegen in der Regel bei den Herausgebern beziehungsweise den externen Rechteinhabern. Das Veröffentlichen von Bildern in Print- und Online-Publikationen sowie auf Social Media-Kanälen oder Webseiten ist nur mit vorheriger Genehmigung der Rechteinhaber erlaubt. [Mehr erfahren](#)

Conditions d'utilisation

L'ETH Library est le fournisseur des revues numérisées. Elle ne détient aucun droit d'auteur sur les revues et n'est pas responsable de leur contenu. En règle générale, les droits sont détenus par les éditeurs ou les détenteurs de droits externes. La reproduction d'images dans des publications imprimées ou en ligne ainsi que sur des canaux de médias sociaux ou des sites web n'est autorisée qu'avec l'accord préalable des détenteurs des droits. [En savoir plus](#)

Terms of use

The ETH Library is the provider of the digitised journals. It does not own any copyrights to the journals and is not responsible for their content. The rights usually lie with the publishers or the external rights holders. Publishing images in print and online publications, as well as on social media channels or websites, is only permitted with the prior consent of the rights holders. [Find out more](#)

Download PDF: 16.01.2026

ETH-Bibliothek Zürich, E-Periodica, <https://www.e-periodica.ch>

Nouveau:

Rochnite

améliorée

Un liant moderne rendant vos crépis :

- onctueux
- plastiques
- résistants à la fissuration

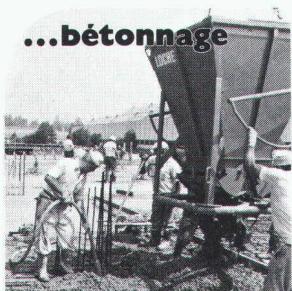
Facilité d'application = rendement accru

SCC

Production : Société des Chaux et Ciments de la Suisse romande, usine de Roche.

B1405

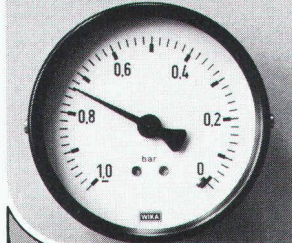
...bétonnage



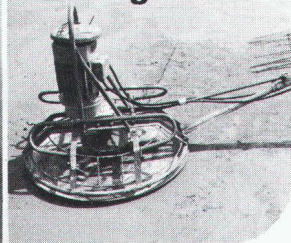
...tirage à la règle



...mise sous vide



...lissage



Béton sous vide

Dans le monde entier, le béton sous vide a fait de **TREMIX®** le leader du marché
Eprouvé dans le monde entier depuis 15 ans
avec des millions de m², dont 100 000 m² environ réalisés en Suisse

- Conseil par un personnel compétent
- Rapports d'essai de tous les instituts de renom
- Documentation détaillée sur demande

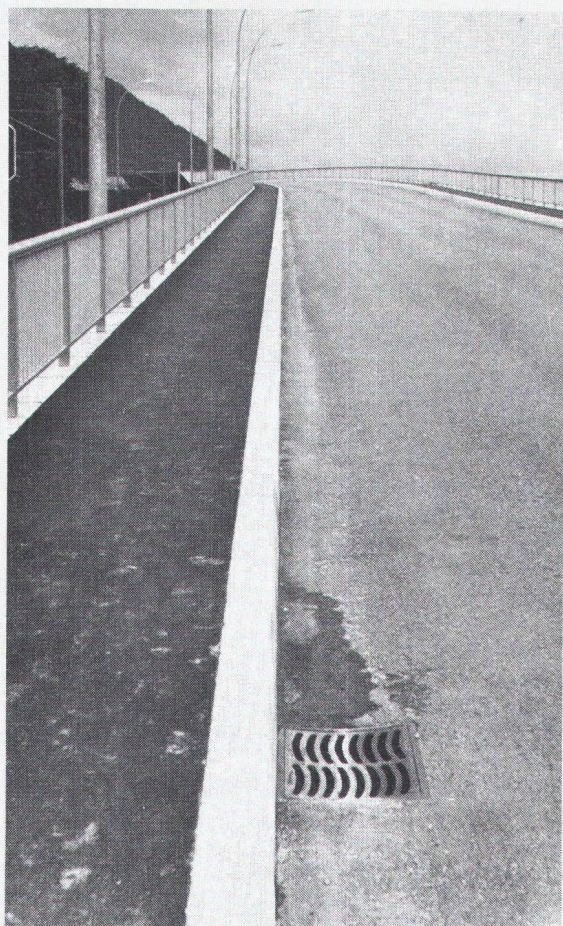
B982

TREMIX

Tél. 045 - 21 53 33

Betontechnik AG 6210 Sursee

C'est le ton qui
fait la musique –
c'est la bordure
qui fait la route!



B214

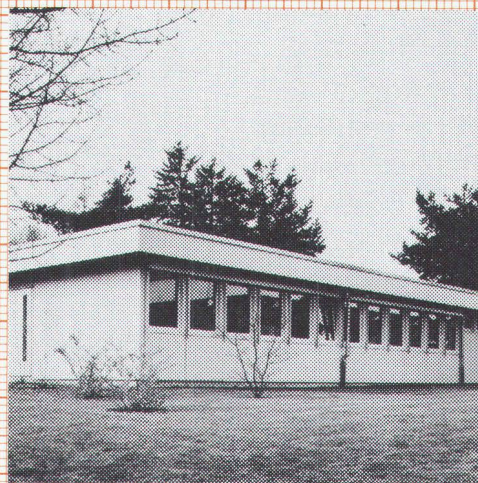
Bordures
pour routes
et îlots,
en béton dur



CIMSA-SILIDUR SA

1604 PUIDOUX TÉL. VENTE: 021/83 32 14
FABRIQUE: 021/56 19 33

Manque de place? Solution immédiate!



Ce bâtiment administratif a été construit
en 5 semaines – clé en main.

Les bâtiments Frutiger représentent la
solution économique et rapide aux pro-
blèmes de manque de place. Aucun
compromis aux exigences physiques de
la construction n'est nécessaire:

- transmission de chaleur: valeur k
au-dessous de 0,4
- triple-vitrage
- plusieurs étages possibles

Le système Frutiger est adaptable à
toutes les exigences individuelles.

Nos sommes compétitifs – vérifiez-le
sans frais et sans engagement de votre
part.

Frutiger

Frutiger Fils SA
Constructions en bois
Constructions en éléments
Isolations de bâtiments
Fabrication de fenêtres
Töpferweg 16
3613 Steffisburg Station
Téléphone 033 39 77 77

Bon

- ☐ Je souhaite recevoir votre documentation
☐ Je souhaite la visite
de votre conseiller technique

Nom/prénom: _____

Société: _____

Adresse: _____

NPA/Localité: _____

Téléphone: _____

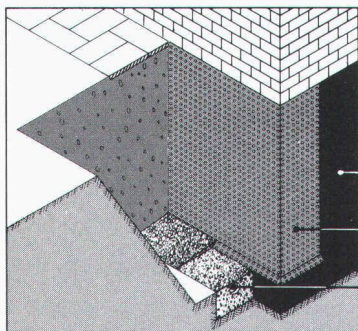
Prière d'envoyer à:
Frutiger Fils SA Constructions en bois

B1392

Représenté en Suisse romande par
M. Schoenenberger,
6, Bd James-Fazy, 1201 Genève
Tél. 022 31 72 81

**La protection
pour soubassements avec
20 ANS DE GARANTIE
contre la pourriture.**

DELTA-MS



enduit avec
couche
bitumineuse
DELTA MS
tuyau de
drainage

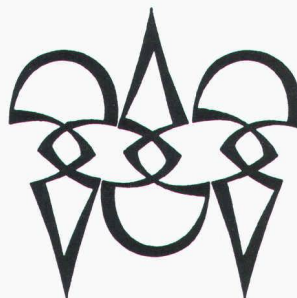
DELTA MS: l'enveloppe à excroissances tout a fait fiable;
à l'extérieur: utilisation optimum de la cave;
à l'intérieur: pièces d'habitation, salle de jeux,
de bricolage, buanderie, sauna, séchoir, débarras, etc...
grâce au DELTA MS votre sous-sol est au sec.

B1364



N'hésitez pas à
nous demander des
informations
complémentaires.

DOERKEN S.A., P.B. 126, 4008 Bâle, Tél. 061/35 06 30



Polygravia

Photogravure et Offset
G. Edelmann

☎ 36 89 80
Borde 28 bis
1018 Lausanne

B50

VERBIA

**Une technique de
pointe pour une
étanchéité totale:
Avec VEROPLAN® et
BIKUTOP®.**

Verbia SA, Froburgstrasse 15,
4600 Olten, Téléphone 062 21 06 41

B1402

Visura

Treuhand-Gesellschaft
Société Fiduciaire
Società Fiduciaria

Visura le partenaire des PME
pour le service de comptabilité

1002 Lausanne, rue St-Martin 9, Tél. 021 20 89 71
succursales à Zurich, Aarau, Altdorf, Granges,
Lucerne, Olten, St-Gall, Soleure, Stans

B1348

PHOTOLITHOS
CLICHÉS
J.M. LOETSCHER

Pl. Centrale 1 1003 Lausanne Tél. 021 23 64 40

B1190

DUPUIS & CIE

CLICHÉS - PHOTOLITHOS

CHENEAU-DE-BOURG 3 TÉL. 23 39 23 LAUSANNE

B32

**en un temps difficile
on un temps difficile
un un temps difficile**

votre publicité doit plus que jamais
viser juste. « Ingénieurs et architectes
suisses » s'adresse à des chefs d'en-
treprise, à des cadres responsables,
à ceux dont dépendent les décisions.

**orientation
identification**

enseignes lumineuses - signalisation

westineon^{SA}

GRANDS-CHAMPS 2
1033 CHESEAUX-SUR-LAUSANNE

021 91 23 23

Télex WNSA 459 329 CH

nouveau: l'enseigne autonome
sur générateurs électro-solaires

structures et applications importantes
avec plexiglas et polycarbonate

B1354