

Zeitschrift: Ingénieurs et architectes suisses
Band: 109 (1983)
Heft: 15-16

Werbung

Nutzungsbedingungen

Die ETH-Bibliothek ist die Anbieterin der digitalisierten Zeitschriften auf E-Periodica. Sie besitzt keine Urheberrechte an den Zeitschriften und ist nicht verantwortlich für deren Inhalte. Die Rechte liegen in der Regel bei den Herausgebern beziehungsweise den externen Rechteinhabern. Das Veröffentlichen von Bildern in Print- und Online-Publikationen sowie auf Social Media-Kanälen oder Webseiten ist nur mit vorheriger Genehmigung der Rechteinhaber erlaubt. [Mehr erfahren](#)

Conditions d'utilisation

L'ETH Library est le fournisseur des revues numérisées. Elle ne détient aucun droit d'auteur sur les revues et n'est pas responsable de leur contenu. En règle générale, les droits sont détenus par les éditeurs ou les détenteurs de droits externes. La reproduction d'images dans des publications imprimées ou en ligne ainsi que sur des canaux de médias sociaux ou des sites web n'est autorisée qu'avec l'accord préalable des détenteurs des droits. [En savoir plus](#)

Terms of use

The ETH Library is the provider of the digitised journals. It does not own any copyrights to the journals and is not responsible for their content. The rights usually lie with the publishers or the external rights holders. Publishing images in print and online publications, as well as on social media channels or websites, is only permitted with the prior consent of the rights holders. [Find out more](#)

Download PDF: 16.01.2026

ETH-Bibliothek Zürich, E-Periodica, <https://www.e-periodica.ch>

Pour un chauffage par le sol parfait

Matériel de première qualité – Systèmes complets – Know-how dans l'élaboration de projets et le montage. Gründler AG a installé en 1969 le premier chauffage par le sol en Suisse. Aujourd'hui, il reste le distributeur le plus actif dans ce domaine. Nous livrons tous les composants nécessaires pour le montage et le réglage des installations. Matériel et services sont livrés par un seul fournisseur. De plus nous calculons vos projets et dessinons les plans de pose. Veuillez s'il vous plaît nous appeler: en prenant contact avec nous, notre avance technologique sera la vôtre!

B1335

Gründler AG

Schweizersbildstr. 41 · 8205 Schaffhouse · Tél. 053 3 21 82

Chauffages par le sol depuis 1969

Baltis und Rüegg BSR 443

Si vous devez remplacer des fenêtres, choisissez nos systèmes bois/métal-Geilinger, Aluminium-Geilinger ou PVC-Brüggmann/Geilinger.

Aarberg

Wälti AG, 032/821574

Baden

Walter Burger AG, 056/831717

Baulmes

Werner Roth, 024/591307

Bern

Schreinerei-Genossenschaft,
031/561163

Parquet + Holzbau AG,
031/251641

Bonaduz

Dema-Werke AG, 081/371236

Bramois

L. Fauchère, 027/311212

Brienz

E. Turtschi AG, 036/511673

Brugg

Jäggi AG Brugg, 056/416767

Brünisried

Louis Lötscher AG, 037/391147

Davos-Platz

Künzli AG, 083/52646

Echallens

Huber SA, 021/813131

Estavayer-le-Lac

A. Gutknecht SA, 037/631170

Flaach

Stäheli-Fensterbau, 052/421777

Genève (Petit Lancy)

Casaï + Cie SA, 022/921313

Genève (Chêne-Bourg)

CIB, 022/488844

Gurmels

O. Auderset AG, 037/741340

Heerbrugg

J. + N. Gächter AG, 071/721640

Heimberg

Bärtschi-Fenster AG, 033/371165

Herisau

Emil Huber AG, 071/511925

Hunzenschwil

Zubler AG, 064/472277

Interlaken

P. Rüeegsegger AG, 036/223342

Lausanne

Cachin + Strebel SA, 021/371858

Liestal

Max Krattiger AG, 061/912086

Luzern

Biesser-Fenster AG, 041/363535

Olten

AG Jäggi Olten, 062/212191

Porrentruy

J. Nicol SA, 066/661489

St. Prex

Roger Dessaux, 021/761066

Thayngen

Rudolf Kunz AG, 053/67190

Visp

G. Zurbriggen AG, 028/462292

Vitznau

F. Zimmermann, 041/831381

Winterthur

Fenster-Theil AG, 052/226221

Walter Müller, 052/223116

Wängi

Müller Fensterbau AG, 054/95222

Zürich

Fensterfabrik Albisrieden AG,

01/521145

Biesser-Fenster AG, 01/4824501

A. Bommer AG, 01/4620336

Un de nos 37 partenaires attend votre prise de contact!

Envoyez-nous le coupon! Cela vaut la peine de demander les prix et de commander.

Nous attendons votre documentation:

Nom: _____

Lieu: _____

Tél.: _____

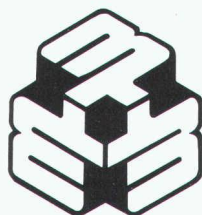
Envoyer à:
Geilinger SA
1462 Yvonand, Ch. de Cerisiers
Tél. 024 3117 31, Télex 457171 B1216

GEILINGER

Entreprise d'ingénierie et de constructions métalliques

Geilinger SA
1462 Yvonand, Ch. des Cerisiers
Tél. 024 3117 31, Télex 457171

Geilinger SA
1211 Genève, R. des Acacias 48
C.P. 374, Tél. 022 42 82 32



MACULLO

Télex 421 337 MACO CH
37-39, rue Marziano
1227 LES ACACIAS
(Genève)
Tél. 022/42 83 30

TOITURES
ÉTANCHÉITÉS
ISOLATIONS
ASPHALTAGES
FERBLANTERIE-COUVERTURE
CHAPES EN ASPHALTE COULÉ
SERVICE ENTRETIEN TOITURES
ISOLATIONS DE FAÇADES

B1398

DOCUMENTATION GÉNÉRALE

Extraits d'articles de revues suisses et étrangères reçues par « Ingénieurs et architectes suisses » et déposées à la Bibliothèque de l'École polytechnique fédérale de Lausanne, Dorigny, tél. 021/47 11 11, où elles peuvent être consultées. Adr. post. Case postale, 1015 Lausanne.

N. B. — L'indice figurant en tête et à droite de chaque extrait est celui de la « Classification décimale universelle ».

Matériaux, Energie

- IAS 7531 537.2
Les céramiques piézoélectriques: leurs caractéristiques, leurs utilisations. Société française QUARTZ & SILICE.
Revue technique suisse, n° 4, 23 février 1983, p. 95-101, 15 fig.

La piézoélectricité est la propriété qu'ont certains corps de se charger d'électricité lorsqu'ils sont soumis à une contrainte mécanique. Le cas des céramiques diffère de celui des cristaux piézoélectriques, mais l'existence de la ferroélectricité les conduit à d'excellentes caractéristiques. L'article rappelle les généralités de la piézoélectricité, développe la théorie des caractéristiques pour les céramiques et décrit quelques exemples d'utilisation.

Mécanique appliquée

- IAS 7532 621.577
Technische Voraussetzungen und Bedingungen für den Anschluss von Wärmepumpen. O. SCHÄR.
Bull. ASE/UCS, 74^e année, n° 4, 19 février 1983, p. 179-183, 7 fig.

L'article décrit les effets sur les réseaux de moteurs triphasés à induit en court-circuit, tels qu'ils sont utilisés de manière conventionnelle et aussi dans les pompes à chaleur.

On discute les recommandations de l'UCS pour le raccordement des installations de pompes à chaleur au réseau d'alimentation général et l'on soumet une proposition pour un développement futur éventuel.

Electrotechnique

- IAS 7533 621.31
Simulation de l'exploitation annuelle et multiannuelle d'un système de production d'énergie électrique. A. CHAUTEMS, P. A. CHAMOREL, A. GERMOND.
Bull. ASE/UCS, 74^e année, n° 3, 5 février 1983, p. 103-108, 8 fig., 1 tabl.

Dans cet article, le comportement du système production-consommation avec possibilité de stockage de l'énergie sera étudié à l'aide d'une simulation d'un système utilisant les techniques de la recherche opérationnelle. Le but est de simuler une exploitation du système semaine par semaine. La simulation correspond à une optimisation des coûts de production.

Ce modèle permet d'examiner l'influence des différents paramètres tels que capacité d'accumulation, puissance du turbinage, coûts d'importation, etc., sur le système production-consommation-stockage.

- IAS 7534 621.31
Moteur à induction à bobines-écrans, à entrefer variable. D. CASADEI, G. M. RANCOITA, G. SERRA.
L'energia elettrica, vol. 59, n° 11/1982, p. 484-490, 6 fig.

On donne un modèle mathématique pour étudier les moteurs monophasés à bobines-écrans à entrefer variable.

On analyse ensuite un moteur dont l'entrefer varie presque linéairement dans la zone extérieure à l'écran. L'amplitude de l'entrefer dans cette zone permet de dire que le moteur, dans les conditions de fonctionnement nominales, n'est pas saturé.

L'étude, conduite par analyse monodimensionnelle, donne des résultats qui correspondent à ceux obtenus des essais sur prototype.

Electrotechnique

- IAS 7535 621.39
La pupinisation, une technique économique d'un grand intérêt pratique. P. FAVRE.
Câbles, n° 18, 1983, p. 9-15, 6 fig., 2 tabl.

Le procédé Pupin, bien que ne permettant pas le multiplexage en fréquences (courants porteurs, modulation par impulsions codées MIC), développé à l'aube du 20^e siècle, demeure une technique économique et fiable pour la transmission des fréquences vocales sur des câbles d'une longueur d'environ 10 km. On compare la transmission sur une ligne homogène et sur une ligne pupinisée.

Génie

- IAS 7536 624.21
Il nuovo ponte sul Tamigi a Runnymede (G.B.). O. ARUP, D. BRANCATELLI.
L'Industria ital. del cemento, 53^e année, n° 1/1983, p. 23-40, 27 fig.

Le nouveau pont sur la Tamise à Runnymede a été bâti tout près d'un pont dont la construction remonte à 1960. Le schéma statique choisi est constitué par quatre châssis porteurs en béton précontraint reliés par un tablier en béton armé de 30 cm d'épaisseur. Chaque châssis est formé de deux parties symétriques, préfabriquées sur les chantiers des deux côtés du fleuve. Après avoir été glissées dans leurs positions finales, elles ont été reliées par une poutre de 2 m de long.

Construction, Architecture

- IAS 7537 725.2
La Banca Europea degli investimenti a Lussemburgo. D. LASDUN, L. PALLINI, E. GUIDUCCI.
L'Industria ital. del cemento, 53^e année, n° 1/1983, p. 3-22, 28 fig.

Le nouveau siège de la Banque européenne d'investissement, situé sur un terrain pittoresque des environs de la ville, est conçu en forme de croix, avec un corps central et 4 ailes perpendiculaires, délimitant 4 zones ayant chacune une affectation particulière en fonction de leur relation avec le paysage environnant. La structure, entièrement en béton armé, a été réalisée selon un procédé mixte: poutres et piliers coulés à pied d'œuvre et éléments de façades préfabriqués en béton brut de décoffrage avec agrégat de finition en granit.

Industries diverses

- IAS 7538 681.32
VIDEOTEX — Ein neuer Kommunikationsbaustein. J. D. LINDECKER.
I.O. Management-Zeitschrift, 52^e année, n° 2/1983, p. 72-76, 3 fig.

Une nouvelle expression est actuellement en train de devenir un slogan: Vidéotex. Dans leur image de communication modèle, les exploitations suisses des PTT définissent le Vidéotex comme «Système interactif pour la transmission des textes ou des graphiques enregistrés dans des banques de données par le moyen du réseau téléphonique et le réseau de données et de les restituer sur le téléviseur de son domicile ou sur un appareil à écran». Le but de l'article est de fixer la position du Vidéotex dans le champ futur des communications.

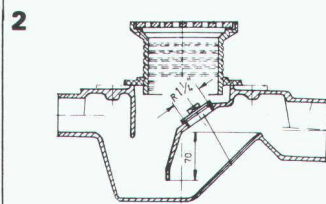
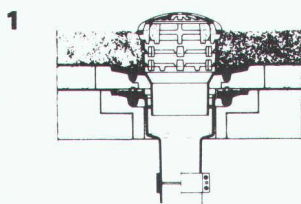
Divers

- IAS 7539 614.8
Prévention des accidents dans l'industrie de la construction et règlements de sécurité. M. ITO.
Rapports AIPC, vol. 44, janvier 1983, p. 7-16, 3 fig., 5 tabl.

L'article présente le développement des accidents dans l'industrie de la construction japonaise. Des graphiques et des tables montrent l'évolution du nombre de travailleurs décédés et blessés dans l'industrie de la construction depuis 1958, selon le type de travail et le type d'accident. On expose les mesures de prévention des accidents.

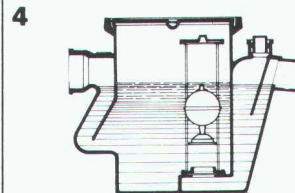
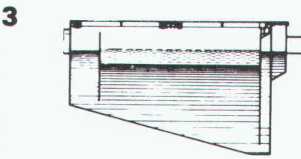
WM — La technique d'évacuation des eaux usées

1. Garniture d'écoulement en fonte pour toiture, PASSAVANT, sorties verticale et latérale
en une ou deux parties, réglable en hauteur avec anneaux de surélévation, grille sphérique, ou plate, ronde ou carrée, praticable, ou résistant au trafic lourd. Pourvue, non seulement d'une surface de collage, mais avec en plus, d'une bride de fixation assurant une liaison très résistante. Approuvé VSA.



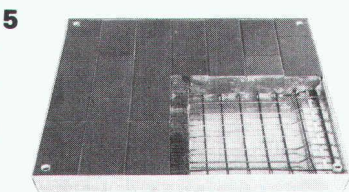
2. Siphon de sol PASSAVANT
en 2 parties, ajustable latéralement et en hauteur, grille en Cr-Ni. Approuvé VSA. Sorties verticale et latérale.

3. Séparateur à graisse PASSAVANT
approuvé VSA. Livrable: en fonte, en acier, GFK, en béton armé, capacité de 2 à 40 l/s. Egalement livrable avec dispositif de rincage et de vidange automatique.



4. Séparateur à huile et à essence PASSAVANT
Capacité: de 0,5 à 500 l/s, approuvé VSA. Livrable en fonte, en acier, en béton armé, dispositif d'alarme contre le débordement. Epuration ultérieure par un filtre à base de charbon actif.

5. Recouvrement «FI» en ALUMINIUM et en ACIER PROFILÉ GALVANISÉ
pour regards ou puits de contrôle avec revêtement supérieur à choix, belle apparence, faible poids, prix avantageux. Exécution normale, ou étanche à l'eau et aux gaz. Egalement livrable avec couvercle en forte tôle de fer striée. Charge: 50 KN - 400 KN.



B1101

Adresse:

IS

IAS 60

LA CONCORDE

IMPRIMERIE

Photocomposition

- langues européennes
- mathématiques
- conversion de tous supports de données

6, chemin des Croisettes
1066 Epalinges

Adresse postale:

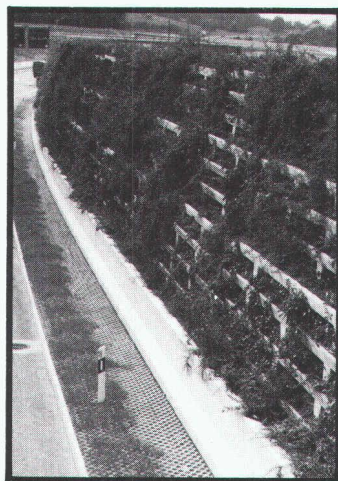
Case 330, 1010 Lausanne

Téléphone 021/33 31 41

Télex 26579 ilce ch

Offset à feuilles

Formules en continu



96% des Suisses consultés préfèrent des murs de soutènement et des murs anti-bruit végétalisés, cela est significatif!

(Sondage d'opinion de mars 83)

EVERGREEN

ELEMENT SA
Av. du Théâtre 7, 1005 Lausanne
Tél. 021 22 35 11

B1876

SCHICHTEX

MATERIAUX D'ISOLATION

contre le **froid** le **chaud** le **bruit**

Bau + Industriebedarf AG 4104 Oberwil / BL Tel. 061 30 40 30

Pour les constructions
industrielles,
sportives, agricoles
et de logements.

B1186

Le **Service d'architecture de la Ville de Lausanne** souhaite engager un(e)

Délégué(e) aux mandats extérieurs

pour la coordination et la supervision des mandats confiés à des bureaux d'architectes privés.

Formation exigée: architecte (EPF, ETS ou formation jugée équivalente).

Expérience: pratique de quelques années dans la construction et bonnes connaissances du chantier.

Age souhaité: 30 à 40 ans.

Divers:

- sens des contacts humains;
- aptitudes pour la coordination et la gestion, tant sur le plan technique qu'administratif;
- aisance dans la rédaction de textes français;
- disposant si possible d'un véhicule privé;
- obligation d'habiter Lausanne.

Entrée en fonction: 1^{er} janvier 1984 (ou à convenir).

Le cahier des charges peut être consulté à la réception du Service d'architecture de la Ville.

Les offres manuscrites avec prétentions de salaire, accompagnées d'un curriculum vitae, copies de certificats, ainsi que deux photographies format passeport, doivent être adressées à M. B. Meuwly, architecte de la Ville et chef du Service d'architecture (tél. 43 53 50), rue Beau-Séjour 8, 1003 Lausanne, jusqu'au 31 août 1983.

Tout emploi est offert systématiquement aux femmes et aux hommes.



UNIVERSITE DE GENEVE

L'Ecole d'Architecture ouvre une inscription pour un poste de

Chargé d'enseignement

à temps partiel, pour l'enseignement de la « Construction des structures portantes ».

Charge: 4 heures.

Titre exigé: ingénieur civil d'une école polytechnique ou diplôme équivalent.

Entrée en fonction: 1^{er} octobre 1983.

Les dossiers de candidatures doivent être adressés avant le 15 août 1983 au secrétaire de la présidence de l'Ecole d'Architecture, boulevard Helvétique 9, 1205 Genève (tél. 20 93 33, int. 2144) où peuvent être obtenus des renseignements complémentaires sur le cahier des charges.



Ce symbole international indique l'accès possible aux handicapés en chaise roulante ou ne se déplaçant qu'avec peine, lorsqu'il est apposé sur des bâtiments publics, hôtels, restaurants, théâtres, magasins, places de parc, moyens de transport public, etc.

La question des barrières architecturales est loin d'être nouvelle. Les expériences faites dans le canton de Vaud et dans d'autres cantons nous persuadent que nous assistons à un mouvement irréversible qu'il serait finalement peu humain et vain de vouloir empêcher.

La commission vaudoise pour la suppression des barrières architecturales, créée il y a plus de dix ans, a pour but de sensibiliser la population aux obstacles qui s'opposent au libre déplacement de chacun dans le domaine construit; en outre, elle met tout en œuvre pour que les constructions soient désormais dépourvues de barrières architecturales.

Administration:
PRO INFIRMIS
11, rue Pichard – Case postale 3546
1002 Lausanne – Tél. (021) 23 37 37

B1161

Architecte ETS

Cherche situation avec responsabilités dans: atelier d'architecture; entreprise; service immobilier.

Ecrire sous chiffre Z 352764 à Publicitas, 1002 Lausanne.

Wir suchen in freier Mitarbeit

Baufachmann für Übersetzungen deutsch-französisch

Es handelt sich um Übersetzungen von bautechnischen Fachartikeln für eine zweisprachige Dokumentationsreihe. Da die Originale in der Regel deutsch abgefasst sind, ist Französisch als Muttersprache von Vorteil.

Weitere Auskünfte durch: Baufachverlag AG, Schöneggstrasse 102, 8952 Dietikon, Tel. 01/740 76 77.

Demain

votre succès dépendra
de l'impact de votre
publicité d'aujourd'hui