

Zeitschrift: Ingénieurs et architectes suisses
Band: 109 (1983)
Heft: 15-16

Inhaltsverzeichnis

Nutzungsbedingungen

Die ETH-Bibliothek ist die Anbieterin der digitalisierten Zeitschriften auf E-Periodica. Sie besitzt keine Urheberrechte an den Zeitschriften und ist nicht verantwortlich für deren Inhalte. Die Rechte liegen in der Regel bei den Herausgebern beziehungsweise den externen Rechteinhabern. Das Veröffentlichen von Bildern in Print- und Online-Publikationen sowie auf Social Media-Kanälen oder Webseiten ist nur mit vorheriger Genehmigung der Rechteinhaber erlaubt. [Mehr erfahren](#)

Conditions d'utilisation

L'ETH Library est le fournisseur des revues numérisées. Elle ne détient aucun droit d'auteur sur les revues et n'est pas responsable de leur contenu. En règle générale, les droits sont détenus par les éditeurs ou les détenteurs de droits externes. La reproduction d'images dans des publications imprimées ou en ligne ainsi que sur des canaux de médias sociaux ou des sites web n'est autorisée qu'avec l'accord préalable des détenteurs des droits. [En savoir plus](#)

Terms of use

The ETH Library is the provider of the digitised journals. It does not own any copyrights to the journals and is not responsible for their content. The rights usually lie with the publishers or the external rights holders. Publishing images in print and online publications, as well as on social media channels or websites, is only permitted with the prior consent of the rights holders. [Find out more](#)

Download PDF: 16.01.2026

ETH-Bibliothek Zürich, E-Periodica, <https://www.e-periodica.ch>

Ingénieurs et architectes suisses

Bulletin technique
de la Suisse romande

Paraît tous les 15 jours

109^e année N° 15-16/83 28 juillet 1983

Société des éditions
des associations techniques
universitaires (SEATU)

Organe officiel
de la Société suisse des
ingénieurs et des architectes (SIA),
de l'Association amicale
des anciens élèves de l'EPFL
(Ecole polytechnique fédérale
de Lausanne),

des Groupes romands des
anciens élèves de l'EPFZ (Ecole
polytechnique fédérale de
Zurich)

et de l'Association suisse des
ingénieurs-conseils (ASIC)

Rédaction

Rédaction de «Ingénieurs et
architectes suisses», tirés à part,
renseignements: av. de Cour 27,
CH-1007 Lausanne, tél. (021)
47 20 98 (mardi et jeudi, 14 h. à
16 h. 30)

Jean-Pierre Weibel,
ing. EPFZ-SIA,
rédacteur en chef

Walter Peter, ing. EPFL-SIA,
rédacteur

François Neyroud, arch. SIA,
collaborateur permanent

Impression:

Imprimerie La Concorde
1066 Epalinges

Photolitho:

Polygravia, Borde 28 bis
1018 Lausanne

Les manuscrits seront rendus
selon accord avec la rédaction

Toute reproduction du texte et
des illustrations n'est autorisée
qu'avec l'accord de la rédaction
et l'indication de la source

Abonnements

Un an, Suisse Fr. 98.—

Un an, étranger Fr. 105.—

Prix du numéro, Suisse Fr. 6.—

Prix du numéro, étranger Fr. 7.—

Abonnement à prix réduit pour
étudiants et membres A³E²PL,
GEP, ASIC, FAS et UTS.

Membres SIA: toutes communi-
cations concernant les abon-
nements sont à adresser exclusi-
vement au Secrétariat général de la
SIA, case postale, 8039 Zurich,
tél. (01) 201 15 70.

CCP: Ingénieurs et architectes
suisses (Bulletin technique de la
Suisse romande),
N° 10 - 5775, Lausanne

Adresser toutes communications
concernant abonnement, vente au
numéro, changement d'adresse,
expédition, etc. à:
Imprimerie La Concorde,
case postale 330,
1010 Lausanne, tél. (021) 33 31 41

Régie des annonces

Iva

IVA SA de publicité
internationale
23, rue Pré-du-Marché
1004 Lausanne
Tél. (021) 37 72 72 / 73 / 74

Siège central:
Mühlebachstr. 43, 8032 Zurich
Tél. (01) 251 24 50

Schweizer Ingenieur und Architekt

Schweizerische Bauzeitung

Adresse: Postfach,
CH-8021 Zürich
Tel. (01) 201 55 36

Numéro 27-28/83

Der Schweizer Wohl-
fahrtsstaat: Bedeutung,
Entwicklung, Grenzen.
Von René L. Frey, Basel 727
Contrôle angulaire d'un
pendule de torsion au
moyen d'un moteur pas à
pas et d'un microproces-
seur, par Anders Elfing,
Gary Anderson et Guy
Delfontaine, Ecublens 732
Etude analytique et par
éléments finis du compor-
tement sismique des ponts
tournants de grandes di-
mensions, par Jean-
Claude Mévillot, Vevey 734

Numéro 29/83

Überlegungen des Inge-
nieurs zur Erhaltung und
Erneuerung von Tiefbau-
ten. Von Andreas Wacker-
nagel, Basel 753
Erhaltung eines gemau-
erten Bogenviadukts. Ver-
breiterung des Luogelkin-
viadukts der BLS. Von
Urs Graber, Bern 759
Sanierung der Maillart-
Bogenbrücke über den
Rhein in Laufenburg. Von
Ernst Woywod und Bra-
nislav Lazic, Aarau 763

Sommaire

Tableau des concours B 81

Carnet des concours B 82

Produits nouveaux B 82

Vie de la SIA B 82, B 84

Gestion énergétique

Formulations diverses de
l'équation linéaire des
capteurs solaires plans, par
Jean-Christophe Hadorn 305

Actualité 308, 315, B 83

Gestion énergétique

Economies d'énergie dans
le nouveau bâtiment du BIT
à Genève, par Hubert
Rigot 309

Vie de la SIA 311

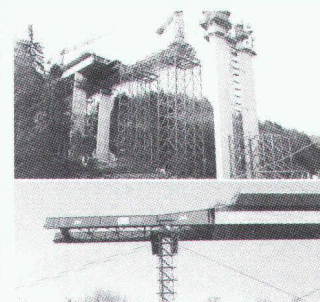
Marche des affaires dans les
bureaux d'études
Informations GTE

EPFL B 84

Bibliographie B 84

Documentation générale B 84

Couverture



Les aides de chantier

Réalizations Zwahlen & Mayr SA

Photo du haut

- client: Preiswerk & Cie AG, Bâle
- ingénieur: H. Schürer, Zurich
- objet: Echafaudage du viaduc sur la
Sitter, 457 t

Photo du bas

- client: Bernasconi & Cie, Les Gene-
veys s/Coffrane
- objet: Avant-sec des ponts de la
Praz et de la Grande-Combe.

Entreprise spécialisée dans différents do-
maines de la construction métallique, Zwah-
len & Mayr SA s'est appliquée à développer
et réaliser des engins de chantier qui se ré-
vèlent être des aides appréciables aux entre-
prises du génie civil et de la construction,
notamment:

- échafaudages spéciaux
- avant-becs
- chariots de bétonnage
- coffrages mobiles
- systèmes de lancement, d'abaissement et
de ripage d'ouvrages.

Nos ingénieurs spécialisés se tiennent volon-
tiers à votre disposition (tél. (025) 26 19 91).
Contactez-les!

Par de nombreuses et spectaculaires réalisa-
tions en Suisse et à l'étranger, Zwahlen &
Mayr SA a su imposer à sa clientèle le por-
trait d'une entreprise de constructions mé-
talliques dynamique, à la pointe du progrès
technique. Zwahlen & Mayr SA propose des
solutions originales et économiques dans
tous les domaines de ses programmes d'ac-
tivité. L'entreprise dispose à Aigle d'installa-
tions de production modernes largement
automatisées. Elle est ainsi toujours à même
de livrer dans des délais réduits des fourni-
tures importantes et de haute qualité. Zwa-
hlen & Mayr SA, de par sa grande expérience
et ses moyens d'action efficaces, est en me-
sure de procéder aux montages les plus déli-
cats dans n'importe quelle partie du monde.

Programme d'activité

Constructions métalliques:

- ponts-routes et ponts-rails, ponts dé-
montables;
- bâtiments industriels, administratifs,
centres commerciaux, écoles, instal-
lations sportives, hangars d'avions;
- entrepôts de stockage, parkings;
- mâts et pylônes;
- aides de chantier;

Division «inoxydable»:

- tubes soudés en aciers inoxydables
pour usages généraux et spéciaux.

ZM

ZWAHLEN & MAYR SA

Société d'études
et de constructions métalliques
1860 Aigle
Tél. (025) 26 19 91
Télex 456109

Dans le prochain numéro:

Régularisation des eaux du
Léman