

**Zeitschrift:** Ingénieurs et architectes suisses  
**Band:** 109 (1983)  
**Heft:** 14

## Werbung

### Nutzungsbedingungen

Die ETH-Bibliothek ist die Anbieterin der digitalisierten Zeitschriften auf E-Periodica. Sie besitzt keine Urheberrechte an den Zeitschriften und ist nicht verantwortlich für deren Inhalte. Die Rechte liegen in der Regel bei den Herausgebern beziehungsweise den externen Rechteinhabern. Das Veröffentlichen von Bildern in Print- und Online-Publikationen sowie auf Social Media-Kanälen oder Webseiten ist nur mit vorheriger Genehmigung der Rechteinhaber erlaubt. [Mehr erfahren](#)

### Conditions d'utilisation

L'ETH Library est le fournisseur des revues numérisées. Elle ne détient aucun droit d'auteur sur les revues et n'est pas responsable de leur contenu. En règle générale, les droits sont détenus par les éditeurs ou les détenteurs de droits externes. La reproduction d'images dans des publications imprimées ou en ligne ainsi que sur des canaux de médias sociaux ou des sites web n'est autorisée qu'avec l'accord préalable des détenteurs des droits. [En savoir plus](#)

### Terms of use

The ETH Library is the provider of the digitised journals. It does not own any copyrights to the journals and is not responsible for their content. The rights usually lie with the publishers or the external rights holders. Publishing images in print and online publications, as well as on social media channels or websites, is only permitted with the prior consent of the rights holders. [Find out more](#)

**Download PDF:** 16.01.2026

**ETH-Bibliothek Zürich, E-Periodica, <https://www.e-periodica.ch>**

# La solution Cipag: l'eau chaude dans l'armoire haute.

Grâce à sa forme spécialement adaptée,  
**le nouveau chauffe-eau électrique  
CIPAGglas 280I** est encastrable dans toutes  
les armoires hautes (normes suisses).

La thermovitrification à 890° C du chauffe-eau  
CIPAGglas 280I garantit une protection efficace  
contre la corrosion. Et une qualité constante de  
l'eau.

Le chauffe-eau CIPAGglas 280I pour armoire  
haute répond à toutes les exigences techniques et  
de confort.

## **Ses avantages sont convaincants:**

Grande bride frontale pour un nettoyage  
rapide et facile.

Batterie chauffante horizontale avec corps de  
chauffe en stéatite facilement interchangeables.

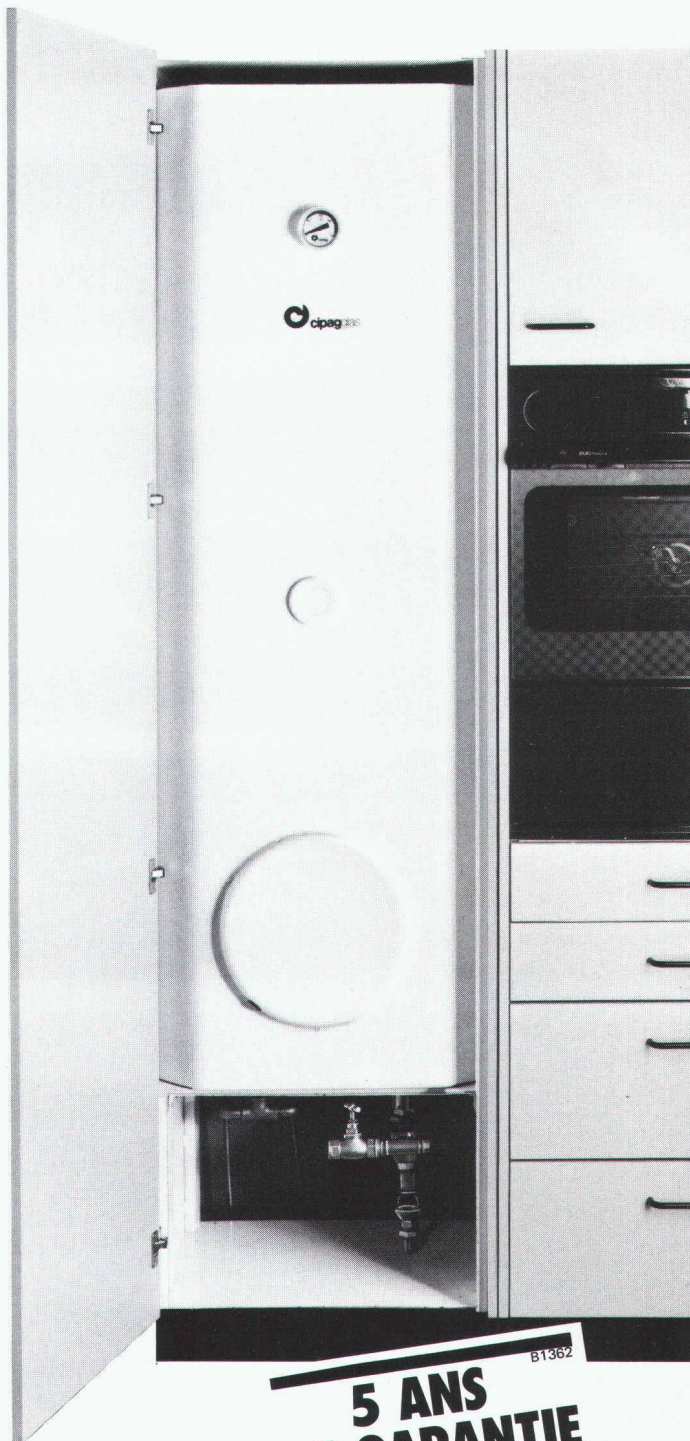
Le chauffe-eau CIPAGglas 280I pour armoire  
haute n'a pas besoin d'être vidé lors d'une inter-  
vention de l'électricien.

L'isolation extrêmement efficace en polyuré-  
thane expansé avec une enveloppe en PVC  
réduit au minimum la perte d'énergie.

Le support en acier thermolaqué blanc ménage  
un espace libre pour l'appareillage hydraulique.  
De plus il est réglable en hauteur.



Fabrique de chaudières et chauffe-eau  
1800 Vevey - tél. 021/51 94 94  
Agence de Genève - tél. 022/35 56 36  
Succursale de Pfäffikon/ZH - tél. 01/950 00 95



B1362  
**5 ANS  
DE GARANTIE  
TOTALE\***

\*y compris l'équipement électrique



# Lequel pour un plan au 50<sup>e</sup>?

**La réponse à cette question est claire; les possibilités offertes par votre caisse de prévoyance le sont aussi.**

Vous appartenez à une association professionnelle qui connaît parfaitement vos problèmes de prévoyance. Elle a dès lors développé une solution spécifique, sur mesure, qui a fait ses preuves depuis longtemps déjà: La caisse de prévoyance SIA UTS FAS FSAI – il ne s'agit ni d'une société d'assurance, ni d'une banque, mais bien d'une institution de prévoyance à gestion paritaire, mise sur pied par vos associations professionnelles. Sûre et autonome, elle vous offre de ce fait des avantages notables au niveau des prestations.

Au lieu d'attendre jusqu'à la date d'entrée en vigueur de la loi sur la prévoyance professionnelle obligatoire (1.1.85), toutes les entreprises qui ne disposent pas encore d'une caisse de prévoyance devraient prendre une décision dès maintenant – dans l'intérêt des futurs assurés.

Car: Plus vous êtes âgé lors de l'affiliation, plus les prestations assurées seront réduites ou plus le financement des prestations que vous pouvez vous permettre aujourd'hui déjà sera lourd.

Demandez donc DÈS À PRÉSENT de plus amples informations ou, mieux encore, des conseils détaillés et complets au moyen du coupon ci-dessous ou tout simplement par téléphone: 031/22 03 82.



## **Caisse de prévoyance SIA UTS FAS FSAI**

**Une institution d'entraide  
de vos associations professionnelles.  
Sûre. Autonome. Performante.**

### **Agissez dès maintenant!**

Découpez, remplissez et renvoyez ce coupon à: Caisse de prévoyance SIA UTS FAS FSAI, Case postale 2613, 3001 Berne

Prénom, nom

Rue et numéro

NPA, localité

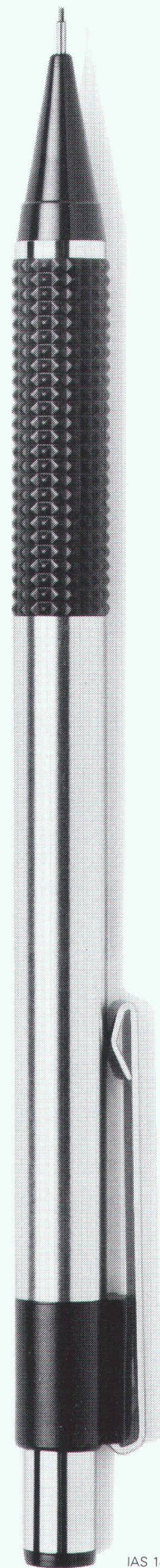
Téléphone professionnel

év. timbre

☐ Je désire être conseillé

☐ Je désire recevoir de plus amples informations

B1383





**Les colliers de  
tuyau FALU sont de  
qualité supérieure  
et avantageux.**

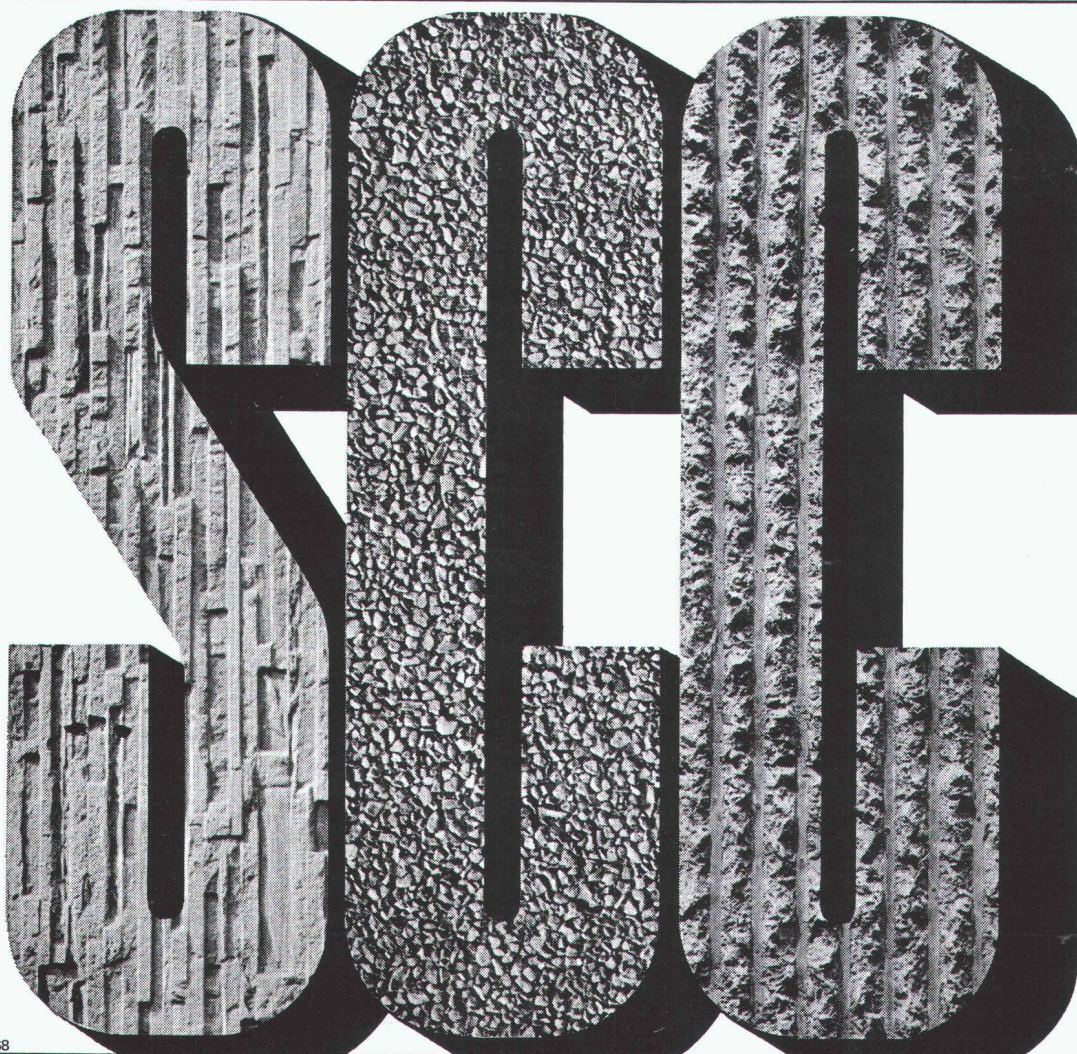
**On les reconnaît  
aussi à la marque  
gravée FALU.**



**En vente dans le  
commerce de la  
branche.**

K. Fassbind-Ludwig + Co. AG  
8646 Wagen bei Jona SG  
Téléphone 055 / 28 31 41

B1124



B68

**ÉCLÉPENS-ROCHE**