

Zeitschrift: Ingénieurs et architectes suisses
Band: 109 (1983)
Heft: 13

Werbung

Nutzungsbedingungen

Die ETH-Bibliothek ist die Anbieterin der digitalisierten Zeitschriften auf E-Periodica. Sie besitzt keine Urheberrechte an den Zeitschriften und ist nicht verantwortlich für deren Inhalte. Die Rechte liegen in der Regel bei den Herausgebern beziehungsweise den externen Rechteinhabern. Das Veröffentlichen von Bildern in Print- und Online-Publikationen sowie auf Social Media-Kanälen oder Webseiten ist nur mit vorheriger Genehmigung der Rechteinhaber erlaubt. [Mehr erfahren](#)

Conditions d'utilisation

L'ETH Library est le fournisseur des revues numérisées. Elle ne détient aucun droit d'auteur sur les revues et n'est pas responsable de leur contenu. En règle générale, les droits sont détenus par les éditeurs ou les détenteurs de droits externes. La reproduction d'images dans des publications imprimées ou en ligne ainsi que sur des canaux de médias sociaux ou des sites web n'est autorisée qu'avec l'accord préalable des détenteurs des droits. [En savoir plus](#)

Terms of use

The ETH Library is the provider of the digitised journals. It does not own any copyrights to the journals and is not responsible for their content. The rights usually lie with the publishers or the external rights holders. Publishing images in print and online publications, as well as on social media channels or websites, is only permitted with the prior consent of the rights holders. [Find out more](#)

Download PDF: 16.01.2026

ETH-Bibliothek Zürich, E-Periodica, <https://www.e-periodica.ch>

La maçonnerie qui accumule la chaleur

Eprouvé depuis des dizaines d'années et constamment perfectionné le plot de maçonnerie Durisol absorbe et accumule la chaleur du soleil. Cette chaleur est ensuite restituée dans la fraîcheur de la nuit. La température s'équilibre ainsi au fil des jours en étant plus fraîche durant la journée et plus chaude durant la nuit. Pour le locataire, il en résulte une amélioration considérable du confort.

Par le jeu de l'accumulation de la chaleur, de l'isolation thermique de haute qualité et du parfait bilan d'humidité, la maçonnerie Durisol s'adapte remarquablement à l'environnement.

Le plot de maçonnerie Durisol doit ces caractéristiques à sa composition naturelle à base de particules de bois et de ciment. Il les doit également à son noyau de béton, à son isolation complémentaire intégrée et à sa construction sans cesse perfectionnée pendant des dizaines d'années.

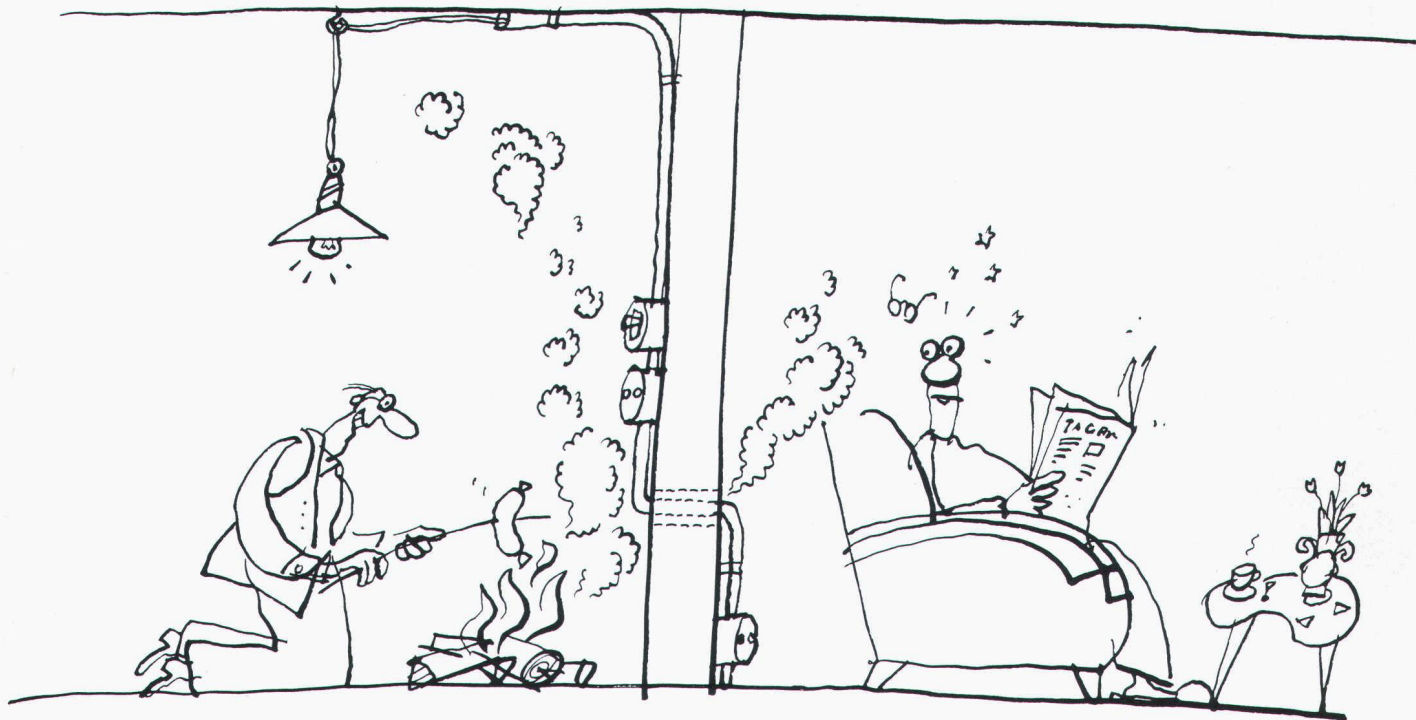
Avec Durisol, vous êtes véritablement du bon côté.

Durisol

SarnaRoof: les toits en pente étanches à la pluie et au vent.



N'hésitez pas à demander notre documentation détaillée concernant SarnaRoof, le système de sous-toiture pour toits en pente absolument étanche à la pluie et au vent. Il suffit d'appeler ou d'écrire brièvement à Sarna Plastiques SA, 1052 Le Mont-sur-Lausanne, En Budron D, tél. 021-33 50 53/54

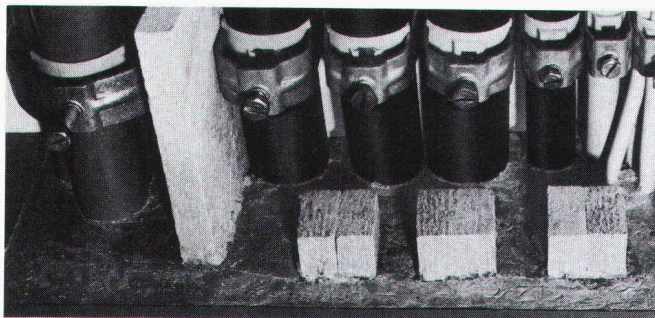


Petit feu deviendra grand...

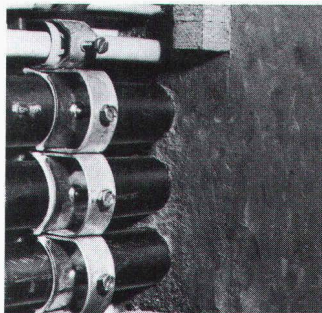
6.-10.9.83
Basel
ineltec
Halle 5
Stand 421

Nous disposons d'un système de séparation coupe-feu éprouvé.
Un cloisonnement en zones coupe-feu, que ce soit dans les hôpitaux, les hôtels, les complexes industriels ou les maisons d'habitation, n'est assuré que si les passages de câbles électriques et autres conduites à travers parois et plafonds sont protégés en conséquence.
Le système de séparation coupe-feu PEYER est prévu pour nouvelles et anciennes constructions.
Un cloisonnage ultérieur d'installations existantes est donc sans autre possible.
Demandez notre documentation «Technique de protection incendie».

Peyer – c'est plus sûr



Séparation type VAM-D
pour traversées de plafonds



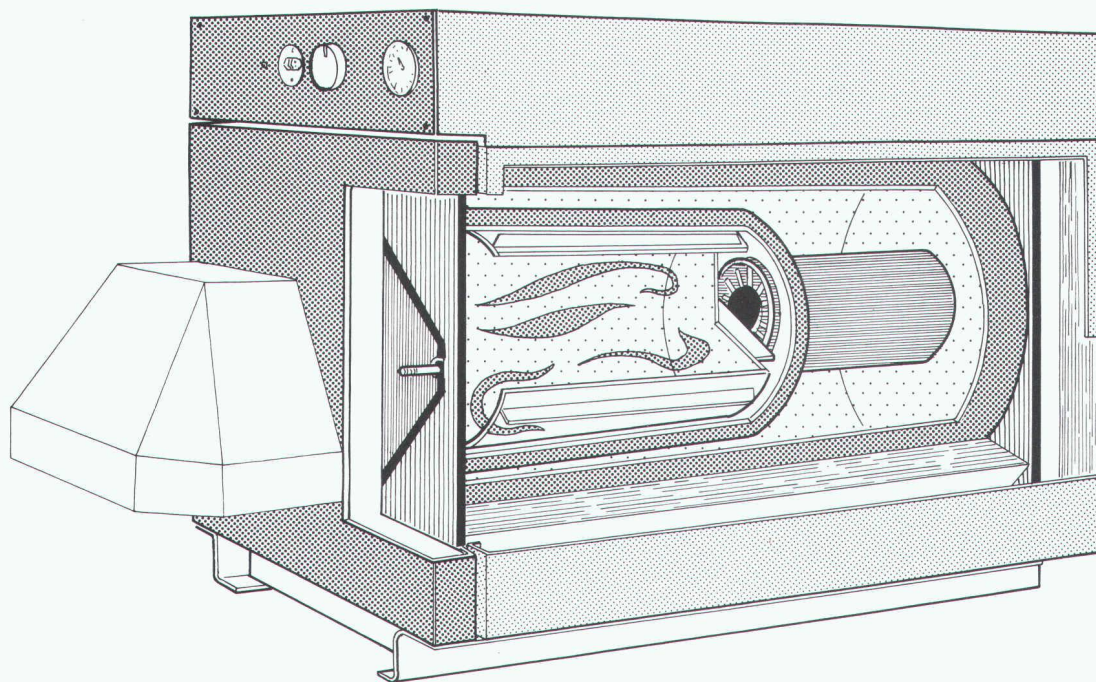
Séparation type VAM-W
pour traversées de parois

peyer

SIEGFRIED PEYER SA
CH-8832 Wollerau
Tél. 01 784 46 46

B1066

La basse température - une nouvelle technologie maîtrisée par CIPAG.



Une économie d'énergie jusqu'à **35%**!

Les chaudières CIPAG 1FO 35 et 1FO 65 mazout / gaz

Cette toute nouvelle gamme CIPAG, réalisée dans 6 modèles différents, satisfait à toutes les exigences.

6 modèles répondant aux mêmes critères et aux mêmes qualités:

- chambre de combustion amovible, en acier réfractaire, adaptée aux données de fonctionnement
- récupérateur de chaleur à bâtonnets de cuivre (un système CIPAG qui a fait ses preuves)



- dimensions réduites par rapport à la puissance
- couplage facile d'un chauffe-eau indépendant CIPAG, pilotable

2 exécutions

- l'une sans régulation
- l'autre avec régulateur de chauffage incorporé dans le tableau et groupe de mélange prémonté.

**6 modèles
différents**

B1314

... et toujours le service CIPAG !



Fabrique de chaudières et chauffe-eau - 1800 Vevey - Tél. 021/51 94 94
Agence de Genève - Tél. 022/35 56 36

A quoi bon renvoyer un coupon? ...mais ici, il s'agit d'une nouveauté essentielle!

Prière de m'envoyer
sans engagement contre ce

coupon nouveauté

le prospectus TURO qui vient de sortir.

Expéditeur:
Prénom/nom

Maison

Rue

NPA/lieu

Envoyer à: Emile EGGER & Cie SA, CH-2088 Cressier NE

81367

EGGER

établit une nouvelle dimension!

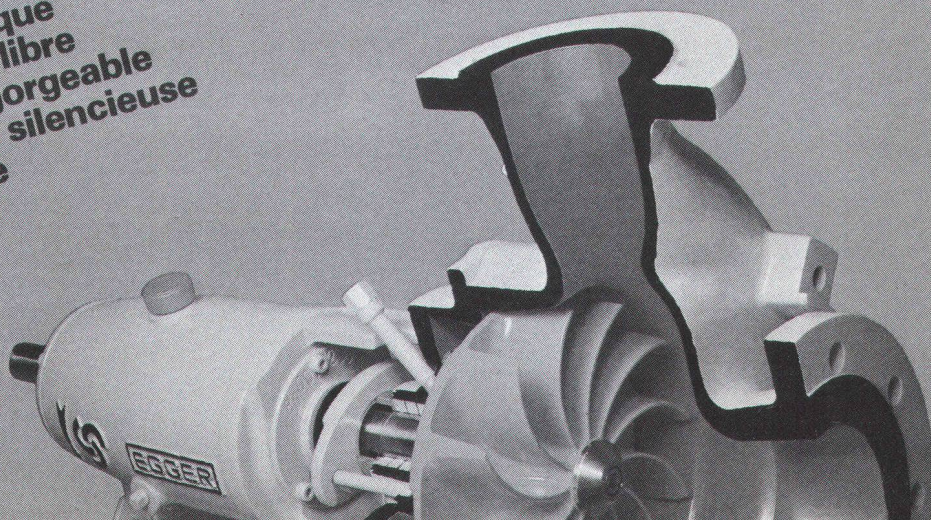
Emile EGGER & Cie SA
Fabrique de pompes et de machines
CH-2088 Cressier NE
Télex 952 851

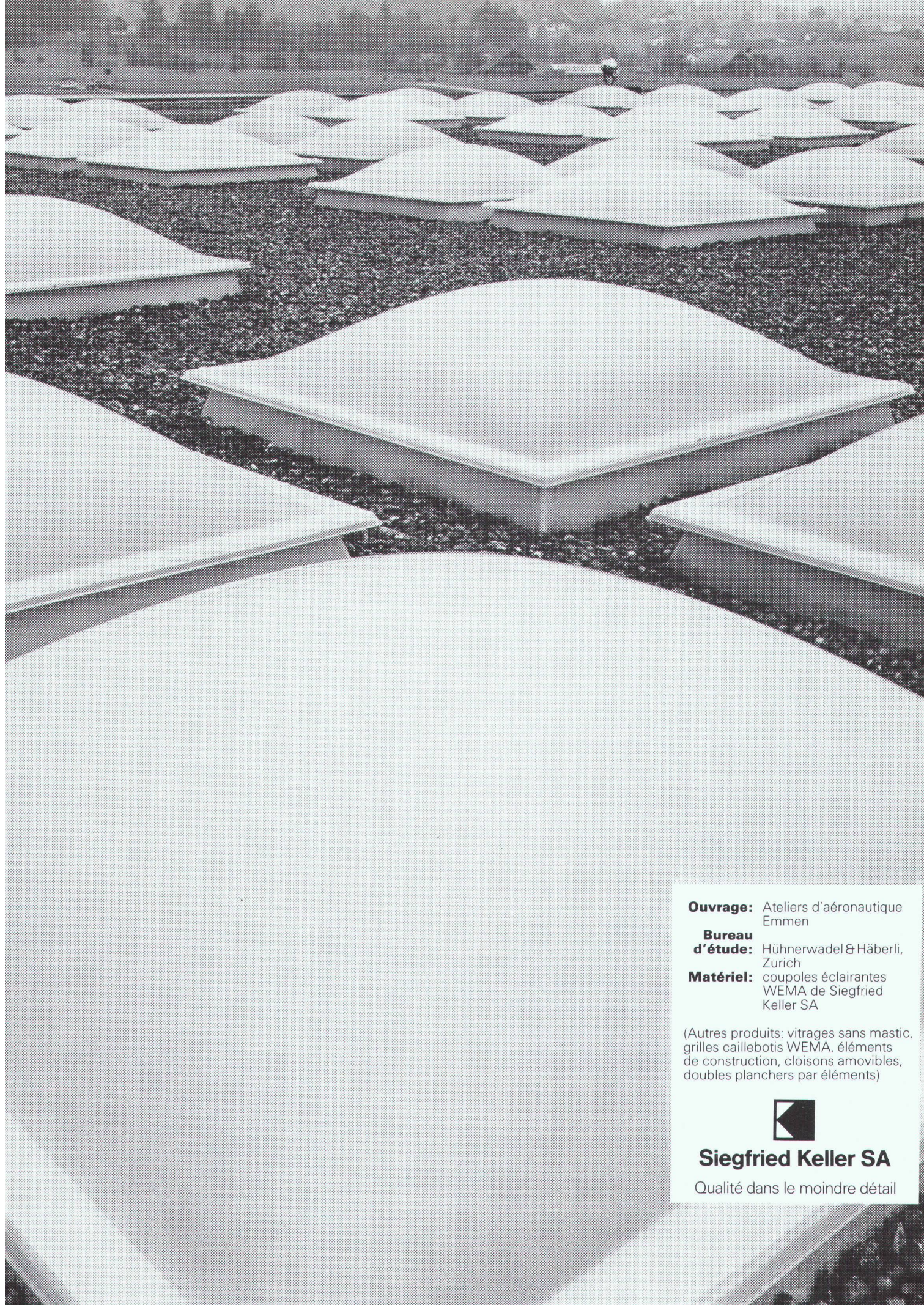
Programme de pompes tourbillon
Construction T

 **TURO®**

Programme de pointe
de la nouvelle génération,
standardisé, présentant les
caractéristiques typiques
TURO:

- Economique
- Passage libre
- Non-engorgeable
- Marche silencieuse
- Fiabilité





Ouvrage: Ateliers d'aéronautique
Emmen

**Bureau
d'étude:** Hühnerwadel & Häberli,
Zurich

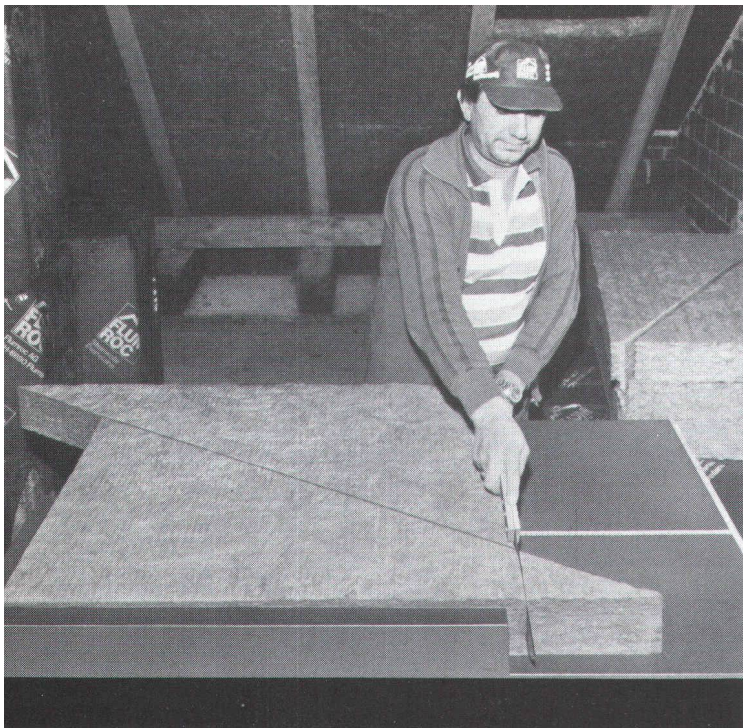
Matériel: coupoles éclairantes
WEMA de Siegfried
Keller SA

(Autres produits: vitrages sans mastic,
grilles caillebotis WEMA, éléments
de construction, cloisons amovibles,
doubles planchers par éléments)



Siegfried Keller SA

Qualité dans le moindre détail



NOUVEAU

Flumroc tria: un système d'isolation entre chevrons pas comme les autres, pour tous les écartements de 45 cm à 120 cm.

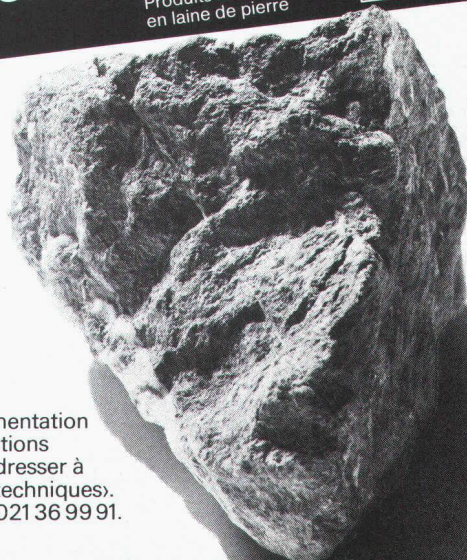
Conçu pour un emploi rationnel, les nouveaux panneaux isolants Flumroc tria sont coupés par la diagonale. Pour obtenir la largeur désirée entre 45 cm et 120 cm, il suffit de poser le panneau isolant tria sur la jauge de coupe et de déplacer un triangle par rapport à l'autre le long de la diagonale. Il ne reste plus qu'à couper les deux coins qui dépassent le rectangle ainsi formé. La mise en œuvre est simple: le panneau, coupé un demi centimètre plus large, tient en place par effet de coincement. Les panneaux isolants tria ont, en outre, un excellent pouvoir

insonorisant et constituent une entrave à la propagation du feu en cas d'incendie.

Ce qui est tiré de la pierre est durable comme la pierre. C'est pourquoi les produits isolants Flumroc sont en laine de pierre. Plus de 25 produits différents en diverses dimensions permettent une isolation optimale et rationnelle de chaque élément de construction, à l'intérieur comme à l'extérieur et de la cave au grenier.

Une maison prend de la valeur avec une isolation

Produits isolants en laine de pierre



Si vous désirez obtenir une documentation ou un conseil concernant les questions d'isolation, n'hésitez pas à vous adresser à notre département «Applications techniques». Flumroc SA, 1000 Lausanne 9, tél. 021 36 99 91.