

Zeitschrift: Ingénieurs et architectes suisses
Band: 109 (1983)
Heft: 11

Sonstiges

Nutzungsbedingungen

Die ETH-Bibliothek ist die Anbieterin der digitalisierten Zeitschriften auf E-Periodica. Sie besitzt keine Urheberrechte an den Zeitschriften und ist nicht verantwortlich für deren Inhalte. Die Rechte liegen in der Regel bei den Herausgebern beziehungsweise den externen Rechteinhabern. Das Veröffentlichen von Bildern in Print- und Online-Publikationen sowie auf Social Media-Kanälen oder Webseiten ist nur mit vorheriger Genehmigung der Rechteinhaber erlaubt. [Mehr erfahren](#)

Conditions d'utilisation

L'ETH Library est le fournisseur des revues numérisées. Elle ne détient aucun droit d'auteur sur les revues et n'est pas responsable de leur contenu. En règle générale, les droits sont détenus par les éditeurs ou les détenteurs de droits externes. La reproduction d'images dans des publications imprimées ou en ligne ainsi que sur des canaux de médias sociaux ou des sites web n'est autorisée qu'avec l'accord préalable des détenteurs des droits. [En savoir plus](#)

Terms of use

The ETH Library is the provider of the digitised journals. It does not own any copyrights to the journals and is not responsible for their content. The rights usually lie with the publishers or the external rights holders. Publishing images in print and online publications, as well as on social media channels or websites, is only permitted with the prior consent of the rights holders. [Find out more](#)

Download PDF: 16.01.2026

ETH-Bibliothek Zürich, E-Periodica, <https://www.e-periodica.ch>

Ingénieurs et architectes suisses

Bulletin technique
de la Suisse romande

Paraît tous les 15 jours

109^e année

N° 11/83

26 mai 1983

Société des éditions
des associations techniques
universitaires (SEATU)

Organe officiel

de la Société suisse des
ingénieurs et des architectes (SIA),

de l'Association amicale
des anciens élèves de l'EPFL
(Ecole polytechnique fédérale
de Lausanne),

des Groupes romands des
anciens élèves de l'EPFZ (Ecole
polytechnique fédérale de
Zurich)

et de l'Association suisse des
ingénieurs-conseils (ASIC)

Rédaction

Rédaction de «Ingénieurs et
architectes suisses», tirés à part,
renseignements: av. de Cour 27,
CH-1007 Lausanne, tél. (021)
47 20 98 (mardi et jeudi, 14 h. à
16 h. 30)

Jean-Pierre Weibel,
ing. EPFZ-SIA,
rédacteur en chef

Walter Peter, ing. EPFL-SIA,
rédacteur

François Neyroud, arch. SIA,
collaborateur permanent

Impression:

Imprimerie La Concorde
1066 Epalinges

Photolitho:

Polygravia, Borde 28 bis
1018 Lausanne

Les manuscrits seront rendus
selon accord avec la rédaction

Toute reproduction du texte et
des illustrations n'est autorisée
qu'avec l'accord de la rédaction
et l'indication de la source

Abonnements

Un an, Suisse Fr. 98.—

Un an, étranger Fr. 105.—

Prix du numéro, Suisse Fr. 6.—

Prix du numéro, étranger Fr. 7.—

Abonnement à prix réduit pour
étudiants et membres A³E²PL,
GEP, ASIC, FAS et UTS.

Membres SIA: toutes communi-
cations concernant les abon-
nements sont à adresser exclusi-
vement au Secrétariat général de la
SIA, case postale, 8039 Zurich,
tél. (01) 201 15 70.

CCP: Ingénieurs et architectes
suisses (Bulletin technique de la
Suisse romande),
N° 10 - 5775, Lausanne

Adresser toutes communications
concernant abonnement, vente au
numéro, changement d'adresse,
expédition, etc. à:
Imprimerie La Concorde,
case postale 330,
1010 Lausanne, tél. (021) 33 31 41

Régie des annonces

IVA

IVA SA de publicité
internationale
19, av. de Beaulieu
1004 Lausanne
Tél. (021) 37 72 72

Siège central:
Mühlebachstr. 43, 8032 Zurich
Tél. (01) 251 24 50

Schweizer Ingenieur und Architekt

Schweizerische Bauzeitung

Adresse: Postfach,
CH-8021 Zürich
Tél. (01) 201 55 36

Numéro 19/83

Grundlagen zur Berech-
nung von Müllfeuerungen.
Von Herbert Hämmerli,
Zürich 505
Neues Programm für
Armierungsnetze. «Artec
20/45» der Schweizer
Armierungsnetzfabrikan-
ten. Von Urs Oelhafen,
Rapperswil 521

Numéro 20/83

SIA-Tag Lugano 335
Zum Gedenken. Von Adolf
Jacob, Schaffhausen 336
100 Jahre Sektion Tessin.
Von Ezio Tarchini, Agno 336
Zwischen Bewahren und
Erneuern. Von Tita
Carlioni, Rovigo 537
Tessiner Forstwirtschaft —
ihre Bedeutung für Wirt-
schaft und Gesellschaft des
Kantons. Von Flavio
Marelli und Romano
Barzaghi, Montagnola 546

Sommaire

Tableau des concours B 65

Industrie et technique B 66

Bibliographie B 66, 198,
207, 216

Editorial

Déchets en sous-sol, par
Jean-Pierre Weibel 193

Technique de l'environnement

Etat et perspectives des
recherches sur la protection
des eaux en Suisse, par Ueli
Bundi 195

La cartographie de la
protection du milieu, par
Lucien Yves Maystre et
Franz Widmer 199

Génie forestier

L'activité de l'ingénieur
forestier indépendant:
possibilités et limites, par
Ernst Spahr 205

Actualité

Béton armé

30 ans de treillis d'armature
suisses à fils d'aciers profilés,
par Gustave-A. Rychner 208
Treillis d'armature, par René
Suter et Urs Oelhafen 211

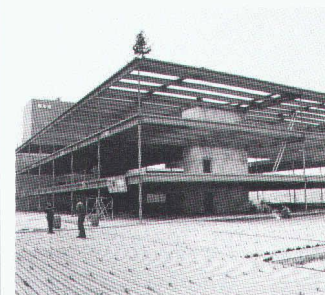
Expositions B 67

Industrie et technique B 68

EPFL B 68

Documentation générale B 68

Couverture



**Centre commercial à Glatt/Zurich:
agrandissement des bureaux
et parking**

Etendue de nos prestations:

Fourniture des colonnes du bâtiment bu-
reaux en aciers forgés, depuis le niveau
-4 m à +10 m.

Fourniture et pose des éléments métalli-
ques composant le bâtiment et le par-
king.

Poids: 1000 t.

Tôles de plancher: 14 000 m².

Goujons (soudés chantier): 20 000

pièces.

Durée du montage: 8 semaines.

Maître de l'œuvre: Einkaufszentrum

AG, Glatt-Wallisellen.

Architectes: S + M Architekten, Zurich.

Ingenieurs: Ingenieurbüro R. Henauer

AG, Zurich.

Par de nombreuses et spectaculaires réa-
lisations en Suisse et à l'étranger, Zwa-
hlen & Mayr SA a su imposer à sa clien-
tèle le portrait d'une entreprise de
constructions métalliques dynamique, à
la pointe du progrès technique. Zwa-
hlen & Mayr SA propose des solutions ori-
ginales et économiques dans tous les do-
maines de ses programmes d'activité.
L'entreprise dispose à Aigle d'installa-
tions de production modernes largement
automatisées. Elle est ainsi toujours à
même de livrer dans des délais réduits
des fournitures importantes et de haute
qualité. Zwaehlen & Mayr SA, de par sa
grande expérience et ses moyens d'action
efficaces, est en mesure de procéder aux
montages les plus délicats dans n'im-
porte quelle partie du monde.

Programme d'activité

Constructions métalliques:

- ponts-routes et ponts-rails, ponts dé-
montables;
- bâtiments industriels, administratifs,
centres commerciaux, écoles, instal-
lations sportives, hangars d'avions;
- entrepôts de stockage, parkings;
- mâts et pylônes.

Division «inoxydable»:

- tubes soudés en aciers inoxydables
pour usages généraux et spéciaux.

ZM

ZWAHLEN & MAYR SA

Société d'études
et de constructions métalliques
1860 Aigle
Tél. (025) 26 19 91
Télex 456109

Dans le prochain numéro:

Perspectives du génie civil