

Zeitschrift: Ingénieurs et architectes suisses
Band: 109 (1983)
Heft: 9

Vereinsnachrichten

Nutzungsbedingungen

Die ETH-Bibliothek ist die Anbieterin der digitalisierten Zeitschriften auf E-Periodica. Sie besitzt keine Urheberrechte an den Zeitschriften und ist nicht verantwortlich für deren Inhalte. Die Rechte liegen in der Regel bei den Herausgebern beziehungsweise den externen Rechteinhabern. Das Veröffentlichen von Bildern in Print- und Online-Publikationen sowie auf Social Media-Kanälen oder Webseiten ist nur mit vorheriger Genehmigung der Rechteinhaber erlaubt. [Mehr erfahren](#)

Conditions d'utilisation

L'ETH Library est le fournisseur des revues numérisées. Elle ne détient aucun droit d'auteur sur les revues et n'est pas responsable de leur contenu. En règle générale, les droits sont détenus par les éditeurs ou les détenteurs de droits externes. La reproduction d'images dans des publications imprimées ou en ligne ainsi que sur des canaux de médias sociaux ou des sites web n'est autorisée qu'avec l'accord préalable des détenteurs des droits. [En savoir plus](#)

Terms of use

The ETH Library is the provider of the digitised journals. It does not own any copyrights to the journals and is not responsible for their content. The rights usually lie with the publishers or the external rights holders. Publishing images in print and online publications, as well as on social media channels or websites, is only permitted with the prior consent of the rights holders. [Find out more](#)

Download PDF: 22.03.2026

ETH-Bibliothek Zürich, E-Periodica, <https://www.e-periodica.ch>

Vie de la SIA

Communications SVIA

109^e assemblée générale:
accueil du 1000^e membre!

Atmosphère surréaliste pour une occasion mémorable: en effet, c'est dans les décors de la pièce d'Ionesco *Les Rhinocéros* que siégeait le comité de la SVIA, au théâtre de Vidy le 18 mars dernier. Si les points statutaires de l'ordre du jour, notamment l'élection au comité de MM. Ferrari, architecte, et Langer, ingénieur civil, pour succéder à MM. Gerber et Knecht, se sont déroulés sans surprise, le président a par contre eu le plaisir de saluer le 1000^e membre de la SVIA en la personne d'une charmante architecte (comme le hasard fait toujours bien les choses dans ces cas-là!), M^{lle} Marion Boband, en lui remettant une magnifique gerbe de fleurs. Si l'on peut s'associer au vœu de M^{lle} Boband quant à la future croissance de la SVIA, on donnera la priorité à celui de voir bientôt elle-même ou l'une de ses consœurs accéder à la présidence!

Le comité ayant été suivi dans toutes ses propositions, on mentionnera pour mémoire que l'adoption du règlement de la permanence SVIA a suivi une discussion où ont pu s'exprimer certaines réserves. Une question posée par un membre SVIA a donné au président de la section valaisanne de préciser quels sont les buts visés par la réglementation des professions d'ingénieur et d'architecte dans son canton. Il ne s'agit en effet pas d'une mesure de protection de nos collègues valaisans contre ceux d'autres cantons, mais de protection des maîtres d'ouvrage

contre de soi-disant professionnels non qualifiés. Ces derniers avaient en effet les mains libres jusqu'ici, n'importe qui pouvant signer des plans avant la mise en vigueur de la nouvelle législation, limitée dans un premier temps aux mandats attribués par les pouvoirs publics ou financés par ces derniers.

L'exposé de M. Maurice Meylan, directeur des travaux de la Ville de Lausanne, a permis de constater qu'un vent neuf soufflait dans ces services. Aux professionnels d'en profiter pour établir le dialogue et le maintenir dans un esprit de respect mutuel.

Candidatures

M. Marc Burgener, architecte, diplômé en 1981. (Parrains: MM. F. Boschetti et P. Mestelan.)

M. Mohamed-Salim Ghanem, ingénieur civil, diplômé de l'Université Laval de Québec, Canada, en 1969. (Parrains: MM. F. Raad et A. Nachar.)

M. Eric Pointet, ingénieur civil, diplômé EPFL en 1982. (Parrains: MM. J.-C. Badoux et F. Meylan.)

M^{lle} Chantal Scaler, architecte, diplômée EPFL en 1977. (Parrains: MM. Ph. Cornu et P. Baertschi.)

M. Ian Fleming Campbell Smith, ingénieur civil, diplômé de University of Waterloo en 1978 + Doctorat de Cambridge University en 1982. (Parrains: MM. J.-C. Badoux et M. Hirt.)

Nous rappelons à nos membres que conformément à l'article 10 des statuts de la SVIA, ils ont la possibilité de faire une opposition motivée par avis écrit au comité de la SVIA, dans un délai de 15 jours.

Passé ce délai, les candidatures ci-dessus seront transmises au Comité central de la SIA.

les faibles taxes de raccordement. Ainsi, il répond maintenant déjà à un postulat fréquemment cité en matière de futurs systèmes électriques de chauffage.

Quant aux frais d'installation, ils sont relativement minimes, car l'accumulateur se raccorde sur une seule phase. De plus, le régulateur commandant la charge et la décharge est intégré à l'appareil, ce qui rend superflu le montage sur le tableau électrique d'une commande de charge compliquée. Il faut d'ailleurs signaler que, même si plusieurs de ces appareils sont installés dans une même pièce, il suffit d'un seul régulateur électronique: tant en ce qui concerne l'accumulation que la restitution de chaleur, il permet d'adapter de façon économique la température dans une pièce, en fonction des exigences individuelles les plus diverses. Enfin, au cas où une attaque de froid surviendrait brusquement et que la chaleur emmagasinée se révélerait insuffisante, l'appareil se remettrait automatiquement à chauffer, jusqu'à ce que la température présélectionnée soit atteinte dans la pièce. De façon automatique, il réduit aussi la température pendant la nuit à un niveau garantissant un sommeil confortable.

Autre avantage: le «juratherm» n'a que 15 cm de profondeur et se fixe exclusivement contre les parois, de préférence sous une fenêtre, là où le mur est légèrement en retrait. Son installation

dans une pièce ne pose donc aucun problème. La couleur normale de l'appareil est beige, mais d'autres coloris sont disponibles sur demande. Cette nouveauté vendue par le commerce spécialisé (prix indicatif: 860 fr., avec garantie de 2 ans) convient aussi bien pour les bâtiments neufs que les anciens.

Jura - Fabrique
d'appareils électriques
L. Henzirohs SA
4626 Niederbuchsiten-
Olten
Tél. 062/63 23 23
Télex 68201

EPFL

Expositions

Le Département d'architecture de l'EPFL présentera les expositions suivantes:

Logement social à Londres 1840-1970, exposition réalisée par le Département d'architecture de l'Université de Karlsruhe sous la direction du professeur Paul Schütz, du 9 au 25 mai 1983.

Construire en terre, exposition réalisée par le Centre de création industrielle, à Paris, du 1^{er} mai au 15 juin.

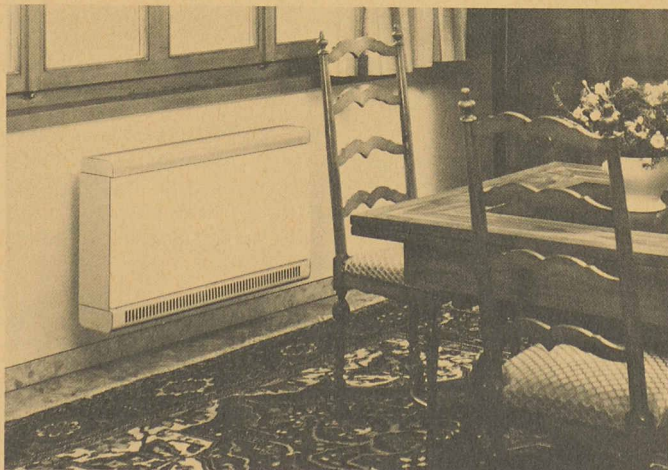
Heures d'ouverture usuelles, au Département d'architecture de l'EPFL, avenue de l'Eglise-Anglaise 12, à Lausanne.

Produits nouveaux

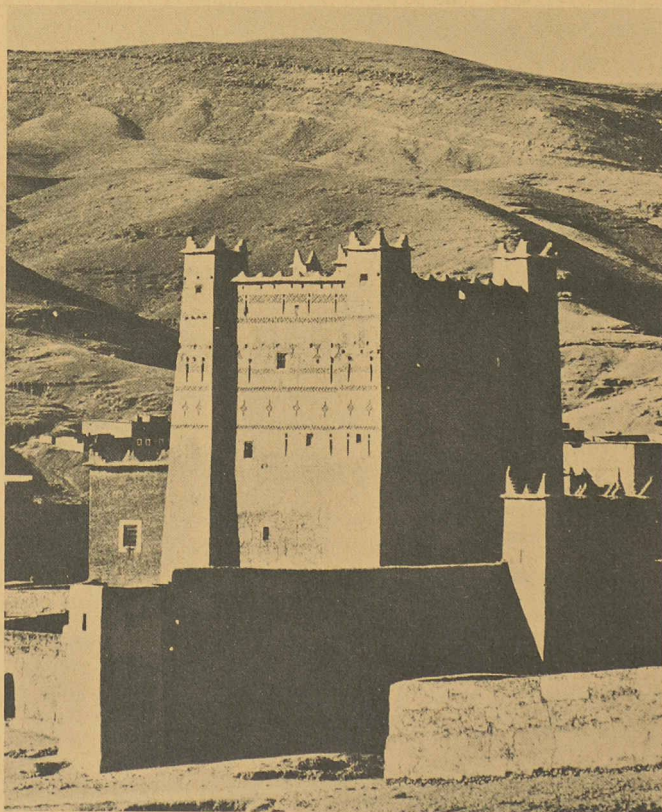
Nouvel accumulateur plat — Puissance connectée plus faible

Jura, à Niederbuchsiten, présente sous le nom de «jura-

therm» un nouveau radiateur plat à accumulation. Livrable en deux exécutions, ce système de chauffage se distingue par la faible puissance connectée (1200, resp. 1800 watts) — et donc par



Le nouveau radiateur plat à accumulation «juratherm».



Ferme fortifiée de la vallée du Dadès, au Maroc.

Documentation générale

Pas de documentation générale dans ce numéro.