

Zeitschrift: Ingénieurs et architectes suisses
Band: 109 (1983)
Heft: 7

Vereinsnachrichten

Nutzungsbedingungen

Die ETH-Bibliothek ist die Anbieterin der digitalisierten Zeitschriften auf E-Periodica. Sie besitzt keine Urheberrechte an den Zeitschriften und ist nicht verantwortlich für deren Inhalte. Die Rechte liegen in der Regel bei den Herausgebern beziehungsweise den externen Rechteinhabern. Das Veröffentlichen von Bildern in Print- und Online-Publikationen sowie auf Social Media-Kanälen oder Webseiten ist nur mit vorheriger Genehmigung der Rechteinhaber erlaubt. [Mehr erfahren](#)

Conditions d'utilisation

L'ETH Library est le fournisseur des revues numérisées. Elle ne détient aucun droit d'auteur sur les revues et n'est pas responsable de leur contenu. En règle générale, les droits sont détenus par les éditeurs ou les détenteurs de droits externes. La reproduction d'images dans des publications imprimées ou en ligne ainsi que sur des canaux de médias sociaux ou des sites web n'est autorisée qu'avec l'accord préalable des détenteurs des droits. [En savoir plus](#)

Terms of use

The ETH Library is the provider of the digitised journals. It does not own any copyrights to the journals and is not responsible for their content. The rights usually lie with the publishers or the external rights holders. Publishing images in print and online publications, as well as on social media channels or websites, is only permitted with the prior consent of the rights holders. [Find out more](#)

Download PDF: 25.03.2026

ETH-Bibliothek Zürich, E-Periodica, <https://www.e-periodica.ch>

TABEAU II: Aide-mémoire pour l'entretien (selon étude 59 CFPA 1975)

	× par an					
	365	52	12	4	2	1
<i>Documents techniques</i>				N		Ü
<i>Maintien des conditions de sécurité initiales</i>						
Alentours/voisinage	RS		S			Ü
Résistance au feu						Ü
Charge d'incendie						Ü
Accès libre	RS	Ü				
<i>Entretien des installations de sécurité</i>						
Groupe électrogène de secours			T ₀	T ₁	T ₂	Se
Pompe de surpression						
Stock de pièces de rechange		T ₂				Se
<i>Entretien du système d'alarme</i>						
Alarme manuelle						
Interphone/tél./haut-parleurs/ lampes d'alarme/klaxons				etc.		
<i>Contrôle des avertisseurs et commandes en cas d'incendie</i>						
Avertisseurs d'incendie						
Fonctionnement du poste d'extinction						
Ascenseurs						
Ventilation et évacuation de fumée						
Clapets de fumée						
Portes et sas						
Eclairage de secours						
<i>Contrôle des moyens de protection non automatiques</i>						
Extincteurs à main						
Postes d'extinction						
Hydrants						
Conduites montantes						
Gaines de pompiers						
<i>Instruction du personnel</i>						
Troupe d'intervention						
Occupants						
N	Mise à jour	S	Mesures immédiates			
Ü	Contrôle	T	Essai 0 à vide	1 en charge	2 conditions de danger	
R	Rondes	Se	Service			

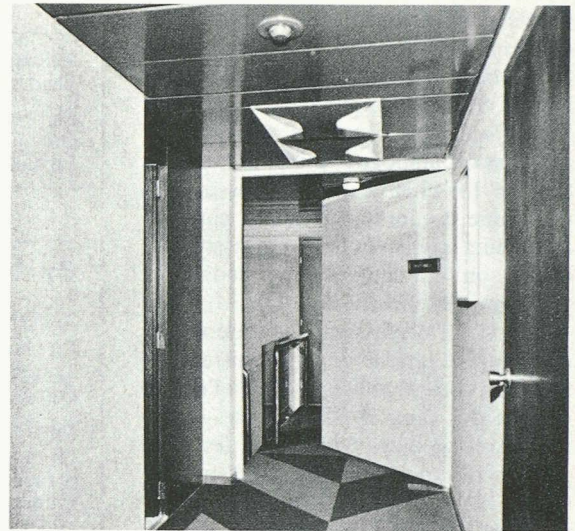


Fig. 8. — En séparant la cage d'escaliers et celle de l'ascenseur, on accroît la sécurité, pour autant que la porte de communication à chaque étage soit pour sa part fermée automatiquement lorsque le feu se déclare. C'est dans ce cas un détecteur de fumée qui s'en charge.

une série de mesures destinées à compléter les prescriptions en vigueur et les autres mesures préventives appliquées et à éliminer le risque calculable — particulièrement en ce qui concerne les pertes en vies humaines.

Adresse des auteurs:
Gustav A. Purts, Dr phil.
8645 Jona
W. G. Peissard
8708 Männedorf

Vie de la SIA

Marché des affaires dans les bureaux d'études

Enquête de janvier 1983

Lorsqu'en octobre 1982 tous les indicateurs dénotèrent une tendance au ralentissement dans la marche des bureaux d'études, on se demanda s'il fallait craindre un effondrement pour la fin de l'année. L'enquête de janvier 1983, si elle n'en donne heureusement pas confirmation, n'en laisse pas moins une impression mitigée. Les résultats d'ensemble varient selon les professions: *rentrée des mandats* soutenue sinon en faible progression en architecture, en léger fléchissement en génie civil. De même, la rentrée des mandats de *travaux publics* est variable. Chez les ingénieurs civils, la situation est stable depuis octobre, tandis que les architectes annoncent une amélioration. Dans l'ensemble, le *portefeuille des mandats* se maintient à peu près au statu quo, avec des tendances variables selon les professions. Pour une légère progression en architecture et en génie civil, on

TABEAU I. — Participation, par professions, à l'enquête de janvier 1983

	Janvier 1982	Avril 1982	Juillet 1982	Octobre 1982	Janvier 1983
Architectes	522	511	511	523	510
Ingénieurs civils	281	315	295	328	312
Ingénieurs du génie rural/géomètres	50	47	52	52	55
Autres ingénieurs (mécaniciens, électriciens, forestiers, etc.)	25	34	41	45	35
Total	878	907	899	948	912

TABEAU 3. — Rentrée des mandats par professions

Répartition par professions (en %)	Janvier 1982	Avril 1982	Juillet 1982	Octobre 1982	Janvier 1983
<i>Architectes</i>					
En progression	18	17	18	12	16
Stationnaire	47	52	48	48	46
En baisse	35	31	34	40	38
<i>Ingénieurs civils/bâtiment</i>					
En progression	13	21	16	14	13,5
Stationnaire	38	40	40	34	37,5
En baisse	49	39	44	52	49,0
<i>Ingénieurs civils/travaux publics</i>					
En progression	10	15	12	11	10,5
Stationnaire	39	40	47	42	41,5
En baisse	51	45	41	47	48,0
<i>Ingénieurs du génie rural/géomètres</i>					
En progression	25	18	8	10	11
Stationnaire	45	54	55	52	53
En baisse	30	28	37	38	36

constate un recul en travaux publics et en génie rural. Avec 6,7 mois de réserve de travail, on atteint un nouveau record négatif chez les ingénieurs civils.

Les effectifs de personnel suivent une progression analogue: à une augmentation de 1% chez les architectes correspond une diminution d'autant chez les ingénieurs civils. Pour le trimestre en cours, on s'attend à une réduction moyenne des effectifs de 0,45%.

En dépit du fléchissement saisonnier et de la légère reprise dans la rentrée des mandats — probablement due à l'abaissement des taux hypothécaires —, les prévisions globales concernant les perspectives d'occupation pour le 1^{er} trimestre de 1983 ne sont pas très différentes de celles du trimestre précédent. A plus long terme, l'incertitude semble devoir persister quant à l'évolution de la marche des affaires dans les bureaux d'études.

Rentrée des mandats

Il s'agissait de savoir si la rentrée des nouveaux mandats au cours du 4^e trimestre de 1982 avait été, par rapport au trimestre précédent, en progression, stationnaire ou en diminution (tableaux 2 et 3).

En ce qui concerne les travaux d'édilité, 28% des architectes répondants (32,5% au trimestre précédent) et 85% des ingénieurs civils (62% au trimestre précédent) se sont vu attribuer de tels mandats au cours du 4^e trimestre de 1982 (tableau 4).

Exportation de services

Il s'agissait de savoir quelle était la part revenant à l'exportation sur le chiffre d'affaires des 3^e et 4^e trimestres de l'année. 2,43% des architectes et 5,83% des ingénieurs civils répondants avaient eu de telles activités au cours du 3^e trimestre, 2,83% des architectes et 6,47% des ingénieurs civils au cours du 4^e trimestre.

Portefeuille des mandats

On demandait l'état du portefeuille des mandats à fin décembre 1982 par rapport à fin septembre 1982 (tableaux 5 et 6).

Evolution du portefeuille des mandats

On demandait l'état du portefeuille des mandats, en pour cent, à fin décembre 1982 par rapport à fin septembre 1982 (= 100) (tableau 7).

Réserve de travail en mois

On demandait les réserves de travail en mois, compte tenu du personnel en place (tableau 8).

TABLEAU 2. — Rentrée des mandats (récapitulation)

Récapitulation (en % des réponses)	Janvier 1982	Avril 1982	Juillet 1982	Octobre 1982	Janvier 1983
Tendance					
En progression	15	17	14	12	14
Stationnaire	43	45	47	44	43
En baisse	42	38	39	44	43

TABLEAU 4. — Rentrée des mandats d'édilité

Répartition par professions (en %)	Janvier 1982	Avril 1982	Juillet 1982	Octobre 1982	Janvier 1983
<i>Architectes</i>					
En progression	21	17	21	9	19
Stationnaire	45	46,5	40	46	45
En baisse	34	36,5	39	45	36
<i>Ingénieurs civils</i>					
En progression	11	14	14	11	11
Stationnaire	43	40	47	40	40
En baisse	46	46	39	49	49

TABLEAU 5. — Portefeuille des mandats (récapitulation)

Récapitulation (en % des réponses)	Janvier 1982	Avril 1982	Juillet 1982	Octobre 1982	Janvier 1983
Tendance					
En progression	16	19	14	12	13
Stationnaire	48	51	52	48	46
En baisse	36	30	34	40	41

TABLEAU 6. — Evolution du portefeuille des mandats, par professions

Répartition par professions (en %)	Janvier 1982	Avril 1982	Juillet 1982	Octobre 1982	Janvier 1983
<i>Architectes</i>					
En progression	18	19	19	14	16
Stationnaire	52	55	54	52	48
En baisse	30	26	27	34	36
<i>Ingénieurs civils/bâtiment</i>					
En progression	15	23,5	15	12	14
Stationnaire	42	43,5	45	38	40
En baisse	43	33	40	50	46
<i>Ingénieurs civils/travaux publics</i>					
En progression	10	16	11	12	9
Stationnaire	47	47	53	44	45
En baisse	43	37	36	44	46
<i>Ingénieurs du génie rural/géomètres</i>					
En progression	25	17	10	11	7
Stationnaire	49	57	57	56	60
En baisse	26	26	33	33	33

TABLEAU 10. — Perspectives d'occupation (situation d'ensemble)

Situation d'ensemble (en % des réponses)	1 ^{er} trim. 1982	2 ^e trim. 1982	3 ^e trim. 1982	4 ^e trim. 1982	1 ^{er} trim. 1983
Bonnes	34	33	30	27	25
Satisfaisantes	42	47	43	50	47
Mauvaises	11	6	10	10	13
Incertaines	13	14	17	13	15

TABLEAU 11. — Perspectives d'occupation, par professions

Répartition par professions (en %)	Janvier 1982	Avril 1982	Juillet 1982	Octobre 1982	Janvier 1983
<i>Architectes</i>					
Bonnes	35	34	35	29	30
Satisfaisantes	41	43	39	44	39
Mauvaises	9	7	9	10	14
Incertaines	15	16	17	17	17
<i>Ingénieurs civils (total)</i>					
Bonnes	33	28	23	23	19
Satisfaisantes	42	46	48	46	45
Mauvaises	12	10	13	15	17
Incertaines	13	16	16	16	19
<i>Ingénieurs du génie rural/géomètres</i>					
Bonnes	32	36	24	28	26
Satisfaisantes	54	53	53	59	58
Mauvaises	14	2	6	6	7
Incertaines	—	9	17	7	9

Effectifs de personnel

Les effectifs devaient être indiqués à trois dates choisies et comprendre le propriétaire du bureau, le personnel administratif et les apprentis, y compris le personnel à temps partiel occupé au moins à mi-temps (tableau 9).

Engagements et licenciements

On demandait quelles seraient, au cours du 1^{er} trimestre de 1983, les variations prévisibles des effectifs de personnel (tableau 10).

Perspectives d'occupation

Le questionnaire demandait une évaluation qualitative des perspectives d'occupation pour le 1^{er} trimestre de l'année (tableaux 10 et 11).

TABLEAU 7. — Portefeuille des mandats par rapport au trimestre précédent (= 100)

Etat en	Décembre 1981 (30.9.81 = 100)	Mars 1982 (31.12.81 = 100)	Juin 1982 (31.3.82 = 100)	Sept. 1982 (30.6.82 = 100)	Décembre 1982 (30.9.82 = 100)
<i>Récapitulation</i>	93%	95%	92%	91%	92%
<i>Répartition par professions</i>					
Architectes	97%	96%	93%	90%	94%
Ingénieurs civils/bâtiment	94%	97%	90%	90%	92%
Ingénieurs civils/travaux publics	91%	91%	92%	91%	90%
Ingénieurs du génie rural/géomètres	91%	97%	94%	93%	92%

TABLEAU 8. — Evaluation de la réserve de travail en mois

	Janvier 1982	Avril 1982	Juillet 1982	Octobre 1982	Janvier 1983
<i>Récapitulation</i> (mois)	9,3	9,7	9,3	8,7	8,6
<i>Répartition par professions</i>					
Architectes (mois)	10,2	10,8	10,1	9,5	9,7
Ingénieurs civils (total) (mois)	7,6	7,8	8,8	7,3	6,7
Ingénieurs du génie rural/géomètres (mois)	9,6	10,6	9,1	8,5	8,4

TABLEAU 9. — Effectifs de personnel à trois dates choisies

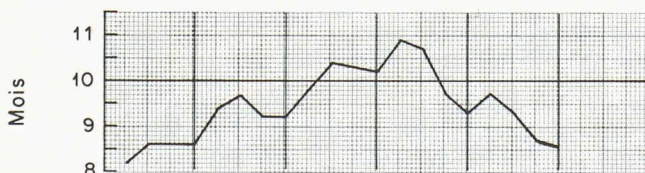
	Total	dont personnel féminin	Variations	dont personnel féminin
<i>Récapitulation</i>				
30.6.1982	8192	1390	100 %	17 %
30.9.1982	8217	1417	100,3%	17,2%
31.12.1982	8206	1386	100,2%	16,9%
<i>Répartition par professions</i>				
<i>Architectes</i>				
30.6.1982	3962	834	100 %	21,0%
30.9.1982	3984	857	100,6%	21,5%
31.12.1982	4002	835	101,0%	20,9%
<i>Ingénieurs civils</i>				
30.6.1982	3560	490	100 %	13,8%
30.9.1982	3543	492	99,5%	13,9%
31.12.1982	3530	486	99,2%	13,8%
<i>Ingénieurs du génie rural/géomètres</i>				
30.6.1982	670	66	100 %	9,9%
30.9.1982	690	68	103 %	9,9%
31.12.1982	674	65	100,6%	9,6%



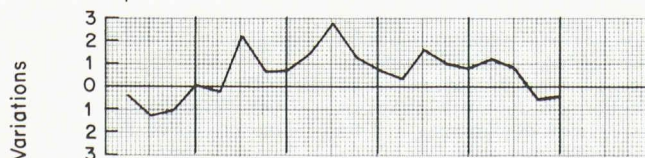
Degré d'occupation dans les bureaux d'études depuis 1978

Année	1978				1979				1980				1981				1982				1983			
Trimestre	1	2	3	4	1	2	3	4	1	2	3	4	1	2	3	4	1	2	3	4	1	2	3	4

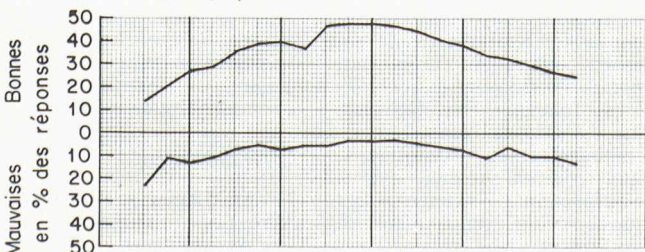
Réserve de travail en mois



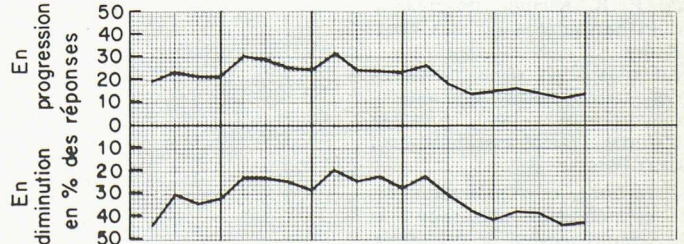
Variations de l'effectif du personnel en pourcent, par rapport au trimestre précédent



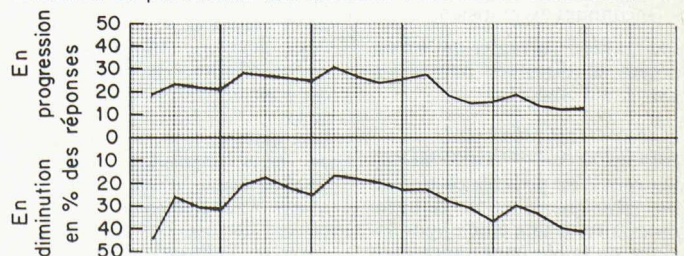
Perspectives d'occupation pour le prochain trimestre (Courbe de l'évolution)



Rentrée des mandats (Courbe de l'évolution)



Evolution du portefeuille des mandats (Courbe de l'évolution)



Portefeuille des mandats (par rapport au trimestre précédent)

