

Zeitschrift: Ingénieurs et architectes suisses
Band: 108 (1982)
Heft: 5

Werbung

Nutzungsbedingungen

Die ETH-Bibliothek ist die Anbieterin der digitalisierten Zeitschriften auf E-Periodica. Sie besitzt keine Urheberrechte an den Zeitschriften und ist nicht verantwortlich für deren Inhalte. Die Rechte liegen in der Regel bei den Herausgebern beziehungsweise den externen Rechteinhabern. Das Veröffentlichen von Bildern in Print- und Online-Publikationen sowie auf Social Media-Kanälen oder Webseiten ist nur mit vorheriger Genehmigung der Rechteinhaber erlaubt. [Mehr erfahren](#)

Conditions d'utilisation

L'ETH Library est le fournisseur des revues numérisées. Elle ne détient aucun droit d'auteur sur les revues et n'est pas responsable de leur contenu. En règle générale, les droits sont détenus par les éditeurs ou les détenteurs de droits externes. La reproduction d'images dans des publications imprimées ou en ligne ainsi que sur des canaux de médias sociaux ou des sites web n'est autorisée qu'avec l'accord préalable des détenteurs des droits. [En savoir plus](#)

Terms of use

The ETH Library is the provider of the digitised journals. It does not own any copyrights to the journals and is not responsible for their content. The rights usually lie with the publishers or the external rights holders. Publishing images in print and online publications, as well as on social media channels or websites, is only permitted with the prior consent of the rights holders. [Find out more](#)

Download PDF: 17.02.2026

ETH-Bibliothek Zürich, E-Periodica, <https://www.e-periodica.ch>

Ingénieurs et architectes suisses

Bulletin technique
de la Suisse romande

Paraît tous les 15 jours

108^e année

N° 5/82 4 mars 1982

Société des éditions
des associations techniques
universitaires (SEATU)

Organe officiel

de la Société suisse des
ingénieurs et des architectes (SIA),

de l'Association amicale
des anciens élèves de l'EPFL
(Ecole polytechnique fédérale
de Lausanne),

des Groupes romands des
anciens élèves de l'EPFZ (Ecole
polytechnique fédérale de
Zurich)

et de l'Association suisse des
ingénieurs-conseils (ASIC)

Rédaction

Rédaction de « Ingénieurs et
architectes suisses », tirés à part,
renseignements:

Av. de Cour 27,
CH-1007 Lausanne
Tél. (021) 47 20 98 (mardi et
jeudi, 14 h. à 16 h. 30)

Jean-Pierre Weibel,
ing. EPFZ-SIA,
rédacteur en chef

Walter Peter, ing. EPFL-SIA,
rédacteur

Impression:

Imprimerie La Concorde
1066 Epalinges

Photolitho:

Polygravia, Borde 28 bis
1018 Lausanne

Les manuscrits seront rendus
selon accord avec la rédaction

Toute reproduction du texte et
des illustrations n'est autorisée
qu'avec l'accord de la rédaction
et l'indication de la source

Abonnements

Un an, Suisse Fr. 92.—
Un an, étranger Fr. 98.—
Prix du numéro, Suisse Fr. 5.50
Prix du numéro, étranger Fr. 6.50

Abonnement à prix réduit pour
étudiants et membres A³E²PL,
GEP, ASIC, FAS et UTS.

Membres SIA: toutes communi-
cations concernant les abon-
nements sont à adresser exclusi-
vement au Secrétariat général de la
SIA, case postale, 8039 Zurich,
tél. (01) 201 15 70.

CCP: Ingénieurs et architectes
suisses (Bulletin technique de la
Suisse romande),
N° 10 - 5775, Lausanne

Adresser toutes communications
concernant abonnement, vente au
numéro, changement d'adresse,
expédition, etc. à:
Imprimerie La Concorde,
case postale 330,
1010 Lausanne, tél. (021) 33 31 41

Régie des annonces

iva

IVA SA de publicité
internationale
19, av. de Beaulieu
1004 Lausanne
Tél. (021) 37 72 72

Siège central:
Mühlebachstr. 43, 8032 Zurich
Tél. (01) 251 24 50

Schweizer Ingenieur und Architekt

Schweizerische Bauzeitung

Adresse: Postfach,
CH-8021 Zürich
Tel. (01) 201 55 36

Numéro 7/82

Strukturwandel und Bau-
wirtschaft: 5. Engelberg-
Tagung der Fachgruppe
für industrielles Bauen
Strukturprobleme der Bau-
wirtschaft. Von Waldemar
Jucker, Bern 87
Bauen als Ausdruck der
Zeit. Von Uli Huber, Bern 91
Bauwirtschaft — heute
und morgen: Tagungsbe-
richt. Von Sybille Frey, Zü-
rich 93

Numéro 8/82

Kontinuität in Bau und
Baufinanzierung. Von
Hans Rüegger, Zürich 103
Zur Beurteilung von
Grossprojekten der öffent-
lichen Hand. Evaluations-
methoden zwischen dem
Gebräuchlichen und dem
Alternativen. Von Donald
A. Keller, Bern 108

Sommaire

Tableau des concours B 25

Actualité B 26, 54, B 29

Industrie et technique B 26,
51, 60

Bibliographie B 28, 54,
60, B 31

Engelberg 82

Industrie de la construction:
vivre ou survivre, par
Jean-Pierre Weibel 49

Histoire de la technique

Le premier pont suspendu
permanent en câbles de fer,
par Tom F. Peters 55

Congrès B 29

EPFL B 29

EPFZ B 29

Vie de la SIA B 29

HILSA 82 B 30

Produits nouveaux B 30

Documentation générale B 31

Couverture



Bâtiment scolaire pour la mission permanente de l'URSS à Genève

Quartier Place des Nations
Genève, avenue de la Paix 14

Réalisation: Début des travaux:
1^{er} juin 1980. Fin des travaux:
15 août 1981.

Maître de l'ouvrage: Union des Répu-
bliques Socialistes Soviétiques. Mis-
sion permanente de l'URSS auprès de
l'ONU et d'autres organisations inter-
nationales à Genève.

Architectes: Bureau Favre et Guth,
architectes associés S.A., Genève.

Ingénieur civil: M. Erricos Lygdopou-
los, ing. SIA, Genève.

Entreprise générale: Losag SA, Ge-
nève.

Programme: Un bâtiment scolaire de
4 niveaux avec salle de gymnastique
adjacente. La construction a été réali-
sée en entreprise générale par Losag
SA, Genève, pour un prix forfaitaire
fin de travaux et dans les délais
contractuels (rentrée scolaire 1981).

Principales caractéristiques du bâti-
ment

Sous-sol: local citerne — chaufferie
principale avec locaux techniques —
dépôts — infirmerie — douches +
vestiaires pour garçons et filles (sépa-
rés). **Rez-de-chaussée:** hall d'entrée
avec garde-robe — diverses salles de
classe (travaux manuels, langues, his-
toire naturelle, etc.) — 2 groupes sani-
taires. **1^{er} étage:** diverses salles de
classe — bibliothèque — cuisines sco-
laires — salle à manger — bureau du
directeur — bureau du sous-directeur
— groupe sanitaire — appartement
duplex privé du directeur, avec entrée
séparée dans une aile du bâtiment —
petit studio avec entrée séparée égale-
ment. **2^e étage:** diverses salles de
classe (géographie, mathématiques,
etc.) — 2 laboratoires de physique,
chimie-biologie — 2 groupes sani-
taires. **Salle de gymnastique:** surface
de 9,30 x 10,30 m, avec tous les en-
gins nécessaires. **Gros œuvre:** en béton
armé — façades en éléments préfabri-
qués simples avec isolation incorpo-
rée — finition béton sablé — fenêtres
et portes extérieures en bois-métal —
installations techniques convention-
nelles. Aménagement intérieur com-
prenant revêtements de sols en PVC
et béton lavé — revêtements murs et
plafonds Marmoran giclé. **Volume de
la construction:** 11 150 m³. **Prix
construction:** Fr. 5 200 000.—.

Dans le prochain numéro:

Numéro « Spécial bois »

EgoKiefer: Fenêtres à cadre rapporté

EgoKiefer, le principal fabricant suisse de fenêtres, a développé un système à cadre rapporté grâce auquel les rénovations de fenêtres deviennent un bon investissement. Le système à cadre rapporté consiste à conserver l'ancien cadre comme élément porteur, s'il est intact, et à le revêtir d'un cadre rapporté spécial dans lequel sont

Pourquoi démolir la façade entière quand il suffit de remplacer les fenêtres? Consultez EgoKiefer!

intégrés les vantaux de la nouvelle fenêtre, qui sont, selon les besoins spécifiques, en bois, bois/aluminium ou plastique. Comme la majeure partie des travaux préparatoires sont exécutés en usine, les dérangements au lieu

Les vieilles fenêtres abîmées se transforment en quelques heures en fenêtres modernes, thermo-isolantes et insonores. Grâce au système à cadre rapporté EgoKiefer.

de montage sont minimales. Les chambres ou bureaux ne doivent pas être démenagés; en l'espace



Ecole à Bremgarten, BE.
Rénovation avec fenêtres à cadre rapporté bois et vitrage isolant.

de 2 heures en moyenne, la nouvelle fenêtre est posée et en parfait état de fonctionnement. Les spécialistes EgoKiefer de la rénovation examinent l'état des anciennes fenêtres et soumettent ensuite au maître d'œuvre des devis avantageux, en plusieurs variantes,

Nouveau pour la Suisse: le contrat de service et d'entretien EgoKiefer. La garantie d'un fonctionnement irréprochable de vos fenêtres pour les années à venir.

garantissant, selon les exigences, une excellente isolation thermique et/ou acoustique.



En quelques tours de main, la vieille fenêtre est démontée et les ferrements et joints enlevés. Le cadre rapporté, préparé en usine chez EgoKiefer, peut alors être monté et les nouveaux vantaux posés; la chambre est de nouveau accueillante, sans courants d'air.

Pour recevoir une documentation téléphonez-nous ou adressez-nous une carte postale.



EgoKiefer

**Fenêtres
Portes
Éléments**

EgoKiefer possède un vaste réseau de succursales qui disposent toutes de leur propre personnel de montage.

Siège principal

EgoKiefer AG
Case postale
9450 Altstätten SG
Tél. 071/76 11 55

Direction de vente

EgoKiefer AG
8038 Zürich
Case postale
Bachstrasse 15
Tél. 01/482 24 55

Direction régionale pour la Suisse romande

EgoKiefer SA
1844 Villeneuve VD
Tél. 021/60 12 92

Succursales

9013 St. Gallen
Tél. 071/27 56 89
7302 Landquart GR
Tél. 081/51 34 34
6903 Lugano
Tél. 091/57 18 48
3005 Bern
Tél. 031/21 03 31

4018 Basel
Tél. 061/50 80 22
6000 Luzern 9
Tél. 041/36 13 20
1215 Genève 15
Tél. 022/96 33 82
3960 Sierre VS
Tél. 027/55 26 63

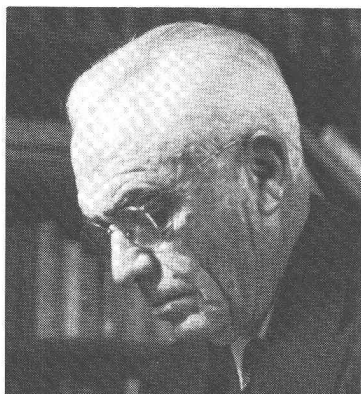
Bon de commande pour documentations. Veuillez nous faire parvenir votre
☐ documentation sur les fenêtres à cadre rapporté
☐ documentation sur le service d'entretien de fenêtres
☐ documentation générale sur les fenêtres
 Prière d'envoyer ce bon à EgoKiefer SA, 1844 Villeneuve VD.
 Maison _____
 Nom _____
 Rue _____
 NP/Lieu _____

Studiopaperback

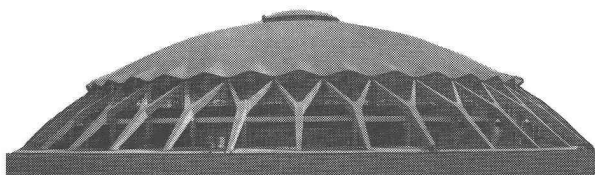
Nouveau!

Pier Luigi Nervi

Edité par Paolo Desideri,
Pier Luigi Nervi jr. et
Giuseppe Positano.
Textes en français et en
allemand. 240 pages,
490 illustrations.
sFr. 32.50 / DM 37,—.



La grande originalité de l'architecte et ingénieur italien Pier Luigi Nervi (1891—1979) consiste en la découverte et aux essais de nouvelles techniques et technologies dans le domaine du béton armé. Son œuvre — par exemple les établissements de sport pour les Jeux Olympiques de 1960 à Rome — se distingue par son audace constructive, sa simplicité fonctionnelle et sa perfection esthétique. Ses constructions originales, adaptées cependant aux exigences actuelles, lui ont valu une notoriété internationale et plusieurs titres honorifiques. Professeur durant dix-huit ans, Nervi transmet son expérience et ses connaissances de techniques de construction et d'étude des matériaux aux étudiants de la faculté d'architecture de Rome.



*Déjà paru dans la série
Studiopaperback:*

Alvar Aalto

Edité par Karl Fleig. Textes
en allemand et en français.
256 pages, env. 600 illustra-
tions. 2e édition, augmentée,
1979, fr. s. 28.50 / DM 32,50

Le Corbusier

Edité par Willy Boesiger.
Textes en allemand et en
français. 260 pages, 160
photos, 365 plans et cro-
quis. Biographie et liste des
œuvres. 3e édition 1979,
fr. s. 28.50 / DM 32,50

Louis I. Kahn

Edité par Romaldo Giur-
gola. Textes en allemand
et en français. 208 pages,
423 photos, plans et esquis-
ses. Biographie et liste des
œuvres. 1979, fr. s. 28.50 /
DM 32,50

Mies van der Rohe

Edité par Werner Blaser.
Textes en allemand et en
français. 204 pages, 54

photos, 72 plans et esquis-
ses. Biographie et liste
des œuvres. 2e édition
1973, fr. s. 28.50 / DM 32,50

Josep Lluís Sert

Edité par Jaume Freixa.
Textes en français et en
allemand. 240 pages, 520
photos, plans et esquisses.
Biographie et liste des
œuvres. 1981, fr. s. 28.50 /
DM 32,50

Frank Lloyd Wright

Edité par Bruno Zevi. Textes
en français et en allemand.
288 pages, 575 photos, plans
et esquisses. Biographie et
liste des œuvres. 1981,
fr. s. 28.50 / DM 32,50

Kenzo Tange

Edité par H. R. Von der
Mühl et Udo Kultermann.
Textes en français et en
allemand. 240 pages, 288
photos, 121 plans et es-
quisses. Biographie et liste
des œuvres. 1978,
fr. s. 28.50 / DM 32,50

B961

Bulletin de
commande

Je commande / Nous commandons du programme
des Editions d'Architecture Artemis

___ Ex. _____

___ Ex. _____

___ Ex. _____

Nom _____

Adresse _____

Date et signature _____

Envoyer à: Alfa Bücherpost, Zeltweg 48, 8032 Zurich

Cette façade économise l'énergie



La façade du nouveau bâtiment administratif du département Chauffage et Ventilation de SULZER FRÈRES SA à Winterthur peut être considérée techniquement et du point de vue de la physique du bâtiment comme parfaite.

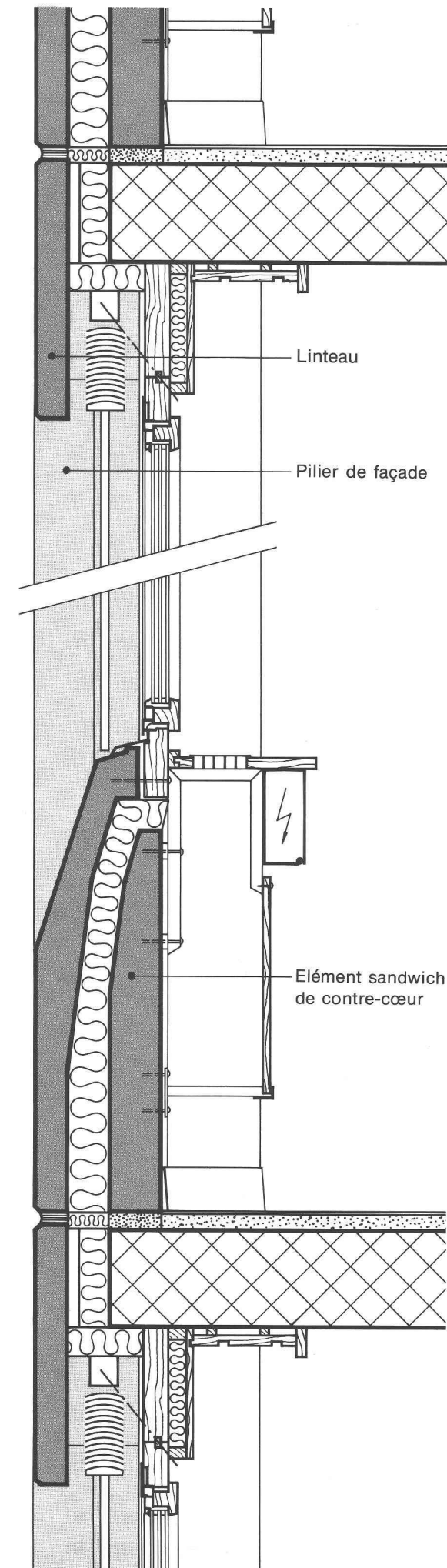
L'isolation thermique située entre les deux parements de béton de l'élément est ainsi protégée. Elle enveloppe l'ensemble du bâtiment sans discontinuité. Les ponts de froid sont en conséquence éliminés. L'épaisseur de l'isolation peut être choisie en fonction des exigences individuelles.

Grâce à sa masse importante, la façade sandwich en béton se distingue par une grande inertie thermique. De ce fait on peut non seulement réaliser des économies de chauffage, mais aussi renoncer à une véritable climatisation.

Tout parle en faveur de notre façade sandwich en béton: elle offre à l'architecte la plus grande liberté dans la conception formelle, le choix de la structure superficielle, ainsi que la couleur; et nous prenons la garantie d'une exécution conforme aux règles de l'art. Vous pouvez recourir à notre collaboration lors de l'étude de votre projet

STAHLTON SA 1000 Lausanne 20 58, av. de Tivoli 021 - 25 23 23
Bureau à Berne-Bolligen Brunnenhofstr. 11 031 - 58 33 22
Siège à Zurich Filiales à Lugano et St. Gall ⁸⁹⁴⁷

 **Stahlton**



Pourquoi gaspiller le précieux espace de la cave?

Le mazout trouve aussi place au jardin.

Depuis
novembre 81,
la citerne cuirassée
rag est également
autorisée pour les nou-
veaux immeubles
en zone A.

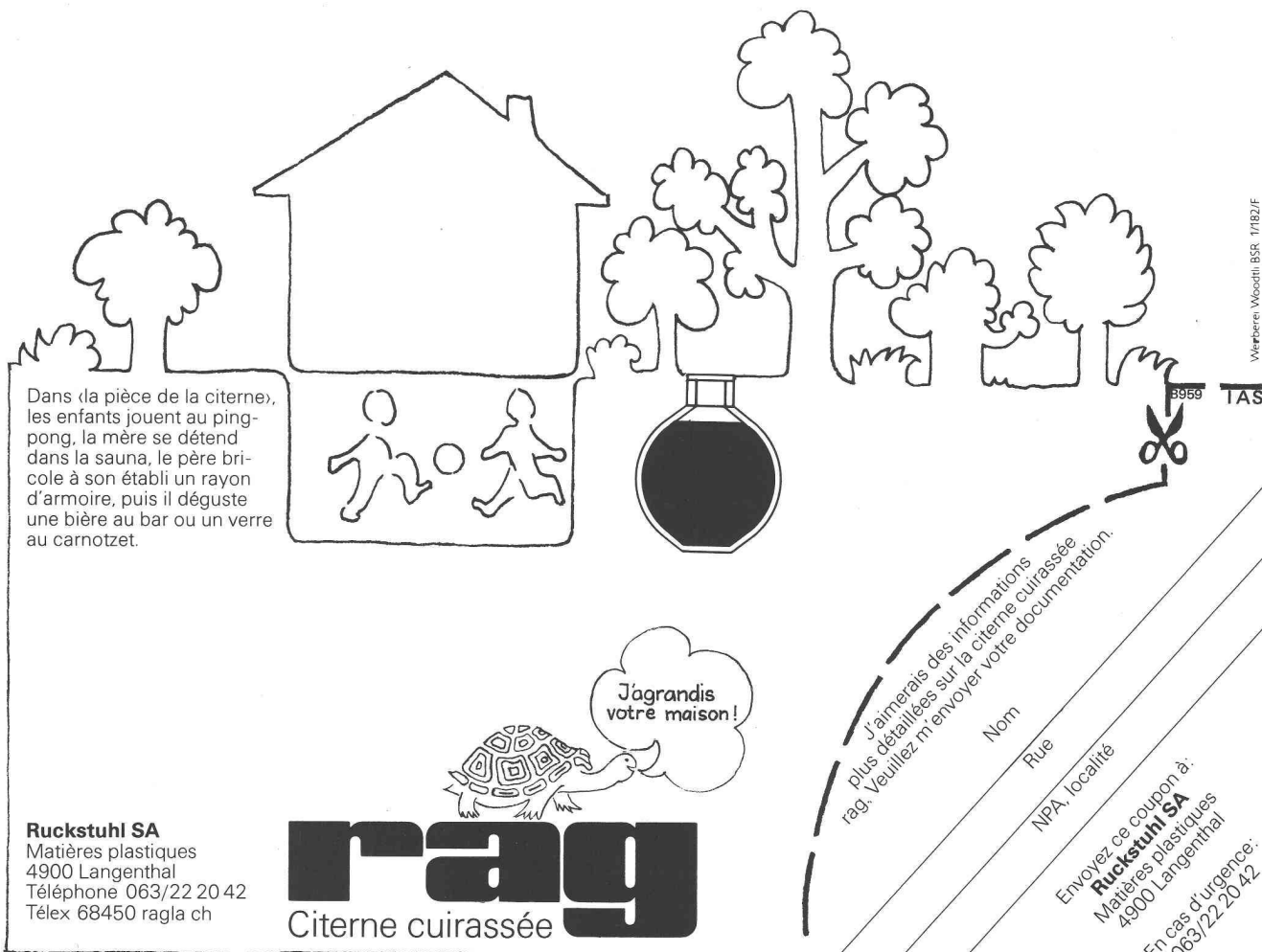
Grâce à la citerne cuirassée rag, vous pouvez stocker votre mazout dans votre jardin. Aux prix actuels de la construction, la cave est vraiment trop précieuse pour le mazout. Sans pièce consacrée à la citerne, vous gagnez de la place, vous avez davantage d'espace pour les loisirs, pour votre famille et pour votre bricolage.

Ou aussi, vous pouvez économiser les coûts de construction d'une cave réservée aux loisirs.

Votre citerne cuirassée rag est livrée, mise en terre directement et recouverte par la terre excavée sur place; et cela le même jour. Si vous le désirez, une équipe de spécialistes rag s'occupe de tout.

La citerne cuirassée rag ne vous créera aucun problème à l'avenir.

Cette citerne à double paroi de matière plastique, entourée d'une cuirasse de béton, ignore la rouille.



Dans (la pièce de la citerne), les enfants jouent au ping-pong, la mère se détend dans la sauna, le père bricole à son établi un rayon d'armoire, puis il déguste une bière au bar ou un verre au carnotzet.

J'agrandis votre maison!

rag
Citerne cuirassée

Ruckstuhl SA
Matières plastiques
4900 Langenthal
Téléphone 063/22 20 42
Télex 68450 ragla ch

J'aimerais des informations plus détaillées sur la citerne cuirassée rag. Veuillez m'envoyer votre documentation.

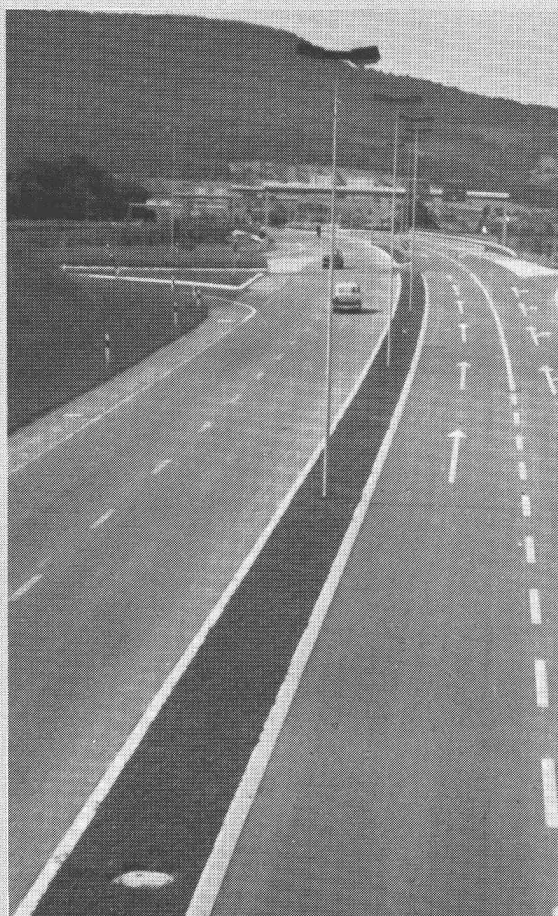
Nom _____
Rue _____
NPA, localité _____

Envoyez ce coupon à:
Ruckstuhl SA
Matières plastiques
4900 Langenthal
En cas d'urgence:
063/22 20 42

8959 TAS

Werber: Woodthi BSR 1/182/F

C'est le ton qui
fait la musique –
c'est la bordure
qui fait la route!



B323

Bordures
pour routes
et îlots,
en béton dur

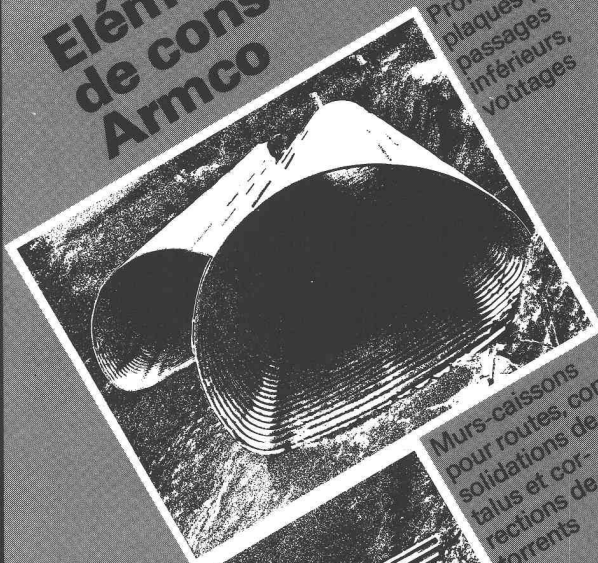


CIMSA-SILIDUR SA

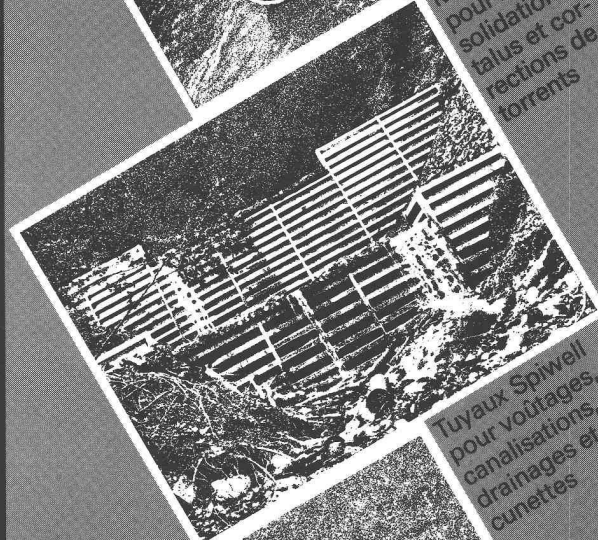
1604 PUIDOUX TEL. VENTE : 021/28 85 65
FABRIQUE : 021/56 19 33

**Eléments
de construction
Armco**

Profilés multi-
plaques pour
passages
inférieurs,
voûtages



Murs-caissons
pour routes, con-
talus et cor-
rections de
torrents



Tuyaux Spiwell
pour voûtages,
canalisations,
drainages et
cunettes



**KOENIG
Bauelemente**

Dr. Ing. Koenig AG, 8953 Dietikon, Tél. 01-740 26 61

Représentation générale
Armco-Thyssen GmbH
pour la Suisse

Veuillez-
nous envoyer
votre documentation

Société: _____

Nom: _____

Adresse: _____

Bauelemente T 2 f

B918



**Mettez de la
fantaisie
dans le béton!**

ÉCLÉPENS-ROCHE

B68

Pour façades:
SWISS PANEL
 Tôles profilées en acier



– la meilleure solution



MONTANA

Montana Stahl AG, 5303 Würenlingen, Tel. 056/98 10 12
 Suisse Romande, 1028 Préverenges, Tél. 021/71 92 92

B905

«Vari-pointe». De Tombow.



L'utilisateur qui, chaque jour, travaille avec des crayons sait que soit pour le dessin ou l'écriture l'ustensile spécifique est nécessaire. Afin de résoudre les problèmes inhérents à ces divers travaux, Tombow a créé une sélection de porte-mines à poussoir «Vari-pointe». Le programme «Vari-pointe» est composé de 4 modèles de base où chaque modèle a un usage particulier ce qui constitue, pour le professionnel, la garantie d'un travail optimum.

Chaque «Vari-pointe» contient une réserve de mines, une gomme, une aiguille de nettoyage. De plus les 4 différents modèles ont chacun un capuchon teinté qui correspond au diamètre selon le code de couleurs bien connu et utilisé pour le matériel de dessin à l'encre de Chine.

En vente dans les commerces spécialisés.
Représentation générale pour la Suisse:
Papyria-Ruwisa SA, 5200 Brugg

TOMBO 
avec le système à pointes
variables.

Vari-pointe

HS

Conduit-guide de 5 mm de long, coulissant sur 3 mm. Pour l'écriture et le dessin technique.

Vari-pointe

FS

Avec conduit de 3 mm de long, glissant librement, rétractable, système d'avance automatique et continue pour une utilisation totale de la mine, sans risque de rupture. Pour travaux d'écriture continus.

Vari-pointe

LX

Avec conduit fixe de 4 mm de long. Conseillé particulièrement pour les travaux au tire-ligne et au chablon.

Vari-pointe

AX

Modèle standard avec conduit fixe de 3 mm de long. Idéal pour l'écriture courante et les esquisses.