

Objekttyp: **TableOfContent**

Zeitschrift: **Ingénieurs et architectes suisses**

Band (Jahr): **108 (1982)**

Heft 5

PDF erstellt am: **21.09.2024**

Nutzungsbedingungen

Die ETH-Bibliothek ist Anbieterin der digitalisierten Zeitschriften. Sie besitzt keine Urheberrechte an den Inhalten der Zeitschriften. Die Rechte liegen in der Regel bei den Herausgebern. Die auf der Plattform e-periodica veröffentlichten Dokumente stehen für nicht-kommerzielle Zwecke in Lehre und Forschung sowie für die private Nutzung frei zur Verfügung. Einzelne Dateien oder Ausdrucke aus diesem Angebot können zusammen mit diesen Nutzungsbedingungen und den korrekten Herkunftsbezeichnungen weitergegeben werden. Das Veröffentlichen von Bildern in Print- und Online-Publikationen ist nur mit vorheriger Genehmigung der Rechteinhaber erlaubt. Die systematische Speicherung von Teilen des elektronischen Angebots auf anderen Servern bedarf ebenfalls des schriftlichen Einverständnisses der Rechteinhaber.

Haftungsausschluss

Alle Angaben erfolgen ohne Gewähr für Vollständigkeit oder Richtigkeit. Es wird keine Haftung übernommen für Schäden durch die Verwendung von Informationen aus diesem Online-Angebot oder durch das Fehlen von Informationen. Dies gilt auch für Inhalte Dritter, die über dieses Angebot zugänglich sind.

Ein Dienst der *ETH-Bibliothek*
ETH Zürich, Rämistrasse 101, 8092 Zürich, Schweiz, www.library.ethz.ch

<http://www.e-periodica.ch>

Ingénieurs et architectes suisses

Bulletin technique
de la Suisse romande

Paraît tous les 15 jours

108^e année

N° 5/82 4 mars 1982

Société des éditions
des associations techniques
universitaires (SEATU)

Organe officiel
de la Société suisse des
ingénieurs et des architectes (SIA),
de l'Association amicale
des anciens élèves de l'EPFL
(Ecole polytechnique fédérale
de Lausanne),

des Groupes romands des
anciens élèves de l'EPFZ (Ecole
polytechnique fédérale de
Zurich)

et de l'Association suisse des
ingénieurs-conseils (ASIC)

Rédaction

Rédaction de « Ingénieurs et
architectes suisses », tirés à part,
renseignements:

Av. de Cour 27,
CH-1007 Lausanne
Tél. (021) 47 20 98 (mardi et
jeudi, 14 h. à 16 h. 30)

Jean-Pierre Weibel,
ing. EPFZ-SIA,
rédacteur en chef

Walter Peter, ing. EPFL-SIA,
rédacteur

Impression:
Imprimerie La Concorde
1066 Epalinges

Photolitho:
Polygravia, Borde 28 bis
1018 Lausanne

Les manuscrits seront rendus
selon accord avec la rédaction

Toute reproduction du texte et
des illustrations n'est autorisée
qu'avec l'accord de la rédaction
et l'indication de la source

Abonnements

Un an, Suisse Fr. 92.—
Un an, étranger Fr. 98.—
Prix du numéro, Suisse Fr. 5.50
Prix du numéro, étranger Fr. 6.50

Abonnement à prix réduit pour
étudiants et membres A³E²PL,
GEP, ASIC, FAS et UTS.

Membres SIA: toutes communi-
cations concernant les abon-
nements sont à adresser exclusi-
vement au Secrétariat général de la
SIA, case postale, 8039 Zurich,
tél. (01) 201 15 70.

CCP: Ingénieurs et architectes
suisses (Bulletin technique de la
Suisse romande),
N° 10 - 5775, Lausanne

Adresser toutes communications
concernant abonnement, vente au
numéro, changement d'adresse,
expédition, etc. à:
Imprimerie La Concorde,
case postale 330,
1010 Lausanne, tél. (021) 33 31 41

Régie des annonces

Iva

IVA SA de publicité
internationale
19, av. de Beaulieu
1004 Lausanne
Tél. (021) 37 72 72

Siège central:
Mühlebachstr. 43, 8032 Zurich
Tél. (01) 251 24 50

Schweizer Ingenieur und Architekt

Schweizerische Bauzeitung

Adresse: Postfach,
CH-8021 Zürich
Tel. (01) 201 55 36

Numéro 7/82

Strukturwandel und Bau-
wirtschaft: 5. Engelberg-
Tagung der Fachgruppe
für industrielles Bauen
Strukturprobleme der Bau-
wirtschaft. Von Waldemar
Jucker, Bern 87
Bauen als Ausdruck der
Zeit. Von Uli Huber, Bern 91
Bauwirtschaft — heute
und morgen: Tagungsbe-
richt. Von Sybille Frey, Zü-
rich 93

Numéro 8/82

Kontinuität in Bau und
Baufinanzierung. Von
Hans Rüegger, Zürich 103
Zur Beurteilung von
Grossprojekten der öffent-
lichen Hand. Evaluations-
methoden zwischen dem
Gebräuchlichen und dem
Alternativen. Von Donald
A. Keller, Bern 108

Sommaire

Tableau des concours B 25

Actualité B 26, 54, B 29

Industrie et technique B 26,
51, 60

Bibliographie B 28, 54,
60, B 31

Engelberg 82

Industrie de la construction:
vivre ou survivre, par
Jean-Pierre Weibel 49

Histoire de la technique

Le premier pont suspendu
permanent en câbles de fer,
par Tom F. Peters 55

Congrès B 29

EPFL B 29

EPFZ B 29

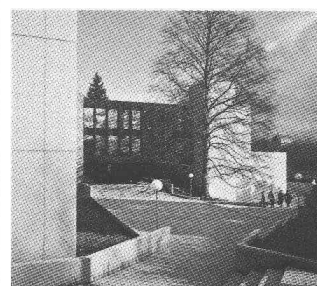
Vie de la SIA B 29

HILSA 82 B 30

Produits nouveaux B 30

Documentation générale B 31

Couverture



**Bâtiment scolaire pour la mission
permanente de l'URSS à Genève**
Quartier Place des Nations
Genève, avenue de la Paix 14

Réalisation: Début des travaux:
1^{er} juin 1980. Fin des travaux:
15 août 1981.

Maître de l'ouvrage: Union des Répu-
briques Socialistes Soviétiques. Mis-
sion permanente de l'URSS auprès de
l'ONU et d'autres organisations inter-
nationales à Genève.

Architectes: Bureau Favre et Guth,
architectes associés S.A., Genève.

Ingénieur civil: M. Erricos Lygdopou-
los, ing. SIA, Genève.

Entreprise générale: Losag SA, Ge-
nève.

Programme: Un bâtiment scolaire de
4 niveaux avec salle de gymnastique
adjacente. La construction a été réali-
sée en entreprise générale par Losag
SA, Genève, pour un prix forfaitaire
fin de travaux et dans les délais
contractuels (rentrée scolaire 1981).

Principales caractéristiques du bâti-
ment

Sous-sol: local citerne — chaufferie
principale avec locaux techniques —
dépôts — infirmerie — douches +
vestiaires pour garçons et filles (sépa-
rés). *Rez-de-chaussée:* hall d'entrée
avec garde-robe — diverses salles de
classe (travaux manuels, langues, his-
toire naturelle, etc.) — 2 groupes sani-
taires. *1^{er} étage:* diverses salles de
classe — bibliothèque — cuisines sco-
laires — salle à manger — bureau du
directeur — bureau du sous-directeur
— groupe sanitaire — appartement
duplex privé du directeur, avec entrée
séparée dans une aile du bâtiment —
petit studio avec entrée séparée égale-
ment. *2^e étage:* diverses salles de
classe (géographie, mathématiques,
etc.) — 2 laboratoires de physique,
chimie-biologie — 2 groupes sani-
taires. *Salle de gymnastique:* surface
de 9,30 × 10,30 m, avec tous les en-
gins nécessaires. *Gros œuvre:* en béton
armé — façades en éléments préfabri-
qués simples avec isolation incorpo-
rée — finition béton sablé — fenêtres
et portes extérieures en bois-métal —
installations techniques convention-
nelles. Aménagement intérieur com-
prenant revêtements de sols en PVC
et béton lavé — revêtements murs et
plafonds Marmoran giclé. *Volume de
la construction:* 11 150 m³. *Prix
construction:* Fr. 5 200 000.—.

Dans le prochain numéro:

Numéro « Spécial bois »