

**Zeitschrift:** Ingénieurs et architectes suisses  
**Band:** 108 (1982)  
**Heft:** 4

## Inhaltsverzeichnis

### Nutzungsbedingungen

Die ETH-Bibliothek ist die Anbieterin der digitalisierten Zeitschriften auf E-Periodica. Sie besitzt keine Urheberrechte an den Zeitschriften und ist nicht verantwortlich für deren Inhalte. Die Rechte liegen in der Regel bei den Herausgebern beziehungsweise den externen Rechteinhabern. Das Veröffentlichen von Bildern in Print- und Online-Publikationen sowie auf Social Media-Kanälen oder Webseiten ist nur mit vorheriger Genehmigung der Rechteinhaber erlaubt. [Mehr erfahren](#)

### Conditions d'utilisation

L'ETH Library est le fournisseur des revues numérisées. Elle ne détient aucun droit d'auteur sur les revues et n'est pas responsable de leur contenu. En règle générale, les droits sont détenus par les éditeurs ou les détenteurs de droits externes. La reproduction d'images dans des publications imprimées ou en ligne ainsi que sur des canaux de médias sociaux ou des sites web n'est autorisée qu'avec l'accord préalable des détenteurs des droits. [En savoir plus](#)

### Terms of use

The ETH Library is the provider of the digitised journals. It does not own any copyrights to the journals and is not responsible for their content. The rights usually lie with the publishers or the external rights holders. Publishing images in print and online publications, as well as on social media channels or websites, is only permitted with the prior consent of the rights holders. [Find out more](#)

**Download PDF:** 20.02.2026

**ETH-Bibliothek Zürich, E-Periodica, <https://www.e-periodica.ch>**

# Ingénieurs et architectes suisses

Bulletin technique  
de la Suisse romande

Paraît tous les 15 jours

108<sup>e</sup> année

N° 4/82

18 février 1982

Société des éditions  
des associations techniques  
universitaires (SEATU)

Organe officiel  
de la Société suisse des  
ingénieurs et des architectes (SIA),  
de l'Association amicale  
des anciens élèves de l'EPFL  
(Ecole polytechnique fédérale  
de Lausanne),

des Groupes romands des  
anciens élèves de l'EPFZ (Ecole  
polytechnique fédérale de  
Zurich)

et de l'Association suisse des  
ingénieurs-conseils (ASIC)

## Rédaction

Rédaction de « Ingénieurs et  
architectes suisses », tirés à part,  
renseignements:

Av. de Cour 27,  
CH-1007 Lausanne  
Tél. (021) 47 20 98 (mardi et  
jeudi, 14 h. à 16 h. 30)

Jean-Pierre Weibel,  
ing. EPFZ-SIA,  
rédacteur en chef

Walter Peter, ing. EPFL-SIA,  
rédacteur

**Impression:**  
Imprimerie La Concorde  
1066 Epalinges

**Photolitho:**  
Polygrafia, Borde 28 bis  
1018 Lausanne

Les manuscrits seront rendus  
selon accord avec la rédaction

Toute reproduction du texte et  
des illustrations n'est autorisée  
qu'avec l'accord de la rédaction  
et l'indication de la source

## Abonnements

Un an, Suisse Fr. 92.—  
Un an, étranger Fr. 98.—

Prix du numéro, Suisse Fr. 5.50  
Prix du numéro, étranger Fr. 6.50

Abonnement à prix réduit pour  
étudiants et membres A<sup>3</sup>E<sup>2</sup>PL,  
GEP, ASIC, FAS et UTS.

**Membres SIA:** toutes communi-  
cations concernant les abon-  
nements sont à adresser exclusi-  
vement au Secrétariat général de la  
SIA, case postale, 8039 Zurich,  
tél. (01) 201 15 70.

CCP: Ingénieurs et architectes  
suisses (Bulletin technique de la  
Suisse romande),  
N° 10 - 5775, Lausanne

Adresser toutes communications  
concernant abonnement, vente au  
numéro, changement d'adresse,  
expédition, etc. à:  
Imprimerie La Concorde,  
case postale 330,  
1010 Lausanne, tél. (021) 33 31 41

## Régie des annonces

IVA

IVA SA de publicité  
internationale  
19, av. de Beaulieu  
1004 Lausanne  
Tél. (021) 37 72 72

Siège central:  
Mühlebachstr. 43, 8032 Zurich  
Tél. (01) 251 24 50

## Schweizer Ingenieur und Architekt

Schweizerische Bauzeitung

Adresse: Postfach,  
CH-8021 Zürich  
Tel. (01) 201 55 36

### Numéro 5/82

**Energie im Mehrfamilien-  
haus**  
*Seminar an der ETH  
Zürich*

Der Energieverbrauch als  
Qualitätsmerkmal. Von  
*Heinrich Kunz*, Zürich 49  
Energie im Mehrfamilien-  
haus: Verbrauchswerte  
und Sparpotential. Von  
*Bruno Wick*, Widen 50  
Energiegerechte Mehrfa-  
milienhäuser. Drei Bei-  
spiele von Neubauten.  
Von *Roland Stulz*, Zürich 56

### Numéro 6/82

Zur Restaurierung des Ital-  
Reding-Hauses in  
Schwyz 73

Feuerwiderstand von  
Rundstahl- und Vierkant-  
stützen. Von *Stanislaw  
Bryl*, Winterthur 83

Studienreise der Fach-  
gruppe für Untertagebau  
ins Rheinland und ins  
Ruhrgebiet 85

Winterthur. Vortrag: CN-  
Tower Toronto. Zürich.  
Vortrag: Wie entsteht ein  
Flugzeug? 85

## Sommaire

**Tableau des concours** B 17

**Industrie et technique** B 18, 38

**Congrès** B 18

**Produits nouveaux** B 19

**Bibliographie** B 20, 40, 44,  
48, B 24

**Vie de la SIA** B 20, 47

### Architecture

Les Halles de l'Île à Genève,  
par *Slobodan Vasiljević* 33

### Exercice de la profession d'architecte

Jurisprudence de la  
Chambre des architectes du  
canton de Vaud 38

**Actualité** 39, 48

### Physique de la construction

Les hyperfréquences et la  
mesure de l'humidité, par  
*Freddy Gardiol et  
Jean-François Zurcher* 41

### Honoraires

Révision totale des  
règlements SIA concernant  
les prestations et honoraires,  
par *Hans Rudolf* 45

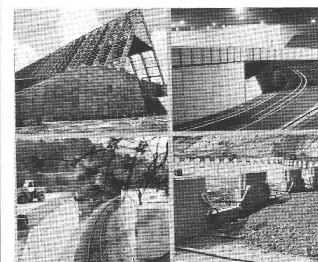
Nouveaux règlements  
d'honoraires SIA, par  
*Walter Fischer* 47

**HILSA 82** B 21

**EPFL** B 24

**Documentation générale** B 24

## Couverture



### Terre Armée

La Terre Armée est un matériau  
de construction formé par l'asso-  
ciation de terre et d'armatures.

Les ouvrages en Terre Armée se  
distinguent des murs de soutène-  
ment et des parois ancrées tradi-  
tionnelles par le fait que la poussée  
de terre et autres charges ne sont  
pas supportées par le parement  
mais par le massif en terre, grâce  
aux armatures incorporées dans  
le remblai. La terre transmet aux  
armatures les efforts de traction  
par le biais du frottement mobi-  
lisé. Le parement extérieur sous  
forme d'écaillles de béton préfa-  
briquées empêche la terre de  
s'écouler entre les lits d'arma-  
tures.

Grâce à leur souplesse les  
ouvrages en Terre Armée s'adaptent  
bien aux tassements, par  
exemple dans les pentes insta-  
bles.

La fondation s'applique directe-  
ment sur le terrain. Des fonda-  
tions armées ainsi que des pieux,  
etc., sont superflus. Les ouvrages  
ont une résistance élevée aux ef-  
forts statiques et dynamiques (p.  
ex. culée de pont). Le rem-  
blayage et le montage du mur  
ont lieu simultanément sans cof-  
frage et sans échafaudage, garan-  
tissant la rapidité du montage.

Jusqu'à présent, 5000 ouvrages  
avec une surface totale de 2,5  
mio m<sup>2</sup> ont été réalisés dans le  
monde entier.

Les ouvrages Terre Armée (murs  
de soutènement, culées, rampes,  
murs de quai, barrages, merlons  
de protection, etc.) garantissent  
des économies importantes par  
rapport aux autres techniques de  
génie civil.

Terre Armée AG  
Mythenstrasse 9  
6003 Luzern  
041/23 55 65

### Dans le prochain numéro:

Engelberg 82  
Présent et avenir  
de la construction