

Zeitschrift: Ingénieurs et architectes suisses
Band: 108 (1982)
Heft: 4

Sonstiges

Nutzungsbedingungen

Die ETH-Bibliothek ist die Anbieterin der digitalisierten Zeitschriften auf E-Periodica. Sie besitzt keine Urheberrechte an den Zeitschriften und ist nicht verantwortlich für deren Inhalte. Die Rechte liegen in der Regel bei den Herausgebern beziehungsweise den externen Rechteinhabern. Das Veröffentlichen von Bildern in Print- und Online-Publikationen sowie auf Social Media-Kanälen oder Webseiten ist nur mit vorheriger Genehmigung der Rechteinhaber erlaubt. [Mehr erfahren](#)

Conditions d'utilisation

L'ETH Library est le fournisseur des revues numérisées. Elle ne détient aucun droit d'auteur sur les revues et n'est pas responsable de leur contenu. En règle générale, les droits sont détenus par les éditeurs ou les détenteurs de droits externes. La reproduction d'images dans des publications imprimées ou en ligne ainsi que sur des canaux de médias sociaux ou des sites web n'est autorisée qu'avec l'accord préalable des détenteurs des droits. [En savoir plus](#)

Terms of use

The ETH Library is the provider of the digitised journals. It does not own any copyrights to the journals and is not responsible for their content. The rights usually lie with the publishers or the external rights holders. Publishing images in print and online publications, as well as on social media channels or websites, is only permitted with the prior consent of the rights holders. [Find out more](#)

Download PDF: 15.04.2026

ETH-Bibliothek Zürich, E-Periodica, <https://www.e-periodica.ch>

Ingénieurs et architectes suisses

Bulletin technique
de la Suisse romande

Paraît tous les 15 jours

108^e année

N° 4/82

18 février 1982

Société des éditions
des associations techniques
universitaires (SEATU)

Organe officiel

de la Société suisse des
ingénieurs et des architectes (SIA),

de l'Association amicale
des anciens élèves de l'EPFL
(Ecole polytechnique fédérale
de Lausanne),

des Groupes romands des
anciens élèves de l'EPFZ (Ecole
polytechnique fédérale de
Zurich)

et de l'Association suisse des
ingénieurs-conseils (ASIC)

Rédaction

Rédaction de « Ingénieurs et
architectes suisses », tirés à part,
renseignements:

Av. de Cour 27,
CH-1007 Lausanne
Tél. (021) 47 20 98 (mardi et
jeudi, 14 h. à 16 h. 30)

Jean-Pierre Weibel,
ing. EPFZ-SIA,
rédacteur en chef

Walter Peter, ing. EPFL-SIA,
rédacteur

Impression:

Imprimerie La Concorde
1066 Epalinges

Photolitho:

Polygrafia, Borde 28 bis
1018 Lausanne

Les manuscrits seront rendus
selon accord avec la rédaction

Toute reproduction du texte et
des illustrations n'est autorisée
qu'avec l'accord de la rédaction
et l'indication de la source

Abonnements

Un an, Suisse Fr. 92.—
Un an, étranger Fr. 98.—

Prix du numéro, Suisse Fr. 5.50
Prix du numéro, étranger Fr. 6.50

Abonnement à prix réduit pour
étudiants et membres A³E²PL,
GEP, ASIC, FAS et UTS.

Membres SIA: toutes communi-
cations concernant les abonne-
ments sont à adresser exclusiv-
ement au Secrétariat général de la
SIA, case postale, 8039 Zurich,
tél. (01) 201 15 70.

CCP: Ingénieurs et architectes
suisses (Bulletin technique de la
Suisse romande),
N° 10 - 5775, Lausanne

Adresser toutes communications
concernant abonnement, vente au
numéro, changement d'adresse,
expédition, etc. à:
Imprimerie La Concorde,
case postale 330,
1010 Lausanne, tél. (021) 33 31 41

Régie des annonces

IVA

IVA SA de publicité
internationale
19, av. de Beaulieu
1004 Lausanne
Tél. (021) 37 72 72

Siège central:
Mühlebachstr. 43, 8032 Zurich
Tél. (01) 251 24 50

Schweizer Ingenieur und Architekt

Schweizerische Bauzeitung

Adresse: Postfach,
CH-8021 Zürich
Tel. (01) 201 55 36

Numéro 5/82

Energie im Mehrfamilien-
haus
Seminar an der ETH
Zürich

Der Energieverbrauch als
Qualitätsmerkmal. Von
Heinrich Kunz, Zürich 49
Energie im Mehrfamilien-
haus: Verbrauchswerte
und Sparpotential. Von
Bruno Wick, Widen 50
Energiegerechte Mehrfa-
milienhäuser. Drei Bei-
spiele von Neubauten.
Von Roland Stulz, Zürich 56

Numéro 6/82

Zur Restaurierung des Ital-
Reding-Hauses in
Schwyz 73

Feuerwiderstand von
Rundstahl- und Vierkant-
stützen. Von Stanislaw
Bryl, Winterthur 83

Studienreise der Fach-
gruppe für Untertagbau
ins Rheinland und ins
Ruhgebiet 85

Winterthur. Vortrag: CN-
Tower Toronto. Zürich.
Vortrag: Wie entsteht ein
Flugzeug? 85

Sommaire

Tableau des concours B 17

Industrie et technique B 18, 38

Congrès B 18

Produits nouveaux B 19

Bibliographie B 20, 40, 44,
48, B 24

Vie de la SIA B 20, 47

Architecture

Les Halles de l'Île à Genève,
par Slobodan Vasiljević 33

Exercice de la profession
d'architecte

Jurisprudence de la
Chambre des architectes du
canton de Vaud 38

Actualité 39, 48

Physique de la construction

Les hyperfréquences et la
mesure de l'humidité, par
Freddy Gardiol et
Jean-François Zurcher 41

Honoraires

Révision totale des
règlements SIA concernant
les prestations et honoraires,
par Hans Rudolf 45

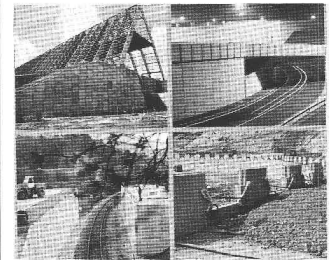
Nouveaux règlements
d'honoraires SIA, par
Walter Fischer 47

HILSA 82 B 21

EPFL B 24

Documentation générale B 24

Couverture



Terre Armée

La Terre Armée est un matériau
de construction formé par l'asso-
ciation de terre et d'armatures.

Les ouvrages en Terre Armée se
distinguent des murs de soutène-
ment et des parois ancrées tradi-
tionnelles par le fait que la poussée
de terre et autres charges ne sont
pas supportées par le parement
mais par le massif en terre, grâce
aux armatures incorporées dans
le remblai. La terre transmet aux
armatures les efforts de traction
par le biais du frottement mobi-
lisé. Le parement extérieur sous
forme d'écailles de béton préfa-
briquées empêche la terre de
s'écouler entre les lits d'arma-
tures.

Grâce à leur souplesse les
ouvrages en Terre Armée s'adaptent
bien aux tassements, par
exemple dans les pentes instables.

La fondation s'applique direct-
ement sur le terrain. Des fonda-
tions armées ainsi que des pieux,
etc., sont superflus. Les ouvrages
ont une résistance élevée aux ef-
forts statique et dynamique (p.
ex. culée de pont). Le rem-
blayage et le montage du mur
ont lieu simultanément sans cof-
frage et sans échafaudage, garan-
tissant la rapidité du montage.

Jusqu'à présent, 5000 ouvrages
avec une surface totale de 2,5
mio m² ont été réalisés dans le
monde entier.

Les ouvrages Terre Armée (murs
de soutènement, culées, rampes,
murs de quai, barrages, merlons
de protection, etc.) garantissent
des économies importantes par
rapport aux autres techniques de
génie civil.

Terre Armée AG
Mythenstrasse 9
6003 Luzern
041/23 55 65

Dans le prochain numéro:

Engelberg 82
Présent et avenir
de la construction