

Zeitschrift: Ingénieurs et architectes suisses
Band: 108 (1982)
Heft: 3

Werbung

Nutzungsbedingungen

Die ETH-Bibliothek ist die Anbieterin der digitalisierten Zeitschriften auf E-Periodica. Sie besitzt keine Urheberrechte an den Zeitschriften und ist nicht verantwortlich für deren Inhalte. Die Rechte liegen in der Regel bei den Herausgebern beziehungsweise den externen Rechteinhabern. Das Veröffentlichen von Bildern in Print- und Online-Publikationen sowie auf Social Media-Kanälen oder Webseiten ist nur mit vorheriger Genehmigung der Rechteinhaber erlaubt. [Mehr erfahren](#)

Conditions d'utilisation

L'ETH Library est le fournisseur des revues numérisées. Elle ne détient aucun droit d'auteur sur les revues et n'est pas responsable de leur contenu. En règle générale, les droits sont détenus par les éditeurs ou les détenteurs de droits externes. La reproduction d'images dans des publications imprimées ou en ligne ainsi que sur des canaux de médias sociaux ou des sites web n'est autorisée qu'avec l'accord préalable des détenteurs des droits. [En savoir plus](#)

Terms of use

The ETH Library is the provider of the digitised journals. It does not own any copyrights to the journals and is not responsible for their content. The rights usually lie with the publishers or the external rights holders. Publishing images in print and online publications, as well as on social media channels or websites, is only permitted with the prior consent of the rights holders. [Find out more](#)

Download PDF: 17.04.2026

ETH-Bibliothek Zürich, E-Periodica, <https://www.e-periodica.ch>

Ingénieurs et architectes suisses

Bulletin technique de la Suisse romande

Paraît tous les 15 jours

108^e année N° 3/82 4 février 1982

Société des éditions des associations techniques universitaires (SEATU)

Organe officiel de la Société suisse des ingénieurs et des architectes (SIA), de la Société vaudoise des ingénieurs et des architectes (SVIA),

des Sections genevoise, jurassienne et fribourgeoise de la SIA,

de l'Association amicale des anciens élèves de l'EPFL (Ecole polytechnique fédérale de Lausanne),

des Groupes romands des anciens élèves de l'EPFZ (Ecole polytechnique fédérale de Zurich)

et de l'Association suisse des ingénieurs-conseils (ASIC)

Rédaction

Rédaction de « Ingénieurs et architectes suisses », tirés à part, renseignements:

Av. de Cour 27, CH-1007 Lausanne
Tél. (021) 47 20 98 (mardi et jeudi, 14 h. à 16 h. 30)

Jean-Pierre Weibel, ing. EPFZ-SIA, rédacteur en chef

Walter Peter, ing. EPFL-SIA, rédacteur

Impression: Imprimerie La Concorde 1066 Epalinges

Photolitho: Polygravia, Borde 28 bis 1018 Lausanne

Les manuscrits seront rendus selon accord avec la rédaction

Toute reproduction du texte et des illustrations n'est autorisée qu'avec l'accord de la rédaction et l'indication de la source

Abonnements

Un an, Suisse Fr. 92.—
Un an, étranger Fr. 98.—
Prix du numéro, Suisse Fr. 5.50
Prix du numéro, étranger Fr. 6.50

Abonnement à prix réduit pour les étudiants et les membres A³E²PL, GEP, ASIC, FAS et UTS.

CCP: Ingénieurs et architectes suisses (Bulletin technique de la Suisse romande), N° 10 - 5775, Lausanne

Adresser toutes communications concernant abonnement, vente au numéro, changement d'adresse, expédition, etc. à: Imprimerie La Concorde, case postale 330, 1010 Lausanne, tél. (021) 33 31 41

Régie des annonces

IVA SA de publicité internationale
19, av. de Beaulieu
1004 Lausanne
Tél. (021) 37 72 72

Siège central: Mühlebachstr. 43, 8032 Zurich
Tél. (01) 251 24 50

Iva

Schweizer Ingenieur und Architekt

Schweizerische Bauzeitung

Adresse: Postfach, CH-8021 Zürich
Tel. (01) 201 55 36

Numéro 3/82

Landschaft auf Abbruch. Von Hans Weiss, Bern 17
« Städte zum Leben » — Europajahr der Stadterneuerung, 2. Teil. Von Gaudenz Risch, Zürich 19
Carl Culmann zum 100. Todestag. Gedenkfeier und Wiederrichtung seines Denkmals in der ETH-Hönggerberg 29
Carl Culmann. Von Bruno Thürlimann, Zürich 29

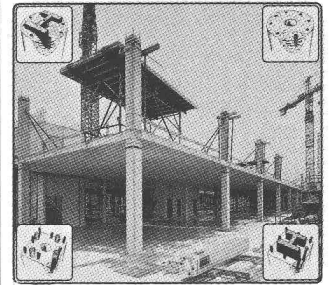
Numéro 4/82

Der Massivabsorber: Ein neuartiges Heizsystem für den Beton-Fertigteilbau. Von Bernhard Schwarz, Holzkirchen 33
Weniger für mehr bei der Rohrisolierung. Von Hardy P. Weiss, Zürich 37
Die Erdumgebung: Von der Troposphäre zur Heliosphäre. Aus dem Arbeitsgebiet der Aeronomie 39

Sommaire

Tableau des concours	B 9
Carnet des concours	B 10
Expositions	B 10
Congrès	B 10
Actualité	B 11
EPFL	B 11
EPFZ	B 11
Industrie et technique	B 12, 24, 31, B 13
Vie de la SIA	B 12
Bibliographie	B 12, 30, B 15
Editorial	
La recherche: un but ou une cible?, par Jean-Pierre Weibel	23
Gestion énergétique des immeubles	
La réalisation pratique du contrôle continu du chauffage, par Olivier Bovay	25
Produits nouveaux	B 14
Documentation générale	B 15

Couverture



La page de couverture présente un important projet lausannois en voie de réalisation à l'aide de colonnes GRAM (de section carrée) en béton armé centrifugé.

Après 10 ans d'études et de développements, la société GRAM a mis au point une méthode originale et révolutionnaire pour préfabriquer des colonnes; cette méthode repose sur la grande expérience acquise dans la centrifugation des poteaux en béton armé et précontraint, pour les lignes à haute tension, l'éclairage et les pieux préfabriqués pour les fondations.

GRAM est même parvenue à enrober un profilé métallique, type HD-HEB-HEM (brevet déposé); grâce à ce procédé, la colonne GRAM présente des caractéristiques statiques supérieures à celles d'une colonne métallique réalisée en profilé.

Avec la préfabrication de la colonne GRAM un gain de temps important dans le déroulement des travaux sera obtenu, d'où une économie appréciable.

Ce nouvel élément de construction apporte encore un avantage majeur: sa résistance au feu. Grâce à la colonne GRAM en béton armé centrifugé, il est donc possible d'utiliser facilement le béton comme élément porteur et protecteur, d'où son prix sans concurrence dès qu'il s'agit de protéger du feu des éléments porteurs ponctuels situés en zone à haute charge thermique.

En résumé, la colonne GRAM peut être utilisée, et les nombreuses références en témoignent, dans la construction d'écoles, de parkings, de bâtiments administratifs, de halles de stockage, etc.

Elle permet en outre: de réduire les coûts; d'accélérer le déroulement du chantier; de garantir une qualité du béton de 500 kg/cm²; d'assurer une protection contre le feu (F 90); d'exécuter des surfaces lisses ou bouchardees à des prix très compétitifs; de diminuer la section des colonnes circulaires ou carrées par rapport à une construction traditionnelle.

L'expérience a démontré que l'ingénieur qui a utilisé une fois la colonne GRAM l'adopte dans tous ses projets ultérieurs. N'hésitez pas à consulter notre spécialiste ou à demander notre documentation complète.

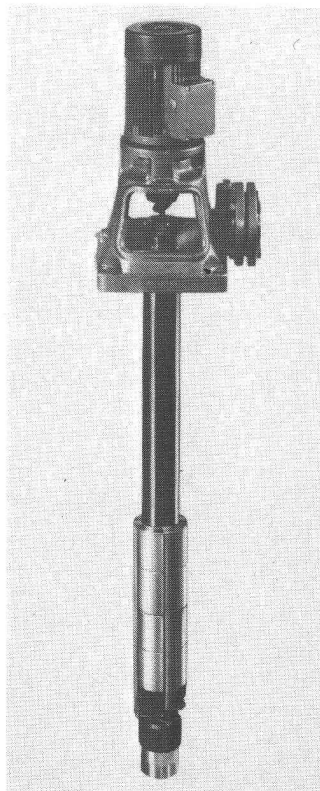
GRAM SA
Eléments en béton
1523 Villeneuve-près-Lucens
Tél. 037/64 16 46

Dans le prochain numéro:

Les Halles de l'Île à Genève

La pompe en acier inoxydable
pour l'alimentation en eau...
... un produit de qualité

GRUNDFOS®



Sécurité d'exploitation maximale

Même dans des conditions très sévères, cette pompe fonctionne irréprochablement, car tous ses éléments intérieurs sont en acier au chrome-nickel. L'expérience accumulée avec plus de 2,5 millions de pompes fabriquées chaque année se manifeste aussi pleinement avec ces modèles.

Domaine d'application

Alimentation en eau, abaissement de la nappe phréatique, fontaines jaillissantes, installations de surpression, engineering, installations de climatisation, horticulture.

Liquide transporté

Eau sans particules solides.

Service GRUNDFOS

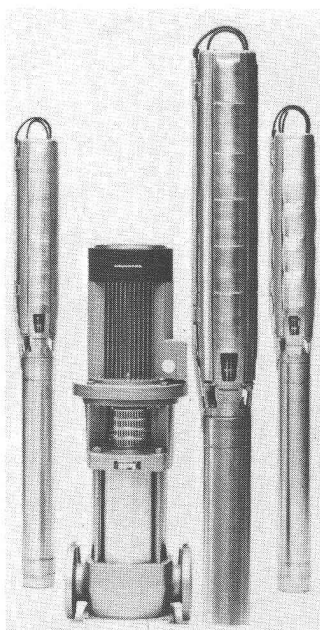
Avec son équipement moderne, le service après-vente GRUNDFOS est en mesure de garantir des prestations promptes et fiables en Suisse ainsi que dans plus de 80 pays.

Une qualité qui donne le ton à un prix avantageux

Pompes en acier inoxydable GRUNDFOS — une technique résolument tournée vers l'avenir pour un prix qui ne vous permet même pas d'acquiescer une pompe traditionnelle de puissance comparable.

Pompes GRUNDFOS S.A.
Industriestrasse 31
CH-8305 Dietlikon ZH
Téléphone 01/833 33 77
Télex 59 928

Succursales à Berne et à Lausanne.
Points de vente avec service après-vente partout en Suisse.
Maisons affiliées au Danemark, en Allemagne, en Angleterre, en France, en Hollande, en Autriche, en Belgique, au Luxembourg, en Suède, en Australie et aux Etats-Unis.



GRUNDFOS®
... la pompe parfaite



B874

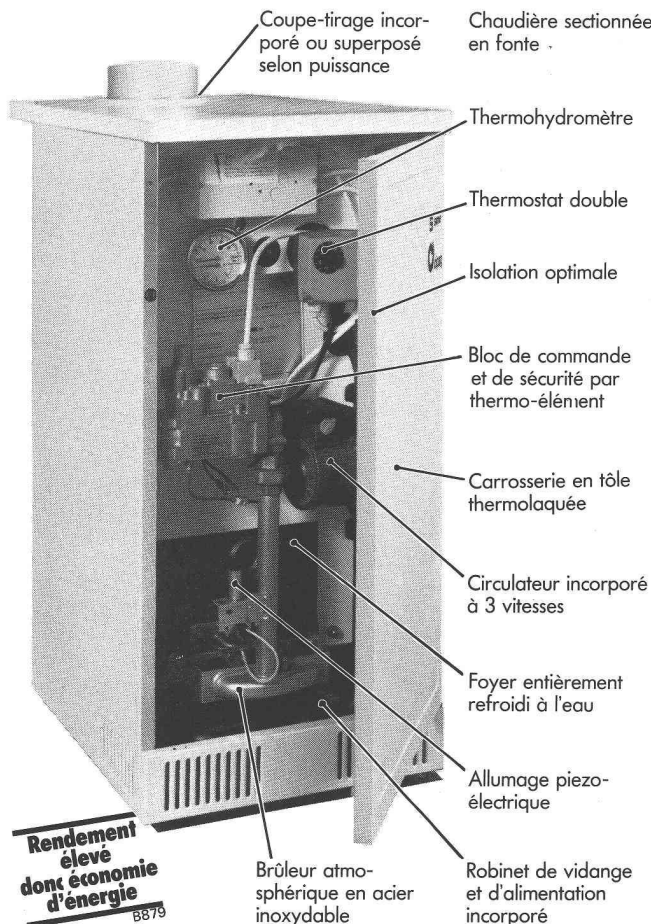
Nouveau...
... et déjà
tous les avantages d'une
chaudière CIPAG

Grâce à son faible encombrement et à son fonctionnement silencieux, la nouvelle chaudière à gaz CIPAG (SIME) peut être placée dans n'importe quel local, même dans la cuisine. Elle peut fonctionner à basse température, **sans vanne mélangeuse**.

CIPAG garantit une marche sans problème et un appareillage de première qualité. Toutes les parties de la chaudière sont d'un accès facile.

Elle existe en 8 modèles, de 10 à 49 kW.

Chauffage + eau chaude: à côté de la nouvelle chaudière à gaz CIPAG (SIME), on peut installer un chauffe-eau à gaz CIPAGglas ou CIPAX. C'est le système CIPAG-DUPLEX.



...et toujours le service CIPAG.



Fabrique de chaudières et chauffe-eau
1800 Vevey - Tél. 021/51 94 94 - Genève 022/35 56 36