

Zeitschrift: Ingénieurs et architectes suisses
Band: 108 (1982)
Heft: 3

Sonstiges

Nutzungsbedingungen

Die ETH-Bibliothek ist die Anbieterin der digitalisierten Zeitschriften auf E-Periodica. Sie besitzt keine Urheberrechte an den Zeitschriften und ist nicht verantwortlich für deren Inhalte. Die Rechte liegen in der Regel bei den Herausgebern beziehungsweise den externen Rechteinhabern. Das Veröffentlichen von Bildern in Print- und Online-Publikationen sowie auf Social Media-Kanälen oder Webseiten ist nur mit vorheriger Genehmigung der Rechteinhaber erlaubt. [Mehr erfahren](#)

Conditions d'utilisation

L'ETH Library est le fournisseur des revues numérisées. Elle ne détient aucun droit d'auteur sur les revues et n'est pas responsable de leur contenu. En règle générale, les droits sont détenus par les éditeurs ou les détenteurs de droits externes. La reproduction d'images dans des publications imprimées ou en ligne ainsi que sur des canaux de médias sociaux ou des sites web n'est autorisée qu'avec l'accord préalable des détenteurs des droits. [En savoir plus](#)

Terms of use

The ETH Library is the provider of the digitised journals. It does not own any copyrights to the journals and is not responsible for their content. The rights usually lie with the publishers or the external rights holders. Publishing images in print and online publications, as well as on social media channels or websites, is only permitted with the prior consent of the rights holders. [Find out more](#)

Download PDF: 11.01.2026

ETH-Bibliothek Zürich, E-Periodica, <https://www.e-periodica.ch>

Ingénieurs et architectes suisses

Bulletin technique
de la Suisse romande

Paraît tous les 15 jours

108^e année

N° 3/82 4 février 1982

Société des éditions
des associations techniques
universitaires (SEATU)

Organe officiel

de la Société suisse des
ingénieurs et des architectes (SIA),

de la Société vaudoise des
ingénieurs et des architectes
(SVIA),

des Sections genevoise,
jurassienne et fribourgeoise de
la SIA,

de l'Association amicale
des anciens élèves de l'EPFL
(Ecole polytechnique fédérale
de Lausanne),

des Groupes romands des
anciens élèves de l'EPFZ (Ecole
polytechnique fédérale de
Zurich)

et de l'Association suisse des
ingénieurs-conseils (ASIC)

Rédaction

Rédaction de « Ingénieurs et
architectes suisses », tirés à part,
renseignements:

Av. de Cour 27,
CH-1007 Lausanne
Tél. (021) 47 20 98 (mardi et
jeudi, 14 h. à 16 h. 30)

Jean-Pierre Weibel,
ing. EPFZ-SIA,
rédacteur en chef

Walter Peter, ing. EPFL-SIA,
rédacteur

Impression:
Imprimerie La Concorde
1066 Epalinges

Photolitho:
Polygravia, Borde 28 bis
1018 Lausanne

Les manuscrits seront rendus
selon accord avec la rédaction

Toute reproduction du texte et
des illustrations n'est autorisée
qu'avec l'accord de la rédaction
et l'indication de la source

Abonnements

Un an, Suisse Fr. 92.—

Un an, étranger Fr. 98.—

Prix du numéro, Suisse Fr. 5.50

Prix du numéro, étranger Fr. 6.50

Abonnement à prix réduit pour
les étudiants et les membres
A³E²PL, GEP, ASIC, FAS et
UTS.

CCP: Ingénieurs et architectes
suisses (Bulletin technique de la
Suisse romande),
N° 10 - 5775, Lausanne

Adresser toutes communications
concernant abonnement, vente au
numéro, changement d'adresse,
expédition, etc. à:
Imprimerie La Concorde,
case postale 330,
1010 Lausanne, tél. (021) 33 31 41

Régie des annonces

Iva

IVA SA de publicité
internationale
19, av. de Beaulieu
1004 Lausanne
Tél. (021) 37 72 72

Siège central:
Mühlebachstr. 43, 8032 Zurich
Tél. (01) 251 24 50

Schweizer Ingenieur und Architekt

Schweizerische Bauzeitung

Adresse: Postfach,
CH-8021 Zürich
Tel. (01) 201 55 36

Numéro 3/82

Landschaft auf Abbruch.
Von Hans Weiss, Bern 17
« Städte zum Leben » —
Europajahr der Stadt-
erneuerung, 2. Teil. Von
Gaudenz Risch, Zürich 19
Carl Culmann zum 100.
Todesstag. Gedenkfeier
und Wiederrichtung seines
Denkmals in der ETH-
Hönggerberg 29
Carl Culmann. Von Bruno
Thürlimann, Zürich 29

Numéro 4/82

Der Massivabsorber: Ein
neuartiges Heizsystem für
den Beton-Fertigteilbau.
Von Bernhard Schwarz, 33
Holzkirchen
Weniger für mehr bei der
Rohrisolierung. Von
Hardy P. Weiss, Zürich 37
Die Erdumgebung: Von
der Troposphäre zur
Heliosphäre. Aus dem
Arbeitsgebiet der Aero-
nomie 39

Sommaire

Tableau des concours B 9

Carnet des concours B 10

Expositions B 10

Congrès B 10

Actualité B 11

EPFL B 11

EPFZ B 11

Industrie et technique B 12, 24,
31, B 13

Vie de la SIA B 12

Bibliographie B 12, 30, B 15

Editorial

La recherche: un but ou une
cible?, par Jean-Pierre
Weibel 23

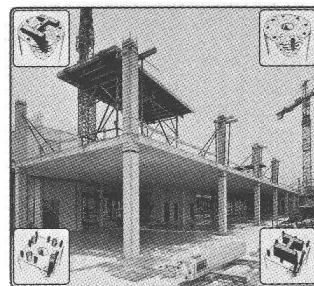
Gestion énergétique des immeubles

La réalisation pratique du
contrôle continu du
chauffage, par Olivier
Bovay 25

Produits nouveaux B 14

Documentation générale B 15

Couverture



La page de couverture présente un impor-
tant projet lausannois en voie de réalisation
à l'aide de colonnes GRAM (de section car-
rée!) en béton armé centrifugé.

Après 10 ans d'études et de développements,
la société GRAM a mis au point une mé-
thode originale et révolutionnaire pour pré-
fabriquer des colonnes; cette méthode re-
pose sur la grande expérience acquise dans
la centrifugation des poteaux en béton armé
et précontraint, pour les lignes à haute ten-
sion, l'éclairage et les pieux préfabriqués
pour les fondations.

GRAM est même parvenue à enrober un
profilé métallique, type HD-HEB-HEM
(brevet déposé); grâce à ce procédé, la co-
lonne GRAM présente des caractéristiques
statiques supérieures à celles d'une colonne
métallique réalisée en profilé.

Avec la préfabrication de la colonne GRAM
un gain de temps important dans le déroule-
ment des travaux sera obtenu, d'où une éco-
nomie appréciable.

Ce nouvel élément de construction apporte
encore un avantage majeur: sa résistance au
feu. Grâce à la colonne GRAM en béton
armé centrifugé, il est donc possible d'utili-
ser facilement le béton comme élément por-
teur et protecteur, d'où son prix sans
concurrence dès qu'il s'agit de protéger du
feu des éléments porteurs ponctuels situés
en zone à haute charge thermique.

En résumé, la colonne GRAM peut être uti-
lisée, et les nombreuses références en témoi-
gnent, dans la construction d'écoles, de par-
kings, de bâtiments administratifs, de halles
de stockage, etc.

Elle permet en outre: de réduire les coûts;
d'accélérer le déroulement du chantier; de
garantir une qualité du béton de 500 kg/
cm²; d'assurer une protection contre le feu
(F 90); d'exécuter des surfaces lisses ou bou-
chardées à des prix très compétitifs; de di-
minuer la section des colonnes circulaires
ou carrées par rapport à une construction
traditionnelle.

L'expérience a démontré que l'ingénieur qui
a utilisé une fois la colonne GRAM l'adopte
dans tous ses projets ultérieurs.

N'hésitez pas à consulter notre spécialiste ou
à demander notre documentation complète.

GRAM SA
Eléments en béton
1523 Villeneuve-près-Lucens
Tél. 037/64 16 46

Dans le prochain numéro:

Les Halles de l'Île à Genève