

**Zeitschrift:** Ingénieurs et architectes suisses  
**Band:** 108 (1982)  
**Heft:** 25

## Werbung

### Nutzungsbedingungen

Die ETH-Bibliothek ist die Anbieterin der digitalisierten Zeitschriften auf E-Periodica. Sie besitzt keine Urheberrechte an den Zeitschriften und ist nicht verantwortlich für deren Inhalte. Die Rechte liegen in der Regel bei den Herausgebern beziehungsweise den externen Rechteinhabern. Das Veröffentlichen von Bildern in Print- und Online-Publikationen sowie auf Social Media-Kanälen oder Webseiten ist nur mit vorheriger Genehmigung der Rechteinhaber erlaubt. [Mehr erfahren](#)

### Conditions d'utilisation

L'ETH Library est le fournisseur des revues numérisées. Elle ne détient aucun droit d'auteur sur les revues et n'est pas responsable de leur contenu. En règle générale, les droits sont détenus par les éditeurs ou les détenteurs de droits externes. La reproduction d'images dans des publications imprimées ou en ligne ainsi que sur des canaux de médias sociaux ou des sites web n'est autorisée qu'avec l'accord préalable des détenteurs des droits. [En savoir plus](#)

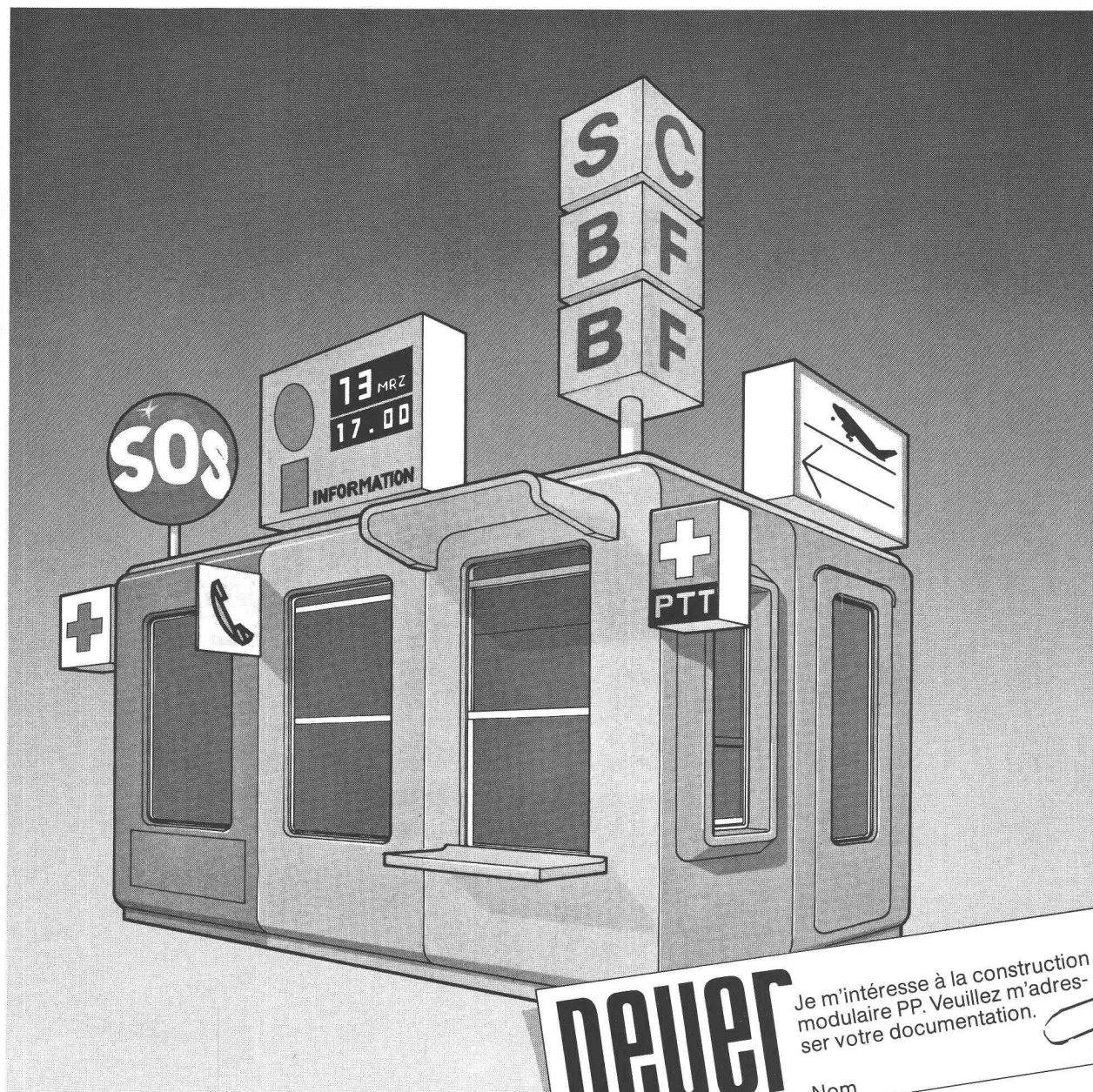
### Terms of use

The ETH Library is the provider of the digitised journals. It does not own any copyrights to the journals and is not responsible for their content. The rights usually lie with the publishers or the external rights holders. Publishing images in print and online publications, as well as on social media channels or websites, is only permitted with the prior consent of the rights holders. [Find out more](#)

**Download PDF:** 20.02.2026

**ETH-Bibliothek Zürich, E-Periodica, <https://www.e-periodica.ch>**

# Peyer Polyester, construction modulaire, la solution miracle



Que ce soit pour installer une surface de vente, un guichet, un dépôt de matériel ou une salle d'attente,

la construction modulaire Peyer Polyester vous offre 1001 possibilités

N'importe où, pour n'importe quel usage et dans n'importe quelles dimensions, vous combinez tout simplement la cabine sur mesure. Elle comprend tout le nécessaire, elle se monte en un tournemain, elle dure et résiste aux influences extérieures.

**peyer**  
**POLYESTER**  
Siegfried Peyer AG CH 8832 Wollerau

Je m'intéresse à la construction modulaire PP. Veuillez m'adresser votre documentation.

Nom \_\_\_\_\_

Maison \_\_\_\_\_

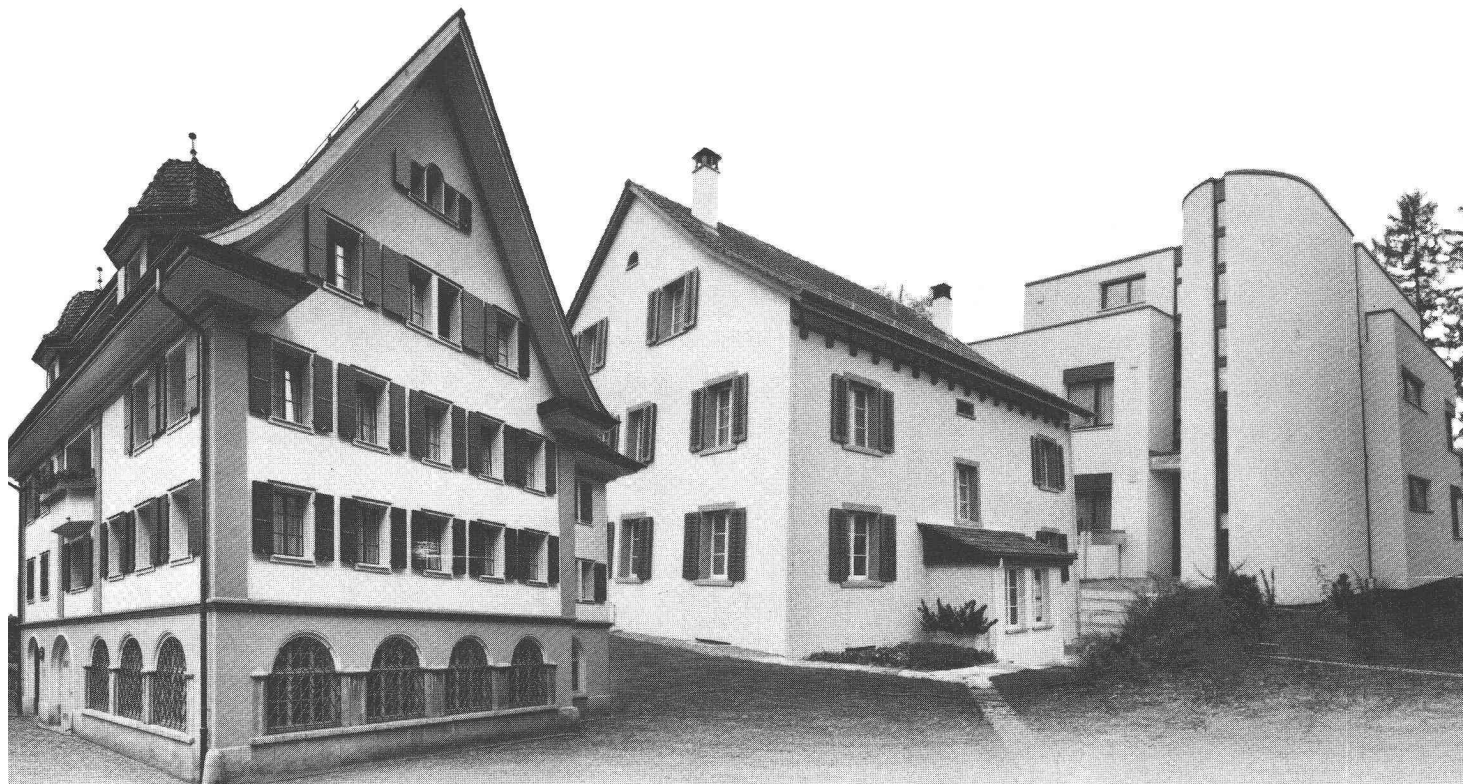
Adresse \_\_\_\_\_

B1044

Demandez notre documentation détaillée.

**Siegfried Peyer S.A.**  
**CH-8832 Wollerau**  
**Tél. 01 784 46 46**  
**Télex 875 570 peyrch**

La construction modulaire Peyer Polyester s'adapte à tous les désirs.



**Des frais d'énergie toujours plus élevés...**

**Nous avons la solution pour**

**le frein aux frais de chauffage:**

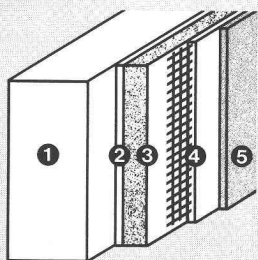
**LAMITHERM®**

**Le système d'isolation extérieure parfait pour rénovations et nouvelles constructions**

Avec le système d'isolation extérieure LAMITHERM vous économisez sensiblement les frais de chauffage. Des décomptes de frais de chauffage favorables effectués sur plusieurs années le prouvent. C'est pour cette raison que notre système s'est implanté sur le marché suisse de la construction. Les années d'expériences parlent en sa faveur.

**Avantages LAMITHERM:**

- isolation thermique maximale – frein aux frais de chauffage
- résistance aux intempéries et à la pluie battante – protection des bâtiments
- pas de fissures dues aux contraintes thermiques – obstacle aux dégâts
- adhérence parfaite sur tous supports – assurance accrue



**Description du système:**

1. support
2. couche adhésive LAMITHERM
3. plaque d'isolation
4. mortier d'enduit LAMITHERM avec armature voile de verre
5. crépi synthétique de parement LAMITHERM

5. crépi synthétique de parement LAMITHERM

- résiste aux chocs par apport supplémentaire d'un treillis-cuirasse – évite les frais de réparations
- 5 ans de garantie-système

Il existe beaucoup d'isolations extérieures. Très peu toutefois méritent le nom «Système» avec tout ce qu'il représente comme

solutions de détails optimales et adaptées à la pratique. C'est ici que réside la force du système d'isolation extérieure LAMITHERM, car il a été développé par des spécialistes qui accordent une grande importance à l'isolation thermique!

**En résumé: LAMITHERM, garant d'un long avenir**

Vous en saurez d'avantage sur le système LAMITHERM en consultant vos architectes et entrepreneurs ou en nous appelant directement. Ces spécialistes sont à même de vous conseiller avec compétence pour tous vos problèmes de détails.

**Est primordiale la coopération de partenaires spécialisés qui offrent au maître de l'ouvrage la sécurité qu'il attend!**

Farnsburgerstrasse, 4132 Muttentz  
Tél. 061/61 23 00

**w|a|n|c|o|r**

Wancor SA  
Matériaux d'isolation et d'étanchéité  
Watterstrasse 214, 8105 Regensdorf  
Tél. 01/840 51 71

Zikadenweg 27, 3006 Berne  
Tél. 031/41 47 41



# La maçonnerie qui accumule la chaleur

Eprouvé depuis des dizaines d'années et constamment perfectionné le plot de maçonnerie Durisol absorbe et accumule la chaleur du soleil. Cette chaleur est ensuite restituée dans la fraîcheur de la nuit. La température s'équilibre ainsi au fil des jours en étant plus fraîche durant la journée et plus chaude durant la nuit. Pour le locataire, il en résulte une amélioration considérable du confort.

Par le jeu de l'accumulation de la chaleur, de l'isolation thermique de haute qualité et du parfait bilan d'humidité, la maçonnerie Durisol s'adapte remarquablement à l'environnement.

Le plot de maçonnerie Durisol doit ces caractéristiques à sa composition naturelle à base de particules de bois et de ciment. Il les doit également à son noyau de béton, à son isolation complémentaire intégrée et à sa construction sans cesse perfectionnée pendant des dizaines d'années.

Avec Durisol, vous êtes véritablement du bon côté.

## ***Durisol***



# Pompes centrifuges pour eau ou liquides purs

Un nom devenu synonyme d'une gamme étendue de tireuses héliographiques répondant à toutes les exigences, adaptées à toutes les dimensions d'entreprise, sans parler des appareils auxiliaires et de service d'entretien. Le tout à des prix qui, même à y regarder de près, restent très intéressants.

## Heliostar 2

spécialement conçu pour petites sociétés

## Regma A 130

l'appareil héliographique qui s'adresse aux grandes entreprises

## Regma A 150, A 170

des installations héliographiques à haute performance

## Machines à héliographier Bodan

pour moyennes et grandes entreprises

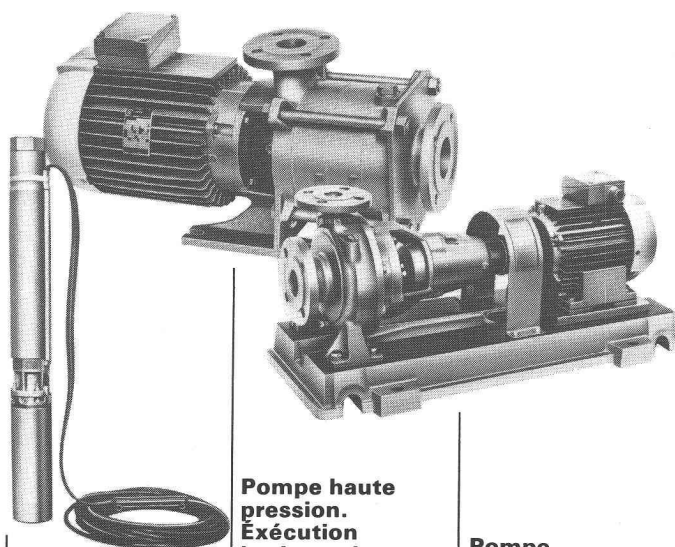
## Massicots Bodan

différentes exécutions, diverses longueurs de coupe

## OZALID

Parce que toute lumière a sa source

OZALID AG  
Herostrasse 7  
8048 Zürich  
Téléphone 01/62 71 71



### Pompe haute pression.

Exécution horizontale ou verticale

Pour aduction d'eau lavage et l'industrie

### Pompe haute pression exécution submersible

Pour aduction d'eau arrosage de cultures et l'industrie

### Pompe monocellulaire normalisée DIN 24255 sur plaque ou monobloc.

Pour circulation d'eau jusqu'à 140° C pour chauffage et l'industrie

# EGGER

Emile Egger & Cie SA  
Fabrique de pompes et de machines  
2088 Cressier NE/Suisse  
Tél. 038 48 11 22, Télex 35 207

Nos ingénieurs connaissent la  
solution à vos problèmes



# WALO SOLS INDUSTRIELS

Walo Bertschinger SA

B946

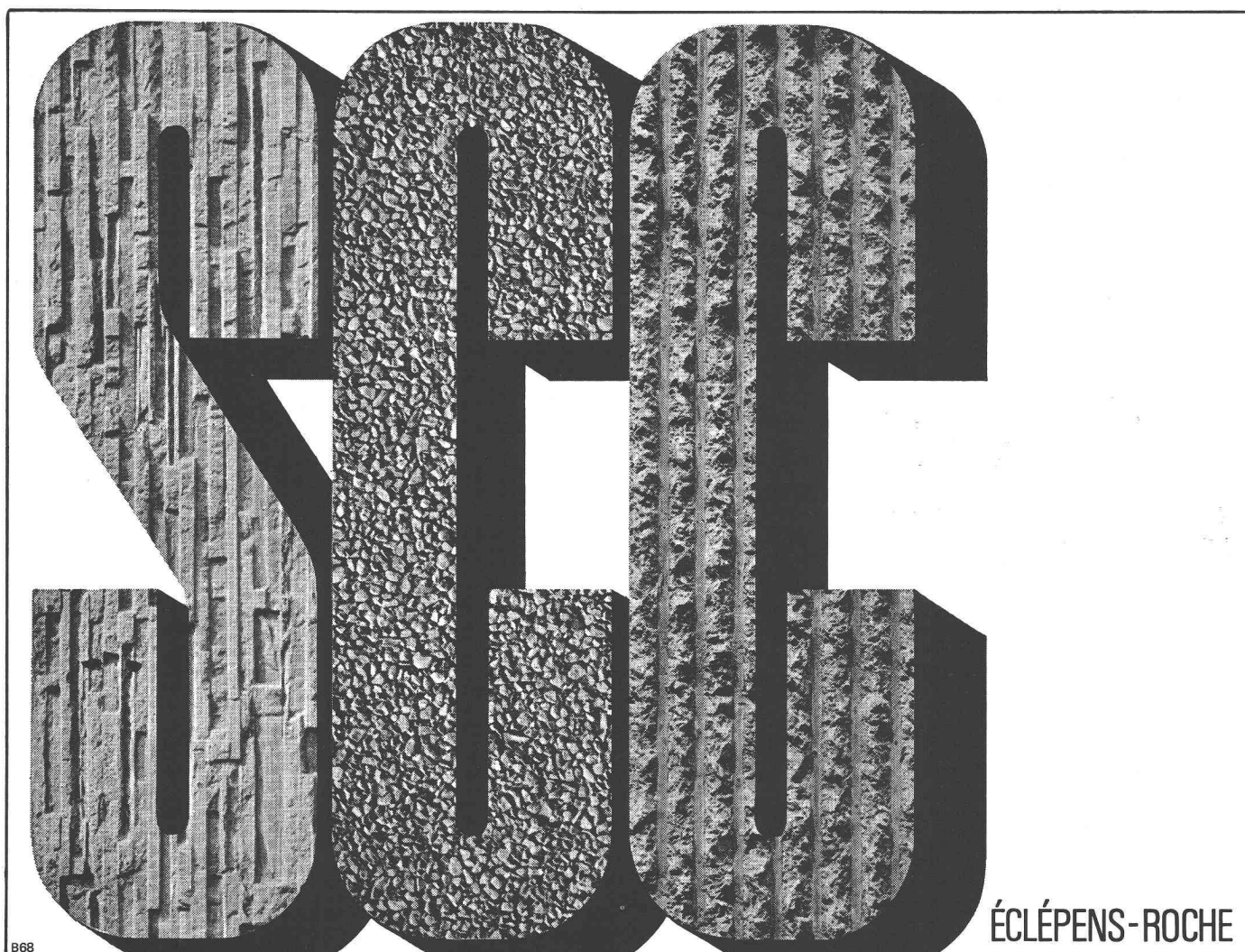
Construction de routes  
Génie civil  
Voies ferrées  
Sols industriels  
Sols sportifs

1010 Lausanne  
route de Berne 99  
Tél. 021/32 97 41

1700 Fribourg  
boulevard des Pérolles 12  
Tél. 037/22 95 05

2006 Neuchâtel  
chemin des Trois-Portes 25a  
Tél. 038/24 27 62

1950 Sion  
avenue de la Gare 41  
Tél. 027/22 30 33

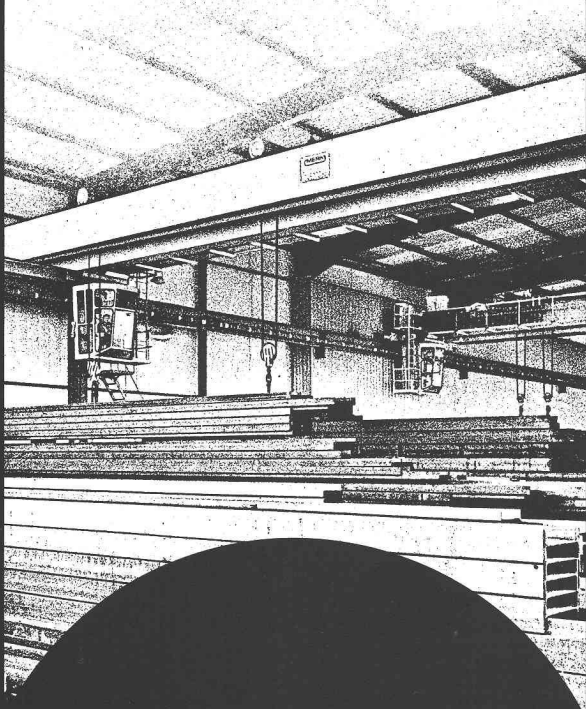


B68

ÉCLÉPENS-ROCHE



# La qualité est toujours payante



Merk accorde à la qualité d'un pont roulant la priorité. Des constructions conçues par nos spécialistes, possédant de longues années d'expériences, un choix de matériel judicieux, une fabrication sérieuse, font des ponts roulants Merk des engins de travail très sûrs. Merk offre en plus un service après-vente parfait.

**MERK SA**, Fabrique de machines, 8953 Dietikon, tél. 01/740 48 05.

Représentation pour la Suisse romande:  
**O. Mettler**, 1018 Lausanne, tél. 021/36 99 20.



**(MERK)**

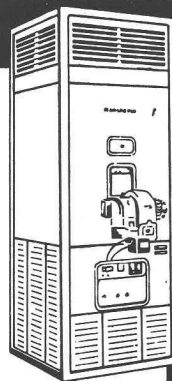
B1166

83/4

**KRÜGER**

**Dantherm**

**Appareils  
de  
chauffage  
à air  
chaud**



pour entrepôts  
et ateliers

**Krüger+Co**

1010 Lausanne

021 32 92 90

3110 Münsingen

031 92 48 11

B1156

**Pour des installations  
de signalisation  
lumineuse de tout genre**



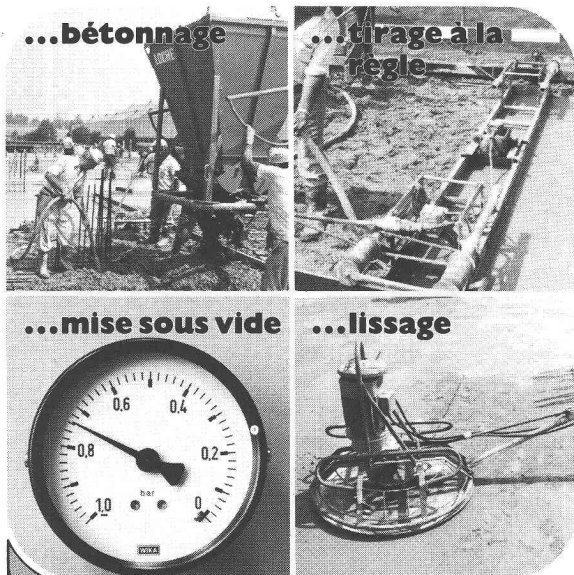
**SignaMatic**



**SignauxetAutomatiqueSA**

Av. de Provence 14 Tél. 021 25 15 67  
CH-1007 Lausanne

B910



# Béton sous vide

Dans le monde entier, le béton sous vide a fait de **TREMIX®** le leader du marché  
Epruvé dans le monde entier depuis 15 ans  
avec des millions de m<sup>2</sup>, dont 100 000 m<sup>2</sup> environ réalisés en Suisse

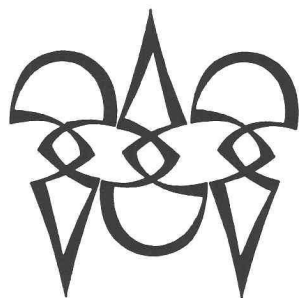
- Conseil par un personnel compétent
- Rapports d'essai de tous les instituts de renom
- Documentation détaillée sur demande

B982

# TREMIX

Tél. 045 - 21 53 33

Betontechnik AG 6210 Sursee



**Polygravia**

Photogravure et Offset  
G. Edelmann

☎ 368980  
Borde 28 bis  
1018 Lausanne

B50

# LA CONCORDE

IMPRIMERIE

## Photocomposition

- langues européennes
- mathématiques
- conversion de tous supports de données

6, chemin des Croisettes  
1066 Epalinges

## Adresse postale:

Case 330, 1010 Lausanne  
Téléphone 021/33 31 41  
Télex 26579 ilce ch

## Offset à feuilles

## Formules en continu



# en position de tête

«Ingénieurs et architectes suisses»  
un support publicitaire  
de haut niveau!

WPM.

## Problème eau et énergie? Résolu!

Jouissez de votre piscine sans arrière-pensées! Pour votre **ARIZONA POOL** (ou autre piscine) nous vous offrons nos

- Couvertures (automatiques, praticables)
- Chauff. solaires (inst.: 1-2 jours)
- Filtrage: la même eau pendant des années, toujours aussi fraîche!

**ARIZONA POOL 4222 ZWINGEN**

**ARIZONA POOL**  
No 1 de la piscine!

## BON

pour doc. ☐ piscines et (pour tous genres de piscines): ☐ couvertures ☐ chauffages solaires ☐ filtres etc.

A: ARIZONA POOL, 4222 ZWINGEN

Prén., nom: \_\_\_\_\_

No, rue: \_\_\_\_\_

NP, lieu: \_\_\_\_\_

EW 49



## Conducteur de travaux pour chantiers de tunnels

### Ingénieur ETS ou EPF

Nous sommes une entreprise de grandeur moyenne spécialisée avant tout dans la construction de tunnels.

Nous cherchons un ingénieur civil avec quelques années d'expérience des chantiers, possédant un esprit d'entreprise et ayant des connaissances de la langue allemande. Nous avons l'occasion de vous offrir un poste intéressant et nous vous prions de téléphoner à:



**Rothpletz, Lienhard + Cie AG**

Bauunternehmung, 5000 Aarau

Tél. 064/22 55 61 (Hr. P. Rothpletz)

### Ingénieur civil

Diplômé EPF — Membre SIA.

Employé depuis trois ans dans société multinationale. Deux années de chantiers routiers en Afrique. En poste actuellement. Cherche changement de situation en Suisse ou à l'étranger.

Offres sous chiffre IAS 328 à IVA SA, Beaulieu 19, 1004 Lausanne.

### Ing. hydrotech. dipl. Politechnika Gdańska (équivalent EPF)

Polonais (asile suisse), 34 ans — 3 ans de travail scientifique, 6 ans d'expériences variées en construction béton et acier, étude et conduite de projets de constructions hydrotechniques —, cherche travail stable, de préférence dans le canton de Vaud; polonais, tchèque, russe, connaissances allemand et un peu de français (suit cours intensif).

Ing. Włodzimierz Smorgur, rue de Lausanne 41, 1020 Renens, tél. 34 93 39

**DUPUIS & CIE**

CLICHÉS - PHOTOLITHOS

CHENEAU-DE-BOURG 3 TÉL. 23 39 23 LAUSANNE

B32

## MÖVENPICK

### MPM Mövenpick Projektierungs und Management AG

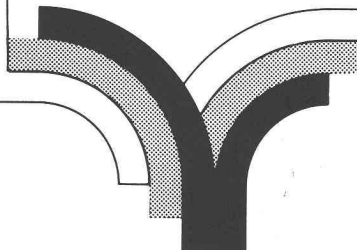
In unser konzerneigenes technisches Büro, mit Sitz in Adliswil, suchen wir für Projektierung und Ausführung von Hotel- und Restaurant-Projekten im In- und Ausland:

### Klima- und Heizungs-Ing. Elektro-Ing. Sanitär-Ing.

Um selbständig Projekte zu bearbeiten, brauchen Sie fundierte Kenntnisse auf den entsprechenden Fachgebieten. Idealerweise 30-40 Jahre.

Gut ausgewiesene Bewerber senden ihre Unterlagen bitte mit Lebenslauf, Photo, Zeugniskopien sowie einem handschriftlichen Begleitbrief an:

Mövenpick Personalberatung und Stelleninformation, Badenerstrasse 120, 8004 Zürich.



### Ing. civil diplômé - SIA - indépendant

**cherche collaboration** avec bureaux d'ingénieurs et architectes. Bâtiments, structures porteuses, génie civil, travaux hydrauliques. Béton armé, précontraint, constructions métalliques, fondations spéciales.

**Etudes, projets, calculs. — Expérience, rapidité, ponctualité.**

Veillez écrire sous chiffre IAS 304, IVA SA, Beaulieu 19, 1004 Lausanne.

PHOTOLITHOS

CLICHÉS

J.M. LOETSCHER

Pl. Centrale 1 1003 Lausanne Tél. 021 23 64 40

B1150

**Demain  
Demain  
Demain**

votre succès dépendra  
de l'impact de votre  
publicité d'aujourd'hui

enseignes lumineuses - orientation - signalisation - identification

nouveau: l'enseigne autonome sur générateurs électro-solaires

coupoles - passerelles - marquises - parois translucides - balustrades  
structures et applications importantes avec plexiglas et polycarbonate

B1145

**westineon**

GRANDS-CHAMPS 2  
1033 CHESEAUX-SUR-LAUSANNE

**91 23 23**

Télex 26 324 WNSA



«Noir et blanc»:  
Le premier qui le  
vit fut vainqueur.

En matière d'étanchéité  
souple pour la construction,  
c'est Verbia, qui seul dispose  
du système adéquat:  
Noir pour le lé d'étanchéité  
bitumineux, blanc pour le lé  
d'étanchéité synthétique.

**VERBIA**

L'étanchéité... c'est notre domaine.



# Réussissez l'isolation de toutes vos toitures.

## Utilisez le Plan Styrofoam.

En adoptant le Plan Styrofoam\* pour l'isolation des toitures, vous constaterez à quel point Styrofoam, panneau rigide de mousse de polystyrène extrudé, est l'isolant idéal pour cette application.

Qu'il s'agisse d'un toit ou d'une terrasse, en travaux neufs comme en rénovation, la gamme étendue de densités, d'épaisseurs et d'emboîtements vous permet d'obtenir l'isolation Styrofoam la mieux adaptée.

Sa structure à cellules fermées confère à l'isolation Styrofoam une excellente résistance à l'absorption d'eau. Sa haute résistance à la compression vous permet également de réaliser des terrasses accessibles.

En fait, le Styrofoam offre la meilleure combinaison de qualités thermiques et mécaniques.

Le Plan Styrofoam a été conçu pour vous aider à choisir celui des isolants bleus Styrofoam qui sera le mieux

adapté en type et en dimensions à vos besoins d'isolation: toitures, murs, planchers, intérieur ou extérieur, jusqu'aux sous-bassements.

N'hésitez pas, suivez le Plan Styrofoam.



Notre brochure «Le Plan Styrofoam» vous montrera à quel point l'isolation devient facile.

Pour recevoir la brochure du Plan Styrofoam, renvoyez ce coupon. Mon application est la suivante:

Nom: \_\_\_\_\_

Fonction: \_\_\_\_\_

Société: \_\_\_\_\_

Adresse: \_\_\_\_\_

Tél. \_\_\_\_\_

Dow Chemical Europe S.A.  
Austrasse 44, 8045 Zurich.

Styrofoam est distribué en Suisse par WANCOR S.A., Regensdorf, Berne et Muttenz (Bâle).



\*Marque déposée -  
The Dow Chemical  
Company