

**Zeitschrift:** Ingénieurs et architectes suisses  
**Band:** 108 (1982)  
**Heft:** 20

## Inhaltsverzeichnis

### Nutzungsbedingungen

Die ETH-Bibliothek ist die Anbieterin der digitalisierten Zeitschriften auf E-Periodica. Sie besitzt keine Urheberrechte an den Zeitschriften und ist nicht verantwortlich für deren Inhalte. Die Rechte liegen in der Regel bei den Herausgebern beziehungsweise den externen Rechteinhabern. Das Veröffentlichen von Bildern in Print- und Online-Publikationen sowie auf Social Media-Kanälen oder Webseiten ist nur mit vorheriger Genehmigung der Rechteinhaber erlaubt. [Mehr erfahren](#)

### Conditions d'utilisation

L'ETH Library est le fournisseur des revues numérisées. Elle ne détient aucun droit d'auteur sur les revues et n'est pas responsable de leur contenu. En règle générale, les droits sont détenus par les éditeurs ou les détenteurs de droits externes. La reproduction d'images dans des publications imprimées ou en ligne ainsi que sur des canaux de médias sociaux ou des sites web n'est autorisée qu'avec l'accord préalable des détenteurs des droits. [En savoir plus](#)

### Terms of use

The ETH Library is the provider of the digitised journals. It does not own any copyrights to the journals and is not responsible for their content. The rights usually lie with the publishers or the external rights holders. Publishing images in print and online publications, as well as on social media channels or websites, is only permitted with the prior consent of the rights holders. [Find out more](#)

**Download PDF:** 15.04.2026

**ETH-Bibliothek Zürich, E-Periodica, <https://www.e-periodica.ch>**

# Ingénieurs et architectes suisses

Bulletin technique de la Suisse romande

Paraît tous les 15 jours

108<sup>e</sup> année N° 20/82 30 septembre 1982

Société des éditions des associations techniques universitaires (SEATU)

Organe officiel de la Société suisse des ingénieurs et des architectes (SIA), de l'Association amicale des anciens élèves de l'EPFL (Ecole polytechnique fédérale de Lausanne),

des Groupes romands des anciens élèves de l'EPFZ (Ecole polytechnique fédérale de Zurich)

et de l'Association suisse des ingénieurs-conseils (ASIC)

## Rédaction

Rédaction de « Ingénieurs et architectes suisses », tirés à part, renseignements:

Av. de Cour 27, CH-1007 Lausanne  
Tél. (021) 47 20 98 (mardi et jeudi, 14 h. à 16 h. 30)

Jean-Pierre Weibel, ing. EPFZ-SIA, rédacteur en chef

Walter Peter, ing. EPFL-SIA, rédacteur

**Impression:**  
Imprimerie La Concorde  
1066 Epalinges

**Photolitho:**  
Polygravia, Borde 28 bis  
1018 Lausanne

Les manuscrits seront rendus selon accord avec la rédaction

Toute reproduction du texte et des illustrations n'est autorisée qu'avec l'accord de la rédaction et l'indication de la source

## Abonnements

Un an, Suisse Fr. 92.—  
Un an, étranger Fr. 98.—  
Prix du numéro, Suisse Fr. 5.50  
Prix du numéro, étranger Fr. 6.50

Abonnement à prix réduit pour étudiants et membres A<sup>3</sup>E<sup>2</sup>PL, GEP, ASIC, FAS et UTS.

**Membres SIA:** toutes communications concernant les abonnements sont à adresser exclusivement au Secrétariat général de la SIA, case postale, 8039 Zurich, tél. (01) 201 15 70.

CCP: Ingénieurs et architectes suisses (Bulletin technique de la Suisse romande), N° 10 - 5775, Lausanne

Adresser toutes communications concernant abonnement, vente au numéro, changement d'adresse, expédition, etc. à: Imprimerie La Concorde, case postale 330, 1010 Lausanne, tél. (021) 33 31 41

## Régie des annonces

IVA

IVA SA de publicité internationale  
19, av. de Beaulieu  
1004 Lausanne  
Tél. (021) 37 72 72

Siège central:  
Mühlebachstr. 43, 8032 Zurich  
Tél. (01) 251 24 50

# Schweizer Ingenieur und Architekt

Schweizerische Bauzeitung

Adresse: Postfach, CH-8021 Zürich  
Tel. (01) 201 55 36

### Numéro 37/82

Die Anschlusspflicht für Fernwärme. Verfassungsrechtliche Regelung im neuen Energieartikel. Von *Willy Zimmermann*, Zürich 749  
Lichtsignalregelung mit Priorität für Tram und Bus. Eine Zwischenbilanz. Von *Peter Pitzinger*, Zürich 753  
Die städtische Strassenreinigung — Eine Standortbestimmung. Von *Ulrich Knobell*, Benglen 759

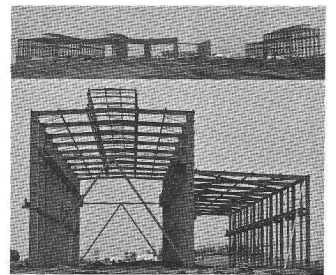
### Numéro 38/82

Windeinwirkungen auf Brücken. Von *Ueli Reber* und *Christian Menn*, Zürich 773  
Haftvermögen von Armierungsstählen. Versuche an wirklichkeitsgetreuen Balken. Von *Aluis Maissen*, Dübendorf 783  
Spannungsumlagerungen in Aufbauquerschnitten infolge Kriechen und Schwinden des Betons. Von *Max Herzog*, Aarau 790

## Sommaire

Tableau des concours	B 109
Carnet des concours	B 110
Expositions	B 110
Congrès	B 111
Bibliographie	B 112, 278, B 115
<b>Aménagements hydrauliques</b>	
Quelques problèmes liés à l'aménagement des grands ouvrages hydrauliques en région tropicale, par <i>André Mermoud</i>	269
<b>Vie de la SIA</b>	275
<b>Actualité</b>	278
<b>Sécurité des constructions</b>	
Les prescriptions sur la police du feu en Suisse, par <i>Urs Glaus</i> et <i>Hansuli Kuhn</i>	279
<b>Industrie et technique</b>	282, B 113
<b>Produits nouveaux</b>	B 113
<b>Documentation générale</b>	B 115

## Couverture



Une réalisation de **Zwahlen & Mayr SA, Aigle**

Usine de transformateurs à **Diala en Irak: structures métalliques de 12 bâtiments et de 500 m de supports de conduites**

● *Maître de l'ouvrage:*

Republic of Iraq  
Ministry of Industry and Minerals,  
State Organization of Engineering Industries

● *Entreprise générale:*

Consortium:  
RSBC-Losinger, Berne

● *Poids total:* 3450 t.

Les 2 bâtiments principaux (voir photos en couverture) représentent 2350 t dont le montage a été réalisé en 3 mois.

Par de nombreuses et spectaculaires réalisations en Suisse et à l'étranger, Zwahlen & Mayr SA a su imposer à sa clientèle le portrait d'une entreprise de constructions métalliques dynamique, à la pointe du progrès technique. Zwahlen & Mayr SA propose des solutions originales et économiques dans tous les domaines de ses programmes d'activité. L'entreprise dispose à Aigle d'installations de production modernes largement automatisées. Elle est ainsi toujours à même de livrer dans des délais réduits des fournitures importantes et de haute qualité.

Zwahlen & Mayr SA, de par sa grande expérience et ses moyens d'action efficaces, est en mesure de procéder aux montages les plus délicats dans n'importe quelle partie du monde.

*Programme d'activités*

Constructions métalliques

- ponts-routes et ponts-rails, ponts démontables;
  - bâtiments industriels, administratifs, centres commerciaux; écoles, installations sportives, hangars d'avions;
  - entrepôt de stockage, parkings;
  - mâts et pylônes.
- Division inoxydable
- tubes soudés en aciers inoxydables pour usages généraux et spéciaux.

**ZM**

ZWAHLEN & MAYR SA

Société d'études et de constructions métalliques  
1860 Aigle  
Tél. (025) 26 19 91  
Télex 456109

## Dans le prochain numéro:

Isolation thermique et économie d'énergie: limites de quelques concepts (fin)  
Mesures proposées pour limiter l'emploi de sel de déneigement