

Zeitschrift: Ingénieurs et architectes suisses
Band: 108 (1982)
Heft: 15-16

Werbung

Nutzungsbedingungen

Die ETH-Bibliothek ist die Anbieterin der digitalisierten Zeitschriften auf E-Periodica. Sie besitzt keine Urheberrechte an den Zeitschriften und ist nicht verantwortlich für deren Inhalte. Die Rechte liegen in der Regel bei den Herausgebern beziehungsweise den externen Rechteinhabern. Das Veröffentlichen von Bildern in Print- und Online-Publikationen sowie auf Social Media-Kanälen oder Webseiten ist nur mit vorheriger Genehmigung der Rechteinhaber erlaubt. [Mehr erfahren](#)

Conditions d'utilisation

L'ETH Library est le fournisseur des revues numérisées. Elle ne détient aucun droit d'auteur sur les revues et n'est pas responsable de leur contenu. En règle générale, les droits sont détenus par les éditeurs ou les détenteurs de droits externes. La reproduction d'images dans des publications imprimées ou en ligne ainsi que sur des canaux de médias sociaux ou des sites web n'est autorisée qu'avec l'accord préalable des détenteurs des droits. [En savoir plus](#)

Terms of use

The ETH Library is the provider of the digitised journals. It does not own any copyrights to the journals and is not responsible for their content. The rights usually lie with the publishers or the external rights holders. Publishing images in print and online publications, as well as on social media channels or websites, is only permitted with the prior consent of the rights holders. [Find out more](#)

Download PDF: 17.04.2026

ETH-Bibliothek Zürich, E-Periodica, <https://www.e-periodica.ch>

Ingénieurs et architectes suisses

Bulletin technique
de la Suisse romande

Paraît tous les 15 jours

108^e année N° 15-16/82 29 juillet 1982

Société des éditions
des associations techniques
universitaires (SEATU)

Organe officiel
de la Société suisse des
ingénieurs et des architectes (SIA),
de l'Association amicale
des anciens élèves de l'EPFL
(Ecole polytechnique fédérale
de Lausanne),

des Groupes romands des
anciens élèves de l'EPFZ (Ecole
polytechnique fédérale de
Zurich)

et de l'Association suisse des
ingénieurs-conseils (ASIC)

Rédaction

Rédaction de «Ingénieurs et
architectes suisses», tirés à part,
renseignements:

Av. de Cour 27,
CH-1007 Lausanne
Tél. (021) 47 20 98 (mardi et
jeudi, 14 h. à 16 h. 30)

Jean-Pierre Weibel,
ing. EPFZ-SIA,
rédacteur en chef

Walter Peter, ing. EPFL-SIA,
rédacteur

Impression:
Imprimerie La Concorde
1066 Epalinges

Photolitho:
Polygravia, Borde 28 bis
1018 Lausanne

Les manuscrits seront rendus
selon accord avec la rédaction

Toute reproduction du texte et
des illustrations n'est autorisée
qu'avec l'accord de la rédaction
et l'indication de la source

Abonnements

Un an, Suisse Fr. 92.—
Un an, étranger Fr. 98.—
Prix du numéro, Suisse Fr. 5.50
Prix du numéro, étranger Fr. 6.50

Abonnement à prix réduit pour
étudiants et membres A³E²PL,
GEP, ASIC, FAS et UTS.

Membres SIA: toutes communi-
cations concernant les abon-
nements sont à adresser exclusi-
vement au Secrétariat général de la
SIA, case postale, 8039 Zurich,
tél. (01) 201 15 70.

CCP: Ingénieurs et architectes
suisses (Bulletin technique de la
Suisse romande),
N° 10 - 5775, Lausanne

Adresser toutes communications
concernant abonnement, vente au
numéro, changement d'adresse,
expédition, etc. à:
Imprimerie La Concorde,
case postale 330,
1010 Lausanne, tél. (021) 33 31 41

Régie des annonces

Iva

Iva SA de publicité
internationale
19, av. de Beaulieu
1004 Lausanne
Tél. (021) 37 72 72

Siège central:
Mühlebachstr. 43, 8032 Zurich
Tél. (01) 251 24 50

Schweizer Ingenieur und Architekt

Schweizerische Bauzeitung

Adresse: Postfach,
CH-8021 Zürich
Tel. (01) 201 55 36

Numéro 27-28/82

Die Technik und der
Mensch. *Ernst Otto Fi-
scher*, München 593
Baulicher Brandschutz mit
Beton. Bericht von der Ar-
beitstagung des Deutschen
Betonvereins in Frankfurt.
Von *G. Brux*, Frankfurt 599
Strahltechnik und Korro-
sionsschutz von Eisen-
bahnmaterial. Durchlauf-
anlagen grosser Leistung
für die Behandlung von
Güterwagen in den USA.
Von *J. Horowitz*, Zürich 604

Sommaire

Tableau des concours	B 85
Carnet des concours	B 86
Industrie et technique	B 86
Actualité	B 88, 214, 218, 224
Editorial	
Energie: l'autonomie possible, par <i>Victor Lasserre</i>	209
Gestion énergétique	
Stock de chaleur en terre pour les systèmes solaires, par <i>Pierre Chuard</i> , <i>Dominique Chuard</i> , <i>Christophe Mercier</i> et <i>Jean-Christophe Hadorn</i>	210
Caractérisation de substances permettant un stockage thermique latent, par <i>Lucien Keller</i> et <i>Philippe Javet</i>	215
Energie solaire	
L'avènement d'une industrie solaire photovoltaïque en Suisse	219
Vie de la SIA	222
A ³ E ² PL	B 89
Produits nouveaux	B 89
EPFL	B 91
Congrès	B 91
Bibliographie	B 91
Documentation générale	B 92

Couverture



Garages Prébéton

Le programme de production de
BTR-Prébéton SA s'était
agrandi, il y a quelques années,
de garages préfabriqués en bé-
ton.

Devant le succès continué ren-
contré sur le marché, nous
avons, au cours de cette année,
doublé notre capacité de produc-
tion afin de répondre à la de-
mande toujours croissante.

Ces types de garages répondent
économiquement aux besoins al-
lant de la maison individuelle au
parking collectif.

Le grand avantage du garage
Prébéton est de pouvoir être uti-
lisé sitôt posé.

D'autre part, avec peu de frais
supplémentaires, un simple cube
de béton s'intègre parfaitement à
l'environnement. Complété par
des produits fabriqués par BTR-
Prébéton SA, tels que: pavés
Urba — escaliers — éléments
Mursec, etc., une construction
fonctionnelle aura trouvé une
réalisation esthétique.

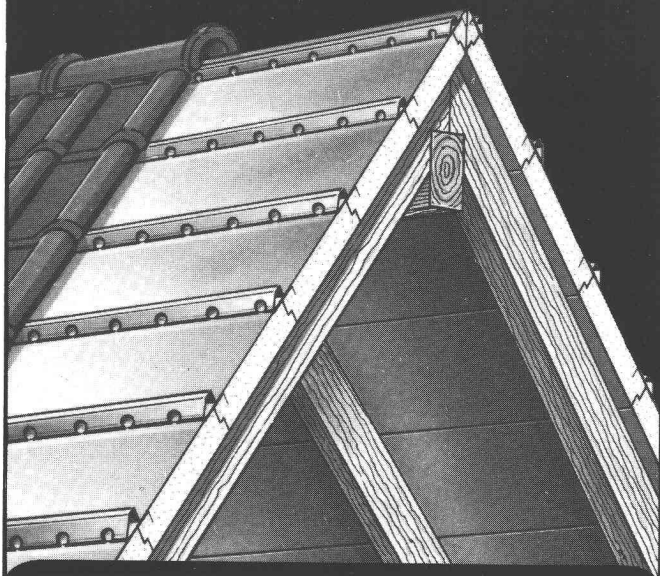
Dans le prochain numéro:

Transfert de technologie

Le «soleil» qui orne notre page de
couverture est un oursin fossile
(Diademopsis Heerii Merian)
trouvé en Argovie, près de Königs-
felden.

Source: Die Urwelt der Schweiz,
par Oswald Heer, Zurich, 1865.

**On le crie sur les toits:
les esprits économiques
optent pour Polytec.**



Au lieu de jeter l'argent par la fenêtre, beaucoup le jettent par le toit. Mais avec Polytec, la solution simple et rapide aux problèmes de l'isolation, ce gaspillage est enfin terminé. Car le système d'éléments Polytec possède des qualités extraordinaires: mousse PUR hautement isolante, revêtement en aluminium et profilés métalliques intégrés avec évacuation de l'eau et ventilation.

La toiture Polytec fait donc office à la fois de lambrisage, de feuille/carton bitumé, de contre-lattage et d'isolation; de plus, elle se pose en une seule opération. Vous le voyez: avec la toiture Polytec, vous économisez d'abord au moment de la construction, puis à chaque fois que vous chauffez; deux atouts dont on ne soulignera jamais assez l'importance, surtout de nos jours.

Polytec existe en deux épaisseurs. 60 mm: valeur K 0,39 et 85 mm: valeur K 0,29 (mesurée pour l'ensemble de la toiture). Polytec convient pour tout type de toit et de tuile, pour les nouvelles constructions aussi bien que pour l'assainissement d'anciens bâtiments.

Polytec

Approuvé LFEM et AEA
Indice de réaction au feu V.1

Demandez donc notre documentation.

B1061

****Holorib®** SYSTÈMES DE CONSTRUCTION SA
BAUSYSTEME AG

Bureaux Genève: 22, rue de Cendrier, 1201 Genève
Téléphone 022 - 31 81 60

Büro Zürich: Badenerstraße 701, CH-8048 Zürich
Telefon 01-62 44 70



INTERSCHLAG AG

Mühlestraße 6, CH-8864 Reichenburg
Telefon 055/67 12 63



Escalier mobile
Un maximum d'avantages
Un minimum d'espace

Mod. 1 75/150

Mod. 3 70/130 (év. 65/120)

Feldmann + Co SA

3250 Lyss

Constructions en bois

Tél. (032) 84 11 84

B154

éditions
procédés typo-offset-ibm
reliures à anneaux
wiro-multo

**Imprimerie
La
Concorde**

1066 Epalinges
ch. des Croisettes 6
tél. (021) 33 31 41

B79

**VENTILATION
CLIMATISATION
DÉPOUSSIÉRAGE
CHAUFFAGE A AIR CHAUD**



« La technique au service
du confort,
de la santé,
de la production »

LAUSANNE
Croix-Rouges 2
Tél. (021) 23 30 96

B688

Le Service cantonal vaudois de l'aménagement du territoire met au concours un poste de

Dessinateur en bâtiments

Entrée en fonctions: 1^{er} septembre 1982.

Le candidat doit:

- être titulaire d'un certificat fédéral de capacité;
- avoir, si possible, des connaissances en matière d'urbanisme et de police des constructions;
- avoir la facilité de contact ainsi qu'une bonne expression orale et écrite.

Tâches principales:

- Examen de demandes de permis de construire;
- Participation à l'examen de plans d'aménagement communaux et plans de quartier.

Renseignements: M. Roger Honegger, tél. 021/44 72 55.

Conditions: Feuille des avis officiels du Canton de Vaud du mardi 13 juillet 1982.

Offres à présenter pour le lundi 9 août 1982:

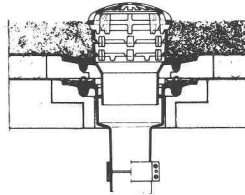
Service de l'aménagement du territoire, Pl. de la Riponne 10, 1000 Lausanne 17.

WM — La technique d'évacuation des eaux usées

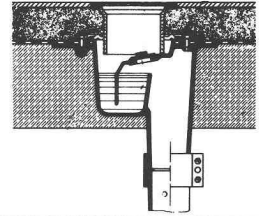
1. Garniture d'écoulement en fonte pour toiture, PASSAVANT

en une ou deux parties, réglable en hauteur avec anneaux de surélévation, grille sphérique, ou plate, ronde ou carrée, praticable, ou résistant au trafic lourd. Pourvue, non seulement d'une surface de collage, mais avec en plus, d'une bride de fixation assurant une liaison très résistante. Approuvé VSA.

1



2



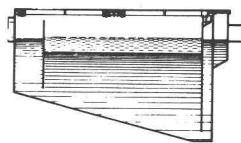
2. Grille de sol PASSAVANT

en 2 parties, ajustable latéralement et en hauteur, grille en Cr-Ni.

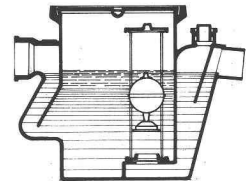
3. Séparateur à graisse PASSAVANT

approuvé VSA. Livrable: en fonte, en acier, GFK, en béton armé, capacité de 2 à 40 l/s. Egalement livrable avec dispositif de rinçage et de vidange automatique.

3



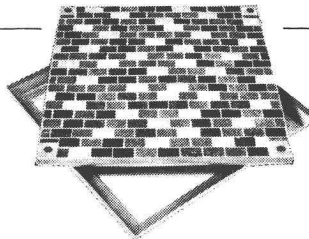
4



4. Séparateur à huile et à essence PASSAVANT

Capacité: de 0,5 à 500 l/s, approuvé VSA. Livrable en fonte, en acier, en béton armé, dispositif d'alarme contre le débordement. Epuration ultérieure par un filtre à base de charbon actif.

5



5. Recouvrement en ALUMINIUM

pour regards ou puits de contrôle avec revêtement supérieur à choix, belle apparence, faible poids, prix avantageux. Exécution normale, ou étanche à l'eau et aux gaz. Egalement livrable avec couvercle en forte tôle de fer striée.

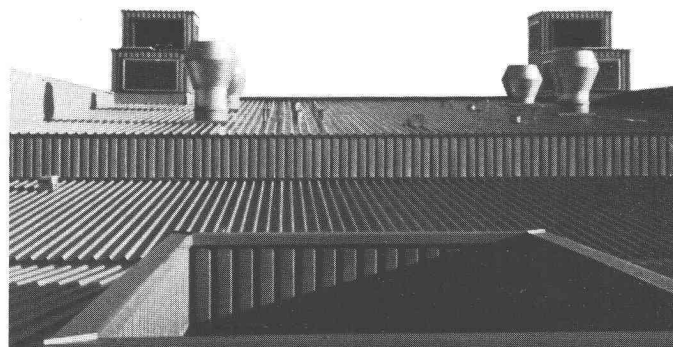
Adresse:

IAS 60

B688

3D

Pour toitures: **SWISS PANEL** Tôles profilées en acier



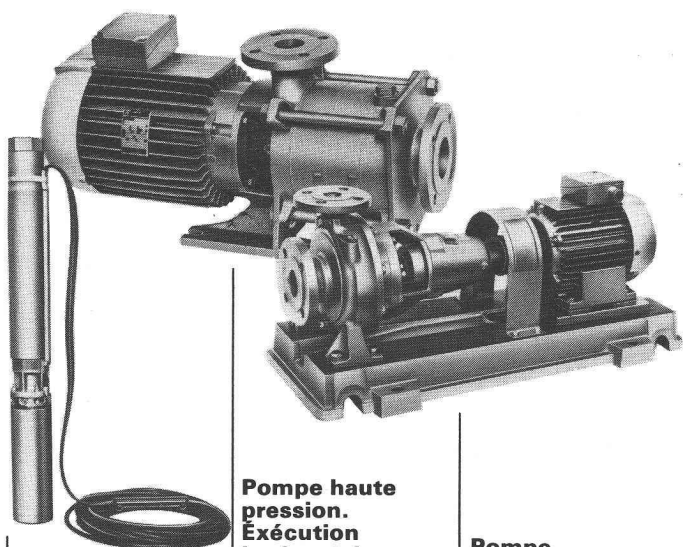
— la meilleure solution

 **MONTANA**

Montana Stahl AG, 5303 Würenlingen, Tel. 056/98 10 12
Suisse Romande, 1028 Préverenges, Tél. 021/71 92 92

B904

Pompes centrifuges pour eau ou liquides purs



Pompe haute pression. Exécution horizontale ou verticale
Pour aduction d'eau lavage et l'industrie

Pompe monocellulaire normalisée DIN 24255 sur plaque ou monobloc.
Pour circulation d'eau jusqu'à 140° C pour chauffage et l'industrie

Pompe haute pression exécution submersible
Pour aduction d'eau arrosage de cultures et l'industrie

EGGER

Emile Egger & Cie SA
Fabrique de pompes et de machines
2088 Cressier NE/Suisse
Tél. 038 48 11 22, Télex 35 207

Nos ingénieurs connaissent la solution à vos problèmes

B737

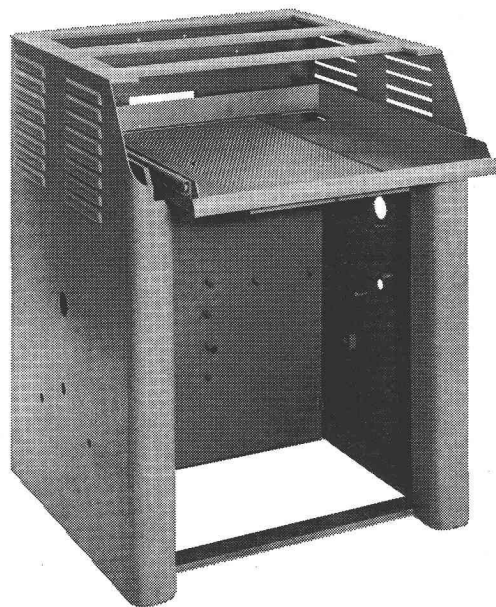
MEDIA

interim

02I/204077 Lausanne
06I/436650 Bâle
032/939008 Moutier

MEDIA

Construction métallique



Bâtis de machines, protections, réservoirs, coffrets, etc.

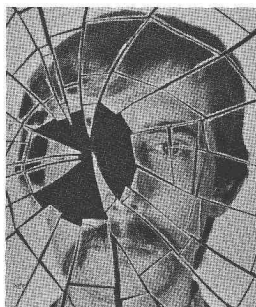
Tôleries en fer et tous métaux

USINE DECKER S.A.

Bellevaux 4 — 2000 NEUCHÂTEL 7 — Tél. 038 24 55 44

B69

FEUILLES PARE-ÉCLATS POUR SURFACES VITRÉES



RISO-SAFETY
Sécurité invisible

Munie d'une matière adhésive hautement active, RISO-SAFETY s'applique sur le côté interne des surfaces vitrées existantes.

- Sécurité sur vitres simples
- Attaques terroristes
- Explosions industrielles

SCHWEIZER et Cie
19, rue Ancienne 1227 Carouge Téléphone (022) 43 68 68

B938

DUPUIS & CIE

CLICHÉS - PHOTOLITHOS

CHENEAU-DE-BOURG 3 TÉL. 23 39 23 LAUSANNE

B32