

Zeitschrift: Ingénieurs et architectes suisses
Band: 108 (1982)
Heft: 13

Werbung

Nutzungsbedingungen

Die ETH-Bibliothek ist die Anbieterin der digitalisierten Zeitschriften auf E-Periodica. Sie besitzt keine Urheberrechte an den Zeitschriften und ist nicht verantwortlich für deren Inhalte. Die Rechte liegen in der Regel bei den Herausgebern beziehungsweise den externen Rechteinhabern. Das Veröffentlichen von Bildern in Print- und Online-Publikationen sowie auf Social Media-Kanälen oder Webseiten ist nur mit vorheriger Genehmigung der Rechteinhaber erlaubt. [Mehr erfahren](#)

Conditions d'utilisation

L'ETH Library est le fournisseur des revues numérisées. Elle ne détient aucun droit d'auteur sur les revues et n'est pas responsable de leur contenu. En règle générale, les droits sont détenus par les éditeurs ou les détenteurs de droits externes. La reproduction d'images dans des publications imprimées ou en ligne ainsi que sur des canaux de médias sociaux ou des sites web n'est autorisée qu'avec l'accord préalable des détenteurs des droits. [En savoir plus](#)

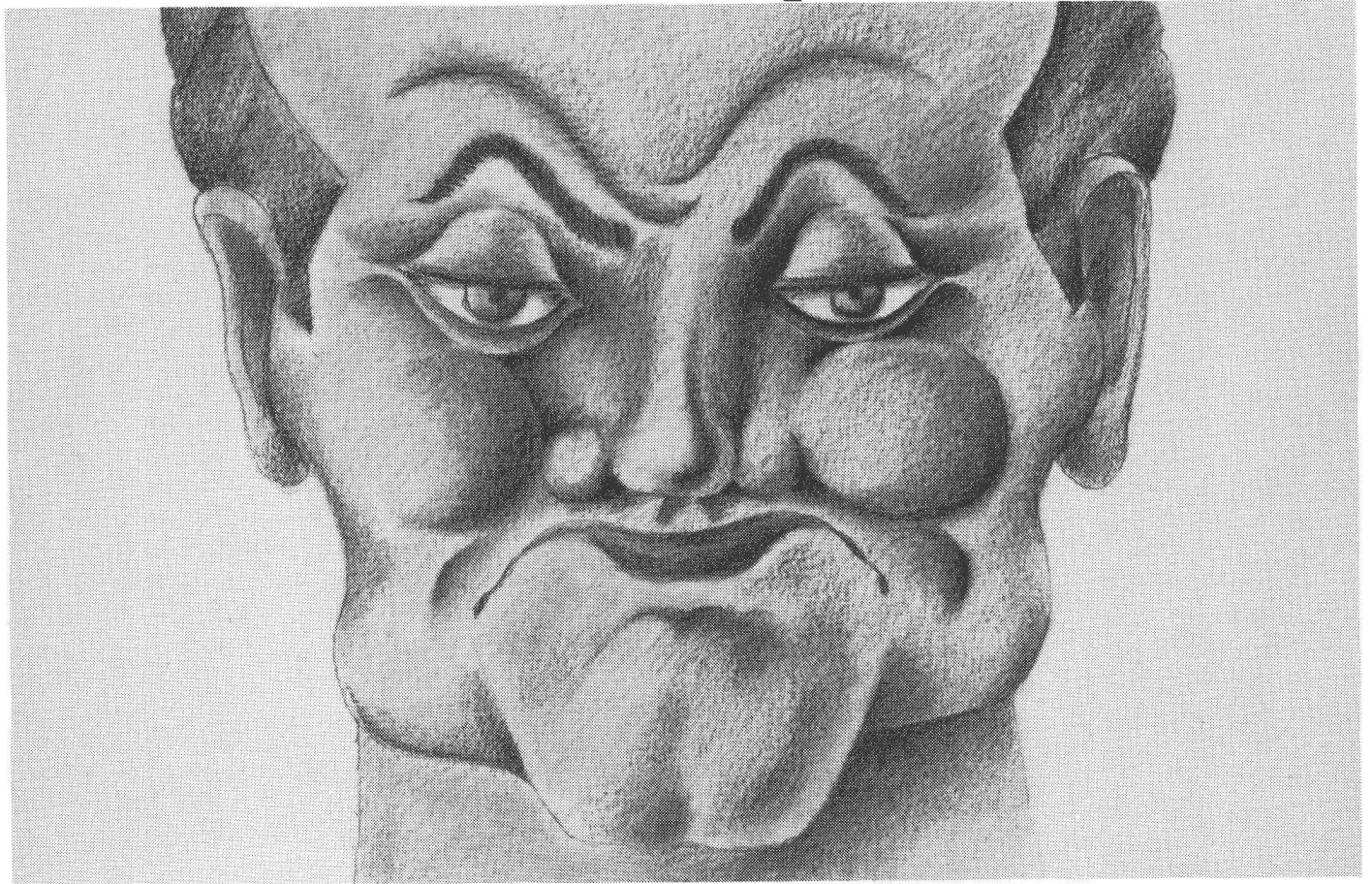
Terms of use

The ETH Library is the provider of the digitised journals. It does not own any copyrights to the journals and is not responsible for their content. The rights usually lie with the publishers or the external rights holders. Publishing images in print and online publications, as well as on social media channels or websites, is only permitted with the prior consent of the rights holders. [Find out more](#)

Download PDF: 17.04.2026

ETH-Bibliothek Zürich, E-Periodica, <https://www.e-periodica.ch>

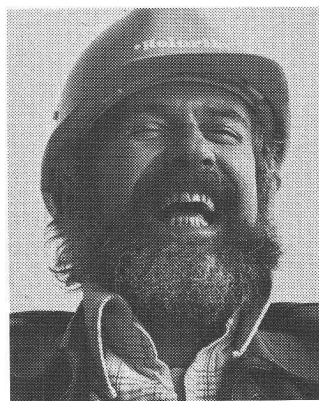
Votre façade mérite toujours le meilleur profil



Pour votre projet, une seule solution trouvera grâce à vos yeux: la meilleure. Et votre choix sera déterminé par des impératifs économiques, énergétiques, de sécurité, statiques mais aussi esthétiques; enfin, vous cherchez un système de construction rationnel.

Tous ces problèmes, nous avons su les résoudre: avec HOLODECK, une gamme

**Et si nous parlions
des versions Holodeck
(profilées en Suisse)**



d'éléments de construction créée spécialement pour façades. Un assortiment que nous avons actualisé afin qu'il réponde aux exigences de la technique de construction moderne.

Prenez donc contact avec nous. Nous vous donnerons volontiers tous les renseignements que vous désirez et notre longue expérience nous permet de vous fournir des conseils compétents. Choisissez HOLODECK si vous voulez être fier de votre façade.

** Holorib®

Holorib Systèmes de construction SA
22, rue du Cendrier, 1201 Genève
Téléphone 022/31 81 60, Télex 22 882

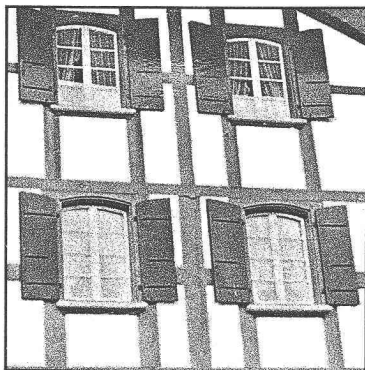
Holorib Bausysteme AG
Badenerstrasse 701, 8048 Zürich
Telefon 01/62 44 70, Telex 82 22 74

Veuillez nous envoyer la documentation Holodeck.

Raison sociale
Personne compétente
Rue
NPA/localité
Adresser à: Holorib Systèmes
de construction SA
22, rue du Cendrier
1201 Genève

Le nouveau manteau n'a pas de joint.

© FENKELBERN



Le nouveau manteau vous procure plus de confort. Il est fabriqué avec un matériau chaud et il est mis en œuvre sans joint. Les

murs sont complètement emmitoufflés par le crépi calorifuge «rhodipor» qui se joue des angles, des irrégularités des constructions ou de décrochements (expl. Colombages). Le crépi calorifuge «rhodipor» se travaille en continu et sans reprises. Les maçonneries sont efficacement mise à l'abri de l'influence des agents atmosphériques. Ses qualités sont aussi appréciées pour les travaux de rénovations qui doivent donner un nouveau manteau à vos murs.

rhodipor[®]
Le nouveau manteau de vos murs

Rhodipor SA
18, chemin Auguste-Vilbert
1218 Genève-Le Grand Saconnex
022/98 73 47

carlo maxit



Veillez envoyer
 un prospectus un échantillon
Nom et adresse: _____

IA B1050

Nouveau dans le programme FALU

Collier encochable FALU

pour tubes en matière plastique ou en fonte.

K. Fassbind-Ludwig + Co.
Rickenstrasse
8646 Wagen b/Jona SG
Tél. 055/28 31 41

Brevet demandé

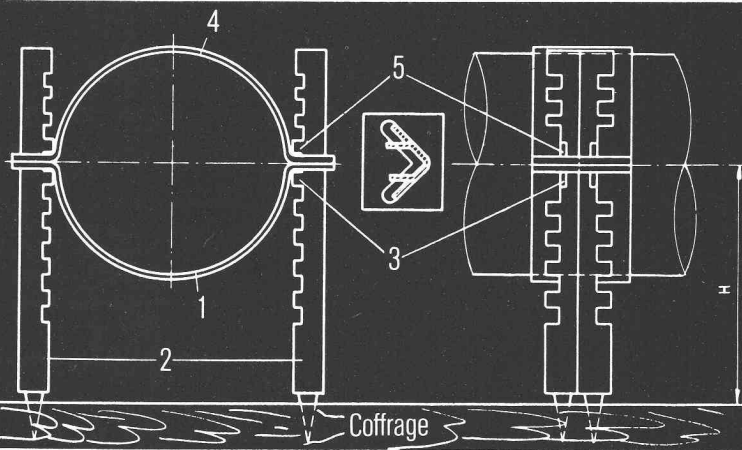
Instructions de montage:

1. Placer la partie inférieure du collier (fig. 1) dans les supports latéraux (fig. 2) et enfoncer ces derniers dans le coffrage.

2. Placer le tube dans la partie inférieure (fig. 1), régler la hauteur, courber les cames inférieures (fig. 3) en dedans avec des tenailles.

3. Poser la partie supérieure du collier (fig. 4), courber les cames supérieures (fig. 5) en dedans.

En vente dans le commerce de la branche.



B875

Les eaux résiduaires



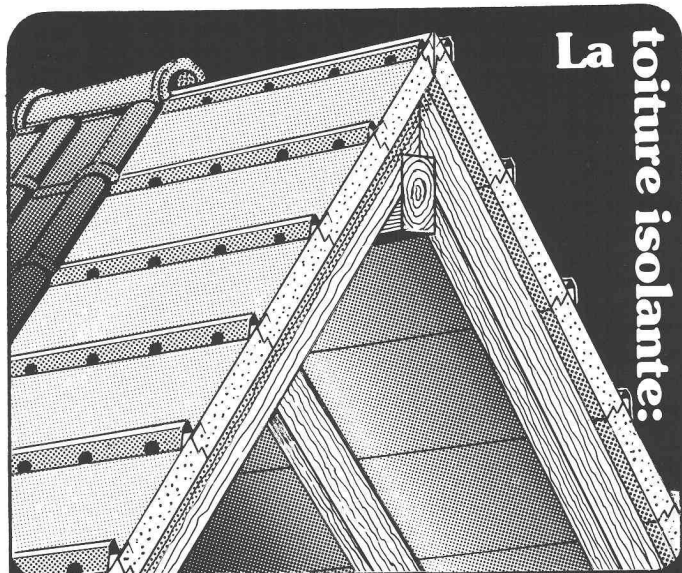
aucun problème avec des pompes Rüttschi



POMPES RÜTSCHI

K. Rüttschi S.A., Fabrique de pompes, 5200 Brugg, Tél. 056/4104 55, Télec 54 233

B871



La toiture isolante:

Nouveau! Dès maintenant avec lattage perforé assurant une aération correcte et un écoulement d'eau parfait.

POLYTEC est composé d'un panneau en PUR expansé enrobé d'une feuille d'aluminium et complété par une latte intégrée. POLYTEC se pose facilement en une seule opération et remplace le lambrissage, le carton bitumé, le contre-lattage, le lattage et l'isolation thermique. POLYTEC livrable en épaisseur 60 mm et 85 mm et pour toutes sortes de couvertures. POLYTEC idéal pour constructions neuves ou à rénover.



★★ **Holorib**®

SYSTEMES DE CONSTRUCTION SA

Bureaux Genève · 22, rue du Cendrier CH-1201 Genève
Tel. 022-318160 · TX 22882 · CCP 12-18276

Werner Maag AG, Zeltweg 44

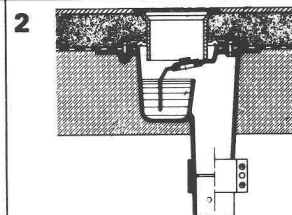
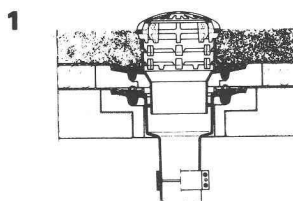


8032 Zurich, Tél. 01 / 251 75 80 / 81
Télec 58675

WM — La technique d'évacuation des eaux usées

1. Garniture d'écoulement en fonte pour toiture, PASSAVANT

en une ou deux parties, réglable en hauteur avec anneaux de surélévation, grille sphérique, ou plate, ronde ou carrée, praticable, ou résistant au trafic lourd. Pourvue, non seulement d'une surface de collage, mais avec en plus, d'une bride de fixation assurant une liaison très résistante. Approuvé VSA.

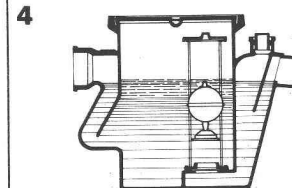
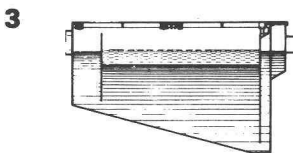


2. Grille de sol PASSAVANT

en 2 parties, ajustable latéralement et en hauteur, grille en Cr-Ni.

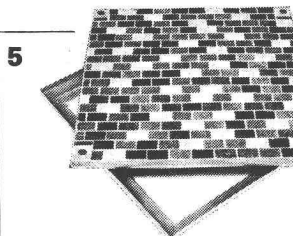
3. Séparateur à graisse PASSAVANT

approuvé VSA. Livrable: en fonte, en acier, GFK, en béton armé, capacité de 2 à 40 l/s. Egalement livrable avec dispositif de rinçage et de vidange automatique.



4. Séparateur à huile et à essence PASSAVANT

Capacité: de 0,5 à 500 l/s, approuvé VSA. Livrable en fonte, en acier, en béton armé, dispositif d'alarme contre le débordement. Epuration ultérieure par un filtre à base de charbon actif.



5. Recouvrement en ALUMINIUM

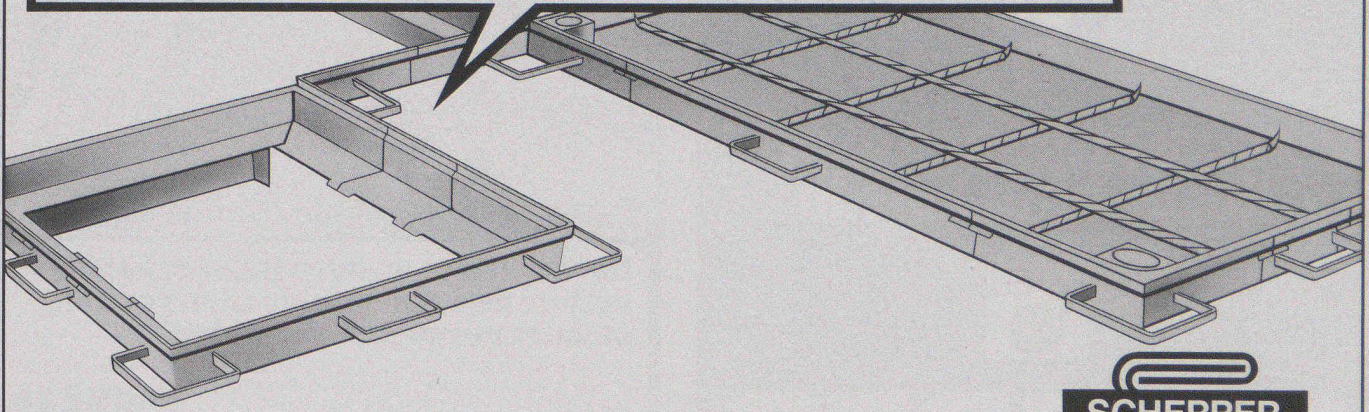
pour regards ou puits de contrôle avec revêtement supérieur à choix, belle apparence, faible poids, prix avantageux. Exécution normale, ou étanche à l'eau et aux gaz. Egalement livrable avec couvercle en forte tôle de fer striée.

Adresse:

IAS 60

B688

«MA CONCEPTION EST SI ASTUCIEUSE QUE M'UTILISER EST AUSSI SIMPLE QU'UN JEU DE CONSTRUCTION POUR ENFANTS. JE PEUX ÊTRE ASSEMBLÉ EN TOUS SENS. CHAQUE COUVERCLE CORRESPOND À CHAQUE CADRE ET PEUT SUPPORTER UNE CHARGE DE 5 TONNES. RIEN D'ÉTONNANT À CE QUE L'ON FASSE SI SOUVENT APPEL À MOI AU POINT QUE JE SUIS DEVENU UNE VÉRITABLE RÉFÉRENCE.»



Jakob Scherrer Fils SA
Allmendstrasse 7 8059 Zurich 2
Téléphone 01 202 79 80
Ferblanterie pour le bâtiment et l'industrie
CUPOLUX coupoles translucides
CUPOLUX voûtes lumineuses Aérateurs
statiques SCHERRER Produits en plomb

COUVRE-REGARDS ET COUVRE-CANIVEAUX DE SCHERRER. L'EXPÉRIENCE EN PLUS.

Ambiance



Halle polyvalente Mensa de l'EPF, Zurich



B1015

alliée au confort et à la tranquillité

La détente et la tranquillité ont une grande importance pour notre bien-être. Il faut s'isoler du bruit et créer une ambiance favorable à un délasserement agréable. Pour des revêtements de parois et de plafonds, les panneaux HERAKUSTIK sont à même de répondre parfaitement à ces exigences, car ils absorbent efficacement le bruit, sont incombustibles, peuvent s'obtenir dans différentes structures de surface et se prêtent à l'application d'une peinture. Si vous désirez de plus des formats spéciaux ainsi qu'une solution économique, optez alors pour des panneaux HERAKUSTIK.

Herakustik

Le panneau d'isolation acoustique de la nature!

w|a|n|c|o|r

Wancor SA
8105 Regensdorf, Tél. 01 / 840 51 71
3006 Berne, Tél. 031 / 41 47 41
4132 Muttensz, Tél. 061 / 61 23 00

ENTREPRISE DE CONSTRUCTION

Nous cherchons pour une importante entreprise
vaudoise de maçonnerie et de béton armé

FUTUR DIRECTEUR

- formation: ingénieur civil EPF ou ETS avec maîtrise d'entrepreneur souhaitée
- âge idéal: 35 ans
- personnalité dynamique, apte à diriger, promouvoir et gérer l'entreprise
- possibilité de faire une très belle carrière professionnelle

● Veuillez adresser vos offres sous réf. N° 1334
Sélécadres S.A. met à votre service son renom, son expérience
et vous assure une discrétion absolue.

Sélécadres S.A.
36, av. de Béthusy,
1005 Lausanne
021/20 47 02

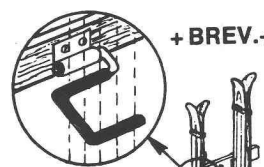
sélécadres

éditions
procédés typo-offset-ibm
reliures à anneaux
wiro-multo

Imprimerie La Concorde

1066 Epalinges
ch. des Croisettes 6
tél. (021) 33 31 41

B79



**RANGÉZ
ET
SOIGNÉZ
VOS
SKIS**

**EN LES
SUSPENDANT**

+ BREV.+ Porte-skis VOGEL

Construction en métal très solide
zinguée au feu.

Projection et installation de locaux
de skis. Livraison de pièces pour
l'automontage.

Pour hôtels, chalets, écoles, mai-
sons, appartements, etc.

Différents modèles, jusqu'à 16
paires de skis par mètre courant.

ERWIN VOGEL
Porte-skis Vogel
Am See 503
8882 Unterterzen
Tél. 085/4 22 12

B645

HAMOS SA

Ruelle des Templiers 5
1205 Genève
Télex 28 841 - Tél. 022/35 62 00

Habitations modulaires vous proposent:

- Une gamme de produits extrêmement large et souple
- Une installation simple, facile et très rapide

Nos produits permettant notamment la réalisation de garages ou de constructions auxiliaires. Leur structure modulaire permet toute extension ultérieure. De plus, elle autorise la réutilisation des mêmes éléments pour d'autres développements. A cet effet, nous cherchons des entreprises de construction ou génie civil pouvant fonctionner comme agents exclusifs pour leur région. Conditions et documentation sur demande.

L'Office des constructions fédérales, bd de Grancy 37, 1006 Lausanne, ouvre un

concours de projet

en vue de la réalisation de **logements (30 appartements, 6 villas)** pour la Coopérative immobilière du personnel fédéral (CIPEF-Lausanne), sur le territoire de la commune de **Prévèrenge**, au Chemin Neuf, au lieu dit l'Épinette.

Les organisateurs ouvrent ce concours dans le but de pouvoir réaliser un ensemble d'habitation caractérisé par une conception architecturale conduisant à l'économie d'énergie, en appliquant des systèmes appropriés et efficaces, en particulier dans le domaine de l'utilisation de l'énergie solaire passive.

Le présent concours est conforme au règlement SIA 152; le règlement et le programme ont été approuvés par la SIA.

Prix

Une somme de 50 000 fr. est mise à disposition du jury pour attribution de 6 à 7 prix. En outre, une somme de 10 000 fr. est réservée pour d'éventuels achats.

Conditions de participation

Peuvent prendre part au concours tous les architectes établis depuis le 1.1.1981, domiciliés dans le canton de Vaud, ainsi que ceux originaires du canton mais établis ailleurs, pour autant qu'ils puissent être reconnus par le Conseil d'Etat vaudois (LPA du 13.12.1966).

Les architectes intéressés peuvent consulter les documents qui seront remis aux participants, au n° 37, bd de Grancy (2^e étage), 1006 Lausanne, pendant les heures d'ouverture de 8 h. à 12 h. et de 14 h. à 17 h., du **21 juin 1982 au 20 août 1982**.

Délai d'inscription

Les inscriptions seront prises jusqu'au **23 août 1982**, moyennant le versement d'un dépôt de 300 fr. sur CCP 10-254, CIPEF-Lausanne, en portant la mention Concours-CIPEF-Lausanne. Ce montant sera restitué aux participants qui auront rendu un projet admis au jugement.

Délai de remise du projet

24 janvier 1983, 18 h. (projet et maquette).

SA DES CARRIÈRES GUBER ALPNACH

Nous livrons :

Pavés

Dimensions diverses

Bordures

Bordurettes

Moellons de revêtement pour appareils écossais et à assise horizontale

Moellons pour assises régulières

Moellons bruts pour maçonnerie cyclopéenne

GUBER - Pierres naturelles pour constructions nouvelles et rénovations

Documentation sur demande

SA DES CARRIÈRES GUBER ALPNACH

Téléphone (041) 96 17 44

B529

MEDIA	interim	MEDIA
	021/204077 Lausanne	
	061/436650 Bâle	
	032/939008 Moutier	

B404

Pour cause de départ, nous cherchons

ingénieur civil dipl. EPF chef de projets

de langue maternelle française ou allemande, pour étude de structures et direction de travaux.

Nous demandons:

- esprit d'initiative,
- expérience d'au moins 3 ans,
- très bonnes connaissances en statique.

Nous offrons: place stable.

Faire offres, par écrit, avec curriculum vitae et prétentions de salaire, à

Pierre et Henri Brasey
Ing. civils dipl. EPFZ/SIA/ASIC
5, avenue de la Gare, 1701 Fribourg.

DUPUIS & CIE
CLICHÉS - PHOTOLITHOS
CHENEAU-DE-BOURG 3 TÉL. 23 39 23 LAUSANNE

B32



Le toit massif pour la construction industrielle. Qu'il repose sur une construction en acier, béton ou bois, qu'il s'agisse d'un toit plat, incliné ou en sheds: des éléments de montage Hebel en béton cellulaire.

Le toit massif est sûr: Hebel

Les éléments de montage Hebel pour toit, parois et dalle représentent un investissement économique pour les constructions à usage commercial, industriel ou communal.

Les propriétés exceptionnelles des produits de béton cellulaire Hebel contribuent à un climat intérieur productif, à l'économie d'une coûteuse énergie de chauffage et offrent une protection optimale contre le feu.

Une conception et une technique de production éprouvées, la courte durée de construction en découlant ont fait de Hebel une norme de planification.



Renseignez-vous au sujet du système de construction par éléments Hebel. Nous vous conseillons en détail.



Construire avec compétence

B1053

Hebel Sempach · 6204 Sempach-Stadt · Telefon 041 – 99 15 48 · Telex 78 477

Beton Christen AG
Baustoffe MuttENZ
Postfach 71
4020 Basel
Tel. 061 41 78 30

BMH Baumaterial
Hägendorf AG
Oltenerstrasse 217
4614 Hägendorf
Tel. 062 46 25 25

Baubedarf AG
Mühleweg
3360 Herzogenbuchsee
Tel. 063 61 15 61

Sponagel AG
Zürcherstrasse 125
8952 Schlieren
Tel. 017 30 18 81

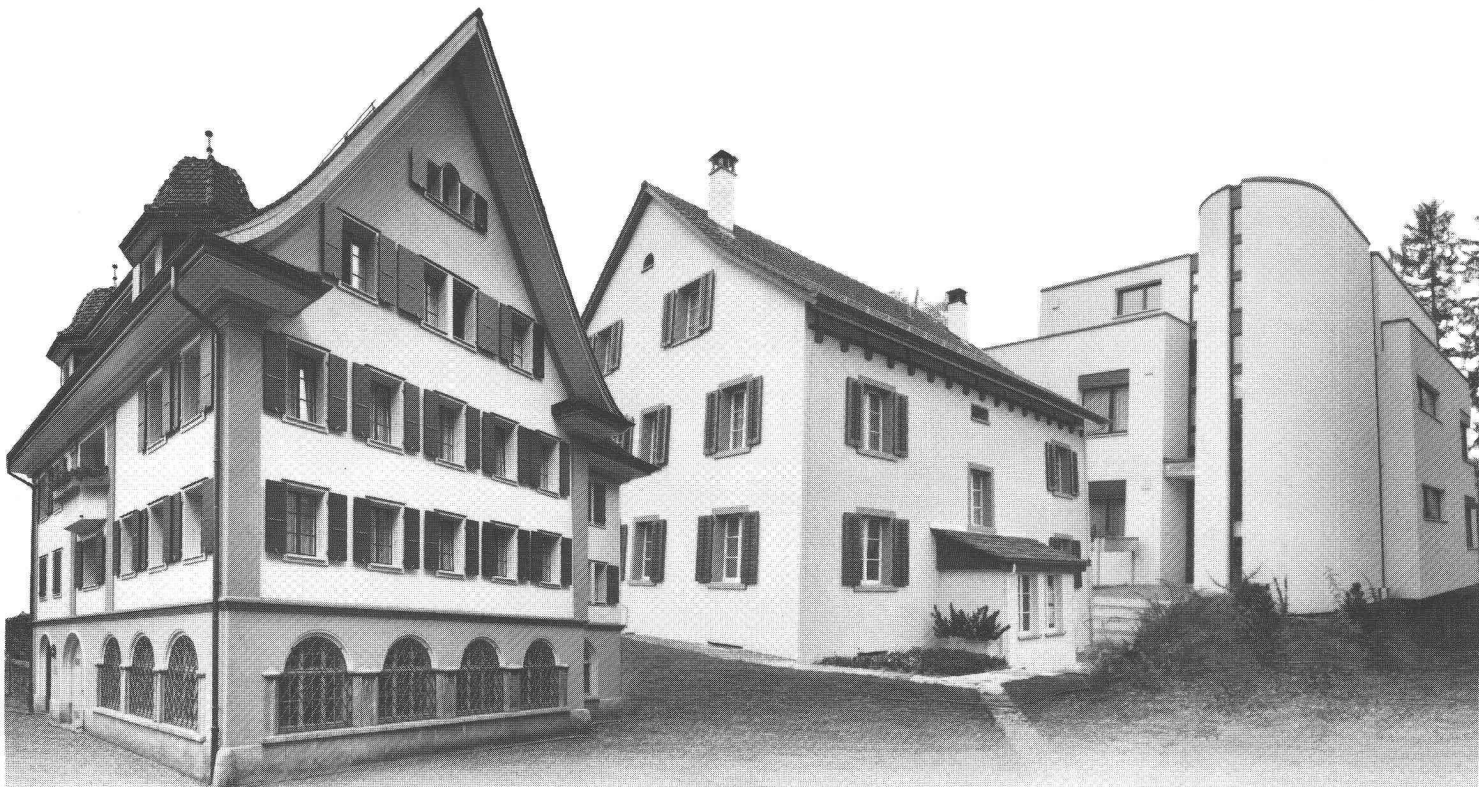
Barit AG
Baumaterialien
7204 Untervaz
Tel. 081 51 36 56

Barit AG
Baumaterialien
7130 Schnaus
Tel. 081 51 14 28

Ganz & Co. AG
Lagerstrasse 12
9001 St. Gallen
Tel. 071 27 76 76

Ganz AG
Baumaterialien
FL-9494 Schaan
Tel. 075 2 11 97

Ganz & Co. AG
Baumaterialien
9202 Gossau
Tel. 071 85 70 70



Des frais d'énergie toujours plus élevés...

Nous avons la solution pour

le frein aux frais de chauffage:

LAMITHERM[®]

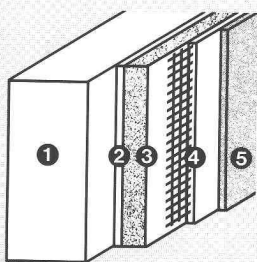
B787

Le système d'isolation extérieure parfait pour rénovations et nouvelles constructions

Avec le système d'isolation extérieure LAMITHERM vous économisez sensiblement les frais de chauffage. Des décomptes de frais de chauffage favorables effectués sur plusieurs années le prouvent. C'est pour cette raison que notre système s'est implanté sur le marché suisse de la construction. Les années d'expériences parlent en sa faveur.

Avantages LAMITHERM:

- isolation thermique maximale – frein aux frais de chauffage
- résistance aux intempéries et à la pluie battante – protection des bâtiments
- pas de fissures dues aux contraintes thermiques – obstacle aux dégâts
- adhérence parfaite sur tous supports – assurance accrue



Description du système:

1. support
2. couche adhésive LAMITHERM
3. plaque d'isolation
4. mortier d'enduit LAMITHERM avec armature voile de verre

5. crépi synthétique de parement LAMITHERM

- résiste aux chocs par apport supplémentaire d'un treillis-cuirasse – évite les frais de réparations
- 5 ans de garantie-système

Il existe beaucoup d'isolations extérieures. Très peu toutefois méritent le nom «Système» avec tout ce qu'il représente comme

solutions de détails optimales et adaptées à la pratique. C'est ici que réside la force du système d'isolation extérieure LAMITHERM, car il a été développé par des spécialistes qui accordent une grande importance à l'isolation thermique!

En résumé: LAMITHERM, garant d'un long avenir

Vous en saurez d'avantage sur le système LAMITHERM en consultant vos architectes et entrepreneurs ou en nous appelant directement. Ces spécialistes sont à même de vous conseiller avec compétence pour tous vos problèmes de détails.

Est primordiale la coopération de partenaires spécialisés qui offrent au maître de l'ouvrage la sécurité qu'il attend!

Farnsburgerstrasse, 4132 Muttenz
Tél. 061/61 23 00

w||a||n||c||o||r

Zikadenweg 27, 3006 Berne
Tél. 031/41 47 41

Wancor SA
Matériaux d'isolation et d'étanchéité
Watterstrasse 214, 8105 Regensdorf
Tél. 01/840 51 71