

Zeitschrift: Ingénieurs et architectes suisses
Band: 108 (1982)
Heft: 9

Inhaltsverzeichnis

Nutzungsbedingungen

Die ETH-Bibliothek ist die Anbieterin der digitalisierten Zeitschriften auf E-Periodica. Sie besitzt keine Urheberrechte an den Zeitschriften und ist nicht verantwortlich für deren Inhalte. Die Rechte liegen in der Regel bei den Herausgebern beziehungsweise den externen Rechteinhabern. Das Veröffentlichen von Bildern in Print- und Online-Publikationen sowie auf Social Media-Kanälen oder Webseiten ist nur mit vorheriger Genehmigung der Rechteinhaber erlaubt. [Mehr erfahren](#)

Conditions d'utilisation

L'ETH Library est le fournisseur des revues numérisées. Elle ne détient aucun droit d'auteur sur les revues et n'est pas responsable de leur contenu. En règle générale, les droits sont détenus par les éditeurs ou les détenteurs de droits externes. La reproduction d'images dans des publications imprimées ou en ligne ainsi que sur des canaux de médias sociaux ou des sites web n'est autorisée qu'avec l'accord préalable des détenteurs des droits. [En savoir plus](#)

Terms of use

The ETH Library is the provider of the digitised journals. It does not own any copyrights to the journals and is not responsible for their content. The rights usually lie with the publishers or the external rights holders. Publishing images in print and online publications, as well as on social media channels or websites, is only permitted with the prior consent of the rights holders. [Find out more](#)

Download PDF: 11.01.2026

ETH-Bibliothek Zürich, E-Periodica, <https://www.e-periodica.ch>

Ingénieurs et architectes suisses

Bulletin technique
de la Suisse romande

Paraît tous les 15 jours

108^e année

N° 9/82 29 avril 1982

Société des éditions
des associations techniques
universitaires (SEATU)

Organe officiel

de la Société suisse des
ingénieurs et des architectes (SIA),

de l'Association amicale
des anciens élèves de l'EPFL
(Ecole polytechnique fédérale
de Lausanne),

des Groupes romands des
anciens élèves de l'EPFZ (Ecole
polytechnique fédérale de
Zurich)

et de l'Association suisse des
ingénieurs-conseils (ASIC)

Rédaction

Rédaction de «Ingénieurs et
architectes suisses», tirés à part,
renseignements:

Av. de Cour 27,
CH-1007 Lausanne
Tél. (021) 47 20 98 (mardi et
jeudi, 14 h. à 16 h. 30)

Jean-Pierre Weibel,
ing. EPFZ-SIA,
rédacteur en chef

Walter Peter, ing. EPFL-SIA,
rédacteur

Impression:

Imprimerie La Concorde
1066 Epalinges

Photolitho:

Polygravia, Borde 28 bis
1018 Lausanne

Les manuscrits seront rendus
selon accord avec la rédaction

Toute reproduction du texte et
des illustrations n'est autorisée
qu'avec l'accord de la rédaction
et l'indication de la source

Abonnements

Un an, Suisse Fr. 92.—
Un an, étranger Fr. 98.—

Prix du numéro, Suisse Fr. 5.50
Prix du numéro, étranger Fr. 6.50

Abonnement à prix réduit pour
étudiants et membres A³E²PL,
GEP, ASIC, FAS et UTS.

Membres SIA: toutes communi-
cations concernant les abon-
nements sont à adresser exclusive-
ment au Secrétariat général de la
SIA, case postale, 8039 Zurich,
tél. (01) 201 15 70.

CCP: Ingénieurs et architectes
suisses (Bulletin technique de la
Suisse romande),
N° 10 - 5775, Lausanne

Adresser toutes communications
concernant abonnement, vente au
numéro, changement d'adresse,
expédition, etc. à:
Imprimerie La Concorde,
case postale 330,
1010 Lausanne, tél. (021) 33 31 41

Régie des annonces

Iva

Iva SA de publicité
internationale
19, av. de Beaulieu
1004 Lausanne
Tél. (021) 37 72 72

Siège central:
Mühlebachstr. 43, 8032 Zurich
Tél. (01) 251 24 50

Schweizer Ingenieur und Architekt

Schweizerische Bauzeitung

Adresse: Postfach,
CH-8021 Zürich
Tel. (01) 201 55 36

Numéro 15/82

Innovation und Tradition.
Zur Eröffnung des neuge-
stalteten Siemens-Mu-
seums in München. Von
Wolfgang Wild, München 289
Die Nutzwertanalyse —
Hilfsmittel bei Strassen-
überprüfungen? Von *Mat-
thias Gfeller*, Zürich 294
Flachdachabdichtungen
mit Elastomer-Bitumen-
bahnen. Von *Rolf Brändle*,
Dietikon 301

Numéro 16/82

Chemie und Energie in
den achtziger Jahren. Von
Matthias Seefelder, Lud-
wigshafen 309
Rationelle Energieverwen-
dung in Gebäuden und
Siedlungen. Von *Peter
Hartmann*, Dübendorf 315
Wärme-Kraft-Kopplung
in nuklearen und konven-
tionellen Anlagen 318

Sommaire

Tableau des concours B 53

Vie de la SIA B 54

Expositions B 54

Congrès B 54

EPFL B 54

Bibliographie B 54, 112, B 60

Industrie et technique B 55

Editorial

Helvetia Mea, par
Jean-Pierre Weibel 107

Physique de la construction

Isolation thermique et
économie d'énergie: limites
de quelques concepts, par
Olivier Barde 108

Actualité 111, 121

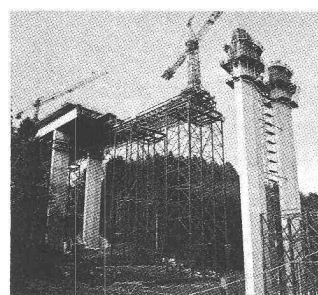
Géothermie

Mise en valeur de l'énergie
géothermique en Suisse, par
Dominique Roux et
Michel Noël 113

Produits nouveaux B 57

Documentation générale B 60

Couverture



Une réalisation de
Zwahlen & Mayr SA

Viaduc de la Sitter - Echafaudage

Maître de l'ouvrage:

- Consortium du viaduc de la Sitter
par Preiswerk & Cie, Bâle
- Ingénieur: Heinz Schürer, Zurich
- Poids: 457 tonnes
- Exécution: Profils HEB et tubes
- Montage: en cours

Par de nombreuses et spectaculaires
réalisations en Suisse et à l'étranger,
Zwahlen & Mayr SA a su imposer à
sa clientèle le portrait d'une entre-
prise de constructions métalliques dy-
namique, à la pointe du progrès tech-
nique. Zwahlen & Mayr SA propose
des solutions originales et économi-
ques dans tous les domaines de ses
programmes d'activité. L'entreprise
dispose à Aigle d'installations de pro-
duction modernes largement automa-
tisées. Elle est ainsi toujours à même
de livrer dans des délais réduits des
fournitures importantes et de haute
qualité.

Zwahlen & Mayr SA, de par sa
grande expérience et ses moyens d'ac-
tion efficaces, est en mesure de procé-
der aux montages les plus délicats
dans n'importe quelle partie du
monde.

Programme d'activités

Constructions métalliques

- ponts-routes et ponts-rails, ponts
démontables;
- bâtiments industriels, administra-
tifs, centres commerciaux; écoles,
installations sportives, hangars
d'avions;
- entrepôt de stockage, parkings;
- mâts et pylônes.

Division inoxydable

- tubes soudés en aciers inoxydables
pour usages généraux et spéciaux.



ZWAHLEN & MAYR SA

Société d'études
et de constructions métalliques
CH-1860 Aigle, tél. (025) 26 19 91,
téléc 456109

Dans le prochain numéro:

Le printemps du rail