

Zeitschrift: Ingénieurs et architectes suisses
Band: 107 (1981)
Heft: 7: SIA, no 2, 1981

Werbung

Nutzungsbedingungen

Die ETH-Bibliothek ist die Anbieterin der digitalisierten Zeitschriften auf E-Periodica. Sie besitzt keine Urheberrechte an den Zeitschriften und ist nicht verantwortlich für deren Inhalte. Die Rechte liegen in der Regel bei den Herausgebern beziehungsweise den externen Rechteinhabern. Das Veröffentlichen von Bildern in Print- und Online-Publikationen sowie auf Social Media-Kanälen oder Webseiten ist nur mit vorheriger Genehmigung der Rechteinhaber erlaubt. [Mehr erfahren](#)

Conditions d'utilisation

L'ETH Library est le fournisseur des revues numérisées. Elle ne détient aucun droit d'auteur sur les revues et n'est pas responsable de leur contenu. En règle générale, les droits sont détenus par les éditeurs ou les détenteurs de droits externes. La reproduction d'images dans des publications imprimées ou en ligne ainsi que sur des canaux de médias sociaux ou des sites web n'est autorisée qu'avec l'accord préalable des détenteurs des droits. [En savoir plus](#)

Terms of use

The ETH Library is the provider of the digitised journals. It does not own any copyrights to the journals and is not responsible for their content. The rights usually lie with the publishers or the external rights holders. Publishing images in print and online publications, as well as on social media channels or websites, is only permitted with the prior consent of the rights holders. [Find out more](#)

Download PDF: 14.02.2026

ETH-Bibliothek Zürich, E-Periodica, <https://www.e-periodica.ch>

Ingénieurs et architectes suisses

Bulletin technique
de la Suisse romande

Paraît tous les 15 jours

107^e année

N° 7/81 2 avril 1981

Société des éditions
des associations techniques
universitaires (SEATU)

Organe officiel
de la Société suisse des
ingénieurs et des architectes (SIA),
de la Société vaudoise des
ingénieurs et des architectes
(SVIA),
des Sections genevoise,
jurassienne et fribourgeoise de
la SIA,
de l'Association amicale
des anciens élèves de l'EPFL
(Ecole polytechnique fédérale
de Lausanne),

des Groupes romands des
anciens élèves de l'EPFZ (Ecole
polytechnique fédérale de
Zurich)
et de l'Association suisse des
ingénieurs-conseils (ASIC)

Rédaction

Rédaction de « Ingénieurs et
architectes suisses », tirés à part,
renseignements:

Av. de Cour 27,
CH-1007 Lausanne
Tél. (021) 47 20 98 (mardi et
jeudi, 14 h. à 16 h. 30)

Jean-Pierre Weibel,
ing. EPFZ-SIA,
rédacteur en chef

Walter Peter, ing. EPFL-SIA,
rédacteur

Impression:
Imprimerie La Concorde
1066 Epalinges

Les manuscrits ne seront rendus
qu'après accord avec la
rédaction

La reproduction même partielle
du texte et des illustrations n'est
autorisée qu'avec l'accord de la
rédaction et l'indication de la
source

Abonnements

Un an, Suisse Fr. 83.—
Un an, étranger Fr. 89.—
Prix du numéro, Suisse Fr. 5.—
Prix du numéro, étranger Fr. 6.—

Abonnement à prix réduit pour
les étudiants et les membres SIA,
A³E²PL, GEP, ASIC, FAS et
UTS.

CCP: Ingénieurs et architectes
suisses (Bulletin technique de la
Suisse romande),
N° 10 - 5775, Lausanne

Adresser toutes communications
concernant abonnement, vente au
numéro, changement d'adresse,
expédition, etc. à:
Imprimerie La Concorde,
case postale 330,
1010 Lausanne, tél. (021) 33 31 41

Régie des annonces

IVA

IVA SA de publicité
internationale
19, av. de Beaulieu
1004 Lausanne
Tél. (021) 37 72 72

Siège central:
Mühlebachstr. 43, 8032 Zurich
Tél. (01) 251 24 50

Schweizer Ingenieur und Architekt

Schweizerische Bauzeitung

Adresse: Postfach,
CH-8021 Zürich
Tél. (01) 201 55 36

Numéro 11/81

Bauen für und durch den
Menschen. Von *Heinrich
Kunz*, Zürich 211
Die volkswirtschaftlichen
Aspekte des Bauens. Von
Hanz Künzi, Zürich 215
Bauen als Herausforderung
— gestern, heute, morgen.
Von *Willy Messmer*, Sul-
gen 220
Baumängel: Behebung und
Vorbeugung. Dokumenta-
tionsreihe des « Forums
Mängel und Qualität im
Bauwesen » 221

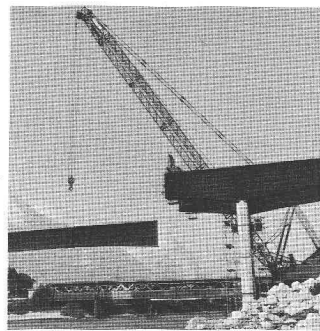
Numéro 12/81

Die Auswirkungen des eid-
genössischen Raumpla-
nungsgesetzes auf die Kan-
tone. Von *Marius Ba-
schung*, Bern 229
Die Beseitigung von Che-
mieabfällen 233
Die Begründung von Ele-
mentstützmauern. Von *Hel-
gard Zeh*, Ostermundigen 237
Das Völkerkundemuseum
der Universität Zürich 240

Sommaire

Tableau des concours	B 37
Actualité	B 38
Congrès	B 38
Bibliographie	B 38, 90, B 40
Urbanisme	
Architecture politicienne ou politique de l'architecture?, par <i>Slobodan M. Vasiljević</i>	81
Année internationale du handicapé	
La construction et les handicapés, par <i>François Neyroud</i>	86
Informations SIA	91
Journées SIA 1981, Baden	
Etat des mandats et degré d'occupation dans les bureaux d'études	
Le rôle de la SIA dans les discussions sur l'énergie en Suisse	
Curieuse solidarité	
Manifestations	
Calendrier des manifestations	
UIA	96
Produits nouveaux	B 39
Documentation générale	B 40

Couverture



Une réalisation de
Zwahlen & Mayr SA

Pont de *Tourtemagne* (Valais)
— Maître de l'ouvrage: Etat du Va-
lais, Service des Ponts et Chaus-
sées.
— Ingénieurs: Tesseyre & Candolfi,
Sierre.
— Poids: 292 tonnes.
— Mise en service: fin 1979.
Voir description de l'ouvrage en page
B 38.

Par de nombreuses et spectaculaires
réalisations en Suisse et à l'étranger,
Zwahlen & Mayr SA a su imposer à
sa clientèle le portrait d'une entre-
prise de constructions métalliques dy-
namique, à la pointe du progrès tech-
nique.
Zwahlen & Mayr SA propose des so-
lutions originales et économiques
dans tous les domaines de ses pro-
grammes d'activité. L'entreprise dis-
pose à Aigle d'installations modernes
de production largement automatisées.
Elle est ainsi toujours à même
de livrer dans des délais courts des
fournitures importantes et de haute
qualité.
Zwahlen et Mayr SA est en mesure
de procéder aux montages les plus dé-
licats dans n'importe quelle partie du
monde grâce à sa collaboration per-
manente avec Giovanola Frères SA
qui possède une grande expérience et
des moyens d'action efficaces dans ce
domaine.

Programme d'activités

Constructions métalliques

- ponts-routes et ponts-rails, ponts dé-
montables;
- bâtiments industriels, administra-
tifs, centres commerciaux, écoles,
installations sportives, hangars
d'avions;
- entrepôt de stockage, parkings;
- mâts et pylônes.

Division inoxydable

- tubes soudés en aciers inoxydables
pour usages généraux et spéciaux.

ZM

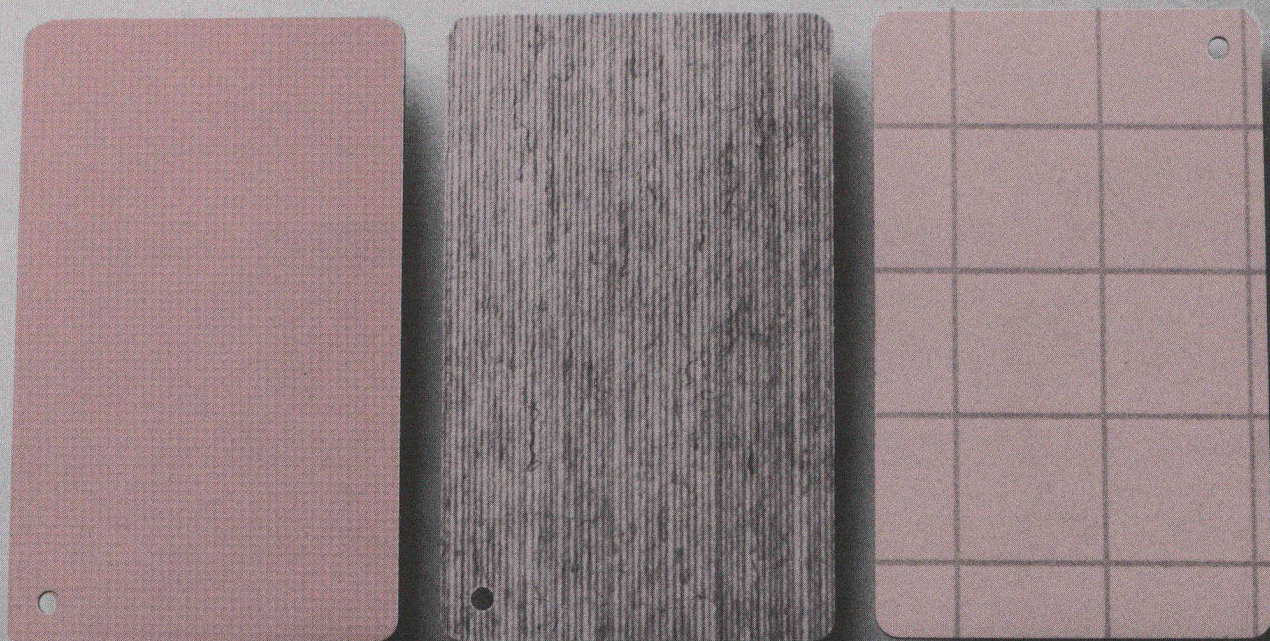
ZWAHLEN & MAYR SA

Société d'études
et de constructions métalliques
CH-1860 Aigle, tél. (025) 26 19 91,
tél. 456109

Dans le prochain numéro:

Protection de la nappe
phréatique traversée par des
autoroutes

Vous trouverez **print** aux quatre coins du monde. Savez-vous ce que cela signifie pour nos clients?



Bien plus que vous ne pourriez l'imaginer!

Si l'on rencontre PRINT aux quatre coins du monde,
c'est tout simplement pour faire face à la demande.

D'ailleurs, un produit qui répond aux besoins les plus divers de pays qui le sont
tout autant doit posséder un certain nombre de qualités... et des références plutôt solides...

Pour être sans cesse à la pointe du progrès et répondre
aux exigences d'un marché en constant évolution, les laboratoires de ABET cherchent,
travaillent... et trouvent.

Progrès technologique et nouveaux champs d'application en sont le résultat.

Choisir PRINT, c'est profiter d'une expérience internationale inégalée.

Sans oublier que PRINT Suisse - ABET à Root -
vous assure un service prompt et parfait.
Et cela, c'est bien suisse.

Les panneaux stratifiés PRINT: un produit de ABET -
des décors et des couleurs que vous n'aurez pas ailleurs

B081



ABET

ABET AG
Oberfeld
6037 Root/LU
Tel. 041 91 25 35



Répertoire des dépositaires

Bariffi + Wullschlegler SA, Corso Elvezia 16, 6900 Lugano
Comptoir du Bois, Chemin Paquis, 1008 Prilly-Lausanne
Edilcentro SA, Via del Tiglio 6, 6512 Giubiasco
Getaz Romang SA, Rue Dixence 33, 1950 Sion
Getaz Romang SA, Lonzastasse 2, 3930 Visp
Getaz Romang SA, Rue des Uttins 29, 1400 Yverdon

Glasson E. + Cie. SA, Route de Riaz 29, 1630 Bulle
Grob Holz AG, Röntgenstrasse 25, 8005 Zürich
Herzog-Elmiger AG, Langsägestrasse 9, 6010 Kriens/LU
Matériaux Cressier SA, Ch. des Malpierrez 1, 2088 Cressier
Matériaux SABAG SA, Route de Moutier 15, 2800 Delémont
May + Cie. SA, Rue Baylon 15, 1227 Carouge-Genève

Michel SA, Route des Arsenaux 18, 1700 Fribourg
Michel + Saugy AG, Hühnerhubelstrasse, 3123 Belp
Michel + Saugy AG, Ch. du Cloalet 15, 1023 Crissier
Plattenvertriebs AG, vorm. Schuler + Co., 8640 Rapperswil
K.F. Roser AG, Bruderholzstrasse 60/62, 4000 Basel
SABAG AG/SA, Zentralstr./R. Central 89a, 2501 Biel-Bienne

Schreinereibedarf Marti + Caspani, Brückenweg 22, 4528 Zuchwil
SPA Sperrholz-Platten AG, Neumattstr. 6, 5000 Aarau
Sperrholz + Isolierplatten AG, Zürcherstr. 335, 8500 Frauenfeld
STAMO-HOLZ, Stadlin + Moos AG, Ibelweg 18, 6300 Zug
Stark AG, beim Bahnhof, 9450 Altstätten
Steimle + Grob AG, Freiburgerstrasse 616, 3172 Niederwangen

L'indéfectible.



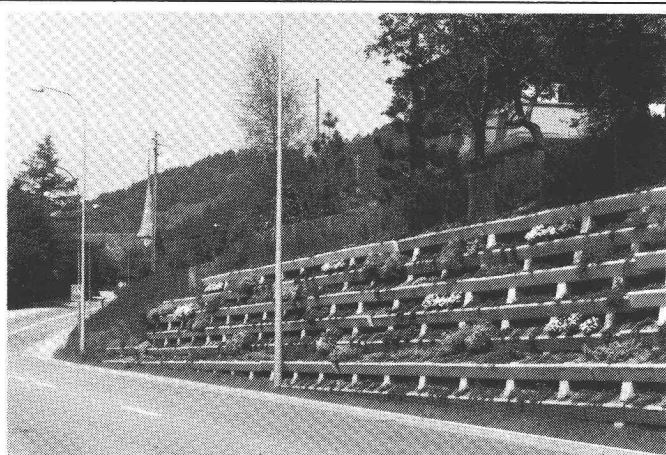
L'indéfectibilité est son commandement suprême. Son devoir quotidien afin de répondre aux exigences que lui posent ses clients. Pour SikaTop® la fiabilité est une qualité intrinsèque, appréciée par des clients du monde entier.

Pour les spécialistes, le mortier à 2 composants lié au ciment est depuis longtemps synonyme de qualité. Et sa préparation simpli-

fiée, sans problème, apporte d'autres avantages. Car maintenant, un seul et même composant liquide A (module) prédosé et prêt à l'emploi peut être mélangé aux sacs de SikaTop® (mélange sec, comp. B) dont le poids diffère selon le type de mortier. Quoi de plus simple? En vente dans le commerce des matériaux de construction ou chez Sika SA, Sika-Service, 1001 Lausanne, Tél. 021 20 32 71



SikaTop®121 Masse à spatuler



- Mur anti-bruit
- Mur de soutènement

EVERGREEN®

IGECO SA, 1163 Etoy / VD
Tél. 021 / 76 32 72

Profitez de notre
expérience!

B673

C'est le moment de vivre enfin chez vous!

**Le Crédit foncier vaudois
vous aide à payer votre maison
ou votre appartement - pour
le prix d'un loyer modique!**

*Il est spécialiste des prêts sur immeubles,
gérant de la Caisse d'Epargne Cantonale
Vaudoise garantie à 100% par l'Etat.*



votre banque
sûre

**Crédit
foncier
vaudois**

place Chauderon
1000 Lausanne 9
tél. 021 20 60.11
49 agences et
bureaux dans
le canton.



BON - DOCUMENTATION

Je veux construire/acquérir ma maison/
mon appartement et vous prie de

- ☐ prendre contact avec moi pour une entrevue
sans engagement;
- ☐ me faire parvenir vos conditions actuelles de
prêts, exemples pratiques à l'appui.

Prénom, nom

Rue, n°

NPA, localité

N° tél. privé prof.

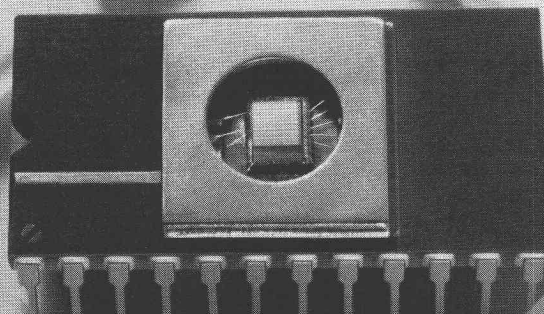
A expédier au: CRÉDIT FONCIER VAUDOIS

B727

Schindler Miconic



**Miconic: La manœuvre pro-
grammable à microprocesseur
la plus performante pour
ascenseurs**



Dans le but d'obtenir des performances opti-
males, Schindler a développé une nouvelle
technologie en introduisant le microproces-
seur. La production actuelle de Schindler
est déjà tournée vers l'avenir. Les nouvelles
manœuvres à microprocesseur sont aujour-
d'hui l'exemple du développement avancé de
la production Schindler dans le monde entier.
Miconic est une manœuvre programmable
pour ascenseurs isolés ou groupés. Cette
manœuvre s'applique aussi bien pour des
installations simples que pour des ascen-
seurs à hautes performances. La compacité
des éléments miniaturisés conduit à un
important gain de place. Les modules Soft-
ware interchangeables offrent un program-
me très souple permettant d'adapter les
ordres de commande aux conditions de tra-
fic du bâtiment. Il s'agit d'une technique de
pointe développée par Schindler, présentant
une grande fiabilité.

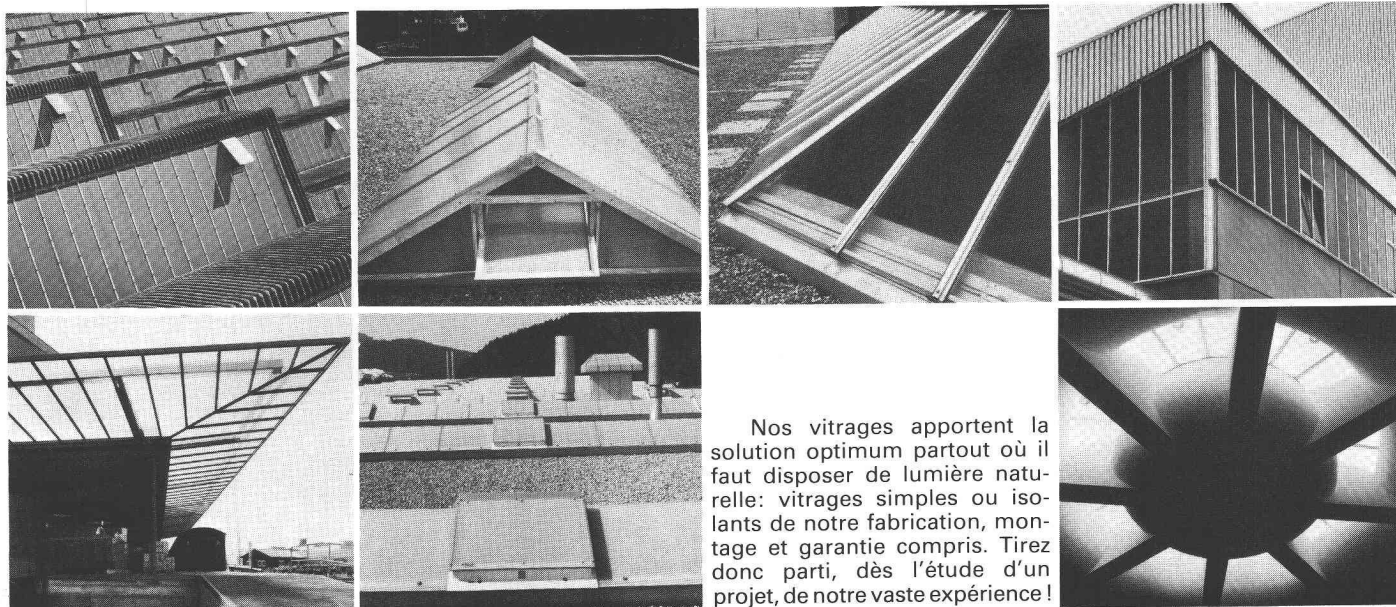
Schindler No 1 en Europe, est votre meilleur
partenaire pour répondre à toutes les ques-
tions concernant l'ascenseur.

N'hésitez pas à prendre contact avec les
spécialistes de notre maison.

**Ascenseurs Schindler + Schlieren S.A.
6030 Ebikon**

**Direction régionales à Bâle, Berne, Genève,
Lausanne, Lucerne, St-Gall et Zurich.**

B714



Nos vitrages apportent la solution optimum partout où il faut disposer de lumière naturelle: vitrages simples ou isolants de notre fabrication, montage et garantie compris. Tirez donc parti, dès l'étude d'un projet, de notre vaste expérience !

Utilisation optimum de la lumière du jour.



Siegfried Keller SA

Qualité dans le moindre détail

Constructions métalliques · Eléments de construction
22, route de la Maladière · 1022 Chavannes-Lausanne · Tél. 021/35 07 12 · Siège à: 8304 Wallisellen

B698

une activité
Unikeller

La Caisse de prévoyance SIA UTS FAS FSAI ~ une alternative pour votre prévoyance du personnel !

● Le but

La prévoyance sans lacune pour la vieillesse, les survivants et l'invalidité pour les employés des associations techniques (la qualité de membre peut aussi être maintenue en cas de changement de profession)

● Les avantages

La caisse de prévoyance SIA UTS FAS FSAI est une organisation d'entraide des associations techniques ayant sa propre administration (composition paritaire d'employeurs affiliés et de collaborateurs assurés)

● La sécurité

est garantie par la structure actuarielle et des conseils réguliers par des experts neutres; par la réassurance ainsi que grâce à la tenue du secrétariat et le placement des fonds de prévoyance par une société fiduciaire parmi les plus grandes et les plus réputées de Suisse, disposant de spécialistes dans tous les domaines.

Demandez d'autres informations auprès de la:

Caisse de prévoyance
SIA UTS FAS FSAI
Waisenhausplatz 25
Case postale 2613
3001 Berne, Tél. 031/22 90 52

Veuillez me donner des renseignements plus détaillés:

Nom: _____

Prénom: _____

Rue: _____

NP/Lieu: _____

B31



en leasing

Dites-nous, si vous voulez également construire une nouvelle usine.

A+E Leasing SA
72, rue de Lausanne
1211 Genève 21
Tél. 022/32 33 20

A+E Leasing AG
Stampfenbachstrasse 117
8035 Zürich
Tel. 01/363 10 00

A+E Leasing AG
c/o Fidema SA
Via S. Balestra 15a,
6900 Lugano, Tel. 091/23 30 84

B700

A+E
Leasing

”Dès l’instant où vous connaissez le système **CALOFLEX Compact pour bâtiments anciens, vous savez que, grâce à Renoplanit, notre chauffage par le sol n’occupe qu’une hauteur au sol de 45 mm.”**

”Prouvez-le moi, s’il vous plaît!”

Envoyez-moi une documentation sur:

- ☐ le chauffage par le sol Caloflex-Compact pour bâtiments anciens
☐ le chauffage par le sol Caloflex-Intégral
☐ la régulation thermique Caloflex

IAS

Nom:	Adresse:
Société:	N° postal/localité:

A retourner à Thermowag AG Zurich, Sonnentallstrasse 5,
8600 Dübendorf, tél. 01-821 09 21