

**Zeitschrift:** Ingénieurs et architectes suisses  
**Band:** 107 (1981)  
**Heft:** 7: SIA, no 2, 1981

## Inhaltsverzeichnis

### Nutzungsbedingungen

Die ETH-Bibliothek ist die Anbieterin der digitalisierten Zeitschriften auf E-Periodica. Sie besitzt keine Urheberrechte an den Zeitschriften und ist nicht verantwortlich für deren Inhalte. Die Rechte liegen in der Regel bei den Herausgebern beziehungsweise den externen Rechteinhabern. Das Veröffentlichen von Bildern in Print- und Online-Publikationen sowie auf Social Media-Kanälen oder Webseiten ist nur mit vorheriger Genehmigung der Rechteinhaber erlaubt. [Mehr erfahren](#)

### Conditions d'utilisation

L'ETH Library est le fournisseur des revues numérisées. Elle ne détient aucun droit d'auteur sur les revues et n'est pas responsable de leur contenu. En règle générale, les droits sont détenus par les éditeurs ou les détenteurs de droits externes. La reproduction d'images dans des publications imprimées ou en ligne ainsi que sur des canaux de médias sociaux ou des sites web n'est autorisée qu'avec l'accord préalable des détenteurs des droits. [En savoir plus](#)

### Terms of use

The ETH Library is the provider of the digitised journals. It does not own any copyrights to the journals and is not responsible for their content. The rights usually lie with the publishers or the external rights holders. Publishing images in print and online publications, as well as on social media channels or websites, is only permitted with the prior consent of the rights holders. [Find out more](#)

**Download PDF:** 29.04.2026

**ETH-Bibliothek Zürich, E-Periodica, <https://www.e-periodica.ch>**

# Ingénieurs et architectes suisses

Bulletin technique de la Suisse romande

Paraît tous les 15 jours

107<sup>e</sup> année

N° 7/81 2 avril 1981

Société des éditions des associations techniques universitaires (SEATU)

Organe officiel de la Société suisse des ingénieurs et des architectes (SIA), de la Société vaudoise des ingénieurs et des architectes (SVIA),

des Sections genevoise, jurassienne et fribourgeoise de la SIA,

de l'Association amicale des anciens élèves de l'EPFL (Ecole polytechnique fédérale de Lausanne),

des Groupes romands des anciens élèves de l'EPFZ (Ecole polytechnique fédérale de Zurich)

et de l'Association suisse des ingénieurs-conseils (ASIC)

## Rédaction

Rédaction de «Ingénieurs et architectes suisses», tirés à part, renseignements:

Av. de Cour 27, CH-1007 Lausanne  
Tél. (021) 47 20 98 (mardi et jeudi, 14 h. à 16 h. 30)

Jean-Pierre Weibel, ing. EPFZ-SIA, rédacteur en chef

Walter Peter, ing. EPFL-SIA, rédacteur

Impression: Imprimerie La Concorde 1066 Epalinges

Les manuscrits ne seront rendus qu'après accord avec la rédaction

La reproduction même partielle du texte et des illustrations n'est autorisée qu'avec l'accord de la rédaction et l'indication de la source

## Abonnements

Un an, Suisse Fr. 83.—  
Un an, étranger Fr. 89.—  
Prix du numéro, Suisse Fr. 5.—  
Prix du numéro, étranger Fr. 6.—

Abonnement à prix réduit pour les étudiants et les membres SIA, A<sup>3</sup>E<sup>2</sup>PL, GEP, ASIC, FAS et UTS.

CCP: Ingénieurs et architectes suisses (Bulletin technique de la Suisse romande), N° 10 - 5775, Lausanne

Adresser toutes communications concernant abonnement, vente au numéro, changement d'adresse, expédition, etc. à: Imprimerie La Concorde, case postale 330, 1010 Lausanne, tél. (021) 3331 41

## Régie des annonces

Iva

Iva SA de publicité internationale  
19, av. de Beaulieu  
1004 Lausanne  
Tél. (021) 37 72 72

Siège central: Mühlebachstr. 43, 8032 Zurich  
Tél. (01) 251 24 50

# Schweizer Ingenieur und Architekt

Schweizerische Bauzeitung

Adresse: Postfach, CH-8021 Zürich  
Tel. (01) 201 55 36

### Numéro 11/81

Bauen für und durch den Menschen. Von *Heinrich Kunz*, Zürich 211  
Die volkswirtschaftlichen Aspekte des Bauens. Von *Hanz Künzi*, Zürich 215  
Bauen als Herausforderung — gestern, heute, morgen. Von *Willy Messmer*, Sulgen 220  
Baumängel: Behebung und Vorbeugung. Dokumentationsreihe des «Forums Mängel und Qualität im Bauwesen» 221

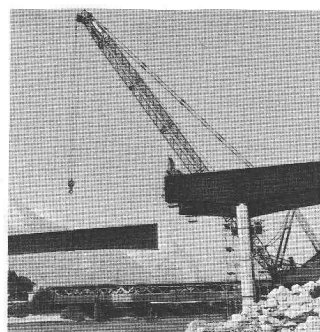
### Numéro 12/81

Die Auswirkungen des eidgenössischen Raumplanungsgesetzes auf die Kantone. Von *Marius Bäschung*, Bern 229  
Die Beseitigung von Chemieabfällen 233  
Die Begründung von Elementstützmauern. Von *Helgard Zeh*, Ostermundigen 237  
Das Völkerkundemuseum der Universität Zürich 240

## Sommaire

Tableau des concours	B 37
Actualité	B 38
Congrès	B 38
Bibliographie	B 38, 90, B 40
<b>Urbanisme</b>	
Architecture politicienne ou politique de l'architecture?, par <i>Slobodan M. Vasiljević</i>	81
<b>Année internationale du handicapé</b>	
La construction et les handicapés, par <i>François Neyroud</i>	86
<b>Informations SIA</b>	91
Journées SIA 1981, Baden	
Etat des mandats et degré d'occupation dans les bureaux d'études	
Le rôle de la SIA dans les discussions sur l'énergie en Suisse	
Curieuse solidarité	
Manifestations	
Calendrier des manifestations	
<b>UIA</b>	96
<b>Produits nouveaux</b>	B 39
<b>Documentation générale</b>	B 40

## Couverture



Une réalisation de Zwahlen & Mayr SA

Pont de *Tourtemagne* (Valais)  
— Maître de l'ouvrage: Etat du Valais, Service des Ponts et Chaussées.  
— Ingénieurs: Tesseyre & Candolfi, Sierre.  
— Poids: 292 tonnes.  
— Mise en service: fin 1979.  
Voir description de l'ouvrage en page B 38.

Par de nombreuses et spectaculaires réalisations en Suisse et à l'étranger, Zwahlen & Mayr SA a su imposer à sa clientèle le portrait d'une entreprise de constructions métalliques dynamique, à la pointe du progrès technique. Zwahlen & Mayr SA propose des solutions originales et économiques dans tous les domaines de ses programmes d'activité. L'entreprise dispose à Aigle d'installations modernes de production largement automatisées. Elle est ainsi toujours à même de livrer dans des délais courts des fournitures importantes et de haute qualité.

Zwahlen et Mayr SA est en mesure de procéder aux montages les plus délicats dans n'importe quelle partie du monde grâce à sa collaboration permanente avec Giovanola Frères SA qui possède une grande expérience et des moyens d'action efficaces dans ce domaine.

### Programme d'activités

#### Constructions métalliques

- ponts-routes et ponts-rails, ponts démontables;
- bâtiments industriels, administratifs, centres commerciaux, écoles, installations sportives, hangars d'avions;
- entrepôt de stockage, parkings;
- mâts et pylônes.

#### Division inoxydable

- tubes soudés en aciers inoxydables pour usages généraux et spéciaux.

## Dans le prochain numéro:

Protection de la nappe phréatique traversée par des autoroutes

ZM

ZWAHLEN & MAYR SA

Société d'études et de constructions métalliques  
CH-1860 Aigle, tél. (025) 26 19 91, téléc 456109