

Zeitschrift: Ingénieurs et architectes suisses
Band: 107 (1981)
Heft: 1

Inhaltsverzeichnis

Nutzungsbedingungen

Die ETH-Bibliothek ist die Anbieterin der digitalisierten Zeitschriften auf E-Periodica. Sie besitzt keine Urheberrechte an den Zeitschriften und ist nicht verantwortlich für deren Inhalte. Die Rechte liegen in der Regel bei den Herausgebern beziehungsweise den externen Rechteinhabern. Das Veröffentlichen von Bildern in Print- und Online-Publikationen sowie auf Social Media-Kanälen oder Webseiten ist nur mit vorheriger Genehmigung der Rechteinhaber erlaubt. [Mehr erfahren](#)

Conditions d'utilisation

L'ETH Library est le fournisseur des revues numérisées. Elle ne détient aucun droit d'auteur sur les revues et n'est pas responsable de leur contenu. En règle générale, les droits sont détenus par les éditeurs ou les détenteurs de droits externes. La reproduction d'images dans des publications imprimées ou en ligne ainsi que sur des canaux de médias sociaux ou des sites web n'est autorisée qu'avec l'accord préalable des détenteurs des droits. [En savoir plus](#)

Terms of use

The ETH Library is the provider of the digitised journals. It does not own any copyrights to the journals and is not responsible for their content. The rights usually lie with the publishers or the external rights holders. Publishing images in print and online publications, as well as on social media channels or websites, is only permitted with the prior consent of the rights holders. [Find out more](#)

Download PDF: 14.02.2026

ETH-Bibliothek Zürich, E-Periodica, <https://www.e-periodica.ch>

Ingénieurs et architectes suisses

Bulletin technique
de la Suisse romande

Paraît tous les 15 jours

107^e année

N° 1/81

8 janvier 1981

Société des éditions
des associations techniques
universitaires (SEATU)

Organe officiel

de la Société suisse des
ingénieurs et des architectes (SIA),

de la Société vaudoise des
ingénieurs et des architectes
(SVIA),

des Sections genevoise,
jurassienne et fribourgeoise de
la SIA,

de l'Association amicale
des anciens élèves de l'EPFL
(Ecole polytechnique fédérale
de Lausanne),

des Groupes romands des
anciens élèves de l'EPFZ (Ecole
polytechnique fédérale de
Zurich)

et de l'Association suisse des
ingénieurs-conseils (ASIC)

Rédaction

Rédaction de «Ingénieurs et
architectes suisses», tirés à part,
renseignements:

Av. de Cour 27,
CH-1007 Lausanne
Tél. (021) 47 20 98 (mardi et
jeudi, 14 h. à 16 h. 30)

Jean-Pierre Weibel,
ing. EPFZ-SIA,
rédacteur en chef

Walter Peter, ing. EPFL-SIA,
rédacteur

Impression:

Imprimerie La Concorde
1066 Epalinges

Les manuscrits ne seront rendus
qu'après accord avec la
rédaction

La reproduction même partielle
du texte et des illustrations n'est
autorisée qu'avec l'accord de la
rédaction et l'indication de la
source

Abonnements

Un an, Suisse Fr. 83.—

Un an, étranger Fr. 89.—

Prix du numéro, Suisse Fr. 5.—

Prix du numéro, étranger Fr. 6.—

Abonnement à prix réduit pour
les étudiants et les membres SIA,
A³E²PL, GEP, ASIC, FAS et
UTS.

CCP: Ingénieurs et architectes
suisses (Bulletin technique de la
Suisse romande),
N° 10 - 5775, Lausanne

Adresser toutes communications
concernant abonnement, vente au
numéro, changement d'adresse,
expédition, etc. à:
Imprimerie La Concorde,
case postale 330,
1010 Lausanne, tél. (021) 33 31 41

Régie des annonces

Iva

IVA SA de publicité
internationale
19, av. de Beaulieu
1004 Lausanne
Tél. (021) 37 72 72

Siège central:
Mühlebachstr. 43, 8032 Zurich
Tél. (01) 251 24 50

Schweizer Ingenieur und Architekt

Schweizerische Bauzeitung

Adresse: Postfach,
CH-8021 Zürich
Tel. (01) 201 55 36

Numéro 51-52/80

Fritz Stüssi zum 80. Geburtstag

Für F. St. Von Werner Jeg-
her, Erlenbach 1327

Fritz Stüssi zum 80. Ge-
burtstag am 3. Januar
1981. Von Otto Steinhardt,
Karlsruhe 1328

Steufigkeits- und Festig-
keitskriterien für die Aus-
steifungselemente seitlich
gestützter Rechteckkrah-
men. Von Pierre Dubas,
Zürich 1329

Betrachtungen zum Trag-
verhalten von Bolzenver-
bindungen im Holzbau.
Von Ernst Gehri, Zürich 1336

Seilbahngänge: Ermü-
dungsbeanspruchte Trag-
struktur. Von Tony Steurer,
Zürich 1345

Effektive Lasten auf Stras-
senbrücken in Verbund-
bauweise Stahl-Beton. Von
Jean-Claude Badoux, Lau-
sanne 1354

Kann Tragwerksicherheit
gemessen werden? Von
Walter Bosshardt, Düben-
dorf 1361

Sommaire

Concours B 1

Carnet des concours B 2

Actualité B 2

Congrès B 2, B 3

Urbanisme

Le pragmatisme rai-
sonné (II), par Slobodan
M. Vasiljević 1

Bibliographie 6, 8, B 4

Gestion de l'énergie

Chauffage à basse tempé-
rature, économies d'énergie et
énergies nouvelles,
par Lucien Keller 7

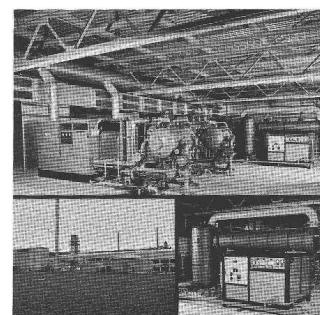
EPFL B 3

Vie de la SIA B 3

Industrie et technique B 3

Documentation générale B 4

Couverture



Centrale d'air comprimé pour Fibriver SA (Lucens)

Pour Atlas Copco (Suisse) SA, la
livraison clefs en main d'une in-
stallation de cette importance re-
présentait «le» défi de l'année
1979. Elle constitue maintenant
la preuve tangible de la compé-
tence d'Atlas Copco dans ce do-
maine.

Bien entendu, la collaboration
efficace de l'entreprise Jean
Monod, ingénieurs civils à Lau-
sanne (pour l'ensemble de la
construction), ainsi que du Bu-
reau d'ingénieurs Indumation et
de Sprecher & Schuh à Aarau
(pour toute la partie électrique) a
été déterminante pour la réussite
de cette réalisation.

Fibriver SA à Lucens fabrique
principalement des panneaux
isolants en fibre de verre (Vetro-
flex). Au cours de ces dernières
années et pour des raisons bien
compréhensibles, la demande en
produits de ce genre s'est accrue
de façon explosive, de sorte que
les installations de production
ont dû être agrandies et leur ca-
pacité considérablement aug-
mentée.

Dans la fabrication de la fibre de
verre, l'air comprimé est surtout
utilisé pour l'étrépage pneumati-
que des fils de verre liquide. Il
sert cependant aussi à la com-
mande des systèmes de réglage
des fours de fusion.

Une défection de l'air comprimé
peut avoir des conséquences dés-
astreuses et causer pour des mil-
lions de francs de dommages.
Les spécialistes en air comprimé
d'Atlas Copco ont bien entendu
conçu toute l'installation en ten-
nant compte de ce fait.

Atlas Copco (Suisse) SA
2557 Studen/Biel-Bienne
Téléphone (032) 53 43 61

Dans le prochain numéro:

Modélisation physique de la
brise de pente atmosphérique