

Zeitschrift: Ingénieurs et architectes suisses
Band: 107 (1981)
Heft: 25: SIA, no 6, 1981

Sonstiges

Nutzungsbedingungen

Die ETH-Bibliothek ist die Anbieterin der digitalisierten Zeitschriften auf E-Periodica. Sie besitzt keine Urheberrechte an den Zeitschriften und ist nicht verantwortlich für deren Inhalte. Die Rechte liegen in der Regel bei den Herausgebern beziehungsweise den externen Rechteinhabern. Das Veröffentlichen von Bildern in Print- und Online-Publikationen sowie auf Social Media-Kanälen oder Webseiten ist nur mit vorheriger Genehmigung der Rechteinhaber erlaubt. [Mehr erfahren](#)

Conditions d'utilisation

L'ETH Library est le fournisseur des revues numérisées. Elle ne détient aucun droit d'auteur sur les revues et n'est pas responsable de leur contenu. En règle générale, les droits sont détenus par les éditeurs ou les détenteurs de droits externes. La reproduction d'images dans des publications imprimées ou en ligne ainsi que sur des canaux de médias sociaux ou des sites web n'est autorisée qu'avec l'accord préalable des détenteurs des droits. [En savoir plus](#)

Terms of use

The ETH Library is the provider of the digitised journals. It does not own any copyrights to the journals and is not responsible for their content. The rights usually lie with the publishers or the external rights holders. Publishing images in print and online publications, as well as on social media channels or websites, is only permitted with the prior consent of the rights holders. [Find out more](#)

Download PDF: 29.01.2026

ETH-Bibliothek Zürich, E-Periodica, <https://www.e-periodica.ch>

Ingénieurs et architectes suisses

Bulletin technique
de la Suisse romande

Paraît tous les 15 jours

107^e année

N° 25/81

10 décembre 1981

Société des éditions
des associations techniques
universitaires (SEATU)

Organe officiel

de la Société suisse des
ingénieurs et des architectes (SIA),

de la Société vaudoise des
ingénieurs et des architectes
(SVIA),

des Sections genevoise,
jurassienne et fribourgeoise de
la SIA,

de l'Association amicale
des anciens élèves de l'EPFL
(Ecole polytechnique fédérale
de Lausanne),

des Groupes romands des
anciens élèves de l'EPFZ (Ecole
polytechnique fédérale de
Zurich)

et de l'Association suisse des
ingénieurs-conseils (ASIC)

Rédaction

Rédaction de «Ingénieurs et
architectes suisses», tirés à part,
renseignements:

Av. de Cour 27,
CH-1007 Lausanne
Tél. (021) 47 20 98 (mardi et
jeudi, 14 h. à 16 h. 30)

Jean-Pierre Weibel,
ing. EPFZ-SIA,
rédacteur en chef

Walter Peter, ing. EPFL-SIA,
rédacteur

Impression:

Imprimerie La Concorde
1066 Epalinges

Photolitho:

Polygravia, Borde 28 bis
1018 Lausanne

Les manuscrits seront rendus
selon accord avec la rédaction

Toute reproduction du texte et
des illustrations n'est autorisée
qu'avec l'accord de la rédaction
et l'indication de la source

Abonnements

Un an, Suisse Fr. 92.—
Un an, étranger Fr. 98.—

Prix du numéro, Suisse Fr. 5.50
Prix du numéro, étranger Fr. 6.50

Abonnement à prix réduit pour
les étudiants et les membres
A³E²PL, GEP, ASIC, FAS et
UTS.

CCP: Ingénieurs et architectes
suisses (Bulletin technique de la
Suisse romande),
N° 10 - 5775, Lausanne

Adresser toutes communications
concernant abonnement, vente au
numéro, changement d'adresse,
expédition, etc. à:
Imprimerie La Concorde,
case postale 330,
1010 Lausanne, tél. (021) 33 31 41

Régie des annonces

Iva

Iva SA de publicité
internationale
19, av. de Beaulieu
1004 Lausanne
Tél. (021) 37 72 72

Siège central:
Mühlebachstr. 43, 8032 Zurich
Tél. (01) 251 24 50

Schweizer Ingenieur und Architekt

Schweizerische Bauzeitung

Adresse: Postfach,
CH-8021 Zurich
Tél. (01) 201 55 36

Numéro 47/81

Verlendung von Stauesen.
Von Daniel Vischer, Zü-
rich 1081
Der Stahlbetonkühlturm
für das Kraftwerk Voits-
berg 3. Von Bernd Ci-
chocki, Graz 1087
Integraler baulicher Erd-
bebenschutz II: Definition
des Lastfalls Erdbeben.
Von Konrad Staudacher,
Zürich 1093

Numéro 48/81

Die Nachbehandlung von
entwässerten Klärschläm-
men mit Kalk. Von Joseph
von Aarburg und Martin
Meyer, Bern 1107
Versuche mit Sieben und
Rechen zur Reinigung von
Regenüberlaufwasser. Von
Peter Kaufmann, Bern 1114
Naturschutz und landwirt-
schaftliche Meliorationen.
Von Walter Flury, Bern/
Aarau 1119

Sommaire

Tableau des concours B 129

Congrès B 130, B 132

EPFL B 130

EPFZ B 130

Carnet des concours B 130

Editorial

Quand la loi devient-elle
injuste? par Jean-Pierre
Weibel 411

Urbanisme

Evolution des logements
populaires genevois de 1860
à 1960, par Roderick
J. Lawrence 413

Informations SIA 423

Nouvelle réglementation
relative au calcul des
honoraires d'ingénieurs
Etat des mandats et degré
d'occupation dans les
bureaux d'étude

Normes mises à l'enquête
Nouvelles parutions

CAN. Travaux souterrains.
Livraison complémentaire
1981

Nouvelles brèves

Calendrier des
manifestations

Aspects économiques de la
construction aujourd'hui et
demain

Communications SVIA

Actualité B 131

Industrie et technique
B 131, B 132

Expositions B 132

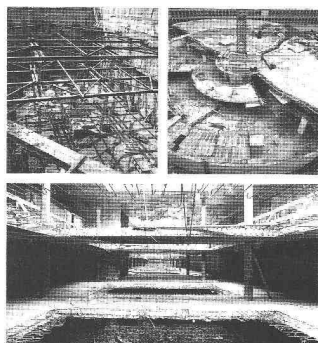
Bibliographie B 132

Documentation générale B 132

Dans le prochain numéro:

Le contrôle continu
des consommations pour
le chauffage

Couverture



1. Parking souterrain, rue des
Rois, Genève.
Parois moulées dans le sol et
étayage.
2. Parking souterrain « Nord » de
l'Hôpital cantonal de Genève.
Parois moulées ancrées, béton
armé (dalles en spirale).
3. Parking souterrain « Lombard »,
Genève.
Environ 10 000 m² de parois
moulées, 70 colonnes métal-
liques fondées sur pieux
ø 150 cm, longueur jusqu'à
34 m.
Construction des dalles de haut
en bas, coulées sur le terrain.

Pourquoi des parkings ?

Le problème du stationnement est
né presque en même temps que
l'automobile et ils ont grandi en-
semble, au milieu du développe-
ment des grandes villes. Cet équi-
libre s'est rompu progressivement
devant l'accroissement démogra-
phique jusqu'à atteindre mainte-
nant la saturation.
Pour parer à cette évolution, il
s'avère nécessaire de restreindre au
maximum la pénétration des véhi-
cules dans les centres urbains.
Toutefois, cette disposition ne va
pas sans défavoriser certains sec-
teurs et non des moindres. De
plus, ceci n'est acceptable que dans
le cas où serait créé un complexe
de transports en commun parfai-
tement adapté aux besoins de cha-
cun. Quand pourra être remplie
cette condition ?
Pour le présent, il semble donc
raisonnable d'accepter, comme la
mieux adaptée, la solution de créer
des parkings souterrains aux
abords des centres vitaux.
En effet, une ville sans accès est
une ville morte.
Il est primordial de développer son
potentiel économique et de main-
tenir son activité touristique car
ces deux facteurs sont indispensa-
bles pour son développement.

Conrad Zschokke SA
42, rue du XXXI Décembre
1211 Genève 6