

Zeitschrift: Ingénieurs et architectes suisses
Band: 107 (1981)
Heft: 23

Inhaltsverzeichnis

Nutzungsbedingungen

Die ETH-Bibliothek ist die Anbieterin der digitalisierten Zeitschriften auf E-Periodica. Sie besitzt keine Urheberrechte an den Zeitschriften und ist nicht verantwortlich für deren Inhalte. Die Rechte liegen in der Regel bei den Herausgebern beziehungsweise den externen Rechteinhabern. Das Veröffentlichen von Bildern in Print- und Online-Publikationen sowie auf Social Media-Kanälen oder Webseiten ist nur mit vorheriger Genehmigung der Rechteinhaber erlaubt. [Mehr erfahren](#)

Conditions d'utilisation

L'ETH Library est le fournisseur des revues numérisées. Elle ne détient aucun droit d'auteur sur les revues et n'est pas responsable de leur contenu. En règle générale, les droits sont détenus par les éditeurs ou les détenteurs de droits externes. La reproduction d'images dans des publications imprimées ou en ligne ainsi que sur des canaux de médias sociaux ou des sites web n'est autorisée qu'avec l'accord préalable des détenteurs des droits. [En savoir plus](#)

Terms of use

The ETH Library is the provider of the digitised journals. It does not own any copyrights to the journals and is not responsible for their content. The rights usually lie with the publishers or the external rights holders. Publishing images in print and online publications, as well as on social media channels or websites, is only permitted with the prior consent of the rights holders. [Find out more](#)

Download PDF: 17.02.2026

ETH-Bibliothek Zürich, E-Periodica, <https://www.e-periodica.ch>

Ingénieurs et architectes suisses

Bulletin technique
de la Suisse romande

Paraît tous les 15 jours

107^e année

N° 23/81

12 novembre 1981

Société des éditions
des associations techniques
universitaires (SEATU)

Organe officiel

de la Société suisse des
ingénieurs et des architectes (SIA),

de la Société vaudoise des
ingénieurs et des architectes
(SVIA),

des Sections genevoise,
jurassienne et fribourgeoise de
la SIA,

de l'Association amicale
des anciens élèves de l'EPFL
(Ecole polytechnique fédérale
de Lausanne),

des Groupes romands des
anciens élèves de l'EPFZ (Ecole
polytechnique fédérale de
Zurich)

et de l'Association suisse des
ingénieurs-conseils (ASIC)

Rédaction

Rédaction de « Ingénieurs et
architectes suisses », tirés à part,
renseignements:

Av. de Cour 27,
CH-1007 Lausanne
Tél. (021) 47 20 98 (mardi et
jeudi, 14 h. à 16 h. 30)

Jean-Pierre Weibel,
ing. EPFZ-SIA,
rédacteur en chef

Walter Peter, ing. EPFL-SIA,
rédacteur

Impression:

Imprimerie La Concorde
1066 Epalinges

Photolitho:

Polygravia, Borde 28 bis
1018 Lausanne

Les manuscrits seront rendus
selon accord avec la rédaction

Toute reproduction du texte et
des illustrations n'est autorisée
qu'avec l'accord de la rédaction
et l'indication de la source

Abonnements

Un an, Suisse Fr. 83.—
Un an, étranger Fr. 89.—
Prix du numéro, Suisse Fr. 5.—
Prix du numéro, étranger Fr. 6.—

Abonnement à prix réduit pour
les étudiants et les membres SIA,
A³E²PL, GEP, ASIC, FAS et
UTS.

CCP: Ingénieurs et architectes
suisses (Bulletin technique de la
Suisse romande),
N° 10 - 5775, Lausanne

Adresser toutes communications
concernant abonnement, vente au
numéro, changement d'adresse,
expédition, etc. à:
Imprimerie La Concorde,
case postale 330,
1010 Lausanne, tél. (021) 33 31 41

Régie des annonces

IVA

IVA SA de publicité
internationale
19, av. de Beaulieu
1004 Lausanne
Tél. (021) 37 72 72

Siège central:
Mühlebachstr. 43, 8032 Zurich
Tél. (01) 251 24 50

Schweizer Ingenieur und Architekt

Schweizerische Bauzeitung

Adresse: Postfach,
CH-8021 Zürich
Tél. (01) 201 55 36

Numéro 43/81

Verformungsberechnung
von Tragwerken aus Stahl-
und Spannbeton. Von *Re-
naud Favre*, Lausanne 941
Trigon, ein neues Armie-
rungssystem für Decken im
Wohnungsbau. Von *Heinz
Wieland*, Heerbrugg 950
Wie sicher ist die Schubbe-
messung nach Richtlinie 34.
Von *Marx Herzog*, Aarau 954

Numéro 44/81

Der Ingenieur im Span-
nungsverhältnis von Gefah-
ren und Sicherheit — aus
der Sicht eines Juristen.
Von *Martin Lendi*, Zürich 965
Wechselwirkungen zwi-
schen der Siedlungsstruktur
und Wärmeversorgungssy-
stem. Von *Ueli Roth* und
Fritz Häubi, Zürich 970

Sommaire

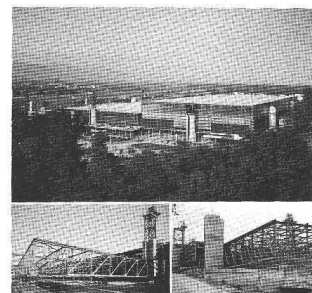
Tableau des concours	B 113
Congrès	B 114
Expositions	B 114
Bibliographie	B 114, B 116, B 120
Vie de la SIA	B 114
A nos lecteurs	B 114
Industrie et technique	B 114, B 116

Produits nouveaux	B 116
-------------------	-------

Constructions publiques

<i>Le nouveau Palais des Expositions et des Congrès à Genève</i>	375
L'importance du point de vue économique	376
Historique	377
Evolution du projet	377
Construction en béton	383
Construction métallique	388
Réseau routier	391
Equipements	392
Concept d'orientation	396
Le Palais des Expositions en chiffres	396
Carnet des concours	B 117
Actualité	B 120
Documentation générale	B 120

Couverture



Zwahlen & Mayr SA a participé à la construction du nouveau Palais des Expositions à Genève

Maître de l'ouvrage: Etat de Genève et Fon-
dation du Palais des Expositions.
Architectes: G. Brera, J. M. Ellenberger,
J. J. Gerber, A. Leman, collaborateur B.
Mocellin.

Ingénieurs: Bureau d'ingénieurs civils
Tremblat et Cie SA.

Zwahlen & Mayr SA a fabriqué dans ses
ateliers un lot important de l'imposante
structure métallique des toitures; notre so-
ciété a en outre assumé la direction techni-
que et administrative du consortium adjudica-
taire des charpentes d'un poids de 4900
tonnes.

Par de nombreuses et spectaculaires réalisa-
tions en Suisse et à l'étranger, Zwahlen &
Mayr SA a su imposer à sa clientèle le por-
trait d'une entreprise de constructions mé-
talliques dynamique, à la pointe du progrès
technique.

Zwahlen & Mayr SA propose des solutions
originales et économiques dans tous les do-
maines de ses programmes d'activité. L'en-
treprise dispose à Aigle d'installations mo-
dernes de production largement automatisées.
Elle est ainsi toujours à même de livrer
dans des délais courts des fournitures im-
portantes et de haute qualité.

Zwahlen & Mayr SA est en mesure de pro-
céder aux montages les plus délicats dans
n'importe quelle partie du monde grâce à sa
collaboration permanente avec Giovanola
Frères SA qui possède une grande expé-
rience et des moyens d'action efficaces dans
ce domaine.

Programme d'activités

Constructions métalliques

- ponts-routes et ponts-rails, ponts dé-
montables;
- bâtiments industriels, administra-
tifs, centres commerciaux, écoles,
installations sportives, hangars
d'avions;
- entrepôt de stockage, parkings;
- mâts et pylônes.

Division inoxydable

- tubes soudés en aciers inoxydables
pour usages généraux et spéciaux.

ZM

ZWAHLEN & MAYR SA

Société d'études
et de constructions métalliques
CH-1860 Aigle, tél. (025) 26 19 91,
téléfax 456109

Dans le prochain numéro:

Protection de l'environnement