

**Zeitschrift:** Ingénieurs et architectes suisses  
**Band:** 107 (1981)  
**Heft:** 10: SIA, no 3, 1981

## Werbung

### Nutzungsbedingungen

Die ETH-Bibliothek ist die Anbieterin der digitalisierten Zeitschriften auf E-Periodica. Sie besitzt keine Urheberrechte an den Zeitschriften und ist nicht verantwortlich für deren Inhalte. Die Rechte liegen in der Regel bei den Herausgebern beziehungsweise den externen Rechteinhabern. Das Veröffentlichen von Bildern in Print- und Online-Publikationen sowie auf Social Media-Kanälen oder Webseiten ist nur mit vorheriger Genehmigung der Rechteinhaber erlaubt. [Mehr erfahren](#)

### Conditions d'utilisation

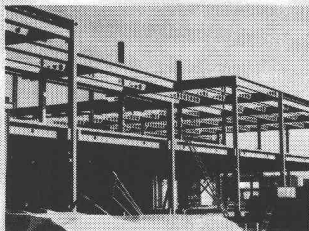
L'ETH Library est le fournisseur des revues numérisées. Elle ne détient aucun droit d'auteur sur les revues et n'est pas responsable de leur contenu. En règle générale, les droits sont détenus par les éditeurs ou les détenteurs de droits externes. La reproduction d'images dans des publications imprimées ou en ligne ainsi que sur des canaux de médias sociaux ou des sites web n'est autorisée qu'avec l'accord préalable des détenteurs des droits. [En savoir plus](#)

### Terms of use

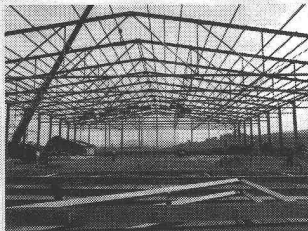
The ETH Library is the provider of the digitised journals. It does not own any copyrights to the journals and is not responsible for their content. The rights usually lie with the publishers or the external rights holders. Publishing images in print and online publications, as well as on social media channels or websites, is only permitted with the prior consent of the rights holders. [Find out more](#)

**Download PDF:** 28.01.2026

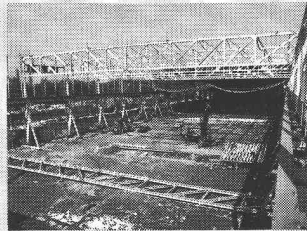
**ETH-Bibliothek Zürich, E-Periodica, <https://www.e-periodica.ch>**



**Capacité de production**  
L'implantation de l'Ecole polytechnique à Ecublens. Charpente métallique pour le Centre Est.  
Production de 1100 t de charpente par notre usine d'Yvonand.



**Rapidité d'exécution**  
Halle de stockage Transports-Payerne SA.  
Halle de 4000 m<sup>2</sup> de surface, mise en exploitation 4 mois après signature du contrat.



**Etude et planification**  
Halle d'expérimentation du CERN près de Genève, Zone Nord EHN I.  
Charpente métallique de 1350 t étudiée et conçue par nos soins.

Fondée en 1846 à Winterthur, l'entreprise Geilinger est devenue durant ces dernières années le plus grand producteur suisse de composants métalliques du secteur du bâtiment. Après avoir débuté et construit l'usine-mère de Winterthur, elle a racheté en 1968 l'entreprise Schweisswerk Bülach et construit en 1971 l'usine d'Elgg pour la fabrication d'éléments normalisés en grande série. Afin de jouer son rôle à l'échelle nationale, elle met en service le 1er janvier 1975 une fabrication de charpente métallique à Yvonand.

Geilinger est en mesure, grâce à son expérience et à sa ténacité, de garantir les délais, les coûts ainsi que la qualité.

constructions d'appareils soudés, des façades et des fenêtres métalliques, des portes industrielles, des huisseries, des fermetures d'abris P.A., des portes basculantes, des châssis de wagons, de véhicules et de machines. Certains produits ont été mis au point par les services techniques de l'entreprise, tels que les sheds avec chéneaux autoportants et les têtes de poinçonnement métalliques.

Pour répondre à la demande du marché, en particulier à l'exportation, la société fonde une division (entreprise générale) chargée de traiter des affaires de construction «clé en main». Elle se spécialise dans le domaine de la construction industrielle.

Pour parer à la récession, l'entreprise Geilinger se tourne dès 1975 avec prudence mais fermement vers l'exportation. Aujourd'hui, les chantiers se situent au Moyen-Orient et en Afrique avec une concentration dans les pays producteurs de pétrole.

Tout ceci a été possible par la mise à disposition des 4 unités de production à Yvonand, Winterthur, Bülach et Elgg, mais surtout grâce aux 700 collaborateurs tirant chacun à la même corde et dans la même direction.

Geilinger accepte le risque: soit comme partenaire de consortiums, d'exportateurs, d'entreprises générales, d'ingénieurs ou d'architectes. Geilinger supporte les risques qui lui incombent au stade du projet, de la vente et à celui de l'exécution, ainsi qu'en relation avec les prestations des sous-traitants.

Geilinger a forgé sa renommée avant tout par des constructions en charpente et en menuiserie métallique.

Saviez-vous que Geilinger occupe une place prépondérante en Suisse et à l'étranger grâce à ses possibilités propres de recherche appliquée et de développement?

# Geilinger et son usine vaudoise d'Yvonand

Geilinger est représenté depuis plus de 25 ans en Suisse romande, aussi bien dans le domaine de la charpente que dans ceux des éléments normalisés et de la menuiserie métallique.

L'usine d'Yvonand, construite en 1974, produit annuellement quelque 6000 t de charpente à destination de la Suisse romande, de la Suisse allemande et de l'étranger et occupe environ 55 personnes dans le canton. La surface couverte actuelle de l'usine atteint 14500 m<sup>2</sup>.



**GEILINGER**

Entreprise d'ingénierie et de constructions métalliques

Geilinger SA  
1462 Yvonand, Ch. des Cerisiers  
Tél. 024 31 17 31, Télex 25981

Présent plus souvent qu'on ne le pense.

# Kern DM 502

## Télémètre électro-optique

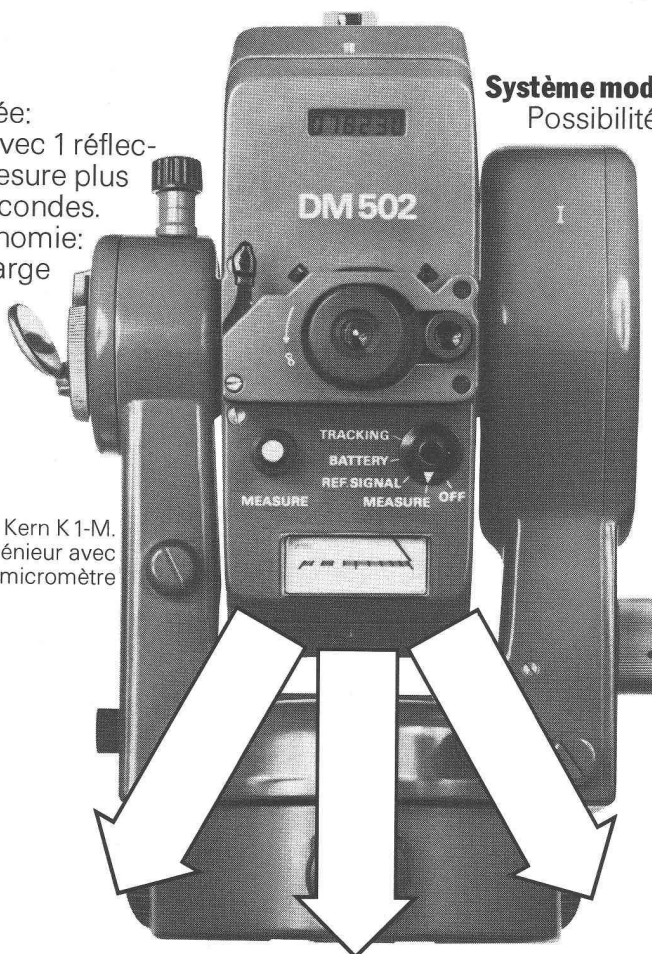
### Nouveau:

Plus grande portée:  
plus de 1200 m avec 1 réflec-  
teur. Durée de mesure plus  
courte: 8 ou 4 secondes.  
Plus longue autonomie:  
10 heures par charge  
de batterie. Affi-  
chage à cristaux  
liquides (LCD).

### Système modulaire d'appareils Kern:

Possibilités universelles de com-  
binaison du DM 502  
avec les théodolites  
optiques et électro-  
niques Kern. Possibilité  
d'extension avec enre-  
gistreur électronique  
pour la mémorisation  
des données avec  
compatibilité  
d'ordinateur.

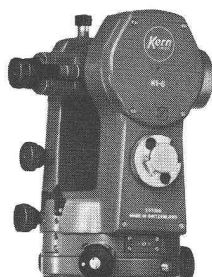
Kern K 1-M.  
Théodolite d'ingénieur avec  
lecture sur micromètre



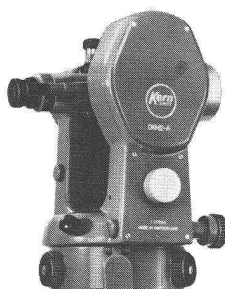
Système  
modulaire  
d'appareils Kern



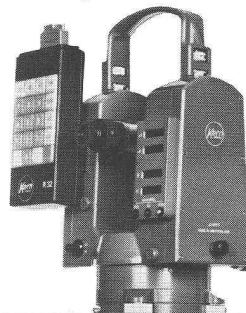
Kern K 1-S. Théodolite d'ingénieur  
avec lecture sur échelles



Kern DKM 2-A.  
Théodolite à secondes



Kern E1. Théodolite électronique  
avec enregistreur



Kern & Cie S.A.  
Usines de mécanique de précision,  
d'optique et d'électronique  
5001 Aarau  
Téléphone 064-25 11 11

### Coupon

Le nouveau DM 502 m'intéresse. Je désire le prospectus détaillé en cou-  
leurs ☐, une offre ☐, une démonstration ☐.

Nom \_\_\_\_\_

Profession \_\_\_\_\_

Adresse \_\_\_\_\_

Téléphone \_\_\_\_\_

B527





## Le triple avantage de la pompe Grundfos « Selectric »

Vous disposez de trois vitesses

La pompe Grundfos « Selectric » permet une grande simplification de l'installation de chauffage en s'adaptant à chaque situation, grâce aux trois vitesses disponibles à volonté, facilitant ainsi les travaux d'étude.

Si des installations déjà existantes doivent être modifiées, par suite de transformation, agrandissement ou assainissement, il suffit d'inverser ou d'adjoindre une fiche multicontacts pour que la pompe réponde aux nouvelles exigences. Il en va de même pour la consommation d'énergie: si la pompe tourne moins vite, elle consomme moins de courant: économie jusqu'à 7000 kWh/an.

Vous économisez même davantage du fait que chaque « Selectric » remplace 3 pompes usuelles, ce qui vous permet de réduire votre stock et vos frais d'investissement.

Grundfos a toujours été le premier à apporter des solutions révolutionnaires: après le réglage hydraulique, c'est maintenant le réglage électrique. Grundfos, la solution d'avant-garde.



**GRUNDFOS**  
**... la pompe parfaite**

Pompes Grundfos SA, Industriestrasse 31, CH 8305 Dietlikon ZH.  
Téléphone 01 833 33 77, Télex 59928.  
Bureaux de vente régionaux à Berne et Lausanne  
Agences et service après-vente dans toute la Suisse  
Sociétés associées: Danemark, Allemagne, Angleterre, France,  
Pays-Bas, Autriche, Belgique, Luxembourg, Suède, Australie et  
Etats-Unis

### COUPON

Envoyez-moi votre documentation détaillée  
sur le programme des pompes GRUNDFOS.

A découper et envoyer à  
**POMPES GRUNDFOS S.A.,**  
Industriestr. 31, 8305 Dietlikon

Nom/Firme: \_\_\_\_\_

Rue: \_\_\_\_\_

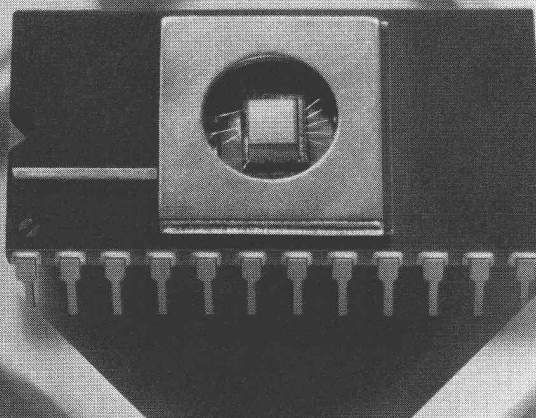
N°/Localité: \_\_\_\_\_



# Schindler Miconic



**Miconic: La manœuvre programmable à microprocesseur la plus performante pour ascenseurs**



Dans le but d'obtenir des performances optimales, Schindler a développé une nouvelle technologie en introduisant le microprocesseur. La production actuelle de Schindler est déjà tournée vers l'avenir. Les nouvelles manœuvres à microprocesseur sont aujourd'hui l'exemple du développement avancé de la production Schindler dans le monde entier. Miconic est une manœuvre programmable pour ascenseurs isolés ou groupés. Cette manœuvre s'applique aussi bien pour des installations simples que pour des ascenseurs à hautes performances. La compacité des éléments miniaturisés conduit à un important gain de place. Les modules Software interchangeables offrent un programme très souple permettant d'adapter les ordres de commande aux conditions de trafic du bâtiment. Il s'agit d'une technique de pointe développée par Schindler, présentant une grande fiabilité.

Schindler No 1 en Europe, est votre meilleur partenaire pour répondre à toutes les questions concernant l'ascenseur.

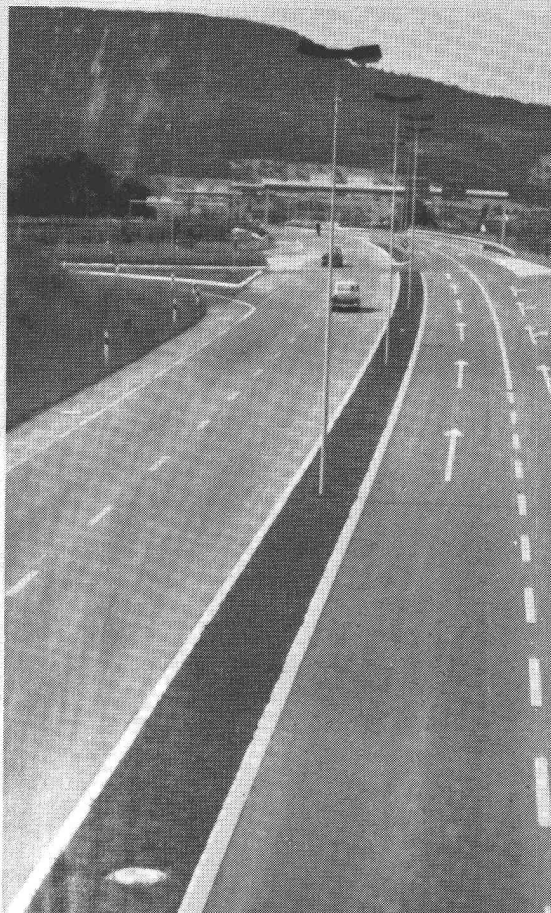
N'hésitez pas à prendre contact avec les spécialistes de notre maison.

**Ascenseurs Schindler + Schlieren S.A.  
6030 Ebikon**

**Direction régionales à Bâle, Berne, Genève,  
Lausanne, Lucerne, St-Gall et Zurich.**

B714

C'est le ton qui  
fait la musique –  
c'est la bordure  
qui fait la route!



B323

Bordures  
pour routes  
et îlots,  
en béton dur



**CIMSA-SILIDUR SA**

1604 PUIDOUX TEL. VENTE : 021/28 85 65  
FABRIQUE : 021/56 19 33

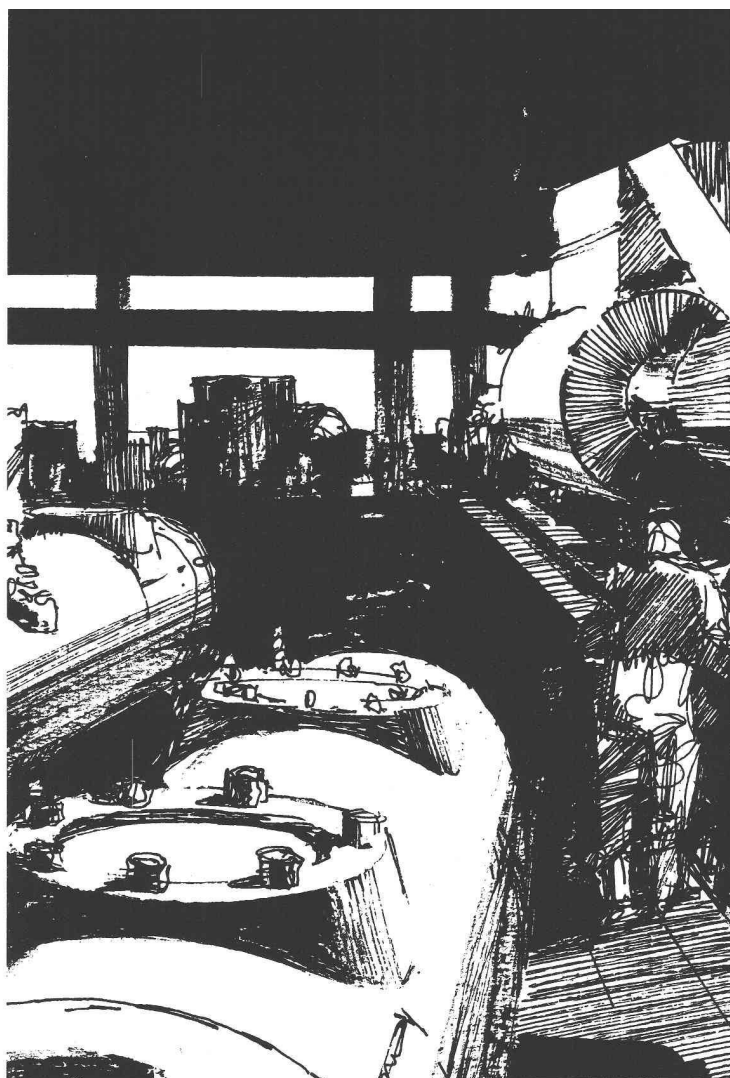
# Pourquoi des tuyaux de pression BUDERUS, en fonte ductile, pour l'eau et le gaz?

1. parce qu'il n'y a pas de moyen de transport plus avantageux quant à son prix, et qui ait autant fait ses preuves!
2. parce que BUDERUS livre promptement!
3. parce que le revêtement intérieur, en mortier au ciment, assure le maintien de la bonne qualité de l'eau potable, même lorsque les conditions d'exploitation sont des plus difficiles!

**Buderus**

**WERNER  
HAGENBUCHER**

Représentation  
générale pour la Suisse  
Waldegg 1, 8126 Zumikon  
Téléphone 01 301 17 92 Télex 56278



## MARCHER SUR UN SOL FERME

Le béton est réellement un matériau merveilleux, cependant certains points faibles ne doivent pas être ignorés. Les effets dus à la circulation, aux piétinements, à l'abrasion, aux coups et aux chocs, à l'humidité, aux diversités de température et aux influences chimiques agressives ne lui conviennent souvent pas.

Par bonheur, le béton peut être protégé de manière efficace. La bonne solution s'appelle ICOSIT®. Cette gamme de matières plastiques et plastiques liquides est adaptée aux exigences de nombreuses industries telles que l'industrie chimique, électronique, du textile, du travail des métaux ainsi qu'à l'industrie alimentaire.

Et ce qui est épatant: Lorsque les délais sont courts, les matières plastiques ICOSIT® peuvent être appliquées avec une rapidité surprenante. Lors de rénovations, même pendant le weekend, si nécessaire. Pour ne pas devoir interrompre le travail de l'usine.

Nous avons développé dernièrement la matière plastique ICOSIT 360. Elle est flexible, recouvre les fissures et fait preuve d'une haute résistance aux effets mécaniques; c'est le revêtement pour sols industriels que vous cherchiez peut-être déjà depuis longtemps.

### COUPON

Veuillez m'informer au sujet des tous nouveaux revêtements de sol ICOSIT® pour l'industrie.

Maison et adresse exacte:

Personne responsable:



**INERTOL AG**

Produits anticorrosifs, Service technique à la clientèle  
Hegmattenstrasse 15, 8404 Winterthur. Tél. 052/27 77 77



Stopsol

**GLACE REFLECHISSANTE  
NEUTRE**

ESTHÉTIQUE - AVANTAGEUX - EFFICACE

**ASSEMBLAGE  
EN VITRAGE ISOLANT  
PAR LES FABRICANTS  
SUISSES**

UN PRODUIT DE GLAVERBEL, BELGIQUE

Stopsol

CRYSTAL SA  
8753 MOLLIS  
☎ 058 / 34 36 36



**TECHNICITÉ • QUALITÉ • SERVICES**

Par de nombreuses et spectaculaires réalisations en Suisse et à l'étranger, **zwahlen & mayr sa** a su imposer à sa clientèle le portrait d'une entreprise de constructions métalliques dynamique, à la pointe du progrès technique.

**zwahlen & mayr sa** propose des solutions originales et économiques dans tous les domaines de ses programmes d'activités. L'entreprise dispose à Aigle d'installations modernes de production largement automatisées.

Elle est ainsi toujours à même de livrer dans des délais courts des fournitures importantes et de haute qualité.

**zwahlen & mayr sa** est en mesure de procéder aux montages les plus délicats dans n'importe quelle partie du monde grâce à sa collaboration permanente avec Giovanola Frères SA, qui possède une grande expérience et des moyens d'action efficaces dans ce domaine.

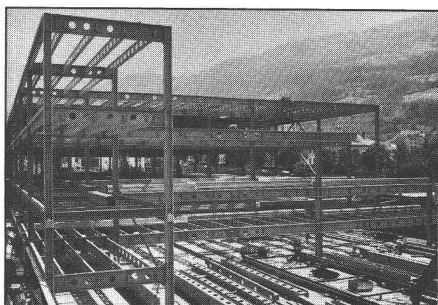
#### Programmes d'activité

##### Constructions métalliques

- ponts-routes et ponts-rails, ponts démontables
- bâtiments industriels, administratifs, centres commerciaux, écoles, installations sportives, hangars d'avions.
- entrepôts de stockage, parkings
- mâts et pylônes

##### Division inoxydable

- tubes soudés en aciers inoxydables pour usages généraux et spéciaux



Ossature d'un centre commercial avec parking au rez



Parking à étages avec accès par rampes



**zwahlen & mayr sa**

Société d'études et de constructions métalliques  
CH-1860 Aigle/VD — Tél. 025/26 19 91 — Télex 456 109

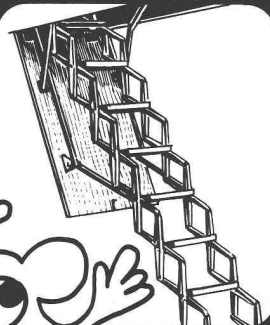
B735

## Les escaliers Columbus

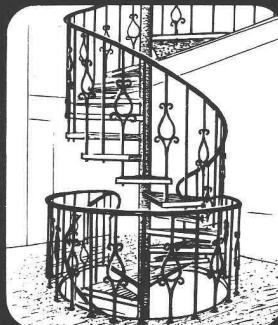
Escaliers télescopiques en fonte d'aluminium (trois modèles, différentes grandeurs)  
Escaliers hélicoïdaux en fonte d'aluminium (trois dimensions)  
Escaliers hélicoïdaux en bois (en toutes dimensions)  
Escaliers coulissants en bois (trois modèles)



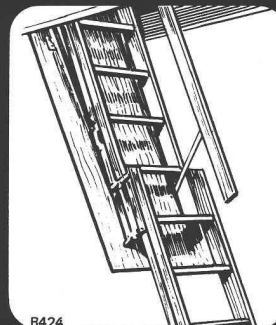
Escaliers télescopiques



Escaliers hélicoïdaux



Escaliers coulissants



B424

**Columbus Treppen AG**

Industriestrasse 9245 Oberbüren Tel. 073 51 37 55







Que ce soit dans des bâtiments administratifs, des banques, des salles d'informatique ou des centrales électriques: les double planchers MERO sont gages de pose impeccable, sûrs et aisément accessibles de tous les circuits de communication. Cela grâce à une gamme complète de solutions à la mesure de toutes les exigences spécifiques.

**En maints endroits, nos double planchers jouent un rôle fondamental.**



**Siegfried Keller SA**

Qualité dans le moindre détail

Constructions métalliques · Eléments de construction  
22, route de la Maladière · 1022 Chavannes-Lausanne · Tél. 021/35 07 12 · Siège à: 8304 Wallisellen

B701

Une activité  
Unikeller

# DOLWASIL

**Le système  
de revêtement pour  
les nouvelles façades et les  
rénovations de bâtiments.**

**Seul  
ce qui respire  
vit et survit.  
Et avec Dolwasil,  
les maisons  
respirent !**

Pour chaque bâtiment qui doit être protégé par un système de revêtement qui respire, utiliser Dolwasil, la peinture aux silicones hydrosoluble pour fonds minéraux.

Les avantages convaincants de Dolwasil sont:

- laisse respirer les murs et les rend perméable à la vapeur d'eau jusqu'à 95%.
- empêche la pénétration de l'eau de pluie.
- caractère microporeux semblable à un revêtement de chaux

- résiste aux alcalins et aux intempéries
- résiste à l'atmosphère industrielle et aux gaz d'échappements
- emploi facile (l'aspect crépis reste conservé)

Dolwasil protège et orne de façon durable les façades. Idéal pour des bâtiments protégés et classés monuments historiques. Près de 200 teintes assurent une réalisation optimale des coloris.



**Dold SA**  
Couleurs et vernis  
CH-8304 Wallisellen  
01 / 830 20 22

Représentations en Suisse romande :

- |                |  |
|----------------|--|
| 1000 Lausanne: | A. Delvecchio, Couleurs et vernis SA<br>Route de Bel-Air 1 |
| 1202 Genève:   | A. Delvecchio, Couleurs et vernis SA<br>Rue Tronchin 28    |
| 1950 Sion:     | Proz frères SA, Rue de l'Industrie                         |
| 3902 Glis VS:  | Theler Farben AG, Zwyngarten 12                            |
| 2900 Delémont: | Matériaux SABAG, rte. de Berne 1                           |

B736



## SA DES CARRIÈRES GUBER ALPNACH

Nous livrons :

### Pavés

Dimensions diverses

### Bordures

### Bordurettes

**Moellons** de revêtement pour appareils écossais et à assise horizontale

**Moellons** pour assises régulières

**Moellons** bruts pour maçonnerie cyclopéenne

**GUBER - Pierres naturelles** pour constructions nouvelles et rénovations

Documentation sur demande

## SA DES CARRIÈRES GUBER ALPNACH

Téléphone (041) 96 17 44

B529

# 'Je tiens à éliminer d'emblée tout accident dû à l'électricité'

déclare l'architecte Richard G.  
à l'électricien

La réponse:  
Protection différentielle  
avec les appareils  
du spécialiste:



CMC Carl Maier + Cie SA  
8201 Schaffhouse

Suisse romande: Agence de Renens, 1020 Renens  
Tél. 021/35 61 71

B756



## Portes en fibre de verre

Système BUTZBACH par éléments

- Panneaux translucides à 70%
- Isolation thermique élevée (val. 2,1 kcal/m<sup>2</sup> h °C)
- Grande résistance aux chocs
- Fonctionnement silencieux et rapide (20 cm/sec)
- Sécurité conforme aux normes CNA

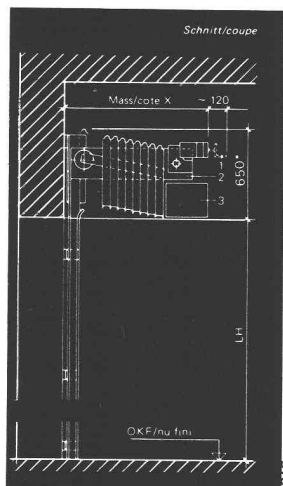


FABRIQUE DE STORES

**LAMELMATIC SA**

Chemin Vert 33, 1800 Vevey. Tél. 021/51 14 76

Représentation  
en Suisse romande:



Représentation générale:

**STAWIN AG**, Türen und Tore, Schützenstrasse 21, 8304 Wallisellen. Tél. 01/830 58 58. Tx 52747



## La caisse de prévoyance SIA UTS FAS FSAI une alternative pour votre prévoyance du personnel!

### Le but

La prévoyance consécutive pour la vieillesse, les survivants et de l'invalidité pour les membres des associations techniques par moyen d'organisation autonome avec propre administration (composition paritaire du conseil de fondation d'employeurs et d'employés affiliés).

### Les avantages

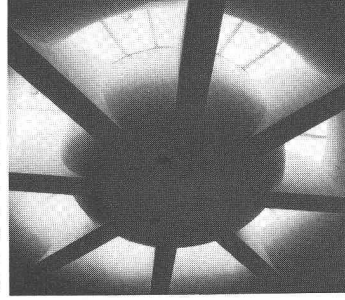
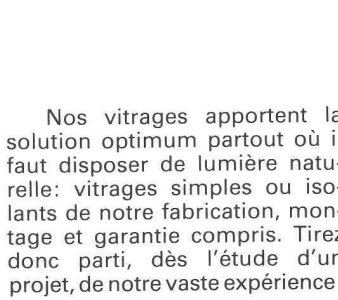
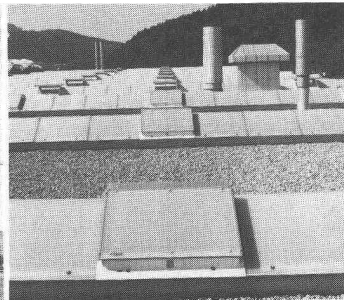
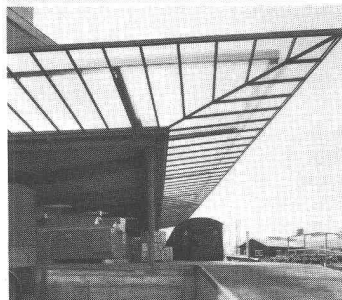
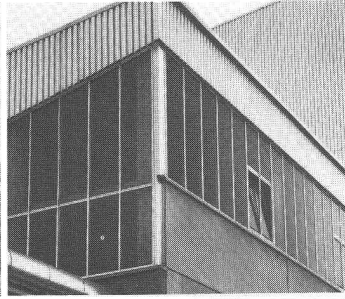
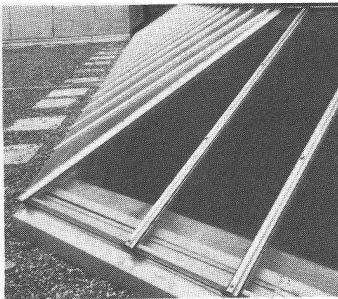
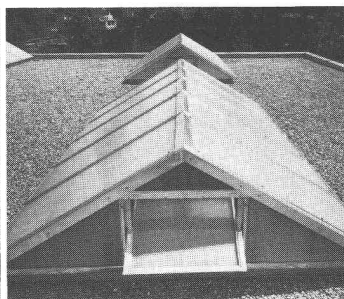
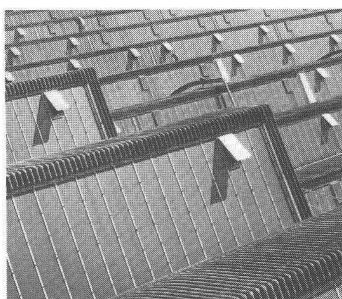
Une caisse de rentes (rentes de vieillesse, d'invalidité, de veuve et d'orphelin) avec possibilité de choisir un capital de vieillesse (10 rentes garanties); d'importantes différences de prestations par rapport aux autres possibilités de prévoyance.

### La sécurité

est garantie par la structure actuarielle et des conseils réguliers par des experts neutres; par la réassurance et grâce à la tenue du secrétariat et le placement des fonds de prévoyance par une société fiduciaire parmi les plus grandes et les plus réputées de Suisse, disposant de spécialistes dans tous les domaines.

Demandez d'autres informations auprès de la:  
Caisse de Prévoyance SIA UTS FAS FSAI,  
Waisenhausplatz 25, Case postale 2613, 3001 Berne,  
Tél. 031/22 90 52

Veuillez me donner des renseignements plus détaillés:  
Nom: \_\_\_\_\_  
Rue: \_\_\_\_\_  
Lieu: \_\_\_\_\_  
NP: \_\_\_\_\_



Nos vitrages apportent la solution optimum partout où il faut disposer de lumière naturelle: vitrages simples ou isolants de notre fabrication, montage et garantie compris. Tirez donc parti, dès l'étude d'un projet, de notre vaste expérience!

## Utilisation optimum de la lumière du jour.



### Siegfried Keller SA

Qualité dans le moindre détail

Constructions métalliques · Eléments de construction  
22, route de la Maladière · 1022 Chavannes-Lausanne · Tél. 021/35 07 12 · Siège à: 8304 Wallisellen



# OZALID

Un nom devenu synonyme d'une gamme étendue de tireuses héliographiques répondant à toutes les exigences, adaptées à toutes les dimensions d'entreprise, sans parler des appareils auxiliaires et de service d'entretien. Le tout à des prix qui, même à y regarder de près, restent très intéressants.

**Heliostar 2**  
spécialement conçu  
pour petites sociétés

**Regma A 130**  
l'appareil héliographique  
qui s'adresse aux grandes  
entreprises

**Regma A 150, A 170**  
des installations héliographiques  
à haute performance

**Machines à  
héliographier Bodan**  
pour moyennes et grandes  
entreprises

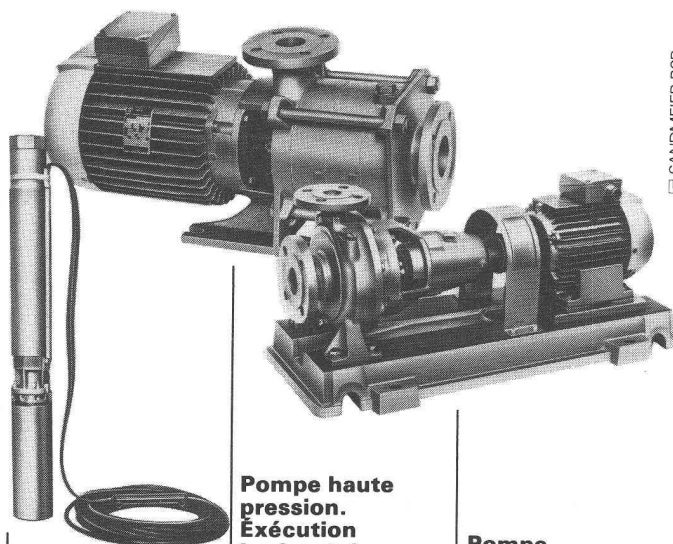
**Massicots Bodan**  
différentes exécutions,  
diverses longueurs de coupe

## OZALID

Parce que toute lumière a sa source

OZALID AG  
Herostrasse 7  
8048 Zürich  
Téléphone 01/627171

# Pompes centrifuges pour eau ou liquides purs



SANDMEIER BSR

**Pompe haute  
pression.**  
Exécution  
horizontale  
ou verticale  
Pour aduction d'eau  
lavage et l'industrie

**Pompe  
monocellulaire  
normalisée  
DIN 24255  
sur plaque  
ou monobloc.**  
Pour circulation  
d'eau jusqu'à 140°C  
pour chauffage  
et l'industrie

**Pompe haute  
pression  
exécution  
submersible**  
Pour aduction d'eau  
arrosage de cultures  
et l'industrie

## EGGER

Emile Egger & Cie SA  
Fabrique de pompes et de machines  
2088 Cressier NE/Suisse  
Tél. 038 48 11 22, Télex 35 207

**Nos ingénieurs connaissent la  
solution à vos problèmes**

# 4

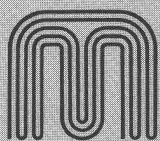
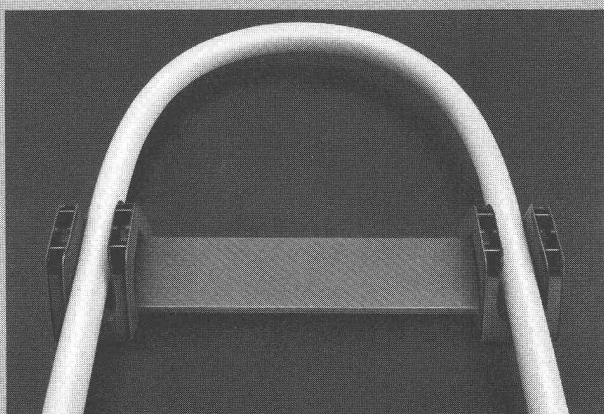
**des raisons  
pour lesquelles  
le chauffage par le sol  
MULTIBETON® est aujourd'hui  
no 1 en Europe du chauffage  
à basse température:**

**1. MULTIBETON offre la sécurité!**  
Sécurité due à la très haute qualité du tube  
rose et garantie par la compétence des spé-  
cialistes chargés de la pose.

**2. MULTIBETON a fait ses preuves!**  
Le système MULTIBETON est dans exploita-  
tion depuis plus de dix ans.  
Notre meilleure référence: 90'000 unités  
d'habitation représentant 8 millions de m<sup>2</sup> de  
sol équipé.

**3. MULTIBETON est économique!**  
Voilà qui compte, de nos jours! Grâce à un  
spectre thermique particulièrement favorable,  
économie des frais de chauffage de 10%  
ou davantage!

**4. MULTIBETON a de l'avenir!**  
Le système peut en tout temps être équipé  
de collecteurs solaires ou de pompes à  
chaleur. MULTIBETON est prêt aujourd'hui  
déjà pour les énergies du futur.



**MULTIBETON®  
Chauffage par le sol**

*Le système de chauffage multi-efficace.*

GRÜNDLER S.A. 8202 Schaffhouse  
Tél. 053/5 11 67



**Les professionnels  
des toits plats  
choisissent Sarnafil®.**

*Et cela pour de bonnes raisons:*



B488

Port-franc, Genève – Architecte: Koechlin René et Mozer Marc, Genève  
7'000 m<sup>2</sup> fixés mécaniquement

Lorsque les professionnels des toits plats testent Sarnafil et le considèrent comme satisfaisant, cela veut déjà dire beaucoup. Si de tels spécialistes avec autant d'expérience utilisent Sarnafil depuis des années, cela veut tout dire.

Ce que les professionnels des toits plats constatent unanimement, c'est l'enthousiasme des collaborateurs Sarna pour leur produit. La véritable «passion» qu'ils vouent à chaque objet fait que tout l'étanchement Sarnafil joue exactement de A à Z.

Chez Sarna, nous appelons cela: Etanchement des toits plats avec système.



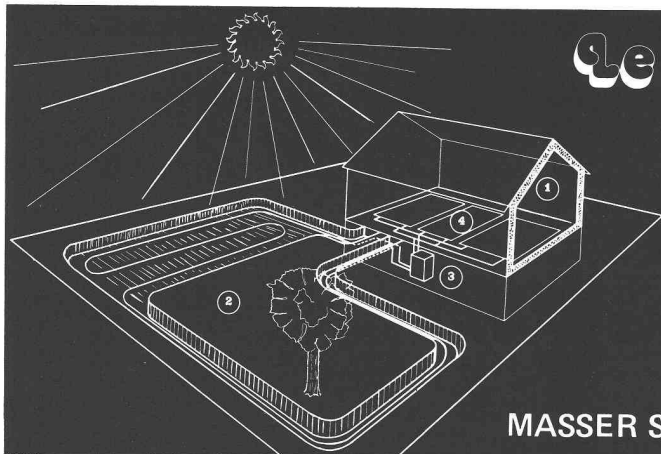
**Sarna**

**Sarna Plastiques SA**

Service technique et vente  
pour la Suisse Romande  
35, Chemin de Bonne Espérance  
1006 Lausanne/Suisse  
Téléphone 021 29 54 13



**Sarnafil®:**  
**Etanchements des toits plats avec système.**



## Le système "D. Masser"

Un chauffage solaire par pompe à chaleur  
sûr, fiable, efficace... économique

1. isoler
2. capter
3. valoriser
4. chauffer

4 techniques mais un seul responsable

Devis sans frais ni engagement

MASSER S.A. 3 rue de la gare 1110 Morges. Tél. 021/ 71 66 11

B447



### + BREV.+ Porte-skis VOGEL

Construction en métal très solide  
zinguée au feu.

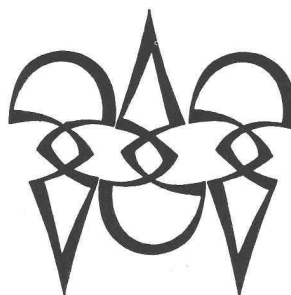
Projection et installation de locaux  
de skis. Livraison de pièces pour  
l'automontage.

Pour hôtels, chalets, écoles, mai-  
sons, appartements, etc.

Différents modèles, jusqu'à 16  
paires de skis par mètre courant.

ERWIN VOGEL  
Porte-skis Vogel  
Am See 503  
8882 Unterterzen  
Tél. 085/4 22 12

B645



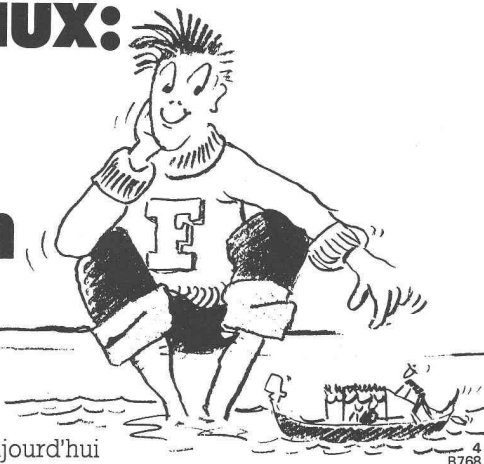
## Polygravia

Photogravure et Offset  
G. Edelmann

☎ 368980  
Borde 28 bis  
1018 Lausanne

B50

# A propos de canaux: du temps de Venise et d'Amsterdam nous n'existions pas encore.



Vous trouverez par contre aujourd'hui  
nos éléments utilisés partout. Comme canaux  
dans les installations de chauffage à distance,  
pour l'écoulement des eaux, comme rigoles  
de route, pour l'assainissement.

Des éléments bien conçus, des  
systèmes rationnels - avec couvercle ou  
grille - qui indiquent le bon chemin à tous les  
débits jusqu'au plus petit filet d'eau. Ceci  
dans les délais les plus brefs, mais pour une  
durée considérable; car nous livrons de stock.  
Rapidement. L'idéal pour tous les projets  
moins importants que Venise ou Amsterdam.

## FAVRE

**Vous pouvez bâtir sur  
notre expérience**

Favre & Cie SA, Fabrique de produits en béton, 1897 Bouveret, tél. 025-81 23 31  
Usines à: 8304 Wallisellen, tél. 01-830 20 11, 5236 Remigen, tél. 056-44 10 90, 4658 Däniken, tél. 062-65 17 17, 2542 Pieterlen, tél. 032-87 15 34



## WM — La technique d'évacuation des eaux usées

### 1. Garniture d'écoulement en fonte pour toiture, PASSAVANT

en une ou deux parties, réglable en hauteur avec anneaux de surélévation, grille sphérique, ou plate, ronde ou carrée, praticable, ou résistant au trafic lourd. Pourvue, non seulement d'une surface de collage, mais avec en plus, d'une bride de fixation assurant une liaison très résistante. Approuvé VSA.

### 2. Grille de sol PASSAVANT

en 2 parties, ajustable latéralement et en hauteur, grille en Cr-Ni.

### 3. Séparateur à graisse PASSAVANT

approuvé VSA. Livrable: en fonte, en acier, GFK, en béton armé, capacité de 2 à 40 l/s. Egalement livrable avec dispositif de rinçage et de vidange automatique.

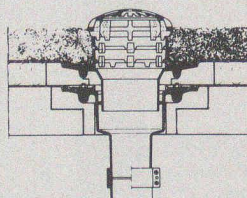
### 4. Séparateur à huile et à essence PASSAVANT

Capacité: de 0,5 à 500 l/s, approuvé VSA. Livrable en fonte, en acier, en béton armé, dispositif d'alarme contre le débordement. Epuration ultérieure par un filtre à base de charbon actif.

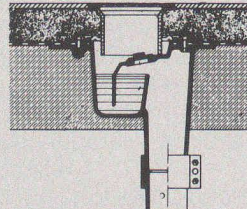
### 5. Recouvrement en ALUMINIUM

pour regards ou puits de contrôle avec revêtement supérieur à choix, belle apparence, faible poids, prix avantageux. Exécution normale, ou étanche à l'eau et aux gaz. Egalement livrable avec couvercle en forte tôle de fer striée.

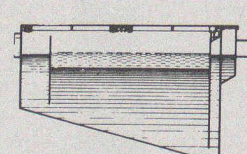
1



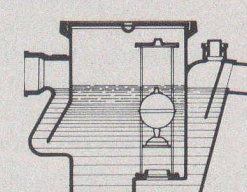
2



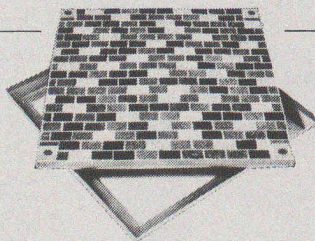
3



4



5



Adresse:

\_\_\_\_\_  
\_\_\_\_\_  
\_\_\_\_\_  
\_\_\_\_\_

IAS 60

B688

**Papa,  
où va la neige  
quand elle  
s'en va?**

Polydrain est le caniveau suisse en Pewetong offrant plus d'avantages que n'importe quel autre. Pour plus de renseignements, veuillez envoyer cette annonce à la maison Poly-Bau-elemente AG, Webereistrasse 47, 8134 Adliswil. Tél. 01/710 42 42.

Nom \_\_\_\_\_

Maison \_\_\_\_\_

No et rue \_\_\_\_\_

NPA et localité \_\_\_\_\_

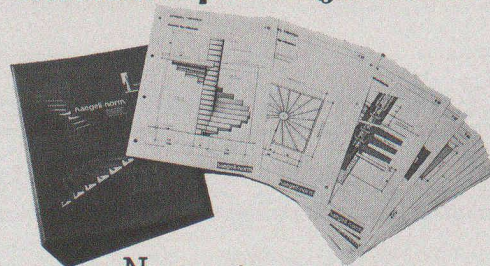
Tél. \_\_\_\_\_

**polybau**  
POLY-BAUELEMENTE AG

B747

**BON**

**Vous permettant de recevoir  
un catalogue personnel  
pour l'étude d'escaliers  
normalisés par Naegeli-Norm**



Notre catalogue  
d'étude comprend  
environ 40 pages

et fournit tous les renseignements  
nécessaires concernant nos escaliers  
à lamelles, hélicoïdaux et colimançon.

Les dessins, à l'échelle 1:20 (les détails 1:10), facilitent énormément les travaux d'étude nécessaires. Les feuilles sont réunies dans un classeur en plastique très résistant. En nous retournant cette annonce, vous recevez gratuitement votre catalogue personnel.

**Naegeli-Norm SA**  
8401 Winterthur

**Eléments en béton**  
Téléphone 052 36 14 64

**naegeli-norm**

B731



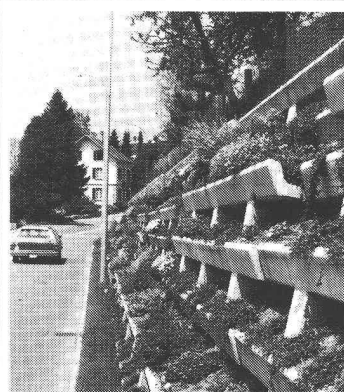


- Soba-Naissances et accessoires Type GS
- Soba-Ventilation Type GS
  - Soba-Manchons Type GS
  - Soba-Bande de recouvrement
- Soba-Rail d'ancrage Type GS
  - Soba-Dilatation Type GS (Néoprène) 1-tête, 2-têtes, continue
- Soba-Dilatation pour chéneaux Type GS
  - Soba-Clôtures de rive Type GS
- Soba-Allège en tôle pliée Type Lock
  - Bande d'étanchéité Soba Type Europa M et Type Europa G
- Naissance Optima Type GS
  - Tôles de Construction

**Une marque déposée  
qui équivaut  
à une garantie  
de qualité et de sécurité**



Les produits Soba sont en vente  
chez les marchands de fer et de fournitures  
pour la construction.  
Demandez notre documentation détaillée.  
Tél. 056/83 23 83 Schoop & Cie SA, 5401 Baden



**EVERGREEN®**  
Mur anti-bruit  
Mur de soutènement  
Profitez de notre expérience!  
ICEGO SA  
1163 Etoy / VD  
Tél. 021 / 76 32 72

B672

**H. A. AUCLIN**  
**J.M. LOETSCHER**  
successeur

PHOTOGRAVURE PHOTOLITHO  
Place du Tunnel 10 Lausanne / 23 64 40

B155



**interim**

021/204077 Lausanne

061/436650 Bâle

032/939008 Moutier

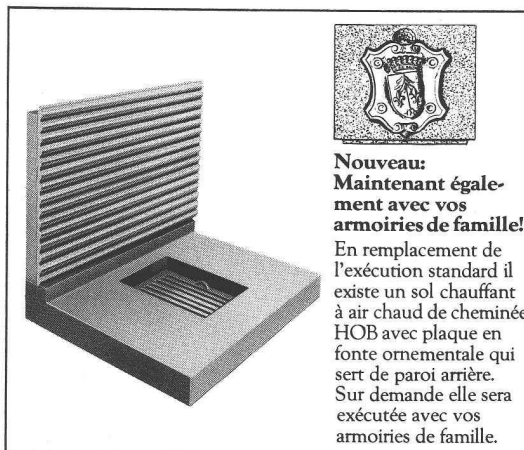


B404

## **Le nouveau sol de cheminée HOB à air chaud avec paroi arrière vous procure jusqu'à 10000 kcal et plus par heure**

Il peut être implanté sans problème dans la plupart des cheminées existantes et laisse entière liberté à l'architecte même lors de la conception d'installations nouvelles.

Le système est simple mais efficace: un ventilateur silencieux, réglable sans paliers, aspire l'air froid et le dirige à travers le sol chauffant et la paroi arrière pour le restituer à la pièce en passant à côté du feu. Peu de temps après l'allumage une chaleur agréable s'écoule des grilles de sortie réglables disposées au socle de la cheminée, se répandant rapidement et uniformément dans toute la pièce. Elle est complétée par la chaleur rayonnante qui est particulièrement élevée grâce à l'utilisation de fonte à double paroi (garantissant une longue durée de service) et une isolation remarquable.



**Nouveau:  
Maintenant égale-  
ment avec vos  
armoiries de famille!**

En remplacement de l'exécution standard il existe un sol chauffant à air chaud de cheminée HOB avec plaque en fonte ornementale qui sert de paroi arrière. Sur demande elle sera exécutée avec vos armoiries de famille.

### **Bon d'information**

Veuillez m'envoyer sans engagement votre documentation et vos références sur le sol de cheminée HOB à paroi arrière.

Nom: \_\_\_\_\_

Adresse: \_\_\_\_\_

NPA/Lieu: \_\_\_\_\_

A envoyer à:

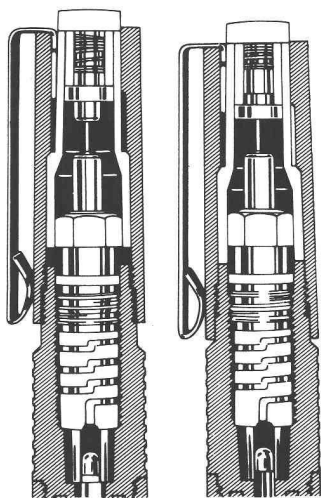


**Hans Odermatt**

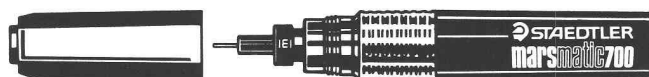
Construction de cheminées, 4512 Bellach  
Téléphone 065/38 36 46/47

B785

# Solution spécifique



## à vos problèmes pratiques voici marsmatic700



**Votre nouveau stylo à encre de Chine**

Démarrage immédiat, étanchéité parfaite,  
tracé impeccable, utilisation sans contrainte.

marsmatic, 700 un produit  
**STAEDTLER**  
en vente dans les commerces spécialisés

### Agents généraux:

Rud. Baumgartner-Heim + Co. AG  
Pfingstweidstrasse 31B · 8031 Zürich  
Téléphone: 01/448277

### Liste des dépositaires **marsmatic700**

**Fribourg:** J. C. Meyer S. A.  
**Genève:** Michel Ding, Racher + Cie. S. A.  
**La Chaux-de-Fonds:** Papeterie Reymond.  
**Lausanne:** Krieg + Cie., Pacola S. A.  
**Martigny VS:** Marcel Gaillard et Fils S. A.  
**Monthey VS:** Marcel Gaillard et Fils S. A.  
**Neuchâtel:** Papeterie Reymond.  
**Sion VS:** Papeterie Pfefferlé.  
**Vevey VD:** Papeterie Rithener.

# Escalier mobile

**De grands avantages  
sur un  
espace très restreint.**



**L'escalier qui a prouvé plus de 100 000 fois  
son efficacité!**

Modèle 1 75/150.  
Modèle 3 70/130 (évent. 65/120).  
Modèle 5 70/130 en trois pièces.

Si la place sous les combles est très restreinte, on  
peut obtenir, contre supplément de prix, le

**Modèle 1** télescopique, ou le  
**Modèle 3** rabattable.

Sur demande et contre supplément de prix, étan-  
chéification de feuillure et isolation complémen-  
taire du plafond.

**Feldmann & Cie SA, 3250 Lyss**

Constructions en bois Téléphone 032/84 11 84

## C'est le moment de vivre enfin chez vous!

**Le Crédit foncier vaudois  
vous aide à payer votre maison  
ou votre appartement - pour  
le prix d'un loyer modique!**

*Il est spécialiste des prêts sur immeubles,  
gérant de la Caisse d'Epargne Cantonale  
Vaudoise garantie à 100% par l'Etat.*



**Crédit  
foncier  
vaudois**

votre banque  
sûre

place Chauderon  
1000 Lausanne 9  
tél. 021'20 60.11  
49 agences et  
bureaux dans  
le canton.



### BON - DOCUMENTATION

Je veux construire/acquérir ma maison/  
mon appartement et vous prie de  
☐ prendre contact avec moi pour une entrevue  
sans engagement;  
☐ me faire parvenir vos conditions actuelles de  
prêts, exemples pratiques à l'appui.

Prénom, nom .....

Rue, n° .....

NPA, localité .....

N° tél. privé ..... prof. ....

A expédier au: CRÉDIT FONCIER VAUDOIS



**compriband®**  
**Le joint d'étanchéité durable**  
**mondialement connu**  
*pour l'industrie, la construction et le génie civil*

**tegum**  
 Tegum AG  
 8570 Weinfelden  
 Tannenwiesenstr. 11  
 072 211 777  
 Fabrication et  
 vente d'articles  
 techniques  
 Autres sources d'approvisionnement  
 sur demande

**répond à toutes les exigences**

**Sécurité**  
**pour vos tuyaux**  
 avec les colliers de tuyau **FALU**  
**six fois soudés par bossages.**  
**En vente dans le commerce de la branche.**

K. Fassbind-Ludwig + Cie  
 Rickenstrasse  
 8646 Wagen près Jona SG  
 Telefon 055 28 31 44

**VEROPLAN®**  
 UN PRODUIT DE SIKI-SUISSE

L'alternative  
 Le lé d'étanchéité en PVC de haute qualité

Société anonyme pour  
 la vente de matériaux  
 isolants et d'étanchéité

Froburgstrasse 15  
 4600 Olten  
 Telefon 062 21 06 41

**VERBIA**

**Soba-Bande de dilatation**  
**Type Europa G**  
  
 Résiste aux plus hautes sollicitations. Sécurité maximale. Demandez notre documentation détaillée.  
 Tél. 056/83 23 83 Schoop & Cie SA, 5401 Baden

L'énergie qu'on n'utilise pas  
 est la moins chère de toutes  
**CALOFLEX®**  
**Chauffage par le sol**  
 Pour informations et documentation:  
 Thermowag AG Zürich, Sonnentstr. 5, 8600 Dübendorf,  
 tél. 01 821 09 21

**en un temps difficile**  
**on un temps difficile**

votre publicité doit plus que jamais  
 viser juste. « Ingénieurs et architectes  
 suisses » s'adresse à des chefs d'en-  
 treprise, à des cadres responsables,  
 à ceux dont dépendent les décisions.

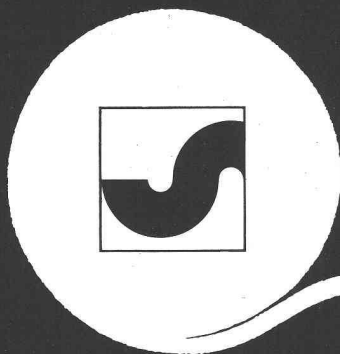
ETUDES PROJETS FABRICATION POSE REPARATIONS ENTRETIENS  
 ENSEIGNES LUMINEUSES ET NON LUMINEUSES - ORIENTATION SIMPLE ET COMPLEXE - IDENTIFICATION  
 SIGNALISATION - STRUCTURES ET APPLICATIONS IMPORTANTES DE PLEXIGLAS ET AUTRES PLASTIQUES

Photocomposition - Sérigraphie - Peinture en lettres - Tôlerie fine - Peinture industrielle

**021 91 23 23**

1033 CHESEAUX-SUR-LAUSANNE  
 Téléx 26324 WNSA

**westineon®**



# Votre nontissé **SODOCA**®

ALBRECHT XXX 5

Représentation générale: Muhlebach SA  
nontissés industriels  
5200 Brougg, Tél. 056/94 51 11

**muhlebach**

## Vente et dépôts

Aigle Gétaz Romang SA 025/ 26 36 21  
Basel W. Tschopp AG 061/ 50 55 88  
Bern Albert Wahlen AG 031/ 41 31 31  
Biel/Bienne Sabag AG/SA 032/ 22 58 44  
Bulle E. Glasson + Cie SA 029/ 3 11 33  
Bussigny Gétaz Romang SA 021/ 89 10 31  
Château d'Oex Gétaz Romang SA 029/ 4 75 75  
Châtel-St-Denis Gétaz Romang SA 021/ 56 71 18  
Chur Baubedarf Chur 081/ 24 83 83  
Delémont Matériaux Sabag SA 066/ 21 12 81

Flüelen  
Fribourg-Givisiez  
Gebenstorf  
Giubiasco  
Illanz  
Montreux  
Palézieux  
Payerne  
Regensdorf  
Romont  
Roveredo (Mesolcina)

B. Ziegler 044/ 2 12 95  
Glasson Matériaux SA 037/ 83 11 01  
Baubedarf Gebenstorf 056/ 23 35 55  
Edilcentro SA 092/ 27 18 31  
Baubedarf Illanz 086/ 2 39 29  
Gétaz Romang SA 021/ 61 55 77  
E. Glasson + Cie SA 021/ 93 81 06  
J. Rapin SA 037/ 61 28 21  
Baubedarf Zürich AG 01/840 27 27  
E. Glasson + Cie SA 037/ 52 15 15  
Edilcentro SA 092/ 82 12 66

Sargans  
Sion  
La Souste/Susten  
Thun  
Vevey  
Visp/Viège  
Wil SG  
Winterthur  
Yverdon  
Zernez  
Zürich

Baucenter Sargans AG 085/ 2 38 31  
Gétaz Romang SA 027/ 22 89 31  
Gétaz Romang SA 027/ 23 12 58  
Baumaterial AG Thun 033/ 23 31 23  
Gétaz Romang SA 021/ 51 05 31  
Gétaz Romang SA 028/ 48 11 41  
Baumaterial AG Wil 073/ 23 54 54  
Streiff Baumaterial AG 052/ 28 22 21  
Gétaz Romang SA 024/ 25 81 91  
Baubedarf Zernez 082/ 8 12 80  
Baubedarf Zürich AG 01/ 44 03 11

B853

Pour un projet de développement rural dans un pays francophone de l'Afrique de l'ouest, nous cherchons, pour une période de 1 ½ à 2 ans, un

## ingénieur du génie rural ou civil

pour la surveillance et/ou l'exécution de tous les travaux d'infrastructure technique, notamment:

- la mise en place de l'adduction d'eau pour les villages et les zones de pâturage;
- les constructions rurales du secteur élevage (centres de tri, abreuvoirs, clôtures, etc.);
- l'entretien des routes et la construction des pistes rurales;
- le réaménagement d'un petit périmètre irrigué;
- levé et établissement de cartes des réalisations.

Nous demandons une expérience comme chef de chantier (y compris logistique, gestion du personnel, travaux administratifs et comptabilité), la volonté de s'intégrer dans l'équipe des experts en place et la compréhension des problèmes spécifiques d'un travail dans un pays du tiers monde.

Si vous êtes intéressé à ce poste, nous vous prions de nous envoyer votre candidature accompagnée des documents habituels.



**Universal Ingénieurs-Conseils S.A.**

Malzgasse 30  
4010 Bâle

**DUPUIS & CIE**

CLICHÉS - PHOTOLITHOS

CHENEAU-DE-BOURG 3 TÉL. 23 39 23 LAUSANNE

B32

### Représentation régionale pour des maisons préfabriquées

Nous cherchons un bureau d'architecture qui peut se charger d'une représentation régionale pour la construction et vente de maisons préfabriquées à prix favorables.

Chur - St. Moritz - Bern - Biel - Luzern - Altdorf - Neuchâtel - Fribourg - Delémont  
- Moutier - Genève - Lausanne.

Offres sous chiffre B 03-990593 à Publicitas, 4010 Bâle.

Les connaisseurs  
utilisent

**Soba-**  
**Clôtures de rives**  
**Type GS 11, GS 21,**  
**GS 31**



Elégantes  
et économiques.  
Demandez notre  
documentation  
détaillée.  
Tél. 056/83 23 83

Schoop & Cie SA,  
5401 Baden



B475



**Nous créons**  
*en rendant*  
**plus de place**  
*utile*  
**dans vos bureaux**  
*l'espace*  
**archives,**  
*auparavant*  
**entrepôts et**  
*perdu*  
**parkings.**

B741

**COMPACTUS** COMPACTUS SA  
 5507 Mellingen  
 Tél. 056 91 10 34  
**Le créateur de place de Mellingen**

## VILLE DE VEVEY

La Municipalité de Vevey met au concours le poste de

## chef du service des domaines et bâtiments

### Exigences:

- technicien-architecte ETS avec au minimum 5 ans de pratique,  
ou dessinateur-architecte avec 10 ans de pratique ou connaissances jugées équivalentes;
- expérience de l'organisation et de la conduite de chantiers;
- aptitude à diriger du personnel (technique, administratif et ouvrier);
- connaissance des travaux administratifs et aptitude à rédiger des rapports et préavis;
- être domicilié à Vevey ou s'engager à y élire domicile dans le délai d'une année.

Entrée en fonctions à convenir.

Les offres manuscrites, accompagnées d'un curriculum vitae, de copies de diplômes et certificats, de références et d'une photographie récente, sont à adresser au Greffe municipal, service du personnel, Hôtel de Ville, 1800 Vevey.

## VILLE D'ESTAVAYER-LE-LAC

## Concours d'architecture pour la construction d'une grande salle communale

Le Conseil communal de la Ville d'Estavayer-le-Lac ouvre un concours d'architecture sous la forme d'un concours de projets pour la construction d'une grande salle et de ses locaux annexes.

### Conditions de participation

Le concours est ouvert aux architectes domiciliés ou établis au 1<sup>er</sup> janvier 1981 sur le territoire du canton de Fribourg et inscrits au registre des personnes autorisées à établir des projets de construction tenu par l'Office des constructions et de l'aménagement du territoire, dans la catégorie définie par l'article 62, lettre A, ouvrages du bâtiment, de la loi cantonale sur les constructions du 15 mai 1962, nouveau texte selon l'article 137 de la loi sur les routes du 15 décembre 1967.

Les architectes désirant participer à ce concours peuvent prendre connaissance du règlement et du programme, et s'inscrire en se procurant les documents contre un dépôt de **Fr. 100.—** en s'adressant du 4 au 15 mai, de 7 h. 30 à 12 h., et de 14 h. à 18 h., à l'Administration communale.

### Délai de remise des documents

Le vendredi 25 septembre 1981 à 18 h.

### Prix

Une somme de **Fr. 32 000.—** est mise à la disposition du Jury pour l'attribution de prix et achats éventuels.

**Le Conseil communal**



# Les calories s'envolent par le toit ...et votre argent par la fenêtre? Améliorez votre isolation avec un «Plus Roof» et Roofmate SL.

Si vos notes de chauffage mensuelles vous donnent l'impression de payer le chauffage de la Suisse entière, c'est peut être vrai. Jusqu'à 40% de l'énergie calorifique gaspillée peut être imputable à la mauvaise isolation d'un toit.

Etes-vous propriétaire ou gérant de grands immeubles avec des notes de chauffage très élevées? Si oui, pourquoi ne pas vérifier l'efficacité de votre isolation courante de toiture par rapport à ce que vous obtiendrez par une amélioration thermique avec Roofmate\* SL. Et vérifiez ce qu'une amélioration vous coûterait. Vous verrez qu'elle ne coûte pas autant que vous pouvez le penser.

En effet, avec l'idée de «Plus Roof», les panneaux Roofmate SL, en raison de leur structure à cellules fermées, peuvent être

appliqués directement sur l'étanchéité existante ou renouvée s'il y a lieu; ainsi Roofmate SL protège la toiture et améliore l'isolation.

C'est facile, rapide et peu coûteux. Cela peut être effectué par presque tous les temps, sans gêne pour vos occupants. Et la valeur k de votre toiture est diminuée d'une façon étonnante et permanente.

Des hauteurs du Nord de l'Alaska aux déserts de Dubaï, et du sommet de la Jungfrau au fond du Valais - Roofmate, et son produit frère Styrofoam\*, ont prouvé leur qualité de matériaux d'isolation de premier ordre. Ils peuvent être utilisés dans toute la gamme des applications du bâtiment. Toitures plates et inclinées. Parois intérieures. Sols et planchers.

Ponts thermiques. Isolation périphérique de caves, et coffrages perdus.

Pour des informations complémentaires, envoyez-nous seulement le coupon.

**Il n'y a qu'un Styrofoam et un Roofmate SL. Et ils sont fabriqués par Dow.**



\*Marque déposée - The Dow Chemical Company.

B780

Prière de m'envoyer une documentation sur l'isolation pour planchers ☐ murs ☐ toitures ☐  
Prière de me rendre visite ☐

Nom

Titre

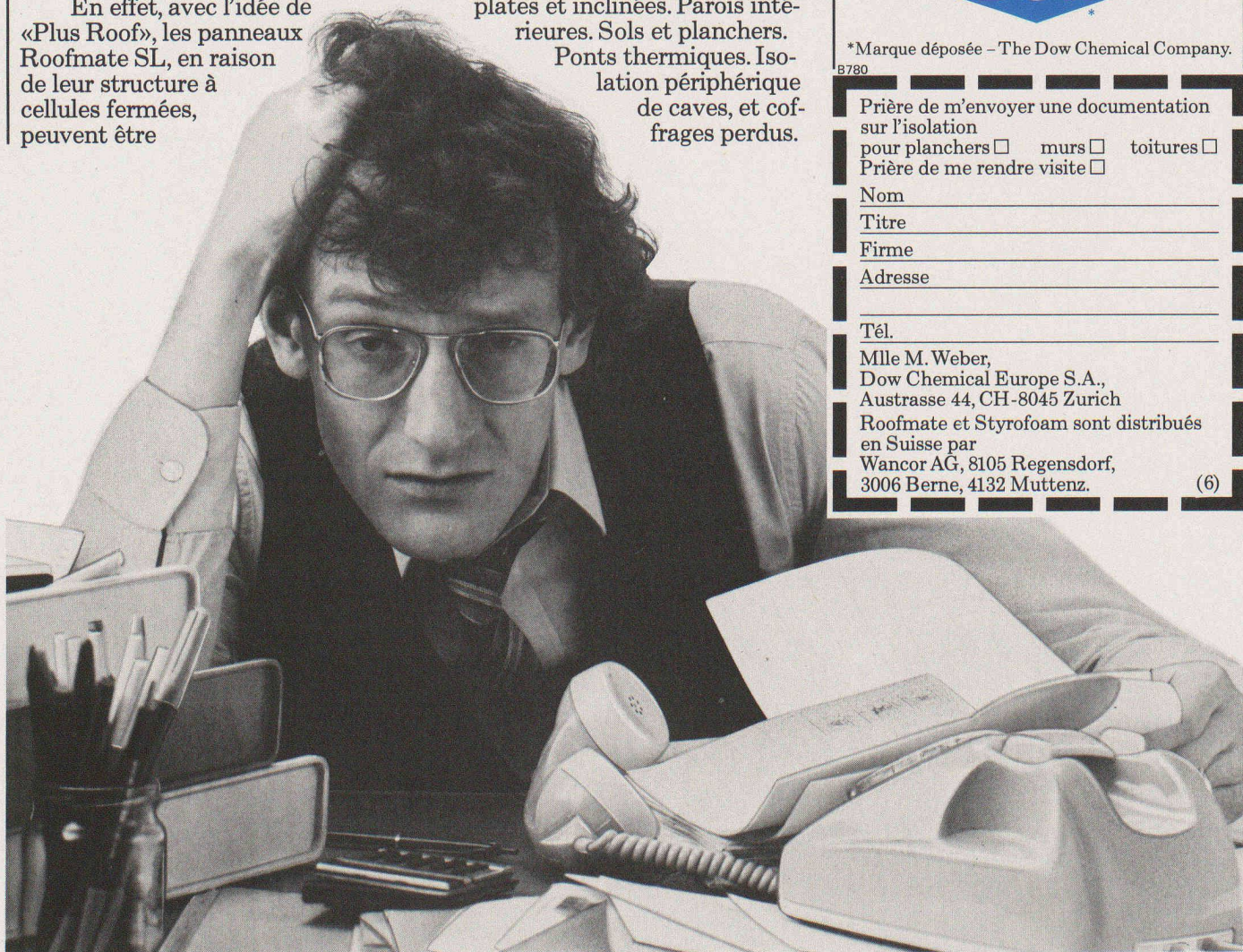
Firme

Adresse

Tél.

Mlle M. Weber,  
Dow Chemical Europe S.A.,  
Austrasse 44, CH-8045 Zurich  
Roofmate et Styrofoam sont distribués  
en Suisse par  
Wancor AG, 8105 Regensdorf,  
3006 Berne, 4132 Muttentz.

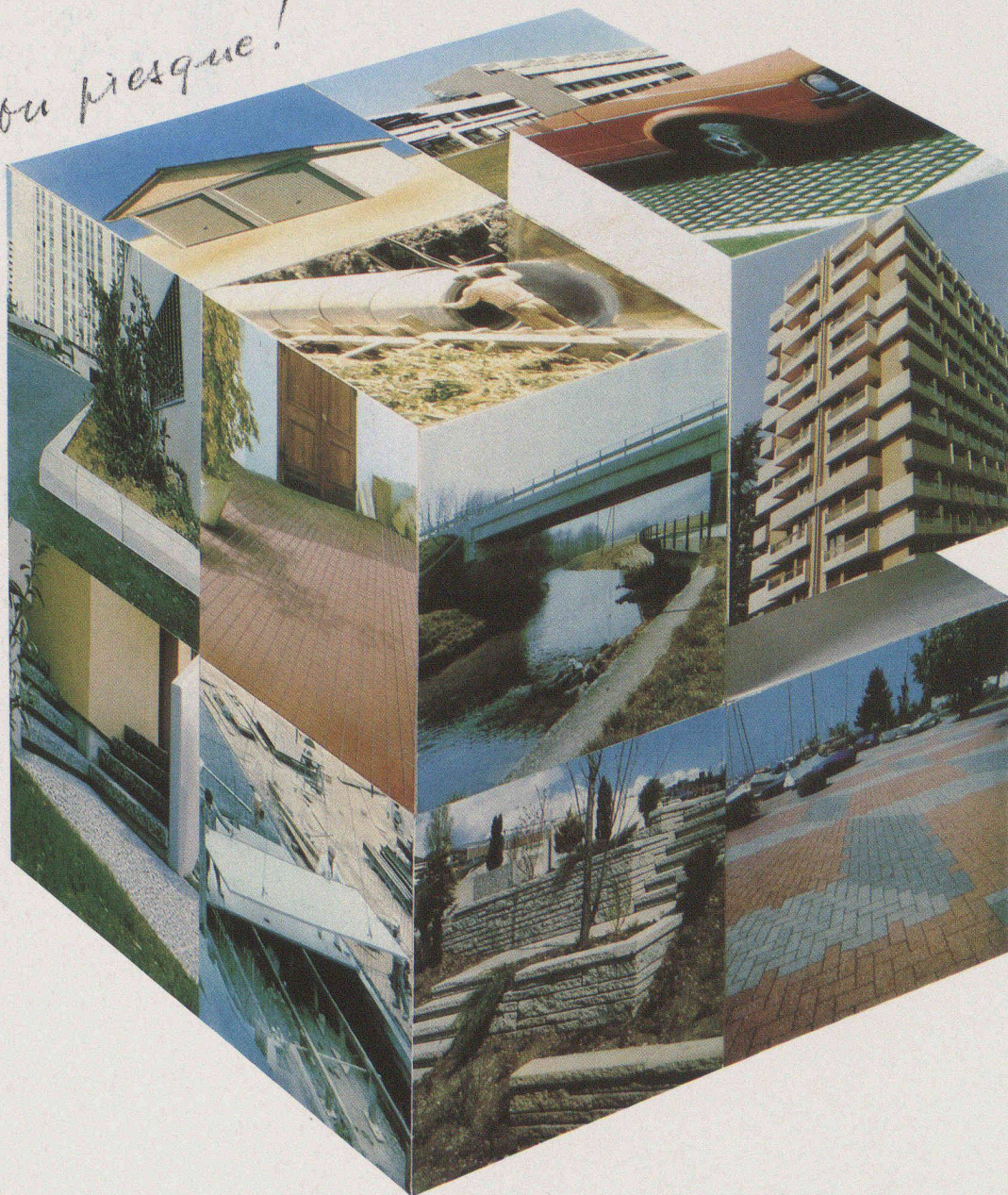
(6)





# TOUT POUR CONSTRUIRE

*...ou presque!*



publinter

Et par exemple : Dalles de jardin, planchers «Prélam», Mursec,  
pavés, bordures, dalles-pavés, ponts préfabriqués, éléments de façade,  
garages, tuyaux, grilles parking.

11 produits choisis dans notre vaste gamme de production.

Notre partenaire: Le commerce de matériaux de construction.



**PREBETON S.A.**  
Matériaux de construction

1023 CRISSIER, TÉL. 021/34 97 21  
3027 BERN, TEL. 031/56 33 01

1580 AVENCHES, TÉL. 037/75 16 91  
1049 BIOLEY-ORJULAZ, TÉL. 021/81 12 71

B738