

Zeitschrift: Ingénieurs et architectes suisses
Band: 107 (1981)
Heft: 10: SIA, no 3, 1981

Sonstiges

Nutzungsbedingungen

Die ETH-Bibliothek ist die Anbieterin der digitalisierten Zeitschriften auf E-Periodica. Sie besitzt keine Urheberrechte an den Zeitschriften und ist nicht verantwortlich für deren Inhalte. Die Rechte liegen in der Regel bei den Herausgebern beziehungsweise den externen Rechteinhabern. Das Veröffentlichen von Bildern in Print- und Online-Publikationen sowie auf Social Media-Kanälen oder Webseiten ist nur mit vorheriger Genehmigung der Rechteinhaber erlaubt. [Mehr erfahren](#)

Conditions d'utilisation

L'ETH Library est le fournisseur des revues numérisées. Elle ne détient aucun droit d'auteur sur les revues et n'est pas responsable de leur contenu. En règle générale, les droits sont détenus par les éditeurs ou les détenteurs de droits externes. La reproduction d'images dans des publications imprimées ou en ligne ainsi que sur des canaux de médias sociaux ou des sites web n'est autorisée qu'avec l'accord préalable des détenteurs des droits. [En savoir plus](#)

Terms of use

The ETH Library is the provider of the digitised journals. It does not own any copyrights to the journals and is not responsible for their content. The rights usually lie with the publishers or the external rights holders. Publishing images in print and online publications, as well as on social media channels or websites, is only permitted with the prior consent of the rights holders. [Find out more](#)

Download PDF: 13.04.2026

ETH-Bibliothek Zürich, E-Periodica, <https://www.e-periodica.ch>

Ingénieurs et architectes suisses

Bulletin technique
de la Suisse romande

Paraît tous les 15 jours

107^e année

N° 10/81

14 mai 1981

Société des éditions
des associations techniques
universitaires (SEATU)

Organe officiel

de la Société suisse des
ingénieurs et des architectes (SIA),

de la Société vaudoise des
ingénieurs et des architectes
(SVIA),

des Sections genevoise,
jurassienne et fribourgeoise de
la SIA,

de l'Association amicale
des anciens élèves de l'EPFL
(Ecole polytechnique fédérale
de Lausanne),

des Groupes romands des
anciens élèves de l'EPFL (Ecole
polytechnique fédérale de
Zurich)

et de l'Association suisse des
ingénieurs-conseils (ASIC)

Rédaction

Rédaction de «Ingénieurs et
architectes suisses», tirés à part,
renseignements:

Av. de Cour 27,
CH-1007 Lausanne
Tél. (021) 47 20 98 (mardi et
jeudi, 14 h. à 16 h. 30)

Jean-Pierre Weibel,
ing. EPFZ-SIA,
rédacteur en chef

Walter Peter, ing. EPFL-SIA,
rédacteur

Impression:

Imprimerie La Concorde
1066 Epalinges

Les manuscrits ne seront rendus
qu'après accord avec la
rédaction

La reproduction même partielle
du texte et des illustrations n'est
autorisée qu'avec l'accord de la
rédaction et l'indication de la
source

Abonnements

Un an, Suisse Fr. 83.—
Un an, étranger Fr. 89.—
Prix du numéro, Suisse Fr. 5.—
Prix du numéro, étranger Fr. 6.—

Abonnement à prix réduit pour
les étudiants et les membres SIA,
A³E²PL, GEP, ASIC, FAS et
UTS.

CCP: Ingénieurs et architectes
suisses (Bulletin technique de la
Suisse romande),
N° 10 - 5775, Lausanne

Adresser toutes communications
concernant abonnement, vente au
numéro, changement d'adresse,
expédition, etc. à:
Imprimerie La Concorde,
case postale 330,
1010 Lausanne, tél. (021) 33 31 41

Régie des annonces

Iva

IVA SA de publicité
internationale
19, av. de Beaulieu
1004 Lausanne
Tél. (021) 37 72 72

Siège central:
Mühlebachstr. 43, 8032 Zurich
Tél. (01) 251 24 50

Schweizer Ingenieur und Architekt

Schweizerische Bauzeitung

Adresse: Postfach,
CH-8021 Zürich
Tel. (01) 201 55 36

Numéro 17/81

Integraler baulicher Erd-
bebenschutz I. Von *Konrad
Staudacher*, Zürich 355
Aufsugversuche an Beton-
proben mit Wasser und
Kochsalzlösungen. Von
Can Tinic und *Andreas
Burkhard*, Zürich 362
Überwachung von Hang-
rutschungen mit der Me-
thode der Mikroseismik
(Acoustic Emission). Von
Erwin Kessler und *Urs Köp-
pel*, Zürich 366

Numéro 18/81

Glasstruktur und Elektro-
glasschmelze im Wann-
ofen mit direkter Wider-
standsheizung. Von *J. Ho-
rowitz*, Zürich 373
Der Tondachziegel — ein
hochwertiger Silikatbau-
stoff. Von *Rolf Iberg*,
Zürich 390
Auszeichnung für gute Bau-
ten in der Stadt Zürich. Von
Bruno Odermatt, Zürich 394

Sommaire

Tableau des concours B 53

Congrès B 54

Expositions B 54

Bibliographie B 54, 172, B 56

Journées SIA 1981 125

Le site de Baden en esquisse,
par *Uli Munzel* 127

Wettingen, la grande sœur,
par *Lothar Hess* 130

Baden et les «modernes»
des années 30,
par *Luca Maraini* 132

Bref aperçu de la planifica-
tion urbaine de Baden 134

Chauffage à distance: possi-
bilités d'organisation et de
financement,
par *Ulrich Fischer* 135

Economiser le pétrole grâce
à l'électricité, par *Karl Abegg* 138

Production d'énergie à partir
des déchets,
par *Théodore Ernst* 140

12 ans d'énergie nucléaire
aux NOK, par *Peter Froelich*
et *Kurt Kuffer* 143

Optimisation thermique
des bâtiments — *Iglou*, par
Jürg Lanz et *Adolf Schopfer* 146

Energie et éclairage,
par *Jürg Schatzmann* 152

Le projet *Transwaal*,
par *Hans Zumbühl* 157

La planification urbaine:
buts et conséquences di-
rectes sur les projets en
cours, par *Luca Maraini* 160

Actualité 168

Informations SIA 169

Communications SVIA 169

Biotechnologie

La biotechnologie: ses possi-
bilités et ses limites (I) 171

Industrie et technique B 55

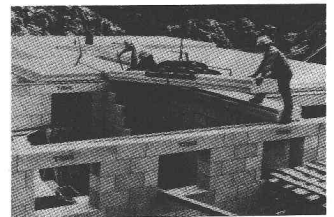
Produits nouveaux B 55

Documentation générale B 56

Dans le prochain numéro:

Techniques navales et histoire

Couverture



Ytong, une contribution à l'éco-
nomie d'énergie, éprouvé depuis
plus de 50 ans.

Le matériau de construction idéal
pour toutes les zones climatiques.

Ytong est un béton cellulaire
durci à l'autoclave, fabriqué à
partir d'un matériau de base siliceux
(sable), du ciment, de la
chaux et d'un agent gonflant
(poudre d'aluminium).
Maçonnerie *Ytong* = isolation
thermique élevée.
Valeur K 0,37 Kcal/h m² °C.

Ytong convient à la construction
de murs extérieurs et intérieurs
(porteurs ou non porteurs), de
murs de sous-sol, de toitures et de
plancher, c'est-à-dire de pavillons
familiaux ou d'immeubles com-
plets.

Ytong, l'élément idéal pour
— constructions nouvelles et an-
ciennes,
— rénovations,
— agrandissements.

Certains matériaux ne sont prévus
que pour un seul usage. Ce n'est
pas le cas de *Ytong*, l'élément de
construction comportant toutes les
propriétés techniques adaptées à
tous les usages :

pour une maison cosue avec une
isolation thermique optimale,
pour un garage à construire rapi-
dement,
pour une température idéale et
constante dans la cave,
pour l'aménagement des combles,
pour procurer plus de confort,
ou bien l'extension de locaux
existants,

Ytong est adapté à tous ces usa-
ges.

Il retient la chaleur, absorbe le
son, garantit la stabilité, raccour-
cit le temps de construction et
abaisse le coût: voilà tous ses
avantages.

Prenez la peine de vous informer.
Non seulement sur *Ytong*, car
plus vous en connaîtrez sur d'au-
tres matériaux, mieux vous appré-
ciez *Ytong*.

Ytong signifie vivre mieux et plus
agréablement.

Informations et vente par les mar-
chands de matériaux de construc-
tion ou par

Ytong Zurich SA,
Grüthlistrasse 44, 8002 Zurich,
Téléphone (01) 202 35 71.