

**Zeitschrift:** Ingénieurs et architectes suisses  
**Band:** 106 (1980)  
**Heft:** 5

## **Inhaltsverzeichnis**

### **Nutzungsbedingungen**

Die ETH-Bibliothek ist die Anbieterin der digitalisierten Zeitschriften auf E-Periodica. Sie besitzt keine Urheberrechte an den Zeitschriften und ist nicht verantwortlich für deren Inhalte. Die Rechte liegen in der Regel bei den Herausgebern beziehungsweise den externen Rechteinhabern. Das Veröffentlichen von Bildern in Print- und Online-Publikationen sowie auf Social Media-Kanälen oder Webseiten ist nur mit vorheriger Genehmigung der Rechteinhaber erlaubt. [Mehr erfahren](#)

### **Conditions d'utilisation**

L'ETH Library est le fournisseur des revues numérisées. Elle ne détient aucun droit d'auteur sur les revues et n'est pas responsable de leur contenu. En règle générale, les droits sont détenus par les éditeurs ou les détenteurs de droits externes. La reproduction d'images dans des publications imprimées ou en ligne ainsi que sur des canaux de médias sociaux ou des sites web n'est autorisée qu'avec l'accord préalable des détenteurs des droits. [En savoir plus](#)

### **Terms of use**

The ETH Library is the provider of the digitised journals. It does not own any copyrights to the journals and is not responsible for their content. The rights usually lie with the publishers or the external rights holders. Publishing images in print and online publications, as well as on social media channels or websites, is only permitted with the prior consent of the rights holders. [Find out more](#)

**Download PDF:** 16.01.2026

**ETH-Bibliothek Zürich, E-Periodica, <https://www.e-periodica.ch>**

# Ingénieurs et architectes suisses

Bulletin technique  
de la Suisse romande

Paraît tous les 15 jours

106e année

No 5/80

6 mars 1980

Société des éditions  
des associations techniques  
universitaires (SEATU)

## Organe officiel

de la Société suisse des  
ingénieurs et des architectes (SIA),

de la Société vaudoise des  
ingénieurs et des architectes  
(SVIA),

des Sections genevoise,  
jurassienne et fribourgeoise de la  
SIA,

de l'Association amicale  
des anciens élèves de l'EPFL  
(Ecole polytechnique fédérale  
de Lausanne),

des Groupes romands des  
anciens élèves de l'EPFZ (Ecole  
polytechnique fédérale de  
Zurich)

et de l'Association suisse des  
ingénieurs-conseils (ASIC).

## Rédaction

Rédaction de « Ingénieurs et  
architectes suisses », tirés à part,  
renseignements :

Av. de Cour 27,  
CH-1007 Lausanne  
Tél. (021) 47 20 98 (mardi et  
jeudi, 14 h. à 16 h. 30)

Jean-Pierre Weibel,  
ing. EPFZ-SIA,  
rédacteur en chef

Walter Peter, ing. EPFL-SIA  
rédacteur

## Impression :

Imprimerie La Concorde  
1066 Epalinges

Les manuscrits ne seront rendus  
qu'après accord avec la  
rédaction

La reproduction même partielle  
du texte et des illustrations n'est  
autorisée qu'avec l'accord de la  
rédaction et l'indication de la  
source.

## Abonnements

Un an, Suisse Fr. 78.-

Un an, étranger Fr. 84.-

Prix du numéro, Suisse Fr. 5.-

Prix du numéro, étranger Fr. 6.-

Abonnement à prix réduit pour  
les étudiants et les membres SIA,  
A3E2PL, GEP, ASIC, FAS et  
UTS.

CCP : Ingénieurs et architectes  
suisses (Bulletin technique de la  
Suisse romande),

No 10-5775, Lausanne

Adresser toutes communications  
concernant abonnement, vente  
au numéro, changement  
d'adresse, expédition, etc.  
à Imprimerie La Concorde,  
case postale 330, 1010 Lausanne.  
Tél. (021) 33 31 41.

## Régie des annonces

**IVA**

IVA SA de publicité  
internationale  
19, av. de Beaulieu  
1004 Lausanne  
Tél. (021) 37 72 72

Siège central :  
Beckenhofstr. 16, 8035 Zurich  
Tél. (01) 26 97 40

# Schweizer Ingenieur und Architekt

Schweizerische Bauzeitung

Adresse : Postfach,  
CH-8021 Zurich  
Tel. (01) 201 55 36

## Numéro 7/80

Die Restaurierung der Say-  
ner-Hütte. Von *Paul Georg*  
*Custodis*, Mainz 101  
Zum Wiederaufbau der Sem-  
peroper in Dresden. Von  
*Wolfgang Hänsch*, Dresden 107  
Gefahren, Gefährdungsbild  
und ein Sicherheitskonzept.  
Von *Jörg Schneider*, Zürich 115  
Leitung von komplexen Bau-  
vorhaben in der Vorberei-  
tungs- und Projektierungs-  
phase. Von *Hans Knöpfel*,  
Zürich und *Alexander*  
*J. Läkssker*, Basel 121

## Numéro 8/80

Zur heutigen und zukünftigen  
Holzverwendung im  
Bauwesen. Von *Ulrich*  
*A. Meierhofer*, Dübendorf 141  
Forschungs- und Entwick-  
lungsaufgaben beim Bau-  
stoff Holz. Von *Jürgen Sell*,  
Dübendorf 143  
Möglichkeiten des bioziden  
Holzschutzes. Von *Erwin*  
*Graf*, St. Gallen 145  
Wetterbeanspruchte Holz-  
bauteile. Von *Ulrich*  
*A. Meierhofer*, Dübendorf 151

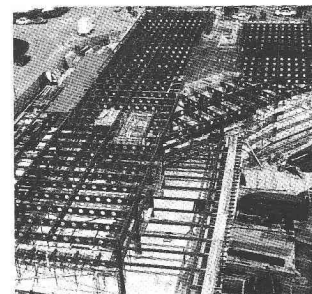
## Sommaire

Concours	B17
Carnet des concours	B18
Actualité	B18
Expositions	B18
Bibliographie	B18, 68
Sécurité	
Détection de gaz et pré- vention des explosions, par <i>Werner G. Peissard</i>	53
Gestion énergétique	
Economie d'énergie à l'Hôpital cantonal de Genève	58
Industrie et technique	60
Couplage énergie-chaleur, par <i>Hans-Ulrich Frutschi</i>	65
Le nouveau code/modèle CEB/FIP, par <i>M. Mieh- bradt</i>	66
EPFL	60
Hydraulique	
Rejet d'eau de refroidisse- ment dans le Rhône à Verbois (GE), par <i>Jacques</i> <i>Bruschin</i> et <i>Ouahid Belka- loul</i>	61
Vie de la SIA	
Communications SVIA	B19
Section genevoise	B19
Congrès	B20
Produits nouveaux	B20
Documentation générale	B20

## Dans le prochain numéro :

Le traitement des déchets  
dans le canton de Vaud

## Couverture



### Ossature métallique du bâtiment Rolex 3 à Genève

Etat du chantier en juillet 1979.  
*Maître de l'ouvrage* : Montres  
Rolex SA Genève.

*Mandataires* : Architectes : *Jul-  
liard & Bolliger*, arch. SIA/FAS ;  
ingénieur : *H. Naimi*, D<sup>r</sup> ès sc.  
techn., ing. dipl. EPF/SIA.

*Entrepreneurs* : Béton armé : *In-  
duni & Cie SA*, Genève ; ossa-  
ture métallique : *Zwahlen &  
Mayr SA*, Aigle.

Afin de permettre l'agrandissement  
de ses ateliers de production, de  
son volume de stockage et l'éta-  
blissement d'une cafétéria, Mon-  
tres Rolex SA procède actuellement  
à la construction de l'extension 3  
de ses bâtiments de la rue François-  
Dassaud à Genève.

Le bâtiment comprend :

- deux étages en sous-sol et le  
rez-de-chaussée construits en  
béton armé ;
- un étage intermédiaire avec  
galerie ;
- deux étages types, un attique ;
- la toiture.

Pour diverses raisons ces étages et  
la toiture ont été réalisés en con-  
struction métallique stabilisée par  
les murs en béton des cages d'escaliers  
et d'ascenseurs.

Les éléments constructifs de cette  
ossature comprennent essentielle-  
ment des colonnes en HE et des  
sommiers et solives en profils com-  
posés soudés. Les mandataires tant  
architectes qu'ingénieurs ont étu-  
dié, en collaboration avec l'entre-  
preneur, d'une façon particulière-  
ment soignée tous les détails  
constructifs visibles après la pose  
des éléments du second œuvre.

Ainsi par exemple les ailes infé-  
rieures des sommiers, poutrelles et  
entretôises ont été soudées et meu-  
lées car elles resteront apparentes  
sous les faux plafonds. Tous les  
travaux tant en usine qu'au mon-  
tage ont été exécutés avec le souci  
constant du respect des tolérances  
très strictes imposées par les man-  
dataires (verticalité des colonnes  
± 8 mm dans tous les sens sur une  
hauteur de 18 m environ).

Les planchers ont été construits  
traditionnellement avec tôles ner-  
vurées et connecteurs de liaison  
entre les poutrelles et le béton.

Poids total : 540 tonnes.

Tôles nervurées : 6100 m<sup>2</sup>.

Goujons : 19 800 pièces.

Durée du montage : 6 mois, paral-  
lèlement au bétonnage des étages  
et des cages en béton.