

**Zeitschrift:** Ingénieurs et architectes suisses  
**Band:** 106 (1980)  
**Heft:** 4: SIA, no 1, 1980

## Inhaltsverzeichnis

### Nutzungsbedingungen

Die ETH-Bibliothek ist die Anbieterin der digitalisierten Zeitschriften auf E-Periodica. Sie besitzt keine Urheberrechte an den Zeitschriften und ist nicht verantwortlich für deren Inhalte. Die Rechte liegen in der Regel bei den Herausgebern beziehungsweise den externen Rechteinhabern. Das Veröffentlichen von Bildern in Print- und Online-Publikationen sowie auf Social Media-Kanälen oder Webseiten ist nur mit vorheriger Genehmigung der Rechteinhaber erlaubt. [Mehr erfahren](#)

### Conditions d'utilisation

L'ETH Library est le fournisseur des revues numérisées. Elle ne détient aucun droit d'auteur sur les revues et n'est pas responsable de leur contenu. En règle générale, les droits sont détenus par les éditeurs ou les détenteurs de droits externes. La reproduction d'images dans des publications imprimées ou en ligne ainsi que sur des canaux de médias sociaux ou des sites web n'est autorisée qu'avec l'accord préalable des détenteurs des droits. [En savoir plus](#)

### Terms of use

The ETH Library is the provider of the digitised journals. It does not own any copyrights to the journals and is not responsible for their content. The rights usually lie with the publishers or the external rights holders. Publishing images in print and online publications, as well as on social media channels or websites, is only permitted with the prior consent of the rights holders. [Find out more](#)

**Download PDF:** 04.04.2026

**ETH-Bibliothek Zürich, E-Periodica, <https://www.e-periodica.ch>**

# Ingénieurs et architectes suisses

Bulletin technique de la Suisse romande

Paraît tous les 15 jours

106e année No 4/80 21 février 1980

Société des éditions des associations techniques universitaires (SEATU)

Organe officiel

de la Société suisse des ingénieurs et des architectes (SIA),

de la Société vaudoise des ingénieurs et des architectes (SVIA),

des Sections genevoise, jurassienne et fribourgeoise de la SIA,

de l'Association amicale des anciens élèves de l'EPFL (Ecole polytechnique fédérale de Lausanne),

des Groupes romands des anciens élèves de l'EPFZ (Ecole polytechnique fédérale de Zurich)

et de l'Association suisse des ingénieurs-conseils (ASIC).

## Rédaction

Rédaction de « Ingénieurs et architectes suisses », tirés à part, renseignements :

Av. de Cour 27,  
CH-1007 Lausanne  
Tél. (021) 47 20 98 (mardi et jeudi, 14 h. à 16 h. 30)

Jean-Pierre Weibel,  
ing. EPFZ-SIA,  
rédacteur en chef

Walter Peter, ing. EPFL-SIA  
rédacteur

Impression :  
Imprimerie La Concorde  
1066 Epalinges

Les manuscrits ne seront rendus qu'après accord avec la rédaction

La reproduction même partielle du texte et des illustrations n'est autorisée qu'avec l'accord de la rédaction et l'indication de la source.

## Abonnements

Un an, Suisse Fr. 78.-  
Un an, étranger Fr. 84.-  
Prix du numéro, Suisse Fr. 5.-  
Prix du numéro, étranger Fr. 6.-

Abonnement à prix réduit pour les étudiants et les membres SIA, A3E2PL, GEP, ASIC, FAS et UTS.

CCP : Ingénieurs et architectes suisses (Bulletin technique de la Suisse romande),  
No 10-5775, Lausanne

Adresser toutes communications concernant abonnement, vente au numéro, changement d'adresse, expédition, etc. à Imprimerie La Concorde, case postale 330, 1010 Lausanne. Tél. (021) 33 31 41.

## Régie des annonces

Iva

IVA SA de publicité internationale  
19, av. de Beaulieu  
1004 Lausanne  
Tél. (021) 37 72 72

Siège central :  
Beckenhofstr. 16, 8035 Zurich  
Tél. (01) 26 97 40

# Schweizer Ingenieur und Architekt

Schweizerische Bauzeitung

Adresse : Postfach,  
CH-8021 Zürich  
Tel. (01) 201 55 36

Numéro 5/80

Wärmeversorgung des Kantonsspitals Baden-Dättwil. Von Paul Bugmann, Döttingen 63  
Durchlässigkeitsmessungen an ungewobenen Textilien in ihrer Ebene. Von Dean-Marie Rigo, Lüttich und Jacques Perfetti, Trévoux (France) 67  
Zur Bestimmung der Menge von Erdölprodukten in Stehtanks. Von H. Lerch, Wabern 70

Numéro 6/80

Zur Konstruktion von schwimmenden Hafentmolen. Von F. Schaad, Zürich 83  
Praxis des Schwimmbauens. Von B. Fehlmann, Zug 89  
Druckpendelungen im Leitungssystem von Wasserkraftanlagen. Von J. Hochstatter und G. Lein, Stuttgart 92  
Thesen für den Landschaftschutz. Von Klaus C. Ewald 95

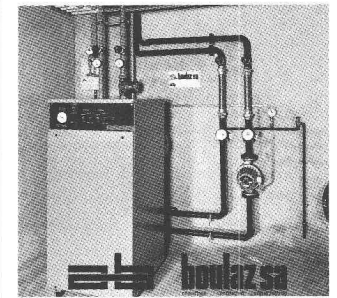
## Sommaire

<b>Concours</b>	B13
<b>Carnet des concours</b>	
Complexe scolaire En Corninjoz, Prilly	B14
Prix ASPEE	B14
Limiteur de charge pour grues pivotantes	B14
<b>Editorial</b>	
La construction entre éclaircies et tourmentes, par Jean-Pierre Weibel	33
<b>Economie</b>	
La construction dans le champ de forces de l'économie, par Alexandre Jetzer	34
<b>Gestion énergétique</b>	
Application de la pompe à chaleur à l'équipement d'un centre sportif, par Kurt Scheidegger	38
Centre d'infiltration d'air de l'Agence internationale de l'énergie	42
<b>Actualité</b>	
Zermatt s'enrichit d'une attraction	42
<b>Informations SIA</b>	44
Lignes directrices de la politique de la SIA	
Révision des règlements concernant le calcul des honoraires	
Caisse de prévoyance SIA/UTS/FAS/FSAI	
Manifestations	
Nouvelles brèves	
Documentation SIA	
Calendrier des manifestations SIA	
Cours de perfectionnement sur l'amélioration thermique des bâtiments	
Communications SVIA	
<b>Actualité</b>	B14
Le Japon possède la plus grande centrale nucléaire du monde	52
Possibilité et limite du bois en tant que source d'énergie	52
Zwentendorf : l'effet boomerang	52
<b>Industrie et technique</b>	37, B14/B15
<b>EPFL</b>	B15
<b>EPFZ</b>	B15
<b>Produits nouveaux</b>	B15
<b>Bibliographie</b>	41, 52, B16
<b>Documentation générale</b>	B16

## Dans le prochain numéro :

Rejet d'eau de refroidissement dans le Rhône à Verbois (GE)

## Couverture



Villa chauffée par l'intermédiaire d'une pompe à chaleur du type eau/eau

*Maître de l'ouvrage* : M. Bernard Gloor, physiothérapeute, 1111 Romanel-sur-Morges.

*Architecte* : M. Jacques Bongard, chemin du Schoenberg 6, 1700 Fribourg.

*Installateur* : Boulaz SA, chauffage - ventilation - climatisation, rue Saint-Louis 4, 1110 Morges.

Volume chauffé : 675 m<sup>3</sup>.

Déperdition calorifique à -9°C température extérieure : 19,5 kW.

Pompe à chaleur : Surel SA, Préverenges  
Modèle EVE 2-5531 E.

Puissance calorifique : 17,8 kW.

Chauffage d'appoint électrique installé dans le condensateur pour un enclenchement à env. -5°C température extérieure : 3 kW.

Puissance totale disponible : 20,8 kW.

Captage d'énergie : Dans le terrain, à 1 m de profondeur, sur une surface de 430 m<sup>2</sup>. Longueur totale des tuyaux en polyéthylène répartis en plusieurs boucles = 1300 m.

Chauffage des locaux à +20°C, à +22°C, température ambiante : Par un chauffage de sol à basse température avec des tubes installés dans la chape en matière polyéthylène de qualité Wirso-Pex. Ø 20 mm x 2 répartis en plusieurs boucles (une par local chauffé) avec une longueur totale installée de 980 m.