

Zeitschrift: Ingénieurs et architectes suisses
Band: 106 (1980)
Heft: 26

Werbung

Nutzungsbedingungen

Die ETH-Bibliothek ist die Anbieterin der digitalisierten Zeitschriften auf E-Periodica. Sie besitzt keine Urheberrechte an den Zeitschriften und ist nicht verantwortlich für deren Inhalte. Die Rechte liegen in der Regel bei den Herausgebern beziehungsweise den externen Rechteinhabern. Das Veröffentlichen von Bildern in Print- und Online-Publikationen sowie auf Social Media-Kanälen oder Webseiten ist nur mit vorheriger Genehmigung der Rechteinhaber erlaubt. [Mehr erfahren](#)

Conditions d'utilisation

L'ETH Library est le fournisseur des revues numérisées. Elle ne détient aucun droit d'auteur sur les revues et n'est pas responsable de leur contenu. En règle générale, les droits sont détenus par les éditeurs ou les détenteurs de droits externes. La reproduction d'images dans des publications imprimées ou en ligne ainsi que sur des canaux de médias sociaux ou des sites web n'est autorisée qu'avec l'accord préalable des détenteurs des droits. [En savoir plus](#)

Terms of use

The ETH Library is the provider of the digitised journals. It does not own any copyrights to the journals and is not responsible for their content. The rights usually lie with the publishers or the external rights holders. Publishing images in print and online publications, as well as on social media channels or websites, is only permitted with the prior consent of the rights holders. [Find out more](#)

Download PDF: 04.04.2026

ETH-Bibliothek Zürich, E-Periodica, <https://www.e-periodica.ch>

Préfabrication

Dans les constructions industrielles:

Piliers et poutres profilées précontraintes
Sommiers de toiture et pannes pour couvertures à deux pans
Plaques à nervures pour planchers et couvertures
Éléments de façade avec différentes possibilités de traitement de surface

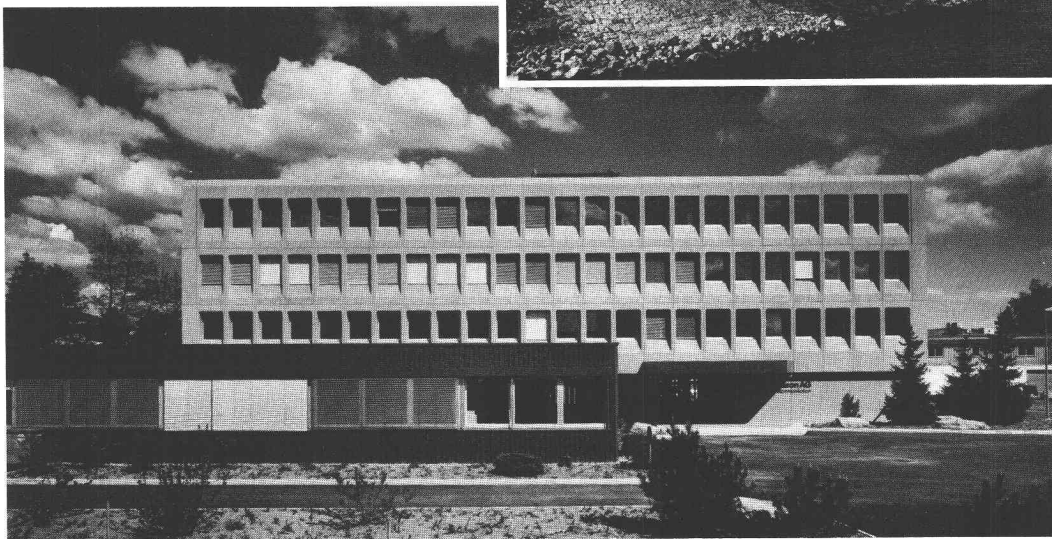
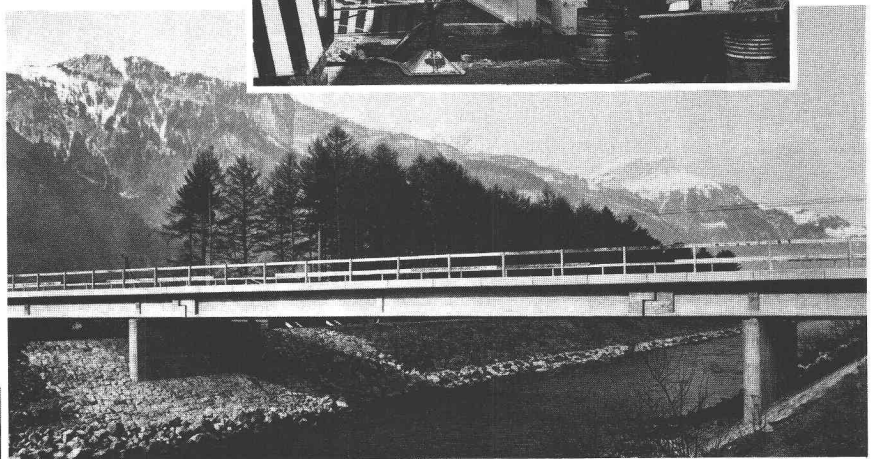
Dans la construction des ponts :

Piles et poutres précontraintes de pont
Dalles de tablier et éléments en console
Plaques à nervures pour petites portées

Pour les façades de bâtiments commerciaux et administratifs :

Éléments de façade porteurs avec piliers, contrecœurs et couvertes
Éléments sandwich
Éléments de façade accrochés

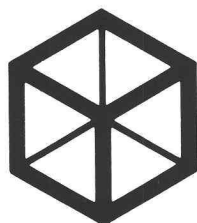
Montage de toute construction préfabriquée.



Notre filiale de Lausanne est à même de vous conseiller avec compétence pour toute question technique ou commerciale.

Demandez notre nouvelle documentation: Préfabrication STAHLTON.

STAHLTON SA 1000 Lausanne 20
58, avenue de Tivoli Tél. 021 - 25 23 23



Stahlton

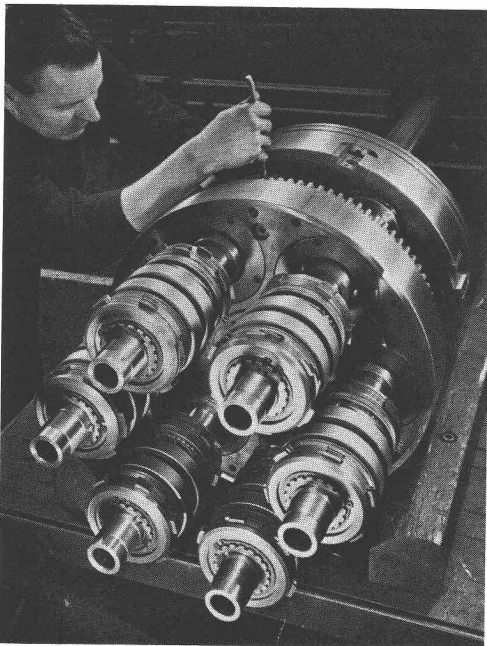


**Mettez de la
fantaisie
dans le béton!**

ÉCLÉPENS-ROCHE

B68

7^e Salon international des entraînements et transmissions à Zurich



Notre département technique de transmissions vous présente son vaste programme de livraison en courroies trapézoïdales et poulies de tout genre ainsi que des éléments antivibratoires et des accouplements de l'arbre. En plus, nous exposons quelques produits qui méritent en particulier votre attention.

Nouveau dans notre assortiment:

- Amortisseurs Stabilus pour levage et abaissement, réglage continu, blocage rigide ou élastique.
- Courroies trapézoïdales FLEXBELT de série constante dès 700 mm.
- Embrayages et freins MATRIX.

Grâce à un modèle de démonstration vous pourrez vous rendre compte du mécanisme d'action des embrayages et des freins.

Des prospectus bien détaillés et toutes les dates techniques seront à votre disposition. Nouveau dans le programme de vente sont également les accouplements à dents de la série 55 H-P-SP (SP = Single Position) qui embrayent toujours à la même position.

- Sabots de machines Sunnex, le support de machine nivelant et amortissant les secousses.
- Ressorts pneumatiques Firestone, utilisation en vérin ainsi qu'en isolateur de vibrations et d'à-coups avec rendement très élevé.
- Courroies plates sans fin à haute puissance ESBAND.
- Roulements Koyo: roulements rigides, roulements à rouleaux cylindriques, roulements à rotule, roulements à rouleaux coniques.
- Paliers Koyo des séries UCP, UCF, 88 PTF.
- Accessoires pour roulements: billes, douilles de serrage, circlips, bagues d'étanchéité.

MAAG SA GUMMI, chemin du Suchet 5, 1024 Ecublens

**Stand N° 214, Halle N° 2,
du 19 au 24 janvier 1981**

WALO

Walo Bertschinger SA

Construction de routes
Génie civil
Voies ferrées
Sols industriels
Sols sportifs

1010 Lausanne
route de Berne 99
Tél. 021/32 97 41

1700 Fribourg
boulevard des Pérolles 12
Tél. 037/22 95 05

2006 Neuchâtel
rue des Tunnels 1
Tél. 038/24 27 62

1950 Sion
avenue de la Gare 41
Tél. 027/22 30 33

B437

KRÜGER

Dantherm

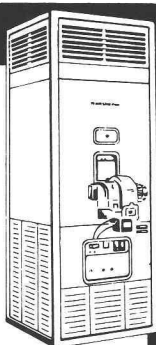
Appareils de chauffage à air chaud

pour entrepôts
et ateliers

Krüger+Co

1052 Lausanne
Tél. 021 32 92 90
3117 Kiesen BE
Tél. 031 98 16 12

B401



VSL

LOSINGER

VSL

Möchten Sie Ihr Wissen im

Spannbetonbau

gezielt einsetzen und vertiefen?

Unser Projektierungsbüro in der Abteilung *VSL International* bearbeitet am Hauptsitz in Bern anspruchsvolle Aufgaben im Bereich vorgespannter Tragwerke im Ausland. Zur Ergänzung des Mitarbeiterstabes suchen wir einen jüngeren

dipl. Bauingenieur ETH (evtl. Bauingenieur HTL)

Seine Hauptaufgabe besteht in der statisch-konstruktiven Bearbeitung technisch äusserst interessanter Bauwerke, wie zum Beispiel Brücken, Behälter, Flachdecken usw. Die Stelle ist eingegliedert in ein junges, dynamisches Team, dem eine Computeranlage mit gut ausgebauter Software zur Verfügung steht.

Die Position ist speziell für einen Nachwuchsmann konzipiert und lässt Entwicklungsmöglichkeiten offen. Sind beim Bewerber noch keine besonderen Kenntnisse im Spannbeton vorhanden, so wird eine gründliche Einarbeitung zugesichert. Wenn Sie diese Aufgabe anspricht, erwarten wir gerne Ihre handschriftliche Bewerbung mit den üblichen Unterlagen.

Personalabteilung der Losinger-Unternehmungen, Könizstrasse 74, 3001 Bern. Tel. 031/45 22 11.

Connaissez-vous
déjà le panneau

Duripanel

à base de bois et de ciment ?

Résistant au feu et aux intempéries

Demandez de plus amples
renseignements à

Durisol Villmergen SA — 2, chemin de la Joliette — 1006 Lausanne — Tél. (021) 27 74 24/25

B78



L'ÉCOLE POLYTECHNIQUE FÉDÉRALE DE LAUSANNE

cherche pour son **Institut des sols, roches et fondations, laboratoire de mécanique des sols et des roches**

jeune ingénieur civil diplôme EPF ou équivalent

Domaine d'activité: étude du comportement des fondations et des soutènements d'ouvrages routiers.

Entrée en service: tout de suite ou à convenir.

Les offres de service accompagnées d'un curriculum vitae détaillé et de copies de certificats sont à adresser au: **Service du personnel de l'EPFL, 33, avenue de Cour, 1007 Lausanne.**

C'est un

technicien-architecte

que nous cherchons pour notre calculation et pour la Direction de travaux.

Nous nous imaginons que vous avez une formation approuvée et que vous disposez d'une expérience dans la réalisation intégrale de constructions de diverses natures.

Chez nous, vous trouverez un travail varié et intéressant dans la calculation d'offres d'entrepreneur général et la surveillance de travaux. Le salaire sera en fonction de vos aptitudes et de vos prestations. Vous profiterez aussi des avantages sociaux d'une importante entreprise.

Veillez nous présenter vos offres accompagnées d'un curriculum vitae et de copies de certificats à

Göhner SA
Entrepreneur général



22, Croix du Levant, Avanchet-Parc
CH-1216 Cointrin-Genève, Téléphone 022 97 25 25

JACQUES  METZGER
SA

Constructions métalliques
feronnerie
tôlerie
serrurerie industrielle

2, av. Recordon - Lausanne - Tél. 021/24 71 88

B585

**Demain
Demain
Demain**

vos succès dépendra
de l'impact de votre
publicité d'aujourd'hui

 **interim** 

021/204077 Lausanne
061/436650 Bâle
032/939008 Moutier

B404

Ingénieur civil dipl. EPFL

12 ans d'expérience en Suisse et à l'étranger, étudierait volontiers toutes propositions de collaboration.

Ecrire sous chiffre PR 358810 à Publicitas, 1002 Lausanne.

ETUDES PROJETS FABRICATION POSE REPARATIONS ENTRETIENS
ENSEIGNES LUMINEUSES ET NON LUMINEUSES - ORIENTATION SIMPLE ET COMPLEXE - IDENTIFICATION
SIGNALISATION - STRUCTURES ET APPLICATIONS IMPORTANTES DE PLEXIGLAS ET AUTRES PLASTIQUES

Photocomposition - Sérigraphie - Peinture en lettres - Tôlerie fine - Peinture industrielle

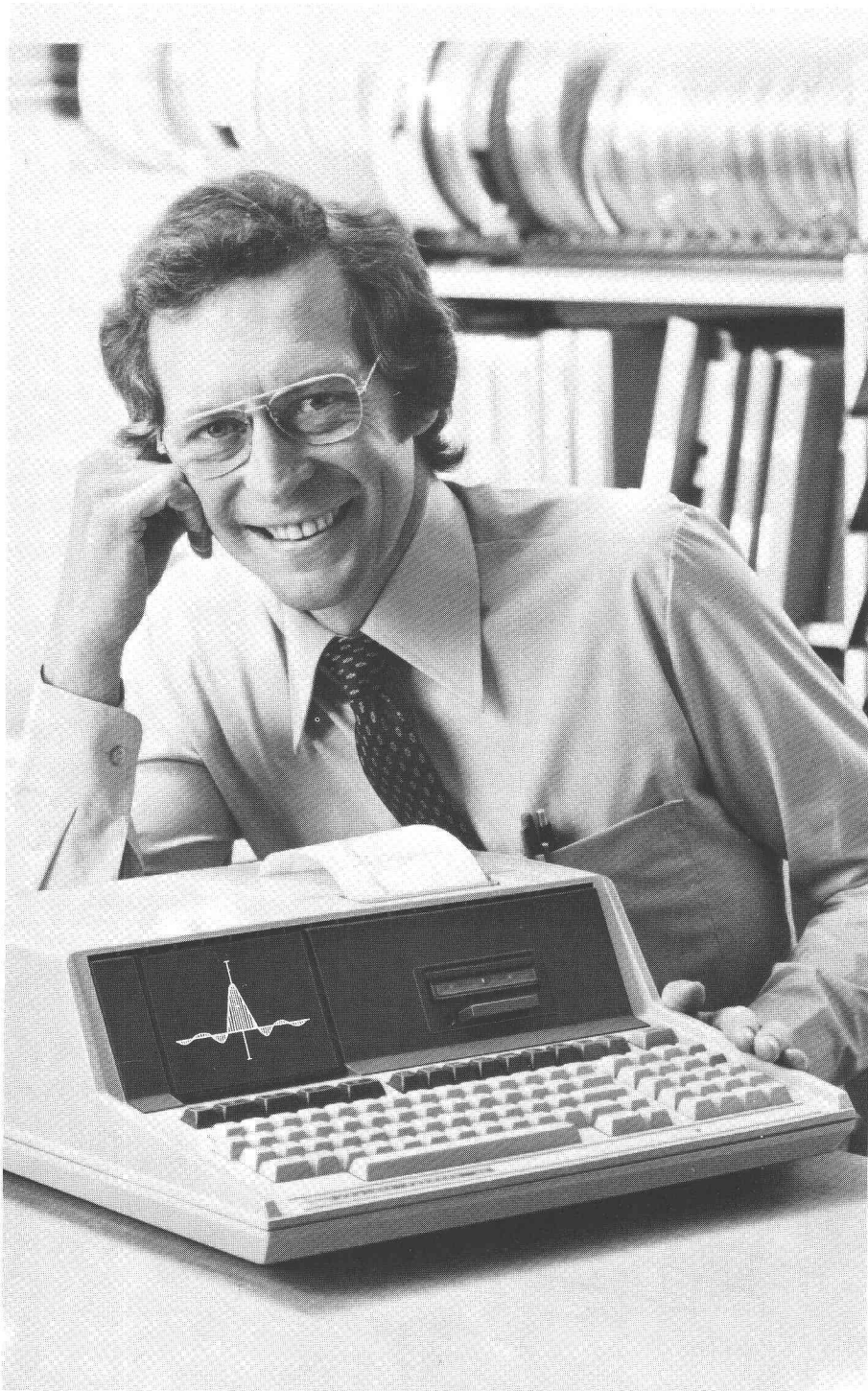
021 **91 23 23**

1033 CHESEAUX-SUR-LAUSANNE
Télex 26 324 WNSA

westineon®

B237

Tout un ordinateur pour vous tout seul: le HP-85 de Hewlett-Packard.

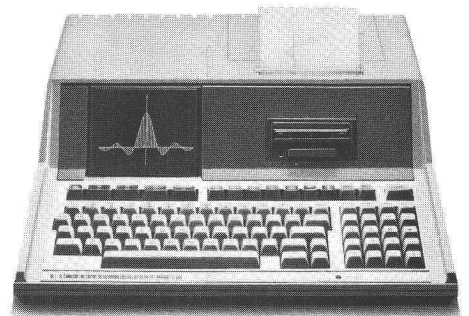


L'ordinateur individuel Hewlett-Packard HP-85 vous apporte la puissance professionnelle complète là où elle est nécessaire, dans votre bureau, au laboratoire, dans votre entreprise ou chez vous...

D'un seul élément, de la taille d'une machine à écrire, il intègre toutes les fonctions: écran vidéo, imprimante thermique, cassettes magnétiques rapides et clavier.

Le HP-85 est polyvalent grâce au grand choix de programmes à disposition conçus pour répondre aux besoins des ingénieurs, des scientifiques et professionnels de la finance.

Demandez une démonstration du HP-85 à votre plus proche revendeur. Il saura vous conseiller ou pourra vous envoyer des renseignements détaillés.



Veuillez m'envoyer une documentation détaillée sur le HP-85.

Nom _____

Firme _____

Adresse _____

Fonction _____

B606
Bâle: J.F.Pfeiffer AG, St. Jakobstrasse 59, 061/50 63 00 **Berne:** Bärtschi & Co., Zeitglockenlaube 4, 031/22 50 81 **Einsiedeln:** Kälin ComputerSysteme, Eisenbahnstrasse 13, 055/53 35 00 **Genève:** Glanzware SA, 142/144, Rue de Genève, Chêne-Bourg, 022/49 29 77, IRCO Electronic Center, Rue Jean Violette 3, 022/20 33 06 **Lucerne:** Dialog Computer Treuhand AG, Seeburgstrasse 18, 041/31 45 45, Lötscher AG, Pilatusstrasse 18, 041/23 63 66 **Neuchâtel:** Louis Reymond, Fg du Lac 11, 038/25 25 05 **Wetzikon:** Ingenieurbüro W. Heiniger, Feldweg 8, 01/930 27 77 **Yverdon:** Librairie-Papeterie Schaer, Place Pestalozzi 12/R. des Remparts 1, 024/21 23 78 **Zurich:** Amera Electronics AG, Lerchenhalde 73, 01/57 11 12, A. Baggenstos & Co. AG, Waisenhausstrasse 2, 01/221 36 94, J.F. Pfeiffer AG, Löwenstrasse 61, 01/45 93 33



**HEWLETT
PACKARD**

Totalement au service de la construction par le choix, le stock, les services

**MATERIAUX DE CONSTRUCTION
BOIS ET PLASTIQUES-APPAREILS
SANITAIRES ET ROBINETTERIE-
MEUBLES DE SALLES DE BAINS-
CARRELAGES ET REVETEMENTS-
AGENCEMENTS DE CUISINES ET DE
SAUNAS-CHENILLES DE SALONS-
MATERIAUX DE CONSTRUCTION-
CARRELAGES**

**BOIS ET PLASTIQUES-APPAREILS
SANITAIRES ET ROBINETTERIE-
MEUBLES DE SALLES DE BAINS-
CARRELAGES ET REVETEMENTS-
AGENCEMENTS DE CUISINES ET DE
SAUNAS-CHEMINEES DE SALON-
MATERIAUX DE CONSTRUCTION-BOIS ET
PLASTIQUES-APPAREILS SANITAIRES ET
ROBINETTERIE-MEUBLES DE SALLES DE
BAINS-CARRELAGES ET REVETEMENTS-
AGENCEMENTS D**

**12 centres de distribution
8 expositions
5 branches d'activité**

1211 Genève 7
Grand-Pré 33-35
Tél. 022/34 80 50

1000 Lausanne 9
Rue des Terreaux 21
Tél. 021/20 32 11

1030 Bussigny
Zone industrielle nord
Tél. 021/89 10 31

1400 Yverdon
Rue des Uttins 29
Tél. 024/25 81 91

1800 Vevey
Rue Saint-Antoine 7
Tél. 021/51 05 31

1820 Montreux 1
La Corsaz
Tél. 021/61 55 77

1860 Aigle
Route d'Evian
Tél. 025/26 36 21

1618 Châtel-St-Denis
Près de la Gare
Tél. 021/56 71 18

3952 La Souste/VS
Route Cantonale
Tél. 027/63 12 58

3930 Viège
Lonzastrasse
Tél. 028/48 11 41

1837 Château-d'Oex
Le Pré
Tél. 029/4 75 75

1530 Payerne
J. Rapin S.A.
Tél. 037/61 28 21

1951 Sion
Rue de la Dixence 33
Tél. 027/22 89 31
Centre de distribution à Conthey

**GETAZ
ROMANG
SA**