

Zeitschrift: Ingénieurs et architectes suisses
Band: 106 (1980)
Heft: 25: SIA, no 6, 1980

Inhaltsverzeichnis

Nutzungsbedingungen

Die ETH-Bibliothek ist die Anbieterin der digitalisierten Zeitschriften auf E-Periodica. Sie besitzt keine Urheberrechte an den Zeitschriften und ist nicht verantwortlich für deren Inhalte. Die Rechte liegen in der Regel bei den Herausgebern beziehungsweise den externen Rechteinhabern. Das Veröffentlichen von Bildern in Print- und Online-Publikationen sowie auf Social Media-Kanälen oder Webseiten ist nur mit vorheriger Genehmigung der Rechteinhaber erlaubt. [Mehr erfahren](#)

Conditions d'utilisation

L'ETH Library est le fournisseur des revues numérisées. Elle ne détient aucun droit d'auteur sur les revues et n'est pas responsable de leur contenu. En règle générale, les droits sont détenus par les éditeurs ou les détenteurs de droits externes. La reproduction d'images dans des publications imprimées ou en ligne ainsi que sur des canaux de médias sociaux ou des sites web n'est autorisée qu'avec l'accord préalable des détenteurs des droits. [En savoir plus](#)

Terms of use

The ETH Library is the provider of the digitised journals. It does not own any copyrights to the journals and is not responsible for their content. The rights usually lie with the publishers or the external rights holders. Publishing images in print and online publications, as well as on social media channels or websites, is only permitted with the prior consent of the rights holders. [Find out more](#)

Download PDF: 04.04.2026

ETH-Bibliothek Zürich, E-Periodica, <https://www.e-periodica.ch>

Ingénieurs et architectes suisses

Bulletin technique
de la Suisse romande

Paraît tous les 15 jours

106e année N° 25/80 11 décembre 1980

Société des éditions
des associations techniques
universitaires (SEATU)

Organe officiel
de la Société suisse des
ingénieurs et des architectes (SIA),

de la Société vaudoise des
ingénieurs et des architectes
(SVIA),

des Sections genevoise,
jurassienne et fribourgeoise de la
SIA,

de l'Association amicale
des anciens élèves de l'EPFL
(Ecole polytechnique fédérale
de Lausanne),

des Groupes romands des
anciens élèves de l'EPFZ (Ecole
polytechnique fédérale de
Zurich)

et de l'Association suisse des
ingénieurs-conseils (ASIC).

Rédaction

Rédaction de « Ingénieurs et
architectes suisses », tirés à part,
renseignements :

Av. de Cour 27,
CH-1007 Lausanne
Tél. (021) 47 20 98 (mardi et
jeudi, 14 h. à 16 h. 30)

Jean-Pierre Weibel,
ing. EPFZ-SIA,
rédacteur en chef

Walter Peter, ing. EPFL-SIA
rédacteur

Impression :
Imprimerie La Concorde
1066 Epalinges

Les manuscrits ne seront rendus
qu'après accord avec la
rédaction

La reproduction même partielle
du texte et des illustrations n'est
autorisée qu'avec l'accord de la
rédaction et l'indication de la
source.

Abonnements

Un an, Suisse Fr. 78.-
Un an, étranger Fr. 84.-
Prix du numéro, Suisse Fr. 5.-
Prix du numéro, étranger Fr. 6.-

Abonnement à prix réduit pour
les étudiants et les membres SIA,
A3E2PL, GEP, ASIC, FAS et
UTS.

CCP : Ingénieurs et architectes
suisses (Bulletin technique de la
Suisse romande),
No 10-5775, Lausanne

Adresser toutes communications
concernant abonnement, vente
au numéro, changement
d'adresse, expédition, etc.
à Imprimerie La Concorde,
case postale 330, 1010 Lausanne.
Tél. (021) 33 31 41.

Régie des annonces

Iva

IVA SA de publicité
internationale
19, av. de Beaulieu
1004 Lausanne
Tél. (021) 37 72 72

Siège central :
Beckenhofstr. 16, 8035 Zurich
Tél. (01) 361 97 40

Schweizer Ingenieur und Architekt

Schweizerische Bauzeitung

Adresse : Postfach,
CH-8021 Zürich
Tel. (01) 201 55 36

Numéro 47/80

Sind Hochwasserrückhal-
tebecken in der Schweiz
aktuell? Von René Härrli,
Zürich 1157
Planungsgrundlagen für
Hochwasserrückhaltebek-
ken in der Bundesrepublik
Deutschland. Von Wilfried
Hartung, Braunschweig 1162
Filtration kommunaler
und industrieller Abwässer
mit einem kontinuierlich
arbeitenden Filtersystem.
Von Hans Jaggi und Kurt
Imhof, Meilen 1166

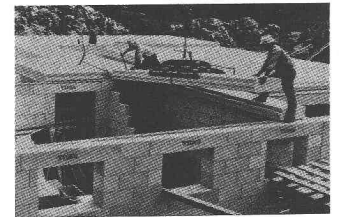
Numéro 48/80

Die Tücke des verbesserten
Objekts, oder: wovon er-
leichtert uns die Technik,
und wozu? Von Adolf
Muschg, Zürich 1177
Der Suezkanal-Tunnel —
erste feste Verbindung zwi-
schen Afrika und Asien.
Von Werner Rutschmann,
Kairo 1183

Sommaire

Concours	B 105
Congrès	B 106
EPFZ	B 106
EPFL	B 106
Actualité	B 106
Urbanisme	
Le pragmatisme raisonné, par Slobodan M. Vasiljević	381
Bibliographie	386, 406, B 108
Hydraulique	
Vidange de fond à grande vitesse, par Walter Giezen- danner et Pierre Henry	387
Industrie et technique	394, 405, B 107
Informations SIA	395
Journées SIA 1981, Baden Programme des excursions L'activité de la SIA en ma- tière de normes Portefeuille des mandats et degré d'occupation des bu- reaux d'études Dossier EDP avec catalogue du logiciel Solidarité collégiale au sein de la SIA Adaptation des tarifs d'ho- noraires B au 1.1.1981 Nouvelles brèves Manifestations Calendrier des manifesta- tions SIA Energie dans le bâtiment: expériences et résultats	
Nécrologie	404
Produits nouveaux	B 108
Documentation générale	B 108

Couverture



Ytong, une contribution à l'éco-
nomie d'énergie, éprouvé depuis
plus de 50 ans.

Le matériau de construction idéal
pour toutes les zones climatiques.

Ytong est un béton cellulaire
durci à l'autoclave, fabriqué à
partir d'un matériau de base sili-
ceux (sable), du ciment, de la
chaux et d'un agent gonflant
(poudre d'aluminium).

Maçonnerie Ytong = isolation
thermique élevée.
Valeur K 0,37 Kcal/h m² °C.

Ytong convient à la construction
de murs extérieurs et intérieurs
(porteurs ou non porteurs), de
murs de sous-sol, de toitures et de
plancher, c'est-à-dire de pavillons
familiaux ou d'immeubles com-
plets.

Ytong, l'élément idéal pour
— constructions nouvelles et an-
ciennes,
— rénovations,
— agrandissements.

Certains matériaux ne sont prévus
que pour un seul usage. Ce n'est
pas le cas de Ytong, l'élément de
construction comportant toutes les
propriétés techniques adaptées à
tous les usages :

pour une maison cosue avec une
isolation thermique optimale,
pour un garage à construire rapi-
dement,
pour une température idéale et
constante dans la cave,
pour l'aménagement des combles,
pour procurer plus de confort,
ou bien l'extension de locaux
existants,

Ytong est adapté à tous ces usa-
ges.

Il retient la chaleur, absorbe le
son, garantit la stabilité, raccour-
cit le temps de construction et
abaisse le coût : voilà tous ses
avantages.

Prenez la peine de vous informer.
Non seulement sur Ytong, car
plus vous en connaîtrez sur d'au-
tres matériaux, mieux vous appré-
cierez Ytong.

Ytong signifie vivre mieux et plus
agréablement.

Informations et vente par les mar-
chands de matériaux de construc-
tion ou par

Ytong Zurich SA,
Grütlistrasse 44, 8002 Zurich,
Téléphone (01) 202 35 71.

Dans le prochain numéro:

Le pragmatisme raisonné (suite)
Isolations thermiques poussées