

Zeitschrift: Ingénieurs et architectes suisses
Band: 106 (1980)
Heft: 17

Sonstiges

Nutzungsbedingungen

Die ETH-Bibliothek ist die Anbieterin der digitalisierten Zeitschriften auf E-Periodica. Sie besitzt keine Urheberrechte an den Zeitschriften und ist nicht verantwortlich für deren Inhalte. Die Rechte liegen in der Regel bei den Herausgebern beziehungsweise den externen Rechteinhabern. Das Veröffentlichen von Bildern in Print- und Online-Publikationen sowie auf Social Media-Kanälen oder Webseiten ist nur mit vorheriger Genehmigung der Rechteinhaber erlaubt. [Mehr erfahren](#)

Conditions d'utilisation

L'ETH Library est le fournisseur des revues numérisées. Elle ne détient aucun droit d'auteur sur les revues et n'est pas responsable de leur contenu. En règle générale, les droits sont détenus par les éditeurs ou les détenteurs de droits externes. La reproduction d'images dans des publications imprimées ou en ligne ainsi que sur des canaux de médias sociaux ou des sites web n'est autorisée qu'avec l'accord préalable des détenteurs des droits. [En savoir plus](#)

Terms of use

The ETH Library is the provider of the digitised journals. It does not own any copyrights to the journals and is not responsible for their content. The rights usually lie with the publishers or the external rights holders. Publishing images in print and online publications, as well as on social media channels or websites, is only permitted with the prior consent of the rights holders. [Find out more](#)

Download PDF: 04.04.2026

ETH-Bibliothek Zürich, E-Periodica, <https://www.e-periodica.ch>

Ingénieurs et architectes suisses

Bulletin technique
de la Suisse romande

Paraît tous les 15 jours

106e année

No 17/80

21 août 1980

Société des éditions
des associations techniques
universitaires (SEATU)

Organe officiel

de la Société suisse des
ingénieurs et des architectes (SIA),

de la Société vaudoise des
ingénieurs et des architectes
(SVIA),

des Sections genevoise,
jurassienne et fribourgeoise de la
SIA,

de l'Association amicale
des anciens élèves de l'EPFL
(Ecole polytechnique fédérale
de Lausanne),

des Groupes romands des
anciens élèves de l'EPFZ (Ecole
polytechnique fédérale de
Zurich)

et de l'Association suisse des
ingénieurs-conseils (ASIC).

Rédaction

Rédaction de « Ingénieurs et
architectes suisses », tirés à part,
renseignements :

Av. de Cour 27,
CH-1007 Lausanne
Tél. (021) 47 20 98 (mardi et
jeudi, 14 h. à 16 h. 30)

Jean-Pierre Weibel,
ing. EPFZ-SIA,
rédacteur en chef

Walter Peter, ing. EPFL-SIA
rédacteur

Impression :

Imprimerie La Concorde
1066 Epalinges

Les manuscrits ne seront rendus
qu'après accord avec la
rédaction

La reproduction même partielle
du texte et des illustrations n'est
autorisée qu'avec l'accord de la
rédaction et l'indication de la
source.

Abonnements

Un an, Suisse Fr. 78.-
Un an, étranger Fr. 84.-
Prix du numéro, Suisse Fr. 5.-
Prix du numéro, étranger Fr. 6.-

Abonnement à prix réduit pour
les étudiants et les membres SIA,
A3E2PL, GEP, ASIC, FAS et
UTS.

CCP : Ingénieurs et architectes
suisses (Bulletin technique de la
Suisse romande),
No 10-5775, Lausanne

Adresser toutes communications
concernant abonnement, vente
au numéro, changement
d'adresse, expédition, etc.
à Imprimerie La Concorde,
case postale 330, 1010 Lausanne.
Tél. (021) 33 31 41.

Régie des annonces

Iva

IVA SA de publicité
internationale
19, av. de Beaulieu
1004 Lausanne
Tél. (021) 37 72 72

Siège central :
Beckenhofstr. 16, 8035 Zurich
Tél. (01) 361 97 40

Schweizer Ingenieur und Architekt

Schweizerische Bauzeitung

Adresse : Postfach,
CH-8021 Zürich
Tel. (01) 201 55 36

Numéro 30-31/80

Ein Beitrag zur Dimensionierung
des Eisenbahnunterbaus.
Von *Gerhard Schmutz*,
Bern 697
Wärmetechnische Gebäudesanierung.
Weiterbildungskurse im Rahmen des
Impulsprogrammes. Von
Kurt Meier, Zürich, *Niklaus
Kohler*, Lausanne, und *Caspar
Reinhard*, Zürich 705

Numéro 32/80

Einfluss der Rissbildung auf
die dynamischen Eigenschaften
von Leichtbeton- und Betonbalken.
Von *Rudolf Dieterle* und *Hugo
Bachmann*, Zürich 715
Minimale Lüftungsraten in
Wohn- und Arbeitsräumen.
Von *Hans Urs Wanner*,
Zürich 721
Schulungszentrum der Technischen
Forschungs- und Beratungsstelle
in Wildeggen. Von *Hans Bremi*,
Winterthur 723

Sommaire

Concours B65

Carnet des concours B66

Congrès B66

Ponts

Les ponts du raccordement
ferroviaire de l'aéroport de
Zurich, par *Otto Schuwerk*
et *Peter Raster* 231

Actualité

L'autoroute du Valais —
pourquoi ? 235

Bibliographie 236, 242

Calcul des structures

Pressions dans les silos,
par *Toussaint Lapajne* 237

Histoire de la construction

L'avenir des demeures
historiques 239

Actualité 241

EPFL B67

Vie de la SIA B68

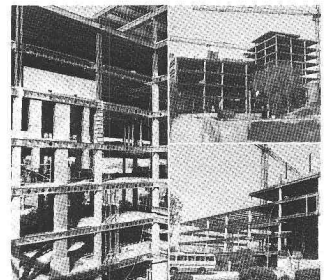
Produits nouveaux B68

Documentation générale B68

Dans le prochain numéro :

Informations SIA

Couverture



Complexe immobilier à Bagdad

RSBC SA à Lausanne a été retenue
par le Ministère du Plan à Bagdad
pour présenter une offre en vue de la
réalisation, clés en main, d'un bâtiment
pour le compte de «SOTC State
Organization for theatre and cinema
complex Bagdad» (Organisation
d'Etat pour un complexe de théâtre et
de cinéma à Bagdad). Le projet présenté
en collaboration avec RS Réalisations
scolaires et sportives SA, architectes
et ingénieurs conseils, et le bureau
d'architecture Bernard Vouga,
a été à la suite d'un concours restreint
retenu pour exécution par le maître
de l'ouvrage.

Zwahlen & Mayr SA fait partie du
consortium d'entreprises assumant
avec RSBC SA la réalisation de tous
les travaux de construction, qui doivent
être complètement achevés à fin
1980.

La structure métallique (env. 1600 t)
préfabriquée par Zwahlen & Mayr SA
en trois mois dans ses ateliers
d'Aigle, fut acheminée à Bagdad par
rail et par route. Elle comprend
essentiellement des colonnes en
profilés à larges-ailes enrobées de
béton au fur et à mesure de l'avancement
du montage (protection antifeu 90
minutes), des poutres triangulées de
19,50 m de portée sur scène et sur
théâtre. Les planchers (22000 m²)
sont du type mixte acier-béton. Ils
s'établissent sur 11 étages et sont
revêtus de tôles nervurées au profil
étudié pour réaliser une excellente
adhérence avec le béton. La stabilité
générale horizontale est assurée par
trois cages d'escaliers en BA.

Déclenché en force à mi-mars, le
montage, confié à Giovanola Frères
SA, s'est achevé à fin juin. Deux
grues-tour ont desservi les équipes
de monteurs travaillant simultanément
sur plusieurs fronts du chantier.