

**Zeitschrift:** Ingénieurs et architectes suisses  
**Band:** 106 (1980)  
**Heft:** 17

## Inhaltsverzeichnis

### Nutzungsbedingungen

Die ETH-Bibliothek ist die Anbieterin der digitalisierten Zeitschriften auf E-Periodica. Sie besitzt keine Urheberrechte an den Zeitschriften und ist nicht verantwortlich für deren Inhalte. Die Rechte liegen in der Regel bei den Herausgebern beziehungsweise den externen Rechteinhabern. Das Veröffentlichen von Bildern in Print- und Online-Publikationen sowie auf Social Media-Kanälen oder Webseiten ist nur mit vorheriger Genehmigung der Rechteinhaber erlaubt. [Mehr erfahren](#)

### Conditions d'utilisation

L'ETH Library est le fournisseur des revues numérisées. Elle ne détient aucun droit d'auteur sur les revues et n'est pas responsable de leur contenu. En règle générale, les droits sont détenus par les éditeurs ou les détenteurs de droits externes. La reproduction d'images dans des publications imprimées ou en ligne ainsi que sur des canaux de médias sociaux ou des sites web n'est autorisée qu'avec l'accord préalable des détenteurs des droits. [En savoir plus](#)

### Terms of use

The ETH Library is the provider of the digitised journals. It does not own any copyrights to the journals and is not responsible for their content. The rights usually lie with the publishers or the external rights holders. Publishing images in print and online publications, as well as on social media channels or websites, is only permitted with the prior consent of the rights holders. [Find out more](#)

**Download PDF:** 16.01.2026

**ETH-Bibliothek Zürich, E-Periodica, <https://www.e-periodica.ch>**

# Ingénieurs et architectes suisses

Bulletin technique  
de la Suisse romande

Paraît tous les 15 jours

106e année

No 17/80 21 août 1980

Société des éditions  
des associations techniques  
universitaires (SEATU)

## Organe officiel

de la Société suisse des  
ingénieurs et des architectes (SIA),

de la Société vaudoise des  
ingénieurs et des architectes  
(SVIA),

des Sections genevoise,  
jurassienne et fribourgeoise de la  
SIA,

de l'Association amicale  
des anciens élèves de l'EPFL  
(Ecole polytechnique fédérale  
de Lausanne),

des Groupes romands des  
anciens élèves de l'EPFZ (Ecole  
polytechnique fédérale de  
Zurich)

et de l'Association suisse des  
ingénieurs-conseils (ASIC).

## Rédaction

Rédaction de « Ingénieurs et  
architectes suisses », tirés à part,  
renseignements :

Av. de Cour 27,  
CH-1007 Lausanne  
Tél. (021) 47 20 98 (mardi et  
jeudi, 14 h. à 16 h. 30)

Jean-Pierre Weibel,  
ing. EPFZ-SIA,  
rédacteur en chef

Walter Peter, ing. EPFL-SIA  
rédacteur

## Impression :

Imprimerie La Concorde  
1066 Epalinges

Les manuscrits ne seront rendus  
qu'après accord avec la  
rédaction

La reproduction même partielle  
du texte et des illustrations n'est  
autorisée qu'avec l'accord de la  
rédaction et l'indication de la  
source.

## Abonnements

Un an, Suisse Fr. 78.-  
Un an, étranger Fr. 84.-  
Prix du numéro, Suisse Fr. 5.-  
Prix du numéro, étranger Fr. 6.-

Abonnement à prix réduit pour  
les étudiants et les membres SIA,  
A3E2PL, GEP, ASIC, FAS et  
UTS.

CCP : Ingénieurs et architectes  
suisses (Bulletin technique de la  
Suisse romande),  
No 10-5775, Lausanne

Adresser toutes communications  
concernant abonnement, vente  
au numéro, changement  
d'adresse, expédition, etc.  
à Imprimerie La Concorde,  
case postale 330, 1010 Lausanne.  
Tél. (021) 33 31 41.

## Régie des annonces

Iva

IVA SA de publicité  
internationale  
19, av. de Beaulieu  
1004 Lausanne  
Tél. (021) 37 72 72

Siège central :  
Beckenhofstr. 16, 8035 Zurich  
Tél. (01) 361 97 40

## Schweizer Ingenieur und Architekt

Schweizerische Bauzeitung

Adresse : Postfach,  
CH-8021 Zürich  
Tel. (01) 201 55 36

### Numéro 30-31/80

Ein Beitrag zur Dimensionie-  
rung des Eisenbahnunterbaus.  
Von *Gerhard Schmutz*,  
Bern 697  
Wärmetechnische Gebäude-  
sanierung. Weiterbildungs-  
kurse im Rahmen des  
Impulsprogrammes. Von  
*Kurt Meier*, Zürich, *Niklaus  
Kohler*, Lausanne, und *Cas-  
pard Reinhard*, Zürich 705

### Numéro 32/80

Einfluss der Rissbildung auf  
die dynamischen Eigen-  
schaften von Leichtbeton-  
und Betonbalken. Von  
*Rudolf Dieterle* und *Hugo  
Bachmann*, Zürich 715  
Minimale Lüftungsraten in  
Wohn- und Arbeitsräumen.  
Von *Hans Urs Wanner*,  
Zürich 721  
Schulungszentrum der Tech-  
nischen Forschungs- und Be-  
ratungsstelle in Wildeg-  
g. Von *Hans Bremi*,  
Winterthur 723

## Sommaire

Concours B65

Carnet des concours B66

Congrès B66

### Ponts

Les ponts du raccordement  
ferroviaire de l'aéroport de  
Zurich, par *Otto Schuwerk*  
et *Peter Raster* 231

### Actualité

L'autoroute du Valais —  
pourquoi ? 235

Bibliographie 236, 242

### Calcul des structures

Pressions dans les silos,  
par *Toussaint Lapajne* 237

### Histoire de la construction

L'avenir des demeures  
historiques 239

Actualité 241

EPFL B67

Vie de la SIA B68

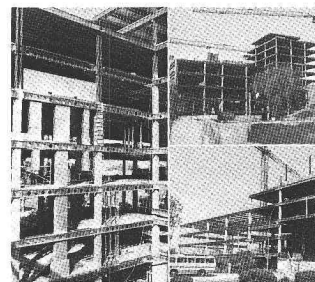
Produits nouveaux B68

Documentation générale B68

## Dans le prochain numéro :

Informations SIA

## Couverture



### Complexe immobilier à Bagdad

RSBC SA à Lausanne a été retenue  
par le Ministère du Plan à Bagdad  
pour présenter une offre en vue de la  
réalisation, clés en main, d'un bâti-  
ment pour le compte de «SOTC State  
Organization for theatre and cinema  
complex Bagdad» (Organisation  
d'Etat pour un complexe de théâtre et  
de cinéma à Bagdad). Le projet pré-  
sente en collaboration avec RS Réali-  
sations scolaires et sportives SA,  
architectes et ingénieurs conseils, et le  
bureau d'architecture Bernard Vouga,  
a été à la suite d'un concours restreint  
retenu pour exécution par le maître  
de l'ouvrage.

Zwahlen & Mayr SA fait partie du  
consortium d'entreprises assumant  
avec RSBC SA la réalisation de tous  
les travaux de construction, qui doi-  
vent être complètement achevés à fin  
1980.

La structure métallique (env. 1600 t)  
préfabriquée par Zwahlen & Mayr SA  
en trois mois dans ses ateliers  
d'Aigle, fut acheminée à Bagdad par  
rail et par route. Elle comprend  
essentiellement des colonnes en pro-  
filés à larges-ailes enrobées de béton  
au fur et à mesure de l'avancement  
du montage (protection antifeu 90  
minutes), des sommiers principaux  
jumelés et des poutrelles secondaires  
du type AJOUR, composés par sou-  
dure, des poutres triangulées de 19,50  
m de portée sur scène et sur théâtre.  
Les planchers (22000 m<sup>2</sup>) sont du  
type mixte acier-béton. Ils s'établissent  
sur 11 étages et sont revêtus de  
tôles nervurées au profil étudié pour  
réaliser une excellente adhérence  
avec le béton. La stabilité générale  
horizontale est assurée par trois cages  
d'escaliers en BA.

Déclenché en force à mi-mars, le  
montage, confié à Giovanola Frères  
SA, s'est achevé à fin juin. Deux  
grues-tour ont desservi les équipes de  
monteurs travaillant simultanément  
sur plusieurs fronts du chantier.