

**Zeitschrift:** Ingénieurs et architectes suisses  
**Band:** 106 (1980)  
**Heft:** 15-16

## **Sonstiges**

### **Nutzungsbedingungen**

Die ETH-Bibliothek ist die Anbieterin der digitalisierten Zeitschriften auf E-Periodica. Sie besitzt keine Urheberrechte an den Zeitschriften und ist nicht verantwortlich für deren Inhalte. Die Rechte liegen in der Regel bei den Herausgebern beziehungsweise den externen Rechteinhabern. Das Veröffentlichen von Bildern in Print- und Online-Publikationen sowie auf Social Media-Kanälen oder Webseiten ist nur mit vorheriger Genehmigung der Rechteinhaber erlaubt. [Mehr erfahren](#)

### **Conditions d'utilisation**

L'ETH Library est le fournisseur des revues numérisées. Elle ne détient aucun droit d'auteur sur les revues et n'est pas responsable de leur contenu. En règle générale, les droits sont détenus par les éditeurs ou les détenteurs de droits externes. La reproduction d'images dans des publications imprimées ou en ligne ainsi que sur des canaux de médias sociaux ou des sites web n'est autorisée qu'avec l'accord préalable des détenteurs des droits. [En savoir plus](#)

### **Terms of use**

The ETH Library is the provider of the digitised journals. It does not own any copyrights to the journals and is not responsible for their content. The rights usually lie with the publishers or the external rights holders. Publishing images in print and online publications, as well as on social media channels or websites, is only permitted with the prior consent of the rights holders. [Find out more](#)

**Download PDF:** 16.01.2026

**ETH-Bibliothek Zürich, E-Periodica, <https://www.e-periodica.ch>**

# Ingénieurs et architectes suisses

Bulletin technique  
de la Suisse romande

Paraît tous les 15 jours

106e année

No 15/16

31 juillet 1980

Société des éditions  
des associations techniques  
universitaires (SEATU)

## Organe officiel

de la Société suisse des  
ingénieurs et des architectes (SIA),

de la Société vaudoise des  
ingénieurs et des architectes  
(SVIA),

des Sections genevoise,  
jurassienne et fribourgeoise de la  
SIA,

de l'Association amicale  
des anciens élèves de l'EPFL  
(Ecole polytechnique fédérale  
de Lausanne),

des Groupes romands des  
anciens élèves de l'EPFZ (Ecole  
polytechnique fédérale de  
Zurich)

et de l'Association suisse des  
ingénieurs-conseils (ASIC).

## Rédaction

Rédaction de « Ingénieurs et  
architectes suisses », tirés à part,  
renseignements :

Av. de Cour 27,  
CH-1007 Lausanne  
Tél. (021) 47 20 98 (mardi et  
jeudi, 14 h. à 16 h. 30)

Jean-Pierre Weibel,  
ing. EPFZ-SIA,  
rédacteur en chef

Walter Peter, ing. EPFL-SIA  
rédacteur

## Impression :

Imprimerie La Concorde  
1066 Epalinges

Les manuscrits ne seront rendus  
qu'après accord avec la  
rédaction

La reproduction même partielle  
du texte et des illustrations n'est  
autorisée qu'avec l'accord de la  
rédaction et l'indication de la  
source.

## Abonnements

Un an, Suisse Fr. 78.-

Un an, étranger Fr. 84.-

Prix du numéro, Suisse Fr. 5.-

Prix du numéro, étranger Fr. 6.-

Abonnement à prix réduit pour  
les étudiants et les membres SIA,  
A3E2PL, GEP, ASIC, FAS et  
UTS.

CCP : Ingénieurs et architectes  
suisses (Bulletin technique de la  
Suisse romande),

No 10-5775, Lausanne

Adresser toutes communications  
concernant abonnement, vente  
au numéro, changement  
d'adresse, expédition, etc.  
à Imprimerie La Concorde,  
case postale 330, 1010 Lausanne.  
Tél. (021) 33 31 41.

## Régie des annonces

**IVA**

IVA SA de publicité  
internationale  
19, av. de Beaulieu  
1004 Lausanne  
Tél. (021) 37 72 72

Siège central :  
Beckenhofstr. 16, 8035 Zurich  
Tél. (01) 26 97 40

# Schweizer Ingenieur und Architekt

Schweizerische Bauzeitung

Adresse : Postfach,  
CH-8021 Zürich  
Tel. (01) 201 55 36

## Numéro 27-28/80

Klebearmierung — eine neue  
Technik zur Erhaltung von  
Bausubstanz. Von Ch. Rugg-  
li, P. Wyss und G. Zenobi, 653  
Das Bauen im Alten Peru.  
Von Armin Bollinger, Zürich 659  
Abbau der Energiever-  
schwendung : Anpassen der  
Kesselleistung mit der Be-  
messungsscheibe. Von René  
Weiersmüller, Schlieren 674

## Numéro 29/80

Wechselwirkung zwischen  
Siedlungsstruktur und Wärme-  
versorgungssystemen.  
Von Ueli Roth und Fritz  
Häubi, Zürich 679  
Bautätigkeit im Jahre 1979 685  
Zu «Stand- und Entglei-  
chungssicherheit bei Bergbah-  
nen», Ergänzungen von  
Gaston Borgeaud,  
Winterthur 688

## Sommaire

Concours B61

Congrès B62

## Energie solaire

Possibilités d'application  
de l'énergie solaire en  
Suisse, par Robert Hohl 203

Etude d'un aménagement  
capable de chauffer 18 000  
personnes par l'énergie  
solaire par  
Jean-Christophe Hadorn 210

Bibliographie 209, 220, 230

## Gestion de l'énergie

Taux minima d'aération  
dans les habitations et  
les ateliers, par  
Hans V. Wanner 219

## Gestion dans la construction

Arabie Saoudite : La nouvelle  
cité universitaire de  
Riyadh, par  
Jacques Paquet 221

Industrie et  
technique 224, 229, B63

## Urbanisme

Détruire ou recycler, par  
Slobodan M. Vasiljević 225

## Mécanique

Les critères de rupture en  
analyse des contraintes  
(4e partie), par  
Nicolas Xenophontidis 228

Vie de la SIA 229

EPFL B64

Carnet des concours B64

Documentation générale B64

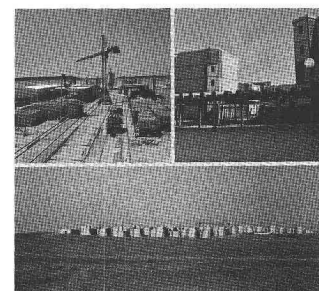
## Dans le prochain numéro :

Les ponts du raccordement  
ferroviaire de l'aéroport  
de Zurich

N.B. Le prochain numéro d'*In-  
génieurs et architectes suisses*  
paraîtra le 21 août 1980.  
Nous remercions nos lecteurs  
de leur compréhension.

La Rédaction

## Couverture



1. Vue partielle de l'usine de préfabri-  
cation lourde pour la réalisation de  
la cité universitaire de Riyadh.
2. Vue d'une des nombreuses places  
du projet, présentant quelques-uns  
des 34 buildings avec ses aménage-  
ments extérieurs.
3. Vue d'ensemble du projet de la cité  
universitaire.

La société suisse Blanchut & Bertrand  
SA a son siège à Genève. Elle est  
implantée en Extrême-Orient,  
Moyen-Orient, Afrique et Amérique  
du Sud. Elle réalise «clés en main»  
des bâtiments, complexes touristiques  
et des usines avec mise en route de la  
fabrication.

Blanchut & Bertrand SA, en Arabie  
Saoudite depuis 1976, compte à son  
actif divers bâtiments: le siège de la  
Banque Islamique de Développe-  
ment, des logements, un hôtel de 200  
chambres avec un complexe sportif,  
etc.

Le principal projet de Blanchut &  
Bertrand SA en cours de réalisation  
est la première phase de la cité uni-  
versitaire qui prévoit le logement de  
4000 étudiants avec tous les services  
annexes, tels que restaurants, salle de  
spectacles, magasins, bureaux.

La conception et la réalisation «clés  
en main» du projet ont été faites par  
Blanchut & Bertrand SA dans les  
délais extrêmement courts de 20  
mois.

Pour répondre à la très forte  
demande de logements à caractère  
social dans les pays en voie de déve-  
loppement, un procédé de préfabri-  
cation à 3 dimensions, permettant la  
réalisation de villas et petits bâti-  
ments à étages, a été mis au point par  
le bureau d'études de Blanchut & Ber-  
trand SA. Grâce au prix de construc-  
tion bas et à la rapidité d'exécution,  
ce système prend un très grand essor.  
Le département Energie de la société  
participe au développement de la  
technologie de désintégration de la  
matière qui aura une grande  
influence sur les matériaux de  
construction.