

Zeitschrift: Ingénieurs et architectes suisses
Band: 106 (1980)
Heft: 15-16

Inhaltsverzeichnis

Nutzungsbedingungen

Die ETH-Bibliothek ist die Anbieterin der digitalisierten Zeitschriften auf E-Periodica. Sie besitzt keine Urheberrechte an den Zeitschriften und ist nicht verantwortlich für deren Inhalte. Die Rechte liegen in der Regel bei den Herausgebern beziehungsweise den externen Rechteinhabern. Das Veröffentlichen von Bildern in Print- und Online-Publikationen sowie auf Social Media-Kanälen oder Webseiten ist nur mit vorheriger Genehmigung der Rechteinhaber erlaubt. [Mehr erfahren](#)

Conditions d'utilisation

L'ETH Library est le fournisseur des revues numérisées. Elle ne détient aucun droit d'auteur sur les revues et n'est pas responsable de leur contenu. En règle générale, les droits sont détenus par les éditeurs ou les détenteurs de droits externes. La reproduction d'images dans des publications imprimées ou en ligne ainsi que sur des canaux de médias sociaux ou des sites web n'est autorisée qu'avec l'accord préalable des détenteurs des droits. [En savoir plus](#)

Terms of use

The ETH Library is the provider of the digitised journals. It does not own any copyrights to the journals and is not responsible for their content. The rights usually lie with the publishers or the external rights holders. Publishing images in print and online publications, as well as on social media channels or websites, is only permitted with the prior consent of the rights holders. [Find out more](#)

Download PDF: 10.02.2026

ETH-Bibliothek Zürich, E-Periodica, <https://www.e-periodica.ch>

Ingénieurs et architectes suisses

Bulletin technique
de la Suisse romande

Paraît tous les 15 jours

106e année

No 15/16

31 juillet 1980

Société des éditions
des associations techniques
universitaires (SEATU)

Organe officiel

de la Société suisse des
ingénieurs et des architectes (SIA),

de la Société vaudoise des
ingénieurs et des architectes
(SVIA),

des Sections genevoise,
jurassienne et fribourgeoise de la
SIA,

de l'Association amicale
des anciens élèves de l'EPFL
(Ecole polytechnique fédérale
de Lausanne),

des Groupes romands des
anciens élèves de l'EPFZ (Ecole
polytechnique fédérale de
Zurich)

et de l'Association suisse des
ingénieurs-conseils (ASIC).

Rédaction

Rédaction de « Ingénieurs et
architectes suisses », tirés à part,
renseignements :

Av. de Cour 27,
CH-1007 Lausanne
Tél. (021) 47 20 98 (mardi et
jeudi, 14 h. à 16 h. 30)

Jean-Pierre Weibel,
ing. EPFZ-SIA,
rédacteur en chef

Walter Peter, ing. EPFL-SIA
rédacteur

Impression :

Imprimerie La Concorde
1066 Epalinges

Les manuscrits ne seront rendus
qu'après accord avec la
rédaction

La reproduction même partielle
du texte et des illustrations n'est
autorisée qu'avec l'accord de la
rédaction et l'indication de la
source.

Abonnements

Un an, Suisse Fr. 78.-

Un an, étranger Fr. 84.-

Prix du numéro, Suisse Fr. 5.-

Prix du numéro, étranger Fr. 6.-

Abonnement à prix réduit pour
les étudiants et les membres SIA,
A3E2PL, GEP, ASIC, FAS et
UTS.

CCP : Ingénieurs et architectes
suisses (Bulletin technique de la
Suisse romande),

No 10-5775, Lausanne

Adresser toutes communications
concernant abonnement, vente
au numéro, changement
d'adresse, expédition, etc.
à Imprimerie La Concorde,
case postale 330, 1010 Lausanne.
Tél. (021) 33 31 41.

Régie des annonces

IVA

IVA SA de publicité
internationale
19, av. de Beaulieu
1004 Lausanne
Tél. (021) 37 72 72

Siège central :
Beckenhofstr. 16, 8035 Zurich
Tél. (01) 26 97 40

Schweizer Ingenieur und Architekt

Schweizerische Bauzeitung

Adresse : Postfach,
CH-8021 Zürich
Tel. (01) 201 55 36

Numéro 27-28/80

Klebearmierung — eine neue
Technik zur Erhaltung von
Bausubstanz. Von Ch. Rugg-
li, P. Wyss und G. Zenobi, 653
Das Bauen im Alten Peru.
Von Armin Bollinger, Zürich 659
Abbau der Energiever-
schwendung : Anpassen der
Kesselleistung mit der Be-
messungsscheibe. Von René
Weiersmüller, Schlieren 674

Numéro 29/80

Wechselwirkung zwischen
Siedlungsstruktur und Wärme-
versorgungssystemen.
Von Ueli Roth und Fritz
Häubi, Zürich 679
Bautätigkeit im Jahre 1979 685
Zu «Stand- und Entglei-
chungssicherheit bei Bergbah-
nen», Ergänzungen von
Gaston Borgeaud,
Winterthur 688

Sommaire

Concours B61

Congrès B62

Energie solaire

Possibilités d'application
de l'énergie solaire en
Suisse, par Robert Hohl 203

Etude d'un aménagement
capable de chauffer 18 000
personnes par l'énergie
solaire par
Jean-Christophe Hadorn 210

Bibliographie 209, 220, 230

Gestion de l'énergie

Taux minima d'aération
dans les habitations et
les ateliers, par
Hans V. Wanner 219

Gestion dans la construction

Arabie Saoudite : La nouvelle
cité universitaire de
Riyadh, par
Jacques Paquet 221

Industrie et
technique 224, 229, B63

Urbanisme

Détruire ou recycler, par
Slobodan M. Vasiljević 225

Mécanique

Les critères de rupture en
analyse des contraintes
(4e partie), par
Nicolas Xenophontidis 228

Vie de la SIA 229

EPFL B64

Carnet des concours B64

Documentation générale B64

Dans le prochain numéro :

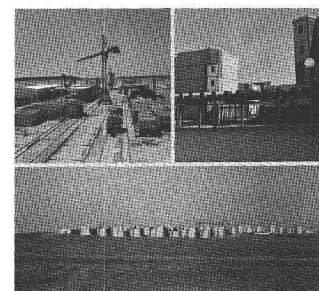
Les ponts du raccordement
ferroviaire de l'aéroport
de Zurich

N.B. Le prochain numéro d'*In-
génieurs et architectes suisses*
paraîtra le 21 août 1980.

Nous remercions nos lecteurs
de leur compréhension.

La Rédaction

Couverture



1. Vue partielle de l'usine de préfabri-
cation lourde pour la réalisation de
la cité universitaire de Riyadh.
2. Vue d'une des nombreuses places
du projet, présentant quelques-uns
des 34 buildings avec ses aménage-
ments extérieurs.
3. Vue d'ensemble du projet de la cité
universitaire.

La société suisse Blanchut & Bertrand
SA a son siège à Genève. Elle est
implantée en Extrême-Orient,
Moyen-Orient, Afrique et Amérique
du Sud. Elle réalise «clés en main»
des bâtiments, complexes touristiques
et des usines avec mise en route de la
fabrication.

Blanchut & Bertrand SA, en Arabie
Saoudite depuis 1976, compte à son
actif divers bâtiments: le siège de la
Banque Islamique de Développe-
ment, des logements, un hôtel de 200
chambres avec un complexe sportif,
etc.

Le principal projet de Blanchut &
Bertrand SA en cours de réalisation
est la première phase de la cité uni-
versitaire qui prévoit le logement de
4000 étudiants avec tous les services
annexes, tels que restaurants, salle de
spectacles, magasins, bureaux.

La conception et la réalisation «clés
en main» du projet ont été faites par
Blanchut & Bertrand SA dans les
délais extrêmement courts de 20
mois.

Pour répondre à la très forte
demande de logements à caractère
social dans les pays en voie de déve-
loppement, un procédé de préfabrica-
tion à 3 dimensions, permettant la
réalisation de villas et petits bâti-
ments à étages, a été mis au point par
le bureau d'études de Blanchut & Ber-
trand SA. Grâce au prix de construc-
tion bas et à la rapidité d'exécution,
ce système prend un très grand essor.
Le département Energie de la société
participe au développement de la
technologie de désintégration de la
matière qui aura une grande
influence sur les matériaux de
construction.