

Zeitschrift: Ingénieurs et architectes suisses
Band: 106 (1980)
Heft: 9

Inhaltsverzeichnis

Nutzungsbedingungen

Die ETH-Bibliothek ist die Anbieterin der digitalisierten Zeitschriften auf E-Periodica. Sie besitzt keine Urheberrechte an den Zeitschriften und ist nicht verantwortlich für deren Inhalte. Die Rechte liegen in der Regel bei den Herausgebern beziehungsweise den externen Rechteinhabern. Das Veröffentlichen von Bildern in Print- und Online-Publikationen sowie auf Social Media-Kanälen oder Webseiten ist nur mit vorheriger Genehmigung der Rechteinhaber erlaubt. [Mehr erfahren](#)

Conditions d'utilisation

L'ETH Library est le fournisseur des revues numérisées. Elle ne détient aucun droit d'auteur sur les revues et n'est pas responsable de leur contenu. En règle générale, les droits sont détenus par les éditeurs ou les détenteurs de droits externes. La reproduction d'images dans des publications imprimées ou en ligne ainsi que sur des canaux de médias sociaux ou des sites web n'est autorisée qu'avec l'accord préalable des détenteurs des droits. [En savoir plus](#)

Terms of use

The ETH Library is the provider of the digitised journals. It does not own any copyrights to the journals and is not responsible for their content. The rights usually lie with the publishers or the external rights holders. Publishing images in print and online publications, as well as on social media channels or websites, is only permitted with the prior consent of the rights holders. [Find out more](#)

Download PDF: 16.01.2026

ETH-Bibliothek Zürich, E-Periodica, <https://www.e-periodica.ch>

Ingénieurs et architectes suisses

Bulletin technique
de la Suisse romande

Paraît tous les 15 jours

106e année

No 9/80

1er mai 1980

Société des éditions
des associations techniques
universitaires (SEATU)

Organe officiel

de la Société suisse des
ingénieurs et des architectes (SIA),

de la Société vaudoise des
ingénieurs et des architectes
(SVIA),

des Sections genevoise,
jurassienne et fribourgeoise de la
SIA,

de l'Association amicale
des anciens élèves de l'EPFL
(Ecole polytechnique fédérale
de Lausanne),

des Groupes romands des
anciens élèves de l'EPFZ (Ecole
polytechnique fédérale de
Zurich)

et de l'Association suisse des
ingénieurs-conseils (ASIC).

Rédaction

Rédaction de « Ingénieurs et
architectes suisses », tirés à part,
renseignements :

Av. de Cour 27,
CH-1007 Lausanne
Tél. (021) 47 20 98 (mardi et
jeudi, 14 h. à 16 h. 30)

Jean-Pierre Weibel,
ing. EPFZ-SIA,
rédacteur en chef

Walter Peter, ing. EPFL-SIA
rédacteur

Impression :
Imprimerie La Concorde
1066 Epalinges

Les manuscrits ne seront rendus
qu'après accord avec la
rédaction

La reproduction même partielle
du texte et des illustrations n'est
autorisée qu'avec l'accord de la
rédaction et l'indication de la
source.

Abonnements

Un an, Suisse Fr. 78.-
Un an, étranger Fr. 84.-
Prix du numéro, Suisse Fr. 5.-
Prix du numéro, étranger Fr. 6.-

Abonnement à prix réduit pour
les étudiants et les membres SIA,
A3E2PL, GEP, ASIC, FAS et
UTS.

CCP : Ingénieurs et architectes
suisses (Bulletin technique de la
Suisse romande),
No 10-5775, Lausanne

Adresser toutes communications
concernant abonnement, vente
au numéro, changement
d'adresse, expédition, etc.
à Imprimerie La Concorde,
case postale 330, 1010 Lausanne.
Tél. (021) 33 31 41.

Régie des annonces

IVA

IVA SA de publicité
internationale
19, av. de Beaulieu
1004 Lausanne
Tél. (021) 37 72 72

Siège central :
Beckenhofstr. 16, 8035 Zurich
Tél. (01) 26 97 40

Schweizer Ingenieur und Architekt

Schweizerische Bauzeitung

Adresse : Postfach,
CH-8021 Zürich
Tel. (01) 201 55 36

Numéro 15/80

Die Hochleistungs-Zahnrad-
hobelmaschine SH-1200.
Von *Peter Bloch*, Zürich 355
Das « Shot-peening » von
Zahnradern. Von *J. Horowitz*, Zürich 359
Die ausserordentliche Ver-
formung der Staumauer
Zeuzier 376
Karl Rüttschi zum 75. Ge-
burtstag. Von *M. Künzler*,
Nussbaumen 377

Numéro 16/80

Architekturformen im länd-
lichen Raum. Von *Walter
Zeh*, Ostermundigen 379
Bauprogramm 1980 für
die Nationalstrassen 389
Fertigungskontrolle im Bau-
wesen. Von *Bert Romer*,
Beinwil a. S. 393
Aluminiumbedampfung von
Kunststoff im Hochvakuum 396

Sommaire

Concours B33

Carnet des concours B34

Actualité B34, 118

EPFL B34

Installations hydro-électriques

La Baie James : un gigan-
tesque complexe hydro-
électrique (suite et fin),
par *Pierre Joseph* 111

Vie de la SIA 118, B35

Equipement des bâtiments

Atténuation des ondes
électromagnétiques de choc
par l'acier des armatures
de béton, par *Hubert Sau-
vain* et *Chung Chi Lin* 119

Industrie et technique 123, B35

Bibliographie 124

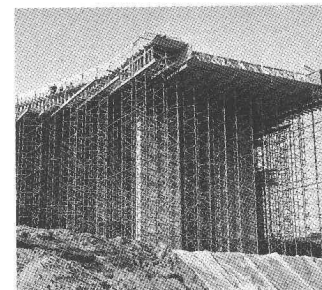
Expositions B35

Documentation générale B36

Dans le prochain numéro :

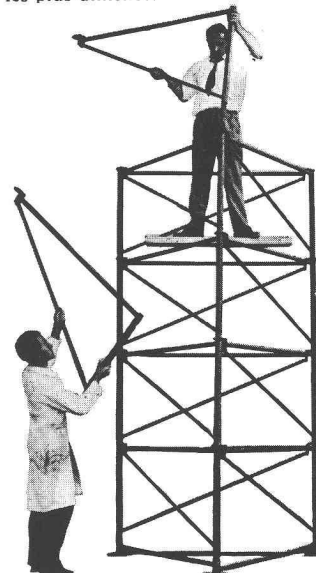
Digues flottantes :
conception et efficacité

Couverture



Eléments PAL. Tours d'étagage sur les chantiers modernes

Les tours d'étagage PAL convien-
nent tout spécialement pour la
construction de ponts, de dalles à
grande portée et autres construc-
tions spéciales.
Créé en 1962, l'élément PAL a
rencontré un succès toujours crois-
sant, à tel point qu'il est actuelle-
ment utilisé sur un plan mondial et
qu'il fait l'objet de brevets inter-
nationaux.
Les éléments PAL permettent de
résoudre les problèmes d'étagage
les plus difficiles.



Caractéristiques techniques

PAL est le seul système constitué
d'éléments triangulaires indéfor-
mables s'emboîtant les uns dans
les autres. Rigidité extrême due à
la forme triangulaire. Résistance
considérable : charge admissible à
grande hauteur 12 tonnes avec
tour triangulaire, resp. 16 tonnes
avec tour carrée et coeff. sécurité
au flambage 3.
Charge admissible (coeff. de sécu-
rité 3) :

PAL

Fabrication, vente et location :
Siège social PAL SA
1, avenue Rambert
1005 Lausanne, Tél. 021/28 45 18