

Zeitschrift: Ingénieurs et architectes suisses
Band: 105 (1979)
Heft: 6

Werbung

Nutzungsbedingungen

Die ETH-Bibliothek ist die Anbieterin der digitalisierten Zeitschriften auf E-Periodica. Sie besitzt keine Urheberrechte an den Zeitschriften und ist nicht verantwortlich für deren Inhalte. Die Rechte liegen in der Regel bei den Herausgebern beziehungsweise den externen Rechteinhabern. Das Veröffentlichen von Bildern in Print- und Online-Publikationen sowie auf Social Media-Kanälen oder Webseiten ist nur mit vorheriger Genehmigung der Rechteinhaber erlaubt. [Mehr erfahren](#)

Conditions d'utilisation

L'ETH Library est le fournisseur des revues numérisées. Elle ne détient aucun droit d'auteur sur les revues et n'est pas responsable de leur contenu. En règle générale, les droits sont détenus par les éditeurs ou les détenteurs de droits externes. La reproduction d'images dans des publications imprimées ou en ligne ainsi que sur des canaux de médias sociaux ou des sites web n'est autorisée qu'avec l'accord préalable des détenteurs des droits. [En savoir plus](#)

Terms of use

The ETH Library is the provider of the digitised journals. It does not own any copyrights to the journals and is not responsible for their content. The rights usually lie with the publishers or the external rights holders. Publishing images in print and online publications, as well as on social media channels or websites, is only permitted with the prior consent of the rights holders. [Find out more](#)

Download PDF: 23.02.2026

ETH-Bibliothek Zürich, E-Periodica, <https://www.e-periodica.ch>

Ingénieurs et architectes suisses

Bulletin technique
de la Suisse romande

Paraît tous les 15 jours

105e année

No 6/79

15 mars 1979

Société des éditions
des associations techniques
universitaires (SEATU)

Organe officiel

de la Société suisse des
ingénieurs et des architectes (SIA),

de la Société vaudoise des
ingénieurs et des architectes
(SVIA),

des Sections genevoise,
jurassienne et fribourgeoise de la
SIA,

de l'Association des anciens
élèves de l'EPFL (Ecole
polytechnique fédérale de
Lausanne),

des Groupes romands des
anciens élèves de l'EPFZ (Ecole
polytechnique fédérale de
Zurich)

et de l'Association suisse des
ingénieurs-conseils (ASIC).

Rédaction

Rédaction de «Ingénieurs et
architectes suisses», tirés à part,
renseignements:

Av. de Cour 27,
CH-1007 Lausanne
Tél. (021) 47 20 98 (mardi et
jeudi, 14 h. à 16 h. 30)

Jean-Pierre Weibel,
ing. EPFZ-SIA,
rédacteur en chef

Walter Peter, ing. EPFL-SIA
rédacteur

Impression :

Imprimerie La Concorde
1066 Epalinges

Les manuscrits ne seront rendus
qu'après accord avec la
rédaction.

La reproduction même partielle
du texte et des illustrations n'est
autorisée qu'avec l'accord de la
rédaction et l'indication de la
source.

Abonnements

Un an, Suisse Fr. 75.-

Un an, étranger Fr. 80.-

Prix du numéro, Suisse Fr. 5.-

Prix du numéro, étranger Fr. 6.-

Abonnement à prix réduit pour
les étudiants et les membres SIA,
A3E2PL, GEP, ASIC, FAS et
UTS.

CCP: Ingénieurs et architectes
suisses (Bulletin technique de la
Suisse romande),
No 10-5775, Lausanne

Adresser toutes communications
concernant abonnement, vente
au numéro, changement
d'adresse, expédition, etc.
à Imprimerie La Concorde,
case postale 330, 1010 Lausanne.
Tél. (021) 33 31 41.

Régie des annonces

iva

Iva SA de publicité
internationale
19, av. de Beaulieu
1004 Lausanne
Tél. (021) 37 72 72

Siège central:
Beckenhofstr. 16, 8035 Zurich
Tél. (01) 26 97 40

Schweizer Ingenieur und Architekt

Schweizerische Bauzeitung

Adresse: Postfach,
CH-8021 Zürich
Tel. (01) 201 55 36

Numéro 8/79

Was haben die
Konstruktion und das
Bauwerk mit Architektur
zu tun? Von Franz Füeg,
Lausanne 125
Modernes Energiekonzept
in einer Kartonfabrik. Von
Ernst Haltiner, Zürich 132
Wärmeenergie sparen mit
einem Warmwasserzähler.
Von Karl Bösch,
Unterengstringen 135

Numéro 9/79

Wohn- und Geschäftshaus
«Neuhof» in Bülach. Von
W. Züllig, Bülach, 141
P. Germann und G. Stulz,
Zürich
Die Renovation der Bank
Hofmann in Zürich. Von
Dieter Nievergelt, Zürich 145
Pfahlgründung im Innern
des Theater-Casinos Zug.
Von Angelo De-Berti, Zug 149

Sommaire

Concours B21

Actualité B22

Bibliographie B22, 60, B24

Installations hydrauliques

Deux exemples d'utilisation
de petites calculatrices
programmables pour la
résolution de problèmes posés
par les installations hydrauliques,
par Jean-Emile
Graeser et Jean-Pierre
Hoffer 53

Conférences 58

EPFL

Hydrologie opérationnelle
et appliquée: formation
postgrade 59

Vie de la SIA

Communications SVIA 60

Industrie et technique B23

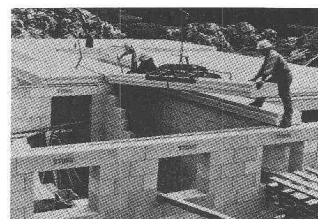
Produits nouveaux B24

Documentation générale B24

Dans le prochain numéro :

La Suisse et l'Agence
internationale de l'énergie

Couverture



Ytong, une contribution à l'éco-
nomie d'énergie, éprouvé depuis
plus de 50 ans.
Le matériau de construction idéal
pour toutes les zones climatiques.

Ytong est un béton cellulaire
durci à l'autoclave, fabriqué à
partir d'un matériau de base sili-
ceux (sable), du ciment, de la
chaux et d'un agent gonflant
(poudre d'aluminium).
Maçonnerie *Ytong* = isolation
thermique élevée.
Valeur K 0,37 Kcal/h m² °C.

Ytong convient à la construction
de murs extérieurs et intérieurs
(porteurs ou non porteurs), de
murs de sous-sol, de toitures et de
plancher, c'est-à-dire de pavillons
familiaux ou d'immeubles com-
plets.

Ytong, l'élément idéal pour
— constructions nouvelles et an-
ciennes,
— rénovations,
— agrandissements.

Certains matériaux ne sont prévus
que pour un seul usage. Ce n'est
pas le cas de *Ytong*, l'élément de
construction comportant toutes les
propriétés techniques adaptées à
tous les usages :

pour une maison cosuée avec une
isolation thermique optimale,
pour un garage à construire rapi-
dement,
pour une température idéale et
constante dans la cave,
pour l'aménagement des combles,
pour procurer plus de confort,
ou bien l'extension de locaux
existants,

Ytong est adapté à tous ces usa-
ges.

Il retient la chaleur, absorbe le
son, garantit la stabilité, raccour-
cit le temps de construction et
abaisse le coût: voilà tous ses
avantages.

Prenez la peine de vous informer.
Non seulement sur *Ytong*, car
plus vous en connaîtrez sur d'au-
tres matériaux, mieux vous appré-
cierez *Ytong*.

Ytong signifie vivre mieux et plus
agréablement.

Informations et vente par les mar-
chands de matériaux de construc-
tion ou par

Ytong Zurich SA,
Grütlistrasse 44, 8002 Zurich,
Téléphone (01) 202 35 71.



**DESMEULES
FRÈRES S.A.**

FABRIQUE DE PRODUITS EN BÉTON

1523 GRANGES-MARNAND

☎ (037) 64 16 26

TUYAUX

standards, spéciaux, armés ou non,
emb. normal, joint BFL Mastix
emb. cloche, joint Meycotok

EPURATION

fosses et séparateurs EMCO
(normes ASPEE)

BRIQUES

creuses, pleines, pour silos

BORDURES

et autres articles de route

PIERRE DE TAILLE

dans un grand choix de simili

CAILLEBOTIS

pour stabulations libres

PLAQUES

en béton pour bâtiments préfabriqués

MOULAGES

spéciaux selon plans

B30

Baltis und Rüegg BSR

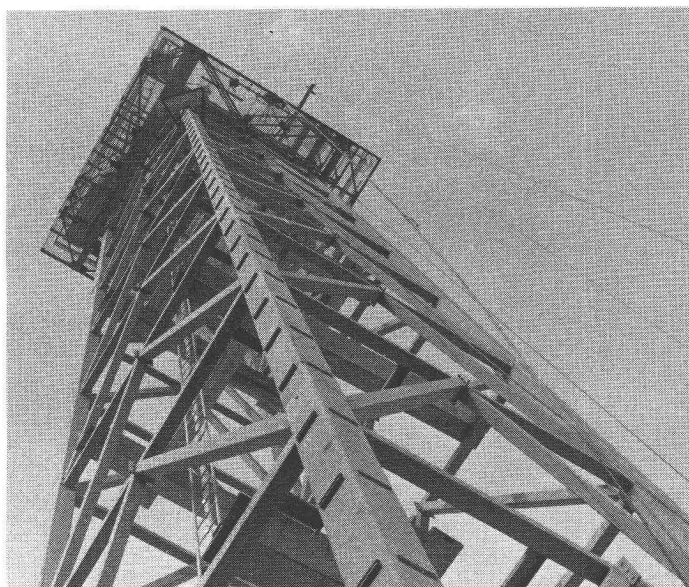
L'exemple typique d'une charpente métallique Geilinger:

La charpente métallique reste la meilleure solution à bien des problèmes de construction: l'économie et l'adaptabilité sont des arguments de poids!

En tant que charpentier métallique, Geilinger vous fait profiter de l'expérience de plusieurs générations, dans les petites constructions comme dans les grands ouvrages. Les charpentes Geilinger sont soigneusement étudiées, fabriquées dans nos ateliers modernes d'Yvonand et de Bülach, et posées par nos monteurs expérimentés, aussi bien en Suisse qu'à l'étranger. Une charpente Geilinger vous assure la qualité, fruit de l'expérience et d'une connaissance professionnelle approfondie.

Relais Télévision

Maître de l'ouvrage: SIE - RENENS, rte Savonnerie 1, 1020 Renens
Ingénieur et architecte: M. Boubaker, ing. EPFL/SIA, rue Verdeaux 14, 1020 Renens
Caractéristiques principales: hauteur 50 m, section 5 x 5 m, profils en tube carré, ossature 45 t



GEILINGER

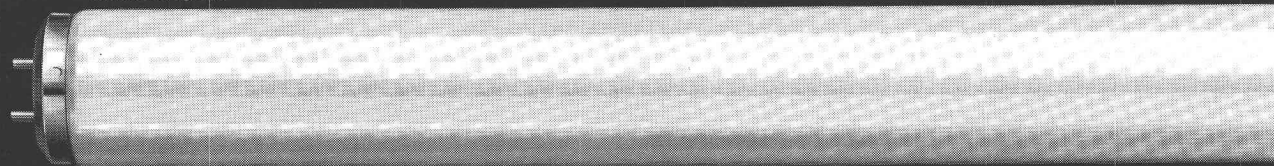
Entreprise d'ingénierie
et de constructions métalliques

Geilinger SA
1462 Yvonand, Ch. des Cerisiers
Tél. 024 31 17 31, Télex 25981

Basel, Bern, Bülach,
Elgg, Menziken, St. Gallen,
Winterthur, Yvonand

B269

Autrefois.



Dorénavant.



78.1.249.9.81

Voici le nouveau super-tube de Philips. Le TL-D Super 80. Sa taille a diminué de 40%. Son rendement lumineux a augmenté. Et il économise 10% de courant.

Le TL-D Super 80 offre un rendu chromatique inégalé.

Vous découvrez les couleurs dans leur véritable splendeur. Et la luminosité atteint une valeur record: 90 lumens par watt! Voilà le nouvel étalon pour un éclairage optimal.

Le TL-D Super 80 représente une innovation capitale.

Son diamètre réduit à 26 mm ouvre de nouvelles perspectives aux architectes d'intérieur. La superficie d'entreposage régresse et la compatibilité avec les installations existantes est assurée.

Le TL-D Super 80 garantit d'appréciables économies.

Il coûte 25% de moins que des lampes fluorescentes comparables et économise 10% de courant. La constance de ses performances est assurée pendant toute sa longue vie.

Coupon:

Une nouvelle performance de Philips! Informez-moi en détail sur ce super-tube.

Nom: _____

Entreprise: _____

Adresse: _____

NPA/Lieu: _____

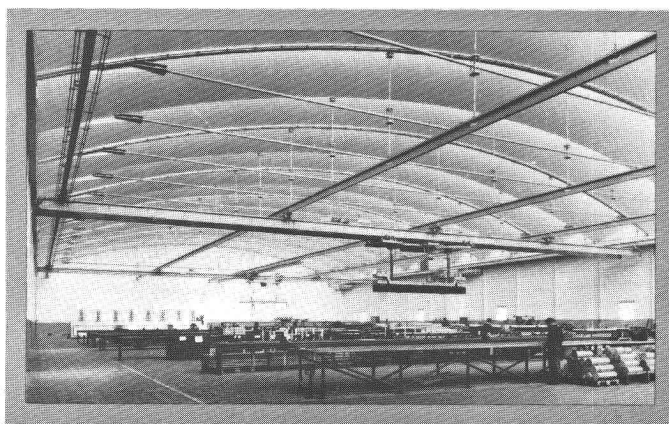
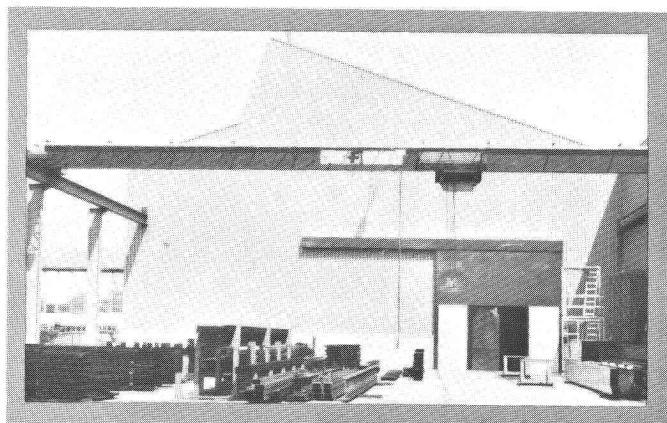
Philips S.A., Département Lumière
1196 Gland, Téléphone: 022/64 21 21



B236

PHILIPS
Philips illumine le monde.

Fehr. Le nom pour ponts-roulants



Sécurité

Ponts-roulants Fehr. Un exemple de constructeurs de ponts-roulants. Nous construisons de robustes ponts-roulants, ponts-roulants suspendus, ponts-roulants à console et portiques. Le tout sur mesure avec utilisation des éléments de construction Demag-Standard.

Service

Fehr est toujours présent. Notre service débute par des conseils judicieux, rapides, individuels, complets. Vos partenaires sont des spécialistes. Par la suite, nos spécialistes entretiennent votre pont-roulant. Partout. Et les pièces détachées sont encore disponibles après des décennies.

fehr

Votre partenaire Demag

Hans Fehr SA CH-8305 Dietlikon Tél. 01/833 26 60 Telex 52 344

Agent pour la Suisse romande:

W. Burri SA Constructions électro-mécaniques
CH-1000 Lausanne 16 Tél. 021/24 45 33