

Zeitschrift: Ingénieurs et architectes suisses
Band: 105 (1979)
Heft: 5

Werbung

Nutzungsbedingungen

Die ETH-Bibliothek ist die Anbieterin der digitalisierten Zeitschriften auf E-Periodica. Sie besitzt keine Urheberrechte an den Zeitschriften und ist nicht verantwortlich für deren Inhalte. Die Rechte liegen in der Regel bei den Herausgebern beziehungsweise den externen Rechteinhabern. Das Veröffentlichen von Bildern in Print- und Online-Publikationen sowie auf Social Media-Kanälen oder Webseiten ist nur mit vorheriger Genehmigung der Rechteinhaber erlaubt. [Mehr erfahren](#)

Conditions d'utilisation

L'ETH Library est le fournisseur des revues numérisées. Elle ne détient aucun droit d'auteur sur les revues et n'est pas responsable de leur contenu. En règle générale, les droits sont détenus par les éditeurs ou les détenteurs de droits externes. La reproduction d'images dans des publications imprimées ou en ligne ainsi que sur des canaux de médias sociaux ou des sites web n'est autorisée qu'avec l'accord préalable des détenteurs des droits. [En savoir plus](#)

Terms of use

The ETH Library is the provider of the digitised journals. It does not own any copyrights to the journals and is not responsible for their content. The rights usually lie with the publishers or the external rights holders. Publishing images in print and online publications, as well as on social media channels or websites, is only permitted with the prior consent of the rights holders. [Find out more](#)

Download PDF: 22.02.2026

ETH-Bibliothek Zürich, E-Periodica, <https://www.e-periodica.ch>

Ingénieurs et architectes suisses

Bulletin technique
de la Suisse romande

Paraît tous les 15 jours

105e année

No 5/79

1^{er} mars 1979

Société des éditions
des associations techniques
universitaires (SEATU)

Organe officiel

de la Société suisse des
ingénieurs et des architectes (SIA),

de la Société vaudoise des
ingénieurs et des architectes
(SVIA),

des Sections genevoise,
jurassienne et fribourgeoise de la
SIA,

de l'Association des anciens
élèves de l'EPFL (Ecole
polytechnique fédérale de
Lausanne),

des Groupes romands des
anciens élèves de l'EPFZ (Ecole
polytechnique fédérale de
Zurich)

et de l'Association suisse des
ingénieurs-conseils (ASIC).

Rédaction

Rédaction de «Ingénieurs et
architectes suisses», tirés à part,
renseignements:

Av. de Cour 27,
CH-1007 Lausanne
Tél. (021) 47 20 98 (mardi et
jeudi, 14 h. à 16 h. 30)

Jean-Pierre Weibel,
ing. EPFZ-SIA,
rédacteur en chef

Walter Peter, ing. EPFL-SIA
rédacteur

Impression :

Imprimerie La Concorde
1066 Epalinges

Les manuscrits ne seront rendus
qu'après accord avec la
rédaction.

La reproduction même partielle
du texte et des illustrations n'est
autorisée qu'avec l'accord de la
rédaction et l'indication de la
source.

Abonnements

Un an, Suisse Fr. 75.-
Un an, étranger Fr. 80.-
Prix du numéro, Suisse Fr. 5.-
Prix du numéro, étranger Fr. 6.-

Abonnement à prix réduit pour
les étudiants et les membres SIA,
A3E2PL, GEP, ASIC, FAS et
UTS.

CCP : Ingénieurs et architectes
suisses (Bulletin technique de la
Suisse romande),
No 10-5775, Lausanne

Adresser toutes communications
concernant abonnement, vente
au numéro, changement
d'adresse, expédition, etc.
à Imprimerie La Concorde,
case postale 330, 1010 Lausanne.
Tél. (021) 33 31 41.

Régie des annonces

Iva

Iva SA de publicité
internationale
19, av. de Beaulieu
1004 Lausanne
Tél. (021) 37 72 72

Siège central :
Beckenhofstr. 16, 8035 Zurich
Tél. (01) 26 97 40

Schweizer Ingenieur und Architekt

Schweizerische Bauzeitung

Adresse: Postfach,
CH-8021 Zürich
Tel. (01) 201 55 36

Número 6/79

Wetterfeste Baustähle. Von
Hans Böhni, Zürich 77
Das Korrosionsverhalten.
Von *Hermann Schwitter*
und *Hans Böhni*, Zürich 77
Praktische Anwendung im
Hochbau (mit Farbbeilage).
Von *Franz Theiler* und
Roland Geiser, Dübendorf 83
Mobile Trinkwasser-
Aufbereitungsanlage. Von
Kurt Imhof, Meilen 88

Número 7/79

Mechanik der Rissebildung.
Von *Hans H. Hauri*, Zürich 101
Lärmimmissionen an der
Autobahn N3 im Raume
Mels-Sargans. Von
J. Nemecek und
E. Grandjean, Zürich,
K. Baumgartner, Th. Müller
und *G. Roth*,
Jona-Rapperswil 105

Sommaire

Concours B17

Actualité B18, 51

Vie de la SIA

Liste SIA des bureaux
d'études B18

Journées du droit de la
construction B18

Communications SVIA B18

Produits nouveaux B18, B20

Editorial

Energie nucléaire :
l'impasse évitée, par
Jean-Pierre Weibel 45

Climatisation

Particularités du condition-
nement d'air dans les pays
en voie de développement,
par *Mohamed Abdel-
Rahman* 46

Constructions fédérales

Ancrés dans la tradition,
tournés vers l'avenir, par
Jean-Werner Huber 47

Industrie et technique

Prix européen 1978 de la
construction métallique : les
Ecoles normales de Bienne 50

Les premières ramifications
apparaissent sur le tronc en
fibre optique 51

3 cylindres et 1000 cm³ —
une conception nouvelle de
la voiture économique B19

Un « mille-pattes »
qui a du succès ! B20

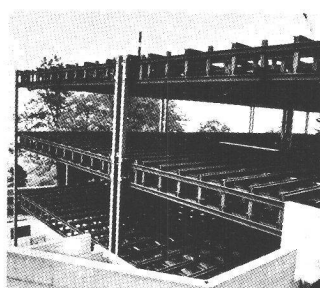
Bibliographie 52, B20

Documentation générale B20

Dans le prochain numéro :

Deux exemples d'utilisation de
petites calculatrices program-
mables pour la résolution de
problèmes posés par les
installations hydrauliques

Couverture



Ossature métallique du nouveau
bâtiment d'hospitalisation et de
service pour l'hôpital psychiatrique
de Nant, à Corsier/Vevey

Maître de l'ouvrage : Fondation de
Nant.

Architectes : Atelier commun étu-
des et réalisations d'architecture,
Lausanne.

La Fondation de Nant, dans le
cadre de son extension, a construit
un nouveau bâtiment de 4000 m²
de plancher abritant 60 lits, des
ateliers d'ergothérapie, des bu-
reaux, une cafétéria-réfectoire de
90 places, une cuisine pour l'en-
semble du complexe et quelques
autres locaux de service.

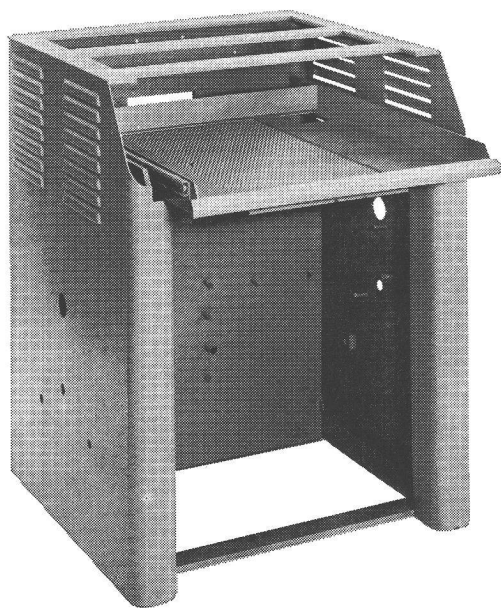
Cet ouvrage constitue la première
application d'un système de con-
struction intégral, englobant ossa-
ture, enveloppes, équipements fixes
et installations techniques. Ce sys-
tème est constitué d'éléments mo-
dulaires préfabriqués, montés à
sec et démontables.

Particularités

Module horizontal : 0,90 m. — Stricte
distinction entre ossature porteuse et
enveloppes non porteuses, assurant une
complète liberté de cloisonnement. —
Constitution du bâtiment par juxtaposi-
tion d'unités structurales carrées, stati-
quement autonomes, portées chacune par
quatre piliers disposés aux angles, dimen-
sion des unités : 11,70/11,70 m, nombre
d'étages variable. — Ossature des pla-
chers : résilles de poutrelles disposées
selon la trame de 0,90 m en quatre nappes
croisées reliées par des montants consti-
tuant un ensemble bidirectionnel de
poutres Virendel. Espaces entre pou-
treilles et montant offrant une utilisation
optimale pour l'insertion des réseaux
d'installations techniques. Poutrelles en
tôles profilées moletées à froid, montants
en tube carré, assemblage par boulons à
haute résistance. — Plancher : dalles en
béton armé préfabriquées, une par mo-
dule, nivelées par dispositif de réglage
micrométrique utilisables comme sol
fini. — Plafond : cadres suspendus à l'os-
sature et plaques en plâtre moulé, amov-
ibles, permettant l'accès permanent à
l'espace technique des planchers. —
Cloisons : plaques d'aggloméré et de laine
minérale montées sur châssis métalliques,
panneaux pleins, vitrés ou avec portes. —
Façades : plaques d'aggloméré et de laine
minérale, montées sur châssis métalliques,
panneaux pleins ou vitrés. — Toutes les
enveloppes présentent une résistance au
feu F90. — Equipements fixes : intégrés
dans les éléments de plancher, de plafond
et de cloison. — Installations techniques :
intégrées entre les faces internes des pla-
chers, plafonds et demi-cloisons.

L'ensemble de l'ossature a été
réalisé par l'entreprise ZWAHLER
& MAYR SA, à Aigle.
Poids de l'ossature : 337 t.
Durée du montage : 12 semaines.

Construction métallique



Bâtis de machines, protections,
réservoirs, coffrets, etc.

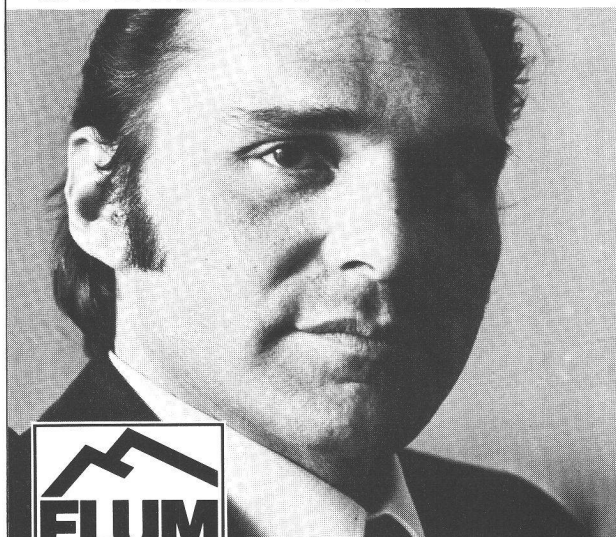
Tôleries en fer et tous métaux

USINE DECKER S.A.

Bellevaux 4 — 2000 NEUCHÂTEL 7 — Tél. 038 24 55 44

B69

Tout parle en faveur de Flumroc:



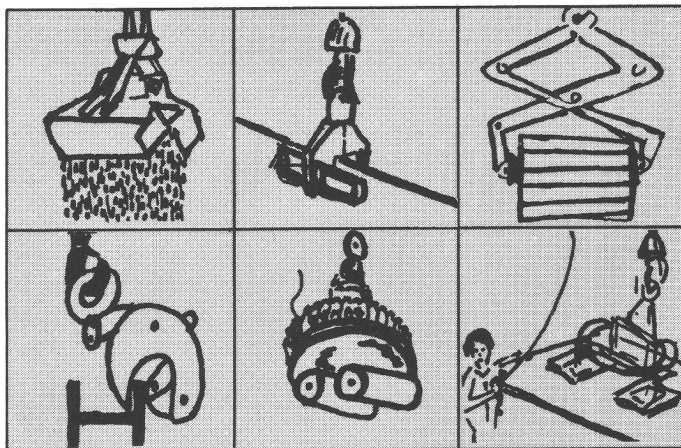
Flumroc SA, 1000 Lausanne 9,
Téléphone 021 36 99 91.

„Dans le but d'économiser les ressources
d'énergie, c'est un devoir pour tous les promoteurs
de prévoir un budget suffisant pour bien isoler
les constructions.”

Roger Schwab, architecte, Fribourg.

B25451

Sécurité



Que ce soit une matière compacte ou en vrac
Que ce soit du fer, de la pierre ou du bois
Que ce soit petit ou grand, long ou court
Fehr a

Le robuste et puissant grappin
L'aimant de levage approprié
La pince offrant toute sécurité
Le dispositif de levage à ventouses
pour le transbordement rationnel de
toute marchandise

fehr

Votre partenaire Demag

Hans Fehr SA CH-8305 Dietlikon Tél. 01/833 26 60 Telex 52 344

Agent pour la Suisse romande:

W. Burri SA Constructions électro-mécaniques
CH-1000 Lausanne 16 Tél. 021/24 45 33

B181



Mettez de la fantaisie dans le béton!

ÉCLÉPENS-ROCHE

B68

Baltis und Rüegg BSR

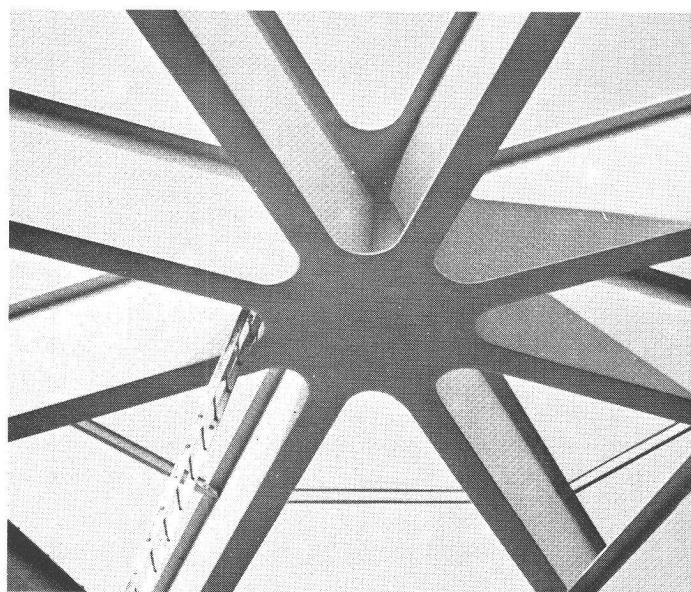
L'exemple typique d'une charpente métallique Geilinger:

La charpente métallique reste la meilleure solution à bien des problèmes de construction: l'économie et l'adaptabilité sont des arguments de poids!

En tant que charpentier métallique, Geilinger vous fait profiter de l'expérience de plusieurs générations, dans les petites constructions comme dans les grands ouvrages. Les charpentes Geilinger sont soigneusement étudiées, fabriquées dans nos ateliers modernes d'Yvonand et de Bülach, et posées par nos monteurs expérimentés, aussi bien en Suisse qu'à l'étranger. Une charpente Geilinger vous assure la qualité, fruit de l'expérience et d'une connaissance professionnelle approfondie.

Casino – Montreux

Maître de l'ouvrage: Casino-Kursaal de Montreux SA, rue du Théâtre 9, 1820 Montreux
 Architectes: G. Malera, J. Mottier, K. Roduner, Montreux
 G. Reichenbach + P. Steiner, Montreux
 Ingénieurs: R. Spahn, ing. EPUL/SIA, rue Industrielle 30b, 1820 Montreux
 Jaquet, Bernoux, Cherbuin SA, av. du Casino 45, 1820 Montreux
 Caractéristiques principales: poids charpente 460 t, ossature sur 2 niveaux formée de 3 octogones de 24 m de diamètre circonscrit



GEILINGER

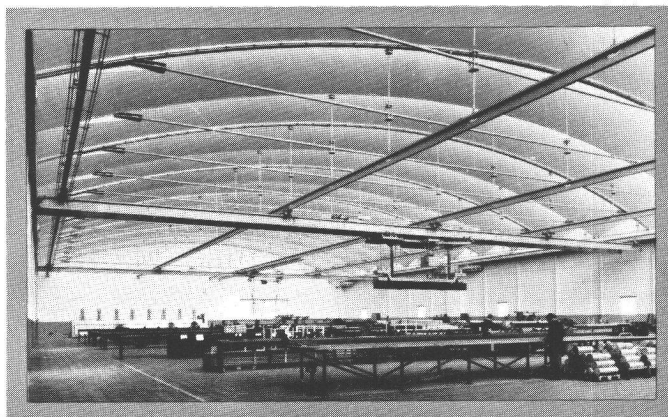
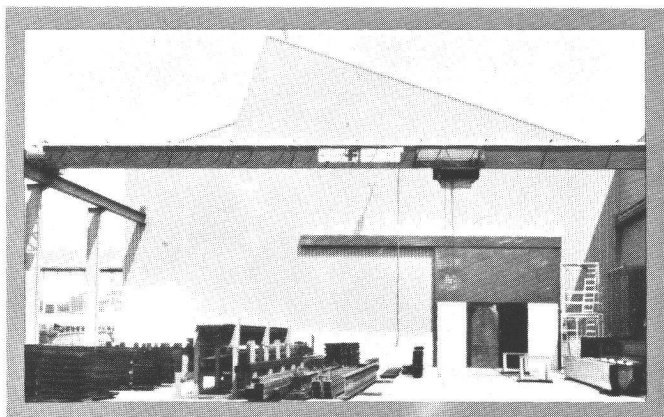
Entreprise d'ingénierie et de constructions métalliques

Geilinger SA
 1462 Yvonand, Ch. des Cerisiers
 Tél. 024 31 17 31, Télex 25981

Basel, Bern, Bülach,
 Elgg, Menziken, St. Gallen,
 Winterthur, Yvonand

B271

Fehr. Le nom pour ponts-roulants



Sécurité

Ponts-roulants Fehr. Un exemple de constructeurs de ponts-roulants. Nous construisons de robustes ponts-roulants, ponts-roulants suspendus, ponts-roulants à console et portiques.

Le tout sur mesure avec utilisation des éléments de construction Demag-Standard.

Service

Fehr est toujours présent. Notre service débute par des conseils judicieux, rapides, individuels, complets. Vos partenaires sont des spécialistes. Par la suite, nos spécialistes entretiennent votre pont-roulant. Partout. Et les pièces détachées sont encore disponibles après des décennies.

fehr

Votre partenaire Demag

Hans Fehr SA CH-8305 Dietlikon Tél. 01/833 26 60 Telex 52 344

Agent pour la Suisse romande:
W. Burri SA Constructions électro-mécaniques
CH-1000 Lausanne 16 Tél. 021/24 45 33