

Zeitschrift: Ingénieurs et architectes suisses
Band: 105 (1979)
Heft: 26: SIA, no 6, 1979

Werbung

Nutzungsbedingungen

Die ETH-Bibliothek ist die Anbieterin der digitalisierten Zeitschriften auf E-Periodica. Sie besitzt keine Urheberrechte an den Zeitschriften und ist nicht verantwortlich für deren Inhalte. Die Rechte liegen in der Regel bei den Herausgebern beziehungsweise den externen Rechteinhabern. Das Veröffentlichen von Bildern in Print- und Online-Publikationen sowie auf Social Media-Kanälen oder Webseiten ist nur mit vorheriger Genehmigung der Rechteinhaber erlaubt. [Mehr erfahren](#)

Conditions d'utilisation

L'ETH Library est le fournisseur des revues numérisées. Elle ne détient aucun droit d'auteur sur les revues et n'est pas responsable de leur contenu. En règle générale, les droits sont détenus par les éditeurs ou les détenteurs de droits externes. La reproduction d'images dans des publications imprimées ou en ligne ainsi que sur des canaux de médias sociaux ou des sites web n'est autorisée qu'avec l'accord préalable des détenteurs des droits. [En savoir plus](#)

Terms of use

The ETH Library is the provider of the digitised journals. It does not own any copyrights to the journals and is not responsible for their content. The rights usually lie with the publishers or the external rights holders. Publishing images in print and online publications, as well as on social media channels or websites, is only permitted with the prior consent of the rights holders. [Find out more](#)

Download PDF: 22.11.2025

ETH-Bibliothek Zürich, E-Periodica, <https://www.e-periodica.ch>

Ingénieurs et architectes suisses

Bulletin technique
de la Suisse romande

Paraît tous les 15 jours

105e année

No 26/79 20 décembre 1979

Société des éditions
des associations techniques
universitaires (SEATU)

Organe officiel

de la Société suisse des
ingénieurs et des architectes (SIA),

de la Société vaudoise des
ingénieurs et des architectes
(SVIA),

des Sections genevoise,
jurassienne et fribourgeoise de la
SIA,

de l'Association amicale
des anciens élèves de l'EPFL
(Ecole polytechnique fédérale
de Lausanne),

des Groupes romands des
anciens élèves de l'EPFZ (Ecole
polytechnique fédérale de
Zurich)

et de l'Association suisse des
ingénieurs-conseils (ASIC).

Rédaction

Rédaction de «Ingénieurs et
architectes suisses», tirés à part,
renseignements:

Av. de Cour 27,
CH-1007 Lausanne
Tél. (021) 47 20 98 (mardi et
jeudi, 14 h. à 16 h. 30)

Jean-Pierre Weibel,
ing. EPFZ-SIA,
rédacteur en chef

Walter Peter, ing. EPFL-SIA
rédacteur

Impression :

Imprimerie La Concorde
1066 Epalinges

Les manuscrits ne seront rendus
qu'après accord avec la
rédaction.

La reproduction même partielle
du texte et des illustrations n'est
autorisée qu'avec l'accord de la
rédaction et l'indication de la
source.

Abonnements

Un an, Suisse Fr. 78.-
Un an, étranger Fr. 84.-
Prix du numéro, Suisse Fr. 5.-
Prix du numéro, étranger Fr. 6.-

Abonnement à prix réduit pour
les étudiants et les membres SIA,
A3E2PL, GEP, ASIC, FAS et
UTS.

CCP: Ingénieurs et architectes
suisses (Bulletin technique de la
Suisse romande),
No 10-5775, Lausanne

Adresser toutes communications
concernant abonnement, vente
au numéro, changement
d'adresse, expédition, etc.
à Imprimerie La Concorde,
case postale 330, 1010 Lausanne.
Tél. (021) 33 31 41.

Régie des annonces

IVA

IVA SA de publicité
internationale
19, av. de Beaulieu
1004 Lausanne
Tél. (021) 37 72 72

Siège central:
Beckenhofstr. 16, 8035 Zurich
Tél. (01) 26 97 40

Schweizer Ingenieur und Architekt

Schweizerische Bauzeitung

Adresse: Postfach,
CH-8021 Zürich
Tel. (01) 201 55 36

Numéro 48/79

Technik wozu und wohin?
Von Hans Grob, Zürich 977
Die zweite Antenne der Sa-
telliten-Bodenstation Leuk.
Von Ulrich W. Stüssi und
Robert Widmer, Zürich 981
Das Erdbeben von Thessalo-
niki 1978 und seine Folgen.
Von Giannis Dragos, Thessa-
loniki 993

Numéro 49/79

Energiesparen durch bauli-
che Massnahmen im priva-
ten und industriellen Be-
reich. Von Konrad Basler 1001
Entwicklungstendenzen im
baulichen Erdbebenschutz.
Bericht über ein Seminar an
der ETH Zürich (9.10. Aug.
79) 1005

Sommaire

Concours	B109
Actualité	B110, 365
EPFL	B110
Carnets des concours	B110
UIA	B110

Gestion énergétique

Contribution des pompes à
chaleur à l'économie éner-
gétique suisse, par N. Houlmann,
L. Silberring et Ch. Strahm 343

Chaudières solaires

Propriétés optiques de paroï-
s-tubes pour chaudières solaires,
par G. Corday et F. Beretta-
Piccoli 349

Gestion énergétique

Modèle macro-économique
d'optimisation de la production
et de l'utilisation de l'énergie
en Belgique, par Yvan
Guillaume 353

Lutte contre l'incendie

La lutte contre l'incendie com-
mence au niveau du projet, par
Alfred Piguët 364

Industrie et technique

356

Informations SIA

357

Assemblée des délégués de la
SIA
Adaptation intermédiaire du
tarif B de la SIA au 1^{er} janvier
1980

Portefeuille des mandats et
degré d'occupation des bureaux
d'études

Rapport intermédiaire sur la
révision totale des règlements
concernant le calcul des
honoraires

Le micro-processeur au
service de l'ingénieur

Mise en consultation de normes

Nouvelles normes SIA

Nouvelles brèves

Conseillers nationaux

Manifestations

Calendrier des manifestations
SIA

Bibliographie 352, 366

Industrie et technique 366, B111

Expositions 366

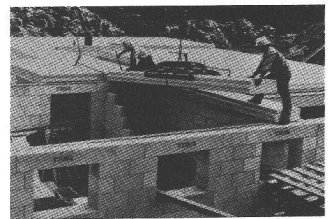
Produits nouveaux B112

Documentation générale B112

Dans le prochain numéro :

Essais de pieux pour les
fondations de la nouvelle
EPFL à Ecublens

Couverture



Ytong, une contribution à l'éco-
nomie d'énergie, éprouvé depuis
plus de 50 ans.
Le matériau de construction idéal
pour toutes les zones climatiques.

Ytong est un béton cellulaire
durci à l'autoclave, fabriqué à
partir d'un matériau de base sili-
ceux (sable), du ciment, de la
chaux et d'un agent gonflant
(poudre d'aluminium).
Maçonnerie Ytong = isolation
thermique élevée.
Valeur K 0,37 Kcal/h m² °C.

Ytong convient à la construction
de murs extérieurs et intérieurs
(porteurs ou non porteurs), de
murs de sous-sol, de toitures et de
plancher, c'est-à-dire de pavillons
familiaux ou d'immeubles com-
plets.

Ytong, l'élément idéal pour
— constructions nouvelles et an-
ciennes,
— rénovations,
— agrandissements.

Certains matériaux ne sont prévus
que pour un seul usage. Ce n'est
pas le cas de Ytong, l'élément de
construction comportant toutes les
propriétés techniques adaptées à
tous les usages :

pour une maison cosuée avec une
isolation thermique optimale,
pour un garage à construire rapi-
dement,
pour une température idéale et
constante dans la cave,
pour l'aménagement des combles,
pour procurer plus de confort,
ou bien l'extension de locaux
existants,

Ytong est adapté à tous ces usa-
ges.

Il retient la chaleur, absorbe le
son, garantit la stabilité, raccour-
cit le temps de construction et
abaisse le coût : voilà tous ses
avantages.

Prenez la peine de vous informer.
Non seulement sur Ytong, car
plus vous en connaissez sur d'au-
tres matériaux, mieux vous appré-
ciez Ytong.

Ytong signifie vivre mieux et plus
agréablement.

Informations et vente par les mar-
chands de matériaux de construc-
tion ou par

Ytong Zurich SA,
Grütlistrasse 44, 8002 Zurich,
Téléphone (01) 202 35 71.

« DOUBLISOL »

Un nouveau produit de qualité de :

Durisol

Pour murs de façade :

doublage + isolation

en un seul élément

Gain de temps

Facilité de montage

Demandez renseignements à :



Veuillez m'envoyer toute documentation sur
vos nouveaux blocs « Doublisol »

Adresse : _____

Durisol

Villmergen S. A.

Case postale 188

1000 Lausanne 13

☎ (021) 27 74 24/25

B235

monarflex[®] SPF
la sous-toiture protectrice

le «Hit» économique
pour votre toiture

*La sous-toiture
de l'Europe No.1*



- approuvé EMPA
- difficilement inflammable
- perméable à l'air - pas de condensation d'eau
- facile à manier
- de pose économique
- résiste à la déchirure
- tout indiqué pour rénovations

*Faites
un essai!*

tegum Tegum SA
Fabrication et
vente d'articles
techniques

8570 Weinfelden Tannenwiesenstr. 11 072/211 777
Autres sources d'approvisionnement sur demande

B312

famaflor s.a.

Sol plastique sans joint
à base de résine époxyde,
à haute résistance mécanique
et chimique

antidérapant
étanche à l'eau, huile, graisse
anti-poussière
facile à l'entretien

Revêtement
pour industries légères,
laboratoires et bureaux

Revêtement
pour industries lourdes,
entrepôts et garages

Remise en état de fonds
défectueux

famaflor s.a.

1006 LAUSANNE

ch. de Meillerie 6 ☎ (021) 22 98 32/33

B157

Mettez de la fantaisie dans le béton!

ÉCLÉPENS-ROCHE

B68

La Caisse de prévoyance SIA UTS FAS FSAI ~ une alternative pour votre prévoyance du personnel!

● **Le but**

La prévoyance sans lacune pour la vieillesse, les survivants et l'invalidité pour les employés des associations techniques (la qualité de membre peut aussi être maintenue en cas de changement de profession)

● **Les avantages**

La caisse de prévoyance SIA UTS FAS FSAI est une organisation d'entraide des associations techniques ayant sa propre administration (composition paritaire d'employeurs affiliés et de collaborateurs assurés)

● **La sécurité**

est garantie par la structure actuarielle et des conseils réguliers par des experts neutres; par la réassurance ainsi que grâce à la tenue du secrétariat et le placement des fonds de prévoyance par une société fiduciaire parmi les plus grandes et les plus réputées de Suisse, disposant de spécialistes dans tous les domaines.

Demandez d'autres informations auprès de la:

Caisse de prévoyance
SIA UTS FAS FSAI
Waisenhausplatz 25
Case postale 2613
3001 Berne, Tél. 031/22 90 52

Veillez me donner des renseignements plus détaillés:

Nom: _____

Prénom: _____

Rue: _____

NP/Lieu: _____

Les têtes de poinçonnement Geilinger: un système très demandé.

En effet, le système Geilinger de dalles plates apporte des avantages économiques et constructifs: une hauteur de construction minimum sans poutrelles ou sommiers gênants. Et aussi un volume de terrassement réduit grâce à une hauteur minimale des étages en sous-sol. Avec une reprise sûre des réactions d'appui, et des dimensions réduites pour les piliers. Notre propre programme de calcul vous décharge de calculs fastidieux, cela fait partie du système, et du service; et vous pouvez en profiter.

Grand Casino - Genève

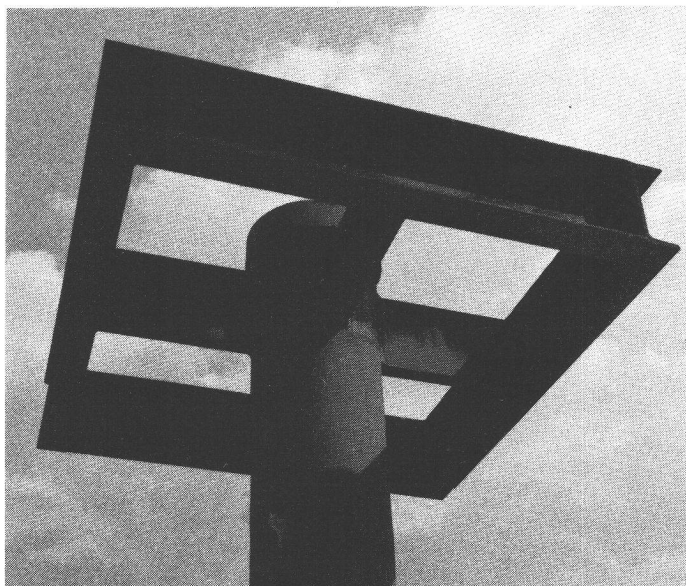
Maître de l'ouvrage: Aprofim SA, Genève

Architectes: projet: René Favre, André Gaillard, Jean Hentsch
conseil: Y. Rechter, A. Gaillard, P. Petrovic
pour l'exécution: I. Galeotto, H. Stämpfli, arch. EPFZ/SIA
d'intérieur: M. Delattre, arch. int. CAIM

Ingénieur: E. Lygdopoulos, ing. EPFL/SIA/ASIC

Travaux Consortium d'entreprises:

d'exécution: A. Fortis, Marti SA, L. Maulini & Fils, Rampini & Cie, Spycher SA



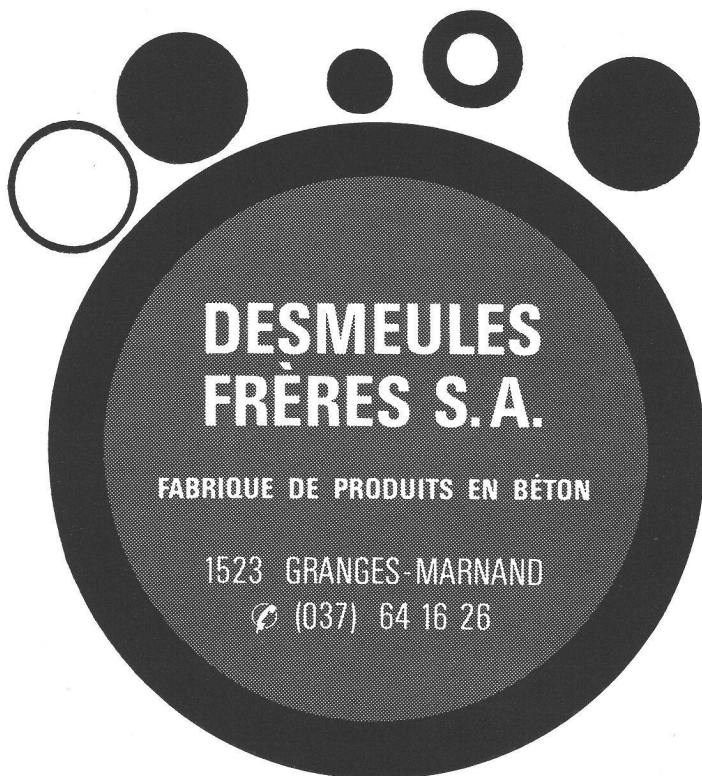
GEILINGER

Entreprise d'ingénierie
et de constructions métalliques

Geilinger SA
1462 Yvonand, Ch. des Cerisiers
Tél. 024 31 17 31, Télex 25981

Basel, Bern, Bülach,
Elgg, Menziken, St. Gallen,
Winterthur, Yvonand

B327



TUYAUX

standards, spéciaux, armés ou non,
emb. normal, joint BFL Mastix
emb. cloche, joint Meycotok

EPURATION

fosses et séparateurs EMCO
(normes ASPEE)

BRIQUES

creuses, pleines, pour silos

BORDURES

et autres articles de route

PIERRE DE TAILLE

dans un grand choix de simili

CAILLEBOTIS

pour stabulations libres

PLAQUES

en béton pour bâtiments préfabriqués

MOULAGES

spéciaux selon plans