

Zeitschrift: Ingénieurs et architectes suisses
Band: 105 (1979)
Heft: 25

Sonstiges

Nutzungsbedingungen

Die ETH-Bibliothek ist die Anbieterin der digitalisierten Zeitschriften auf E-Periodica. Sie besitzt keine Urheberrechte an den Zeitschriften und ist nicht verantwortlich für deren Inhalte. Die Rechte liegen in der Regel bei den Herausgebern beziehungsweise den externen Rechteinhabern. Das Veröffentlichen von Bildern in Print- und Online-Publikationen sowie auf Social Media-Kanälen oder Webseiten ist nur mit vorheriger Genehmigung der Rechteinhaber erlaubt. [Mehr erfahren](#)

Conditions d'utilisation

L'ETH Library est le fournisseur des revues numérisées. Elle ne détient aucun droit d'auteur sur les revues et n'est pas responsable de leur contenu. En règle générale, les droits sont détenus par les éditeurs ou les détenteurs de droits externes. La reproduction d'images dans des publications imprimées ou en ligne ainsi que sur des canaux de médias sociaux ou des sites web n'est autorisée qu'avec l'accord préalable des détenteurs des droits. [En savoir plus](#)

Terms of use

The ETH Library is the provider of the digitised journals. It does not own any copyrights to the journals and is not responsible for their content. The rights usually lie with the publishers or the external rights holders. Publishing images in print and online publications, as well as on social media channels or websites, is only permitted with the prior consent of the rights holders. [Find out more](#)

Download PDF: 25.02.2026

ETH-Bibliothek Zürich, E-Periodica, <https://www.e-periodica.ch>



Le nouveau lavabo double « Colani 2000 » pour le centre de la salle de bains ouvre des perspectives entièrement nouvelles à l'aménagement des salles de bains. Il surgit, pour ainsi dire, du sol et est porté par un bâti d'acier enrobé de céramique, dans lequel sont camouflées la robinetterie et les conduites d'eau.

(Photo : Villeroy & Boch.)

qui « surgit littéralement du sol » et peut donc être installé au milieu de la salle de bains, il est également conçu par Colani et ouvre des perspectives absolument inédites à l'aménagement et à l'agencement des salles de bains. Il est certain que cette création « Colani 2000 » n'est présentement pas à la portée de toutes les bourses. Mais il pourrait s'agir là d'une désignation prédestinée : le nouveau lavabo double pour le centre de la salle de bains pourrait, dans une variante ou une autre, être disponible dans un avenir assez rapproché à un prix accessible au commun des mortels.

De nos jours, le consommateur désire des lavabos plus grands et plus faciles à entretenir. La maison Villeroy & Boch peut désormais également donner suite à ce désir, grâce aux lavabos de 80 et 120 cm de largeur conçus par Colani, dont la robinetterie et les accessoires sont d'ailleurs construits et disposés de telle sorte que les gouttes d'eau ne puissent plus laisser de traces nulle part. Avec le grand lavabo de 120 cm de largeur avec tablettes porte-savonnets latérales, on a également prévu des armoires inférieures, dans les exécutions « contreplaqué en bois naturel » ou plastiques les plus diverses, permettant une parfaite harmonie des couleurs avec la céramique sanitaire et les carrelages.

Finalement, pour parfaire encore mieux cette harmonie de formes et de couleurs dans la salle de bains, l'entreprise Villeroy & Boch offre aussi maintenant des linges-éponges assortis aux teintes sanitaires et aux sujets décoratifs des dallages et carrelages : des nattes de salle de bains, serviettes-éponges, essuie-mains et linges d'hôtes, dans une grande variété de dessins.

Villeroy & Boch Sàrl
St. Johannsvorstadt 70
4056 Bâle
Tél. (061) 57 66 57

Un joint d'étanchéité pour les reprises de bétonnage

Les qualités du béton armé ne sont plus à démontrer. Si son image s'est détériorée dans l'esprit du public, c'est par une inadéquation de quelques-unes de ses applications. Le problème est d'ordre esthétique, et non pas technique. Solidité et étanchéité sont ses caractéristiques principales. La preuve en est administrée par la résistance qu'offrent tous les bâtiments en béton armé lors de cataclysmes naturels. Les habitants des pays soumis aux séismes ne le savent que trop.

Pourtant, ce matériau-type de la construction moderne révèle, à l'usage, des imperfections : la difficulté d'assurer l'étanchéité des joints de reprise de bétonnage. Qu'il s'agisse de raccords, lors des travaux sur un même ensemble, ou de l'adjonction d'une nouvelle construction à une ancienne, les reprises sont toujours délicates, et leur étanchéité laisse souvent à désirer.

Les exemples abondent dans la vie courante des inconvénients d'une mauvaise étanchéité aux joints de reprise. On peut citer le cas des liaisons entre radiateurs et murs périphériques, dans les sous-sols de villas. Les infiltrations y sont fréquentes ; elles laissent pénétrer à l'intérieur des bâtiments l'humidité extérieure, provoquant des dommages, sources de conflits où sont impliqués architectes, ingénieurs, entrepreneurs et propriétaires.

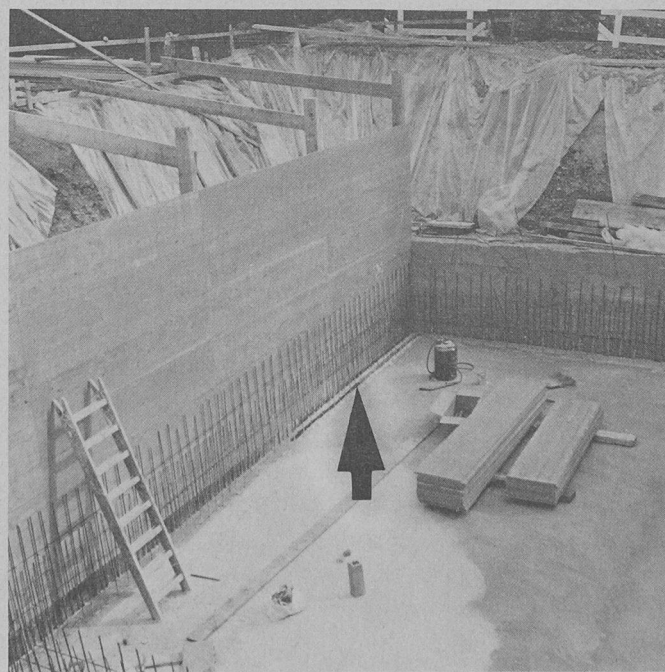
De l'expérience très profitable des tuyaux en béton est sorti le BFL-Mastix-R, qui répond aux critères d'étanchéité les plus ri-

goureux grâce à ses caractéristiques tant mécaniques que thermiques.

En pratique, le BFL-Mastix-R se révèle imperméable à l'eau, fait preuve d'une résistance élevée au vieillissement ; il ne fait montre d'aucune réaction au contact des supports, et résiste parfaitement aux bases et acides naturels, ainsi qu'à l'action sporadique des hydrocarbures. On peut noter également, pour les bâtiments entourés de végétation abondante, la résistance du produit à la pénétration des racines, ainsi que son imputrescibilité.

Le joint BFL-Mastix-R se présente sous la forme d'une bande autocollante en caoutchouc synthétique plastifié, de profil rectangulaire dont une face large est munie d'une membrane protectrice, et les trois autres côtés sont revêtus de gravillon incrusté lui assurant son adhésivité. Il s'applique aussi bien de mur à mur, notamment en cas de rajout, mais l'une de ses caractéristiques particulièrement intéressantes est d'adhérer au métal ; on voit l'importance de cette particularité dans tous les cas — et ils sont nombreux — où sont utilisées les poutrelles métalliques. A chaque fois que des infiltrations sont à craindre (balcons, terrasses...), le joint BFL-Mastix-R trouve son application aussi bien lors de mise en place d'éléments préfabriqués, ou entre préfabriqué et béton coulé sur place. Nul doute qu'il ne réponde à l'attente de nombreux constructeurs.

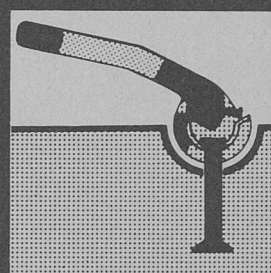
MASTIX SA
av. de Rumine 48
1005 Lausanne
Tél. (021) 23 42 79



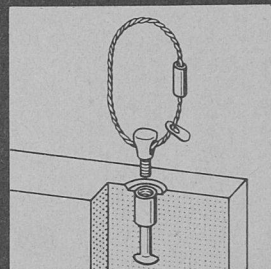
Exemple d'application ; la flèche montre le joint d'étanchéité lors de sa mise en place.

Documentation générale

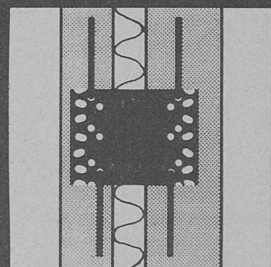
Voir page 10 des annonces.



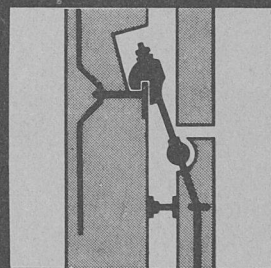
Ancre de transport à tête sphérique



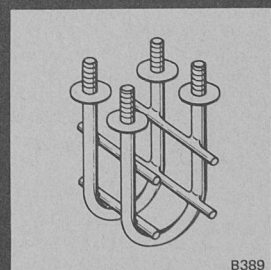
Ancre à douille



Cylindres de liaison



Attaches pour panneaux de parement



Incorporés métalliques



RISS AG

Eisenwarenfabrik
8108 Dällikon-Zürich
Telefon 01/844 11 22

● système de liaison
● pour le transport d'éléments préfabriqués
● incorporés
● système de liaison
● pour le transport d'éléments préfabriqués