

**Zeitschrift:** Ingénieurs et architectes suisses  
**Band:** 105 (1979)  
**Heft:** 3: Swissbau 77, Bâle 20-25 février 1979

## Werbung

### Nutzungsbedingungen

Die ETH-Bibliothek ist die Anbieterin der digitalisierten Zeitschriften auf E-Periodica. Sie besitzt keine Urheberrechte an den Zeitschriften und ist nicht verantwortlich für deren Inhalte. Die Rechte liegen in der Regel bei den Herausgebern beziehungsweise den externen Rechteinhabern. Das Veröffentlichen von Bildern in Print- und Online-Publikationen sowie auf Social Media-Kanälen oder Webseiten ist nur mit vorheriger Genehmigung der Rechteinhaber erlaubt. [Mehr erfahren](#)

### Conditions d'utilisation

L'ETH Library est le fournisseur des revues numérisées. Elle ne détient aucun droit d'auteur sur les revues et n'est pas responsable de leur contenu. En règle générale, les droits sont détenus par les éditeurs ou les détenteurs de droits externes. La reproduction d'images dans des publications imprimées ou en ligne ainsi que sur des canaux de médias sociaux ou des sites web n'est autorisée qu'avec l'accord préalable des détenteurs des droits. [En savoir plus](#)

### Terms of use

The ETH Library is the provider of the digitised journals. It does not own any copyrights to the journals and is not responsible for their content. The rights usually lie with the publishers or the external rights holders. Publishing images in print and online publications, as well as on social media channels or websites, is only permitted with the prior consent of the rights holders. [Find out more](#)

**Download PDF:** 22.02.2026

**ETH-Bibliothek Zürich, E-Periodica, <https://www.e-periodica.ch>**



**Schweizer  
Ingenieur und  
Architekt**

**Ingénieurs  
et architectes  
suisses**

**Ingegneri  
e architetti  
svizzeri**

Schweizerische Bauzeitung

Bulletin technique  
de la Suisse romande

**3/79**

105<sup>e</sup> année

1<sup>er</sup> février 1979

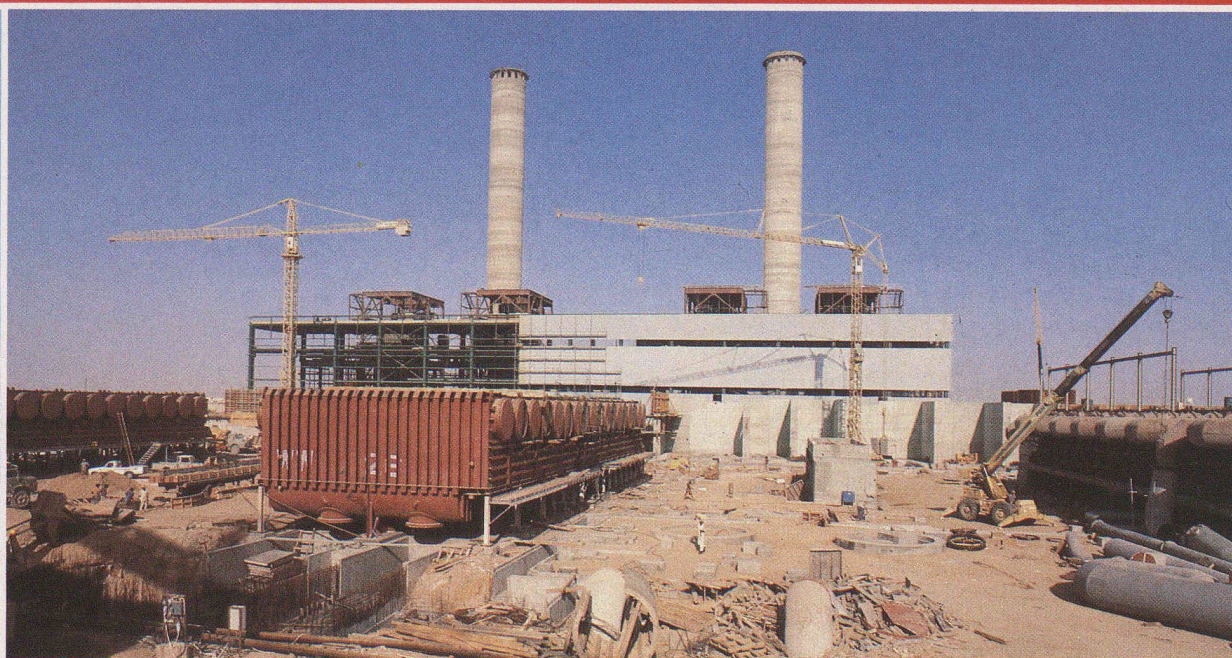
**SUISS  
BAU 77**

Bâle  
20-25 février 1979

Dans ce numéro :

Ouvrages remarquables précontraints  
autres que ponts et bâtiments  
construits en Suisse entre 1970 et 1974

**EXCHOKKE**





# Un grand souffle d'idées nouvelles pour construire et moderniser



**Visitez librement  
l'une de nos 8 expositions  
(4500 m<sup>2</sup> au total)**

## **Salles de bains**

De nombreux modèles installés dans un décor réel vous permettent de choisir sur place la salle de bains gaie et confortable telle que vous la désirez.

## **Cuisines**

Une foule de suggestions élégantes et fonctionnelles, pensées pour simplifier votre travail, Madame.

## **Carrelages**

Des milliers de formes, dessins, couleurs pour harmoniser sols et parois. La céramique moderne a sa place aujourd'hui dans chaque pièce et même à l'extérieur de la maison.

**Nos prix aussi sont très attrayants.**

**1211 Genève** Grand-Pré 33-35, Tél. 022/34 80 50

**1000 Lausanne** Rue des Terreaux 21, Tél. 021/20 32 11

**1800 Vevey** Rue St-Antoine 7, Tél. 021/51 05 31

**1860 Aigle** Route d'Evian, Tél. 025/2 36 23

**1837 Château-d'Oex** Le Pré, Tél. 029/4 75 75

**1400 Yverdon** Rue des Huttins 29, Tél. 024/25 81 91

**1951 Sion** Rue de la Dixence 33, Tél. 027/22 89 31

**3930 Viège** Lonzastrasse, Tél. 028/6 81 41

**GETAZ  
ROMANG  
SA**



# Ingénieurs et architectes suisses

Bulletin technique  
de la Suisse romande

Paraît tous les 15 jours

105e année

No 3/79

1er février 1979

Société des éditions  
des associations techniques  
universitaires (SEATU)

## Organe officiel

de la Société suisse des  
ingénieurs et des architectes (SIA),

de la Société vaudoise des  
ingénieurs et des architectes  
(SVIA),

des Sections genevoise,  
jurassienne et fribourgeoise de la  
SIA,

de l'Association des anciens  
élèves de l'EPFL (Ecole  
polytechnique fédérale de  
Lausanne),

des Groupes romands des  
anciens élèves de l'EPFZ (Ecole  
polytechnique fédérale de  
Zurich)

et de l'Association suisse des  
ingénieurs-conseils (ASIC).

## Rédaction

Rédaction de «Ingénieurs et  
architectes suisses», tirés à part,  
renseignements:

Av. de Cour 27,  
CH-1007 Lausanne  
Tél. (021) 47 20 98 (mardi et  
jeudi, 14 h. à 16 h. 30)

Jean-Pierre Weibel,  
ing. EPFZ-SIA,  
rédacteur en chef

Walter Peter, ing. EPFL-SIA  
rédacteur

## Impression :

Imprimerie La Concorde  
1066 Epalinges

Les manuscrits ne seront rendus  
qu'après accord avec la  
rédaction.

La reproduction même partielle  
du texte et des illustrations n'est  
autorisée qu'avec l'accord de la  
rédaction et l'indication de la  
source.

## Abonnements

Un an, Suisse Fr. 75.-  
Un an, étranger Fr. 80.-

Prix du numéro, Suisse Fr. 5.-  
Prix du numéro, étranger Fr. 6.-

Abonnement à prix réduit pour  
les étudiants et les membres SIA,  
A3E2PL, GEP, ASIC, FAS et  
UTS.

CCP: Ingénieurs et architectes  
suisses (Bulletin technique de la  
Suisse romande),  
No 10-5775, Lausanne

Adresser toutes communications  
concernant abonnement, vente  
au numéro, changement  
d'adresse, expédition, etc.  
à Imprimerie La Concorde,  
case postale 330, 1010 Lausanne.  
Tél. (021) 33 31 41.

## Régie des annonces

IVA

IVA SA de publicité  
internationale  
19, av. de Beaulieu  
1004 Lausanne  
Tél. (021) 37 72 72

Siège central:  
Beckenhofstr. 16, 8035 Zurich  
Tél. (01) 26 97 40

# Schweizer Ingenieur und Architekt

Schweizerische Bauzeitung

Adresse: Postfach,  
CH-8021 Zürich  
Tel. (01) 201 55 36

## Numéro 1/2/79

Restaurierung des « Neuhauses »  
an der Wühre in Zürich. Von  
E. Eidenbenz, Zürich 1  
Bemessung von kreisförmigen  
Tunnelendwänden aus  
unbewehrtem Beton. Von  
M. Gysel, Baden 9  
Schwierigkeiten bei der  
Einführung der Solarenergie  
Solarkollektoren sind  
vergleichbar 13

## Numéro 3/79

Das Schweizer  
Gesamtenergiekonzept:  
Grundzüge — Optionen —  
Konsequenzen. Von  
Michael Kohn, Zürich 19  
Das neue Kurszentrum des  
Kantonalen  
Baumeisterverbandes Zürich  
in Effretikon 38

## Sommaire

Concours B9

Congrès B10

Industrie et technique B10

EPFL B10

Vie de la SIA B10

SWISSBAU 79 B10

## Béton précontraint

Ouvrages remarquables  
précontraints autres que  
ponts et bâtiments  
construits en Suisse  
entre 1970 et 1974

21

## Actualité

Le pétrole — une importante  
matière première pour  
l'industrie chimique

27

Première centrale  
héliothermique au sodium  
liquide

28

L'ASE prend position  
au sujet de l'initiative  
antinucléaire

28

SWISSBAU 79 B11

Bibliographie B12

Documentation générale B12

## Dans le prochain numéro :

Informations SIA

Expérimentation architecturale

Une introduction à la  
conservation de la pierre

## Couverture

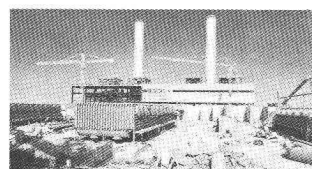


Photo du haut: Jeddah, Arabie Séoudite, 1976-78. Construction de la centrale thermique et de l'usine de dessalement de l'eau de mer.



Photo du bas: Voie Express du nord Abidjan-N'Douci, Côte d'Ivoire, 1975-81. Autoroute à 2x2 voies reliant Abidjan au nord du pays: Longueur des 1<sup>re</sup> et 2<sup>e</sup> étapes: env. 190 km.

Ces ouvrages ont été réalisés en association avec une ou plusieurs entreprises.

## Activité suisse et étrangère dans les entreprises

Depuis les années 1974/75 le volume des constructions en Suisse a reculé de 35 %. A cette diminution générale correspond une rétraction équivalente à l'intérieur de chaque entreprise. L'organisation de celles-ci a dû être adaptée aux possibilités restreintes qu'offre le marché. Cette restructuration touche fatalement aussi les cadres expérimentés qui représentent le know-how technique et gestionnaire. Une activité à l'étranger orientée vers des grands chantiers et des ouvrages d'une certaine complexité technique permet non seulement d'appliquer utilement les connaissances et l'expérience accumulées par l'activité du passé, mais aussi de développer le know-how de l'entreprise et de la conduire ainsi vers des horizons nouveaux. Ceci pour autant qu'en Suisse également, l'entreprise ait accès à un volume de travaux suffisant à constituer une base indispensable pour les travaux à l'étranger. Là où tel est le cas, les entreprises pourront, malgré la récession du marché, préserver leur capacité et continuer à être aptes aux grandes tâches du futur.

F. Marti  
Conrad Zschokke SA  
42, rue du 31-Décembre  
1211 Genève 6