

Zeitschrift: Ingénieurs et architectes suisses
Band: 105 (1979)
Heft: 21

Werbung

Nutzungsbedingungen

Die ETH-Bibliothek ist die Anbieterin der digitalisierten Zeitschriften auf E-Periodica. Sie besitzt keine Urheberrechte an den Zeitschriften und ist nicht verantwortlich für deren Inhalte. Die Rechte liegen in der Regel bei den Herausgebern beziehungsweise den externen Rechteinhabern. Das Veröffentlichen von Bildern in Print- und Online-Publikationen sowie auf Social Media-Kanälen oder Webseiten ist nur mit vorheriger Genehmigung der Rechteinhaber erlaubt. [Mehr erfahren](#)

Conditions d'utilisation

L'ETH Library est le fournisseur des revues numérisées. Elle ne détient aucun droit d'auteur sur les revues et n'est pas responsable de leur contenu. En règle générale, les droits sont détenus par les éditeurs ou les détenteurs de droits externes. La reproduction d'images dans des publications imprimées ou en ligne ainsi que sur des canaux de médias sociaux ou des sites web n'est autorisée qu'avec l'accord préalable des détenteurs des droits. [En savoir plus](#)

Terms of use

The ETH Library is the provider of the digitised journals. It does not own any copyrights to the journals and is not responsible for their content. The rights usually lie with the publishers or the external rights holders. Publishing images in print and online publications, as well as on social media channels or websites, is only permitted with the prior consent of the rights holders. [Find out more](#)

Download PDF: 22.02.2026

ETH-Bibliothek Zürich, E-Periodica, <https://www.e-periodica.ch>

Ingénieurs et architectes suisses

Bulletin technique
de la Suisse romande

Paraît tous les 15 jours

105e année

No 21/79 11 octobre 1979

Société des éditions
des associations techniques
universitaires (SEATU)

Organe officiel

de la Société suisse des
ingénieurs et des architectes (SIA),
de la Société vaudoise des
ingénieurs et des architectes
(SVIA),

des Sections genevoise,
jurassienne et fribourgeoise de la
SIA,

de l'Association amicale
des anciens élèves de l'EPFL
(Ecole polytechnique fédérale
de Lausanne),

des Groupes romands des
anciens élèves de l'EPFZ (Ecole
polytechnique fédérale de
Zurich)

et de l'Association suisse des
ingénieurs-conseils (ASIC).

Rédaction

Rédaction de «Ingénieurs et
architectes suisses», tirés à part,
renseignements:

Av. de Cour 27,
CH-1007 Lausanne
Tél. (021) 47 20 98 (mardi et
jeudi, 14 h. à 16 h. 30)

Jean-Pierre Weibel,
ing. EPFZ-SIA,
rédacteur en chef

Walter Peter, ing. EPFL-SIA
rédacteur

Impression :

Imprimerie La Concorde
1066 Epalinges

Les manuscrits ne seront rendus
qu'après accord avec la
rédaction.

La reproduction même partielle
du texte et des illustrations n'est
autorisée qu'avec l'accord de la
rédaction et l'indication de la
source.

Abonnements

Un an, Suisse Fr. 75.-
Un an, étranger Fr. 80.-
Prix du numéro, Suisse Fr. 5.-
Prix du numéro, étranger Fr. 6.-

Abonnement à prix réduit pour
les étudiants et les membres SIA,
A3E2PL, GEP, ASIC, FAS et
UTS.

CCP: Ingénieurs et architectes
suisses (Bulletin technique de la
Suisse romande),
No 10-5775, Lausanne

Adresser toutes communications
concernant abonnement, vente
au numéro, changement
d'adresse, expédition, etc.
à Imprimerie La Concorde,
case postale 330, 1010 Lausanne.
Tél. (021) 33 31 41.

Régie des annonces

Iva

Iva SA de publicité
internationale
19, av. de Beaulieu
1004 Lausanne
Tél. (021) 37 72 72

Siège central:
Beckenhofstr. 16, 8035 Zurich
Tél. (01) 26 97 40

Schweizer Ingenieur und Architekt

Schweizerische Bauzeitung

Adresse: Postfach,
CH-8021 Zürich
Tel. (01) 201 55 36

Numéro 38/79

Zur Tagung in Zürich
50 Jahre IVBH - Rückblick
und Ausblick. Von Bruno
Thürlimann, Zürich 701
Meilensteine in der Ge-
schichte des Brückenbaus.
Von Franz Hart, München 707

Numéro 39/79

Die Pumpspeichieranlage
Châtelard II-Barberine der
Schweizerischen Bundes-
bahnen 755
Aspekte der Modernisierung
und Erweiterung der Kraft-
werkanlage. Von Philippe
Rochat, Bern
Ausführungskontrollen der
Dämme des Ausgleichsbe-
kens von Châtelard-Village.
Von Jean-Louis Mottier,
Baden 758

Sommaire

Concours B89

Industrie et technique B90

Construction métallique

Probabilité de ruine d'une
poutre-caisson par simula-
tion de Monte Carlo, par
Pierre-Yves Monnier et
Peter Schmalz 271

Urbanisme

Le plan de site de la rade
de Genève, par Pierre
Baertschi et Hervé Basset 277

Gestion énergétique

Utilisation rationnelle de
l'énergie dans les bâti-
ments et les groupes de
bâtiments locatifs, par
Peter Hartmann 283

Actualité 285, B92

Congrès 285

EPFL 285

INELTEC

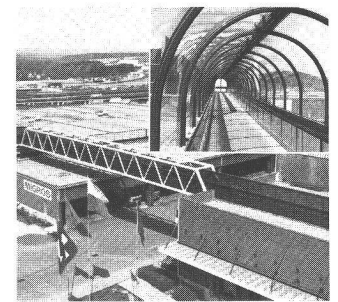
Salon de l'électronique
industrielle et de l'industrie
électrotechnique B91

Documentation générale B92

Dans le prochain numéro :

Isolation thermique : $k = k$

Couverture



Passerelle avec couverture en polycarbonate et verre acrylique

Lieu de construction: Ecublens.
Centre MIGROS Vaud.

Maître d'œuvre: Société Coopérative
MIGROS - Vaud.

Architecte: Atelier d'architecture
Roger Adatte et Pierre-André
Juvet SA, Lausanne.

Ingénieur: Bureau d'ingénieur
A. Kugler SA, Lausanne.

Charpente métallique: Geilinger
SA, Yvonand.

Tunnel complet: Consortium d'en-
treprises Westineon SA - Spa-
gnol SA.

Charpente métallique: longueur:
42 m; poids: 20 tonnes; cons-
truction triangulée en tube RHS,
avec peinture de protection au
zinc, fabriquée en 2 tronçons
dans les ateliers d'Yvonand et
assemblée sur le chantier avant
levage.

Équipement complet du tunnel:
longueur: 7008 cm, composée de
37 éléments de 175 cm, 2 éléments
de compensation et 1 coude
à 90°.

30 éléments sont fixés sur la
charpente construite par Gei-
linger; 9 éléments sont fixés sur
une terrasse.

La passerelle est composée de
39 modules de 175 cm de long,
en verre acrylique, comportant
chacun les éléments suivants:

2 parois verticales, hauteur
90 cm, jusqu'à la main courante
en plaques alvéolaires SDP.XT.
épaisseur 16 mm, brun 43480 de
Röhm GmbH, qualité résistant
aux chocs et difficilement inflam-
mable.

2 parois cambrées formant tun-
nel dont la partie supérieure est
pliée sur une hauteur de 10 cm,
ménageant une cheminée de
ventilation; matière: polycarbo-
nate LEXAN, couleur bronze
n° 9034 5109, épaisseur 4 mm,
incassable et difficilement in-
flammable; fournisseur: « Ge-
neral Electric ».

Ces éléments sont fixés sur une
structure métallique; toutes les
parties métalliques sont thermo-
laquées brun foncé, RAL 8011.

Éclairage de la passerelle par tube
néon haute tension Ø 25 mm,
couleur blanc, incorporé à la
main courante côté sud. Celle-ci
comporte un canal pour les
câbles haute tension et un diffu-
seur en verre acrylique opale.

Westineon SA, Cheseaux/Lau-
sanne.



Avec le nouveau **Kern GK2A** vous avez tout en main ...

-  Compensateur précis et robuste
avec contrôle automatique du fonctionnement
-  Lunette grossissant 32,5 fois, donnant une image redressée
-  Micromètre optique adaptable
-  Lentilles frontales pour les portées courtes (jusqu'à 0,9 m)
-  Application universelle


Kern & Cie. S.A., 5001 Aarau 064 251111

B382

Le nouveau niveau universelle automatique
Kern GK 2-A m'intéresse.

Je désire ☐ le prospectus détaillé en couleur

☐ une offre ☐ une démonstration

 à découper

Nom

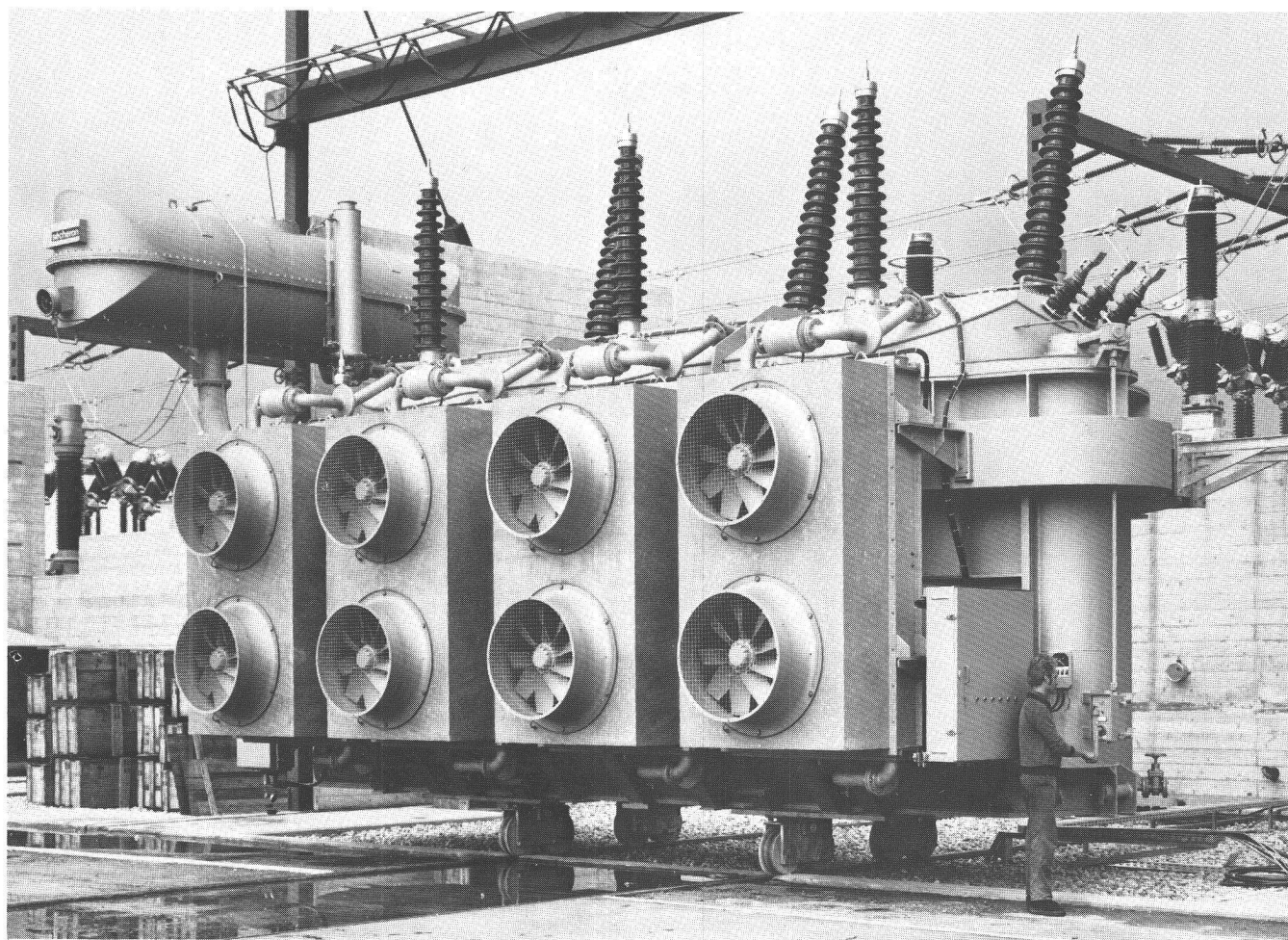
Profession

Adresse

Téléphone

LES TRANSFORMATEURS DE PUISSANCE...

...l'une de nos forces.



Exemple:

L'un des deux transformateurs triphasés de réglage à 3 enroulements
146,5 / 146,5 / 40 MVA, $250 \pm 12 \times 3,3 / 165 / 24 - 2 \times 0,8$ kV, 50 Hz
du poste d'Auwiesen près de Zurich. (Vue prise pendant le montage).

S.A. des Ateliers de Sécheron
CH-1211 Genève 21

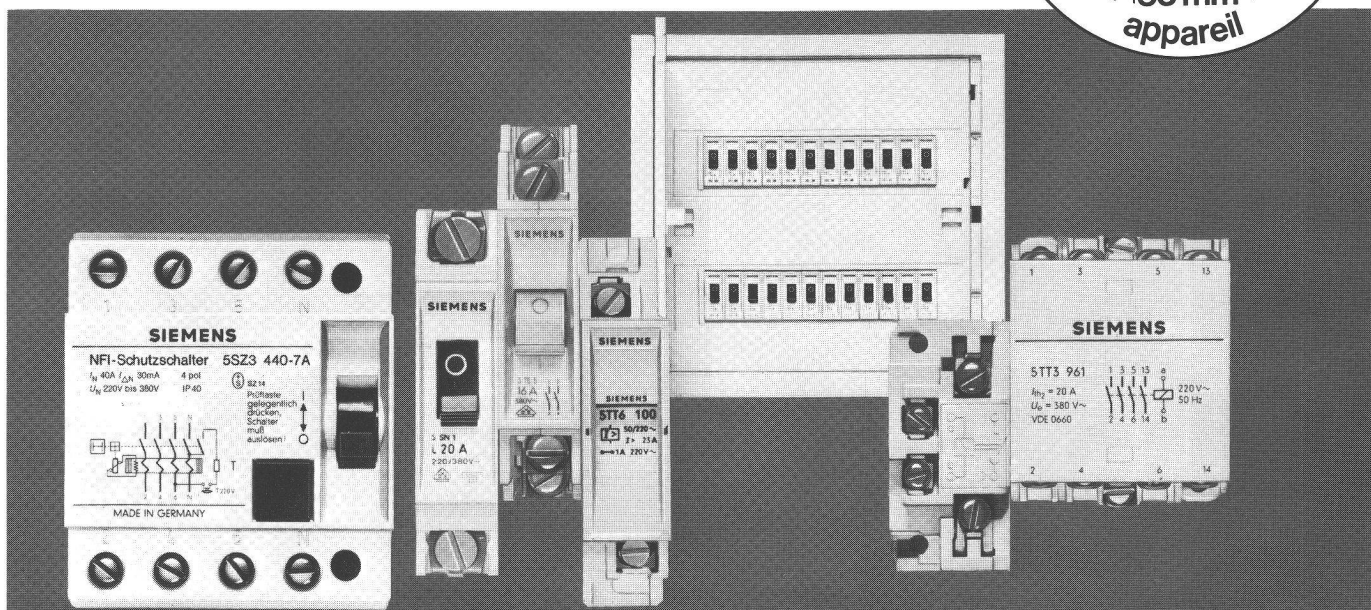
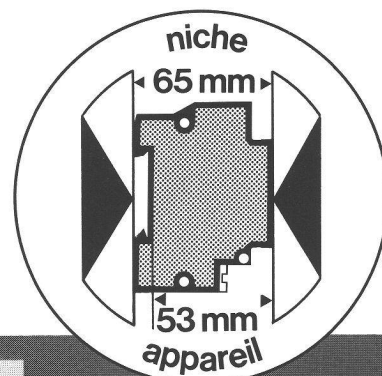
Tél. (022) 32 67 50 - TX 22 130

BBC
BROWN BOVERI

sécheron

et bureaux BBC de Baden, Bâle, Berne, Lausanne et Zurich.

Le nouveau système N fiable et racé – Montage facile



Le nouveau système N est universel, parce que

- la profondeur des niches pour les DISTRIBUTIONS STAB N n'est que de 65 mm. Ces distributions peuvent donc être montées dans des cloisons minces.
- il ouvre de nouvelles perspectives dans le domaine des bâtiments préfabriqués.
- il comprend tous les appareils que l'on rencontre dans la technique d'installation moderne.
- les appareils à encastrer N peuvent être combinés avec n'importe quel appareillage.
- les appareils à encastrer N peuvent être incorporés aux autres systèmes de distribution offerts sur le marché.
- il satisfait aux principales prescriptions nationales et internationales relatives aux appareils et à leur pose (ASE/SEV, VDE, CEE, IEC).

est fiable, parce que

- pour les disjoncteurs N, la protection «back up» est assurée: courants de court-circuit de plus de 35 kA avec un fusible de 100 A (intensité nominale max. admissible)
- les disjoncteurs N et les interrupteurs différentiels N sont munis de contacts à l'abri d'un soudage et garantissent un enclenchement impeccable.
- les DISTRIBUTIONS STAB N sont dotées de l'isolation de protection.

est facile à monter, parce que

- la fixation à déclic des petits appareils N et l'espace réservé au câblage dans les DISTRIBUTIONS STAB N assurent un montage simple et rapide.
- les petits appareils à encastrer N sont mécaniquement stables et que leur mise en place est aisée.

est racé, parce que

- le design des appareils N a été étudié minutieusement.
- les distributions et les appareils à encastrer du système N sont assortis et constituent de ce fait un tout harmonieux.

Pour de plus amples détails, écrivez-nous ou téléphonez-nous. Nous sommes à votre entière disposition.

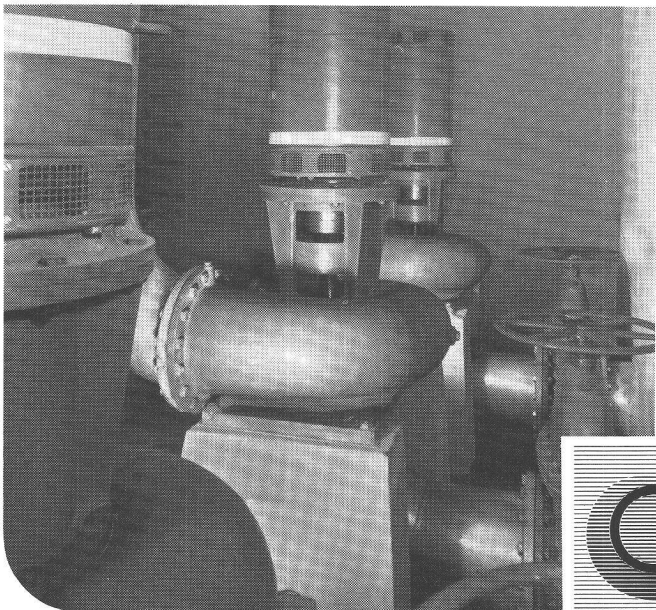
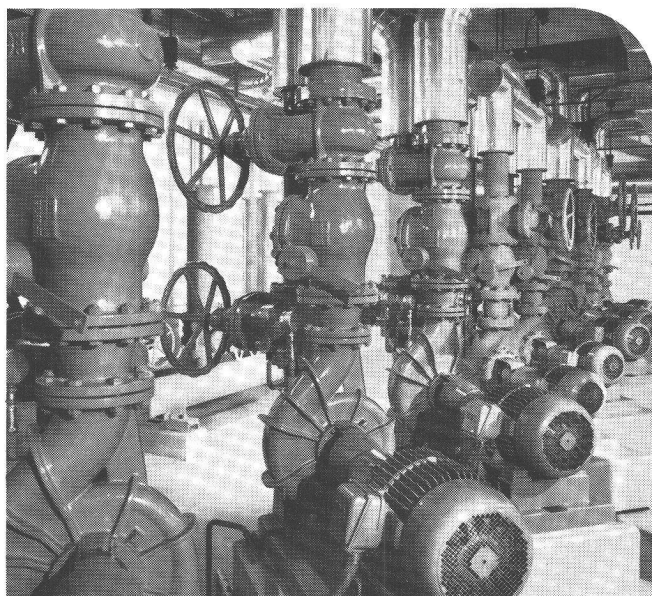
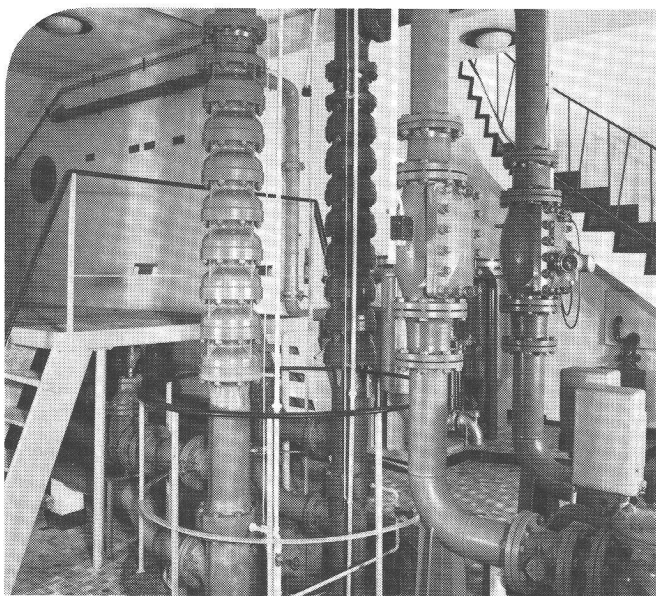
Siemens-Albis SA
Département Installations
42, Rue du Bugnon, 1020 Renens
Tél. 021/34 96 31
8047 Zürich, Tel. 01/247 31 11
6904 Lugano, Tel. 091/5192 71

Chez votre partenaire Siemens-Albis

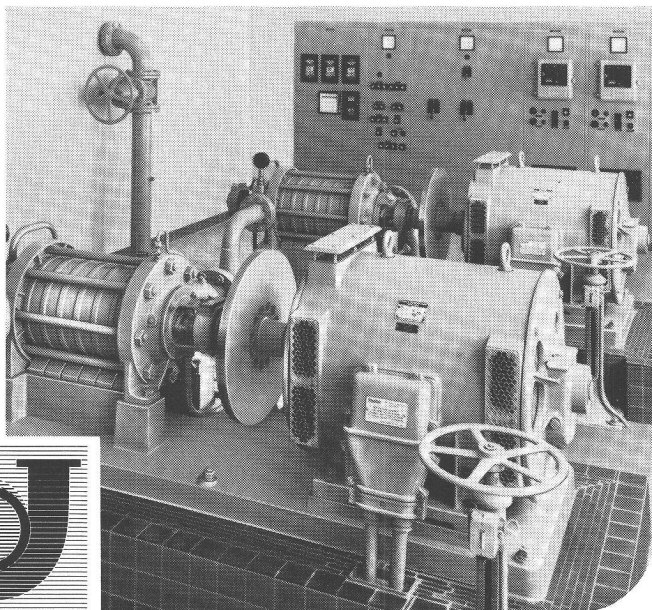
Installations de pompage Sulzer

Nous livrons des installations de pompage complètes, y compris les conduites et la robinetterie, ainsi que les dispositifs de commande

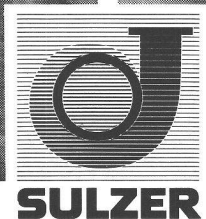
et de surveillance pour l'alimentation en eau, les usages domestiques, l'industrie et le transport d'eaux usées.



4.56f



B261

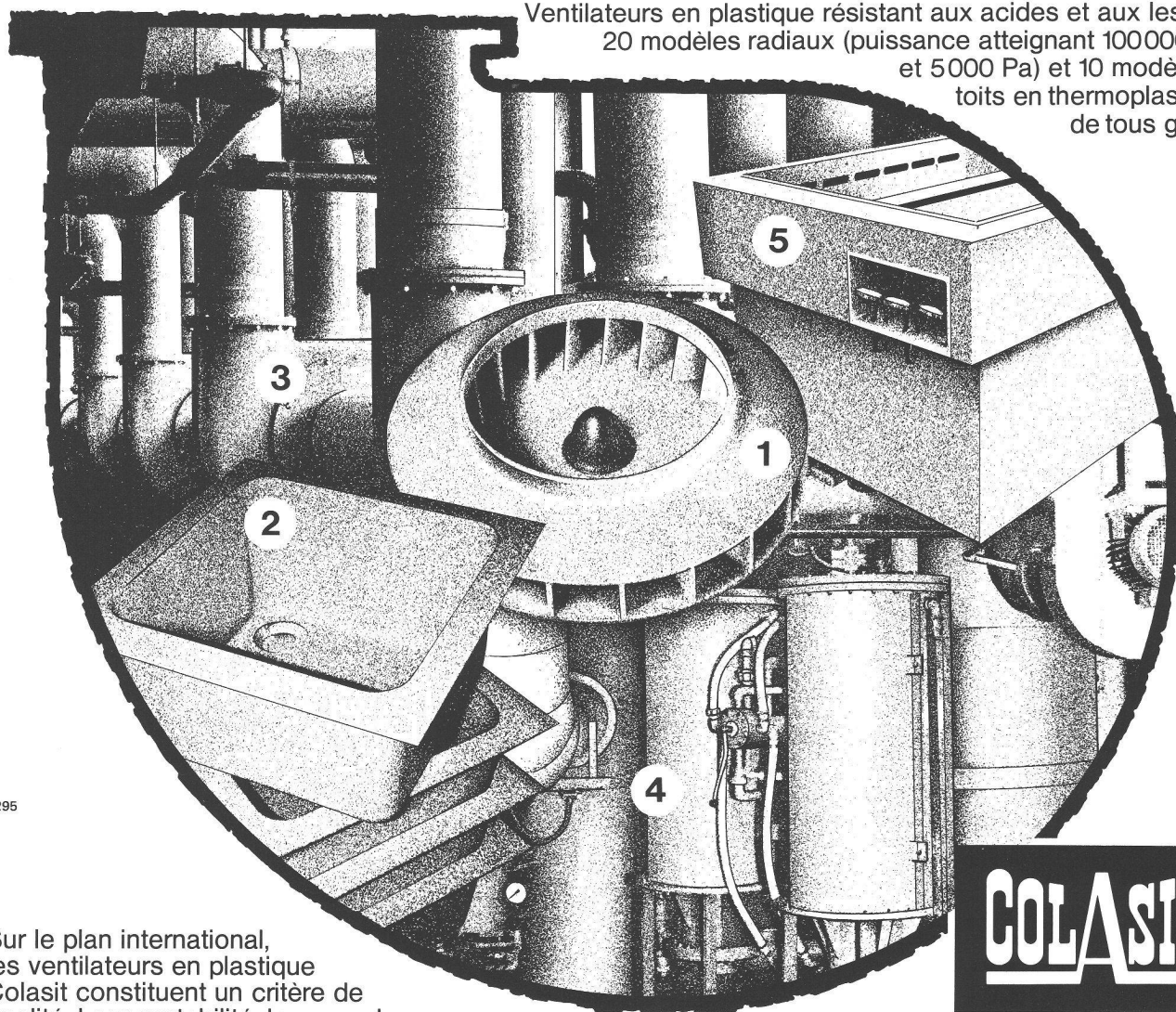


Sulzer Frères
Société Anonyme
8401 Winterthur
Téléphone 052 81 11 22

Sulzer Frères Société Anonyme
Section Machines
54, avenue Dapples
1006 Lausanne
Téléphone 021 27 59 22

Celui qui comme Colasit construit des ventilateurs en plastique d'une telle qualité réalise certainement davantage dans le domaine de l'appareillage en plastique

Ventilateurs en plastique résistant aux acides et aux lessives.
20 modèles radiaux (puissance atteignant 100 000 m³/h
et 5 000 Pa) et 10 modèles de
toits en thermoplastiques
de tous genres.



B295

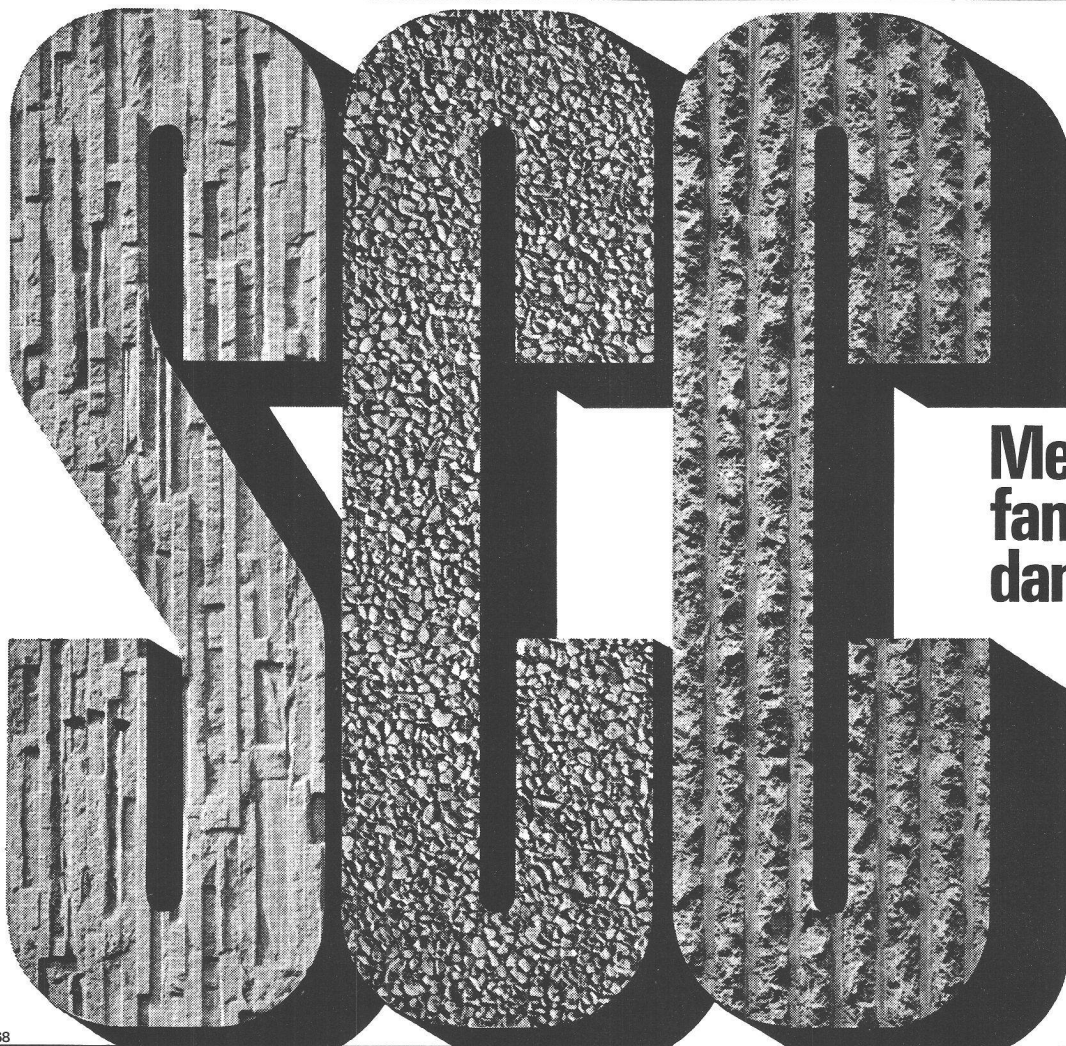
Sur le plan international, les ventilateurs en plastique Colasit constituent un critère de qualité. Leur rentabilité, leur marche silencieuse et leur finition hors ligne témoignent d'un niveau de fabrication capable de répondre aux plus hautes exigences. Cela ne vaut pas que pour les ventilateurs. Colasit développe, construit et fabrique d'après vos données à peu près tous les genres d'installations, d'appareils et d'éléments en thermoplastiques résistant aux acides et aux lessives (également en combinaison avec des parties métalliques et en thermodurcissables).

Voici quelques exemples: ❶ Roue de ventilateur aérodynamique (moulé par injection) ❷ Pièces moulées sous vide (max. 1000 x 2000 x 500 mm) ❸ Installation d'évacuation d'air EPF Zurich ❹ Installation de génie chimique ❺ Bain de galvanisation avec isolation thermique et cache d'aspiration.

COLASIT[®]

**Colasit AG
Kunststoff-
Apparatebau**

**CH-3752 Wimmis
Tel. 033/571944
Telex 32 887**



**Mettez de la
fantaisie
dans le béton!**

ÉCLÉPENS-ROCHE

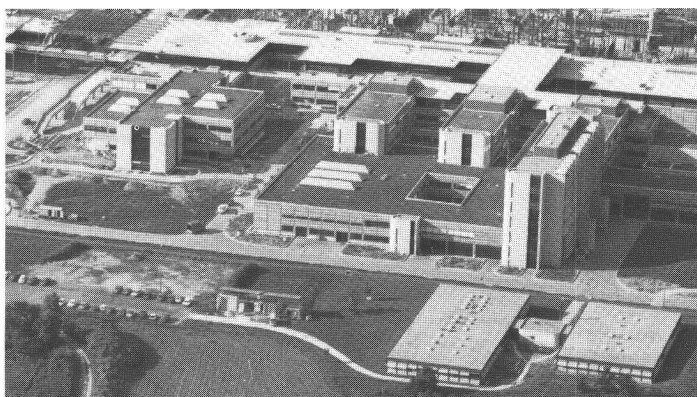
B68

Un toit plat deviendra une surface verte: avec Sarnafil®

***Une réalisation Sarna
techniquement
irréprochable et d'un abord
agréable:***

Toutes les parties visibles du toit plat sont recouvertes de terre végétale et aménagées en jardin-terrasse. L'étanchéité avec Sarnafil selon le système de séparation par secteur donne une sécurité d'étanchéité contrôlable en tout temps. Nous vous dirons volontiers comment nous avons résolu cette tâche. Téléphonnez-nous!

***Notre devise: Avec système
pour une meilleure solution.***



Ecole Polytechnique
Fédérale de Lausanne

Surfaces vertes sur la toiture 45'000 m²
Accessibles et carrossable 5'000 m²



Sarna

Sarna Plastiques SA

Service technique et vente
pour la Suisse Romande
35, Chemin de Bonne Espérance
1006 Lausanne/Suisse
Téléphone 021 29 54 13

Coupon Nous désirons: **12.79**

- ☐ une documentation Sarnafil avec prospectus
☐ être conseillés personnellement

Nom/profession: _____

Entreprise: _____

Adresse: _____

B380



**DESMEULES
FRÈRES S.A.**

FABRIQUE DE PRODUITS EN BÉTON

1523 GRANGES-MARNAND

☎ (037) 64 16 26

TUYAUX

standards, spéciaux, armés ou non,
emb. normal, joint BFL Mastix
emb. cloche, joint Meycotok

EPURATION

fosses et séparateurs EMCO
(normes ASPEE)

BRIQUES

creuses, pleines, pour silos

BORDURES

et autres articles de route

PIERRE DE TAILLE

dans un grand choix de simili

CAILLEBOTIS

pour stabulations libres

PLAQUES

en béton pour bâtiments préfabriqués

MOULAGES

spéciaux selon plans

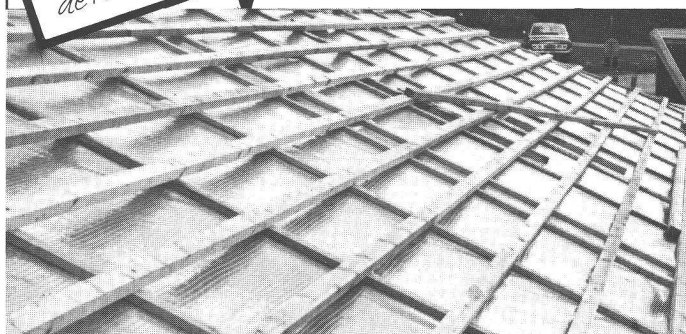
B30

monarflex® SPF

la sous-toiture protectrice

*La sous-toiture
de l'Europe No. 1*

**le «Hit» économique
pour votre toiture**



- approuvé EMPA
- difficilement inflammable
- perméable à l'air, pas de condensation d'eau
- facile à manier
- de pose économique
- résiste à la déchirure
- tout indiqué pour rénovations

*Faites
un essai!*

B312

tegum

Tegum SA
Fabrication et
vente d'articles
techniques

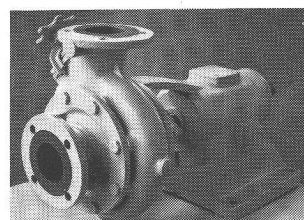
8570 Weinfelden Tannenwiesenstr. 11 072/211 777
Autres sources d'approvisionnement sur demande

POMPES

Pompes à basse pression

**pour l'industrie, l'artisanat,
les adductions d'eau pota-
ble, l'évacuation des eaux
résiduelles**

- économique grâce aux degrés de rendement élevés
- approuvées depuis des décennies
- construction robuste, arbre résistant à l'usure
- à presse-étoupe ou à garniture mécanique



Rütschi fournit des pompes

pour:
Adduction d'eau, évacuation des
eaux résiduelles, chauffage,
alimentation de chaudières, sani-
taire, industrie et artisanat,
génie chimique, chimie, industrie
du froid, technique nucléaire.

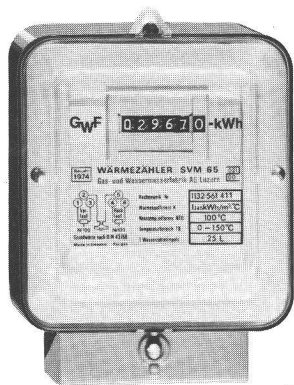
B390



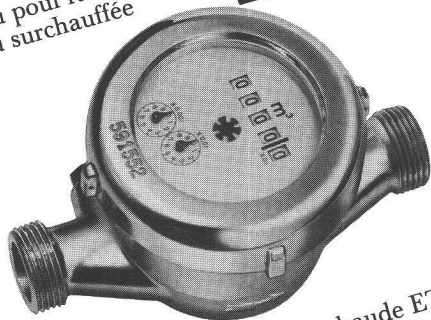
K. Rütschi S.A., Fabrique de pompes
5200 Brugg, tél. 056/41 04 55, télex 54233

RÜTSCHI

6 CH. F.



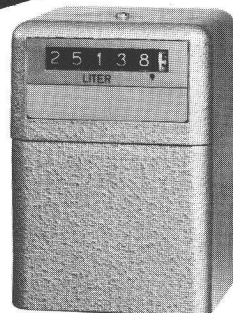
Compteurs de chaleur SVM électroniques
Alimentation en courant par batterie ou du
réseau pour raccordement aux compteurs
d'eau surchauffée



Compteurs d'eau chaude ETRM
carter du mécanisme sous vide
d'air, donc pas d'entartrage pour
le mesurage de la consommation
d'eau chaude



Compteurs de chaleur
mécaniques pour montage sur
compteurs d'eau surchauffée



Compteurs à mazout HZ 4
montage dans les brûleurs de
toutes marques entre la pompe à
huile et l'injecteur
plage de mesure de 1 à 50 l/h
exactitude $\pm 1\%$

GWF

Fabrique de compteurs à gaz et à eau SA
Lucerne
Atelier de Lausanne
4, rue de l'Ancienne Douane, 1000 Lausanne
Téléphone 021-23 90 70

B1

Contre la fissuration des bâtiments

nous voulons entreprendre quelque chose.
Car des fissures dans un bâtiment ne sont
pas seulement laides, mais mettent en
question l'isolation thermique et la protec-
tion contre l'humidité des pièces adjacentes.

Nous avons quelque chose contre ces fissures!

nos appuis pour le bâtiment éprouvés

proceq

PROCEQ SA
Riesbachstrasse 57
8034 Zürich
Tél. 01/47 78 00

Bureau Lausanne:
60, Avenue Tivoli
1000 Lausanne 20
Téléphone 021/25 96 91

LASTO-STRIP

B337
Veuillez me faire parvenir des renseigne-
ments sur les appuis LASTO-STRIP

Maison _____

Responsable _____

Rue _____

Lieu _____

Tél. _____

Avez-vous déjà songé au mille dangers qui guettent sans cesse vos doigts de pieds? ARCOS s'est aussi posé cette question, afin de parer mieux encore aux accidents de travail et d'aboutir à une solution digne de votre confiance.

Nouveau!

**Partez du bon pied,
chaussez dès maintenant les
souliers de sécurité TOTECTORS!**

En effet, les chaussures de sécurité TOTECTORS vous offrent vraiment l'assurance d'une protection efficace tout au long de votre travail (testées par le LFEM, approuvées par la CNA). De conception nouvelle, elles ont une ligne «racée» et sont tellement confortables que vous aurez plaisir à les porter même ... pendant vos loisirs. Jugez-en vous-même:

Modèle
1023



(Notre gamme
comprend aussi:
sandales, chaussures
montantes et bottes)

TOTECTORS®

Chaussure basse de sécurité et de qualité supérieure. Couleur noire. Partie intérieure de la semelle en cuir. Doublure en cuir. Voûte plantaire. Coquille de protection en acier. Semelle en nitril, antistatique, résistante à la chaleur et à l'huile. Une chaussure simple, confortable et même élégante.

Notre fabrication vous intéresse-t-elle? Ecrivez nous ou téléphonez nous (021)/61 65 61! Nous nous ferons un plaisir de vous renseigner.

ARCOS

plus de 50 ans
au cœur des
entreprises suisses!



Coupon

IAS 21

Nous désirons recevoir votre nouveau prospectus présentant la gamme des chaussures de sécurité TOTECTORS!

Nom: _____

Adresse: _____

Numéro postal: _____

Lieu: _____

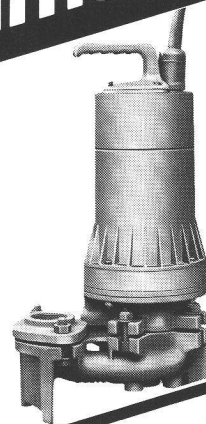
Prière d'envoyer ce coupon à:
GKN INTERNATIONAL SA, Division Suisse
Chemin du Pierrier, 1815 Clarens-Montreux.

B283

Nous sommes spécialisés en matière de pompage difficile.

**Pompe TURO submersible
pour eaux usées T1-32 UM2**

- Passage libre Φ 32 mm
- Non-engorgeable
- Protection thermique du moteur
- Protégée contre la marche à sec
- Joint mécanique en métal dur



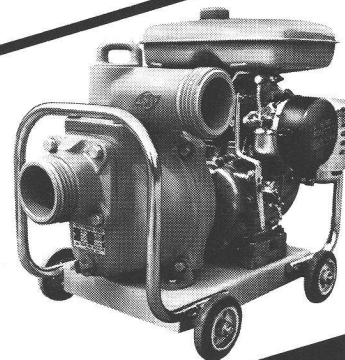
**Pompe à moteur électrique
auto-aspirante pour eaux
claires Type FLIPPER II**

- Extrêmement silencieuse
- Protection thermique du moteur
- Prête à fonctionner
- Portable
- Sécurité de service



**Pompe auto-aspirante
avec moteur à benzine
pour eaux usées
Type E4**

- Auto-aspirante
- Simple
- Résistante
- Joint mécanique



EGGER

Cressier
Mannheim
Mailand

Emile Egger & Cie SA
Fabrique de pompes et de machines
2088 Cressier NE/Suisse
Tél. 038 481122, Télex 35207
Nos ingénieurs connaissent la
solution à vos problèmes

B110