

**Zeitschrift:** Ingénieurs et architectes suisses  
**Band:** 105 (1979)  
**Heft:** 16

## Werbung

### Nutzungsbedingungen

Die ETH-Bibliothek ist die Anbieterin der digitalisierten Zeitschriften auf E-Periodica. Sie besitzt keine Urheberrechte an den Zeitschriften und ist nicht verantwortlich für deren Inhalte. Die Rechte liegen in der Regel bei den Herausgebern beziehungsweise den externen Rechteinhabern. Das Veröffentlichen von Bildern in Print- und Online-Publikationen sowie auf Social Media-Kanälen oder Webseiten ist nur mit vorheriger Genehmigung der Rechteinhaber erlaubt. [Mehr erfahren](#)

### Conditions d'utilisation

L'ETH Library est le fournisseur des revues numérisées. Elle ne détient aucun droit d'auteur sur les revues et n'est pas responsable de leur contenu. En règle générale, les droits sont détenus par les éditeurs ou les détenteurs de droits externes. La reproduction d'images dans des publications imprimées ou en ligne ainsi que sur des canaux de médias sociaux ou des sites web n'est autorisée qu'avec l'accord préalable des détenteurs des droits. [En savoir plus](#)

### Terms of use

The ETH Library is the provider of the digitised journals. It does not own any copyrights to the journals and is not responsible for their content. The rights usually lie with the publishers or the external rights holders. Publishing images in print and online publications, as well as on social media channels or websites, is only permitted with the prior consent of the rights holders. [Find out more](#)

**Download PDF:** 25.02.2026

**ETH-Bibliothek Zürich, E-Periodica, <https://www.e-periodica.ch>**

# Ingénieurs et architectes suisses

Bulletin technique  
de la Suisse romande

Paraît tous les 15 jours

105e année

No 16/79 2 août 1979

Société des éditions  
des associations techniques  
universitaires (SEATU)

## Organe officiel

de la Société suisse des  
ingénieurs et des architectes (SIA),

de la Société vaudoise des  
ingénieurs et des architectes  
(SVIA),

des Sections genevoise,  
jurassienne et fribourgeoise de la  
SIA,

de l'Association des anciens  
élèves de l'EPFL (Ecole  
polytechnique fédérale de  
Lausanne),

des Groupes romands des  
anciens élèves de l'EPFZ (Ecole  
polytechnique fédérale de  
Zurich)

et de l'Association suisse des  
ingénieurs-conseils (ASIC).

## Rédaction

Rédaction de «Ingénieurs et  
architectes suisses», tirés à part,  
renseignements:

Av. de Cour 27,  
CH-1007 Lausanne  
Tél. (021) 47 20 98 (mardi et  
jeudi, 14 h. à 16 h. 30)

Jean-Pierre Weibel,  
ing. EPFZ-SIA,  
rédacteur en chef

Walter Peter, ing. EPFL-SIA  
rédacteur

## Impression :

Imprimerie La Concorde  
1066 Epalinges

Les manuscrits ne seront rendus  
qu'après accord avec la  
rédaction.

La reproduction même partielle  
du texte et des illustrations n'est  
autorisée qu'avec l'accord de la  
rédaction et l'indication de la  
source.

## Abonnements

Un an, Suisse Fr. 75.-  
Un an, étranger Fr. 80.-  
Prix du numéro, Suisse Fr. 5.-  
Prix du numéro, étranger Fr. 6.-

Abonnement à prix réduit pour  
les étudiants et les membres SIA,  
A3E2PL, GEP, ASIC, FAS et  
UTS.

CCP : Ingénieurs et architectes  
suisses (Bulletin technique de la  
Suisse romande),  
No 10-5775, Lausanne

Adresser toutes communications  
concernant abonnement, vente  
au numéro, changement  
d'adresse, expédition, etc.  
à Imprimerie La Concorde,  
case postale 330, 1010 Lausanne.  
Tél. (021) 33 31 41.

## Régie des annonces

**IVA**

IVA SA de publicité  
internationale  
19, av. de Beaulieu  
1004 Lausanne  
Tél. (021) 37 72 72

Siège central :  
Beckenhofstr. 16, 8035 Zurich  
Tél. (01) 26 97 40

# Schweizer Ingenieur und Architekt

Schweizerische Bauzeitung

Adresse: Postfach,  
CH-8021 Zürich  
Tel. (01) 201 55 36

Numéro 29/79

Sparpotential Raumheizung.  
Von *Federico Venosta*,  
Zürich 541

Die Wirtschaftlichkeit einer  
nachträglichen Wärmedäm-  
mung. Von *Simon Bargetzi*,  
Bösingen und *René Weiers-  
müller*, Schlieren 546

Biologischer Kohlenstoff in  
3,8 Milliarden Jahre alten  
Sedimenten. Von *Robert  
Gerwin*, München 550

## Sommaire

Concours B69

Actualité B70, B71

## Congrès

Journées du Mont-  
Pèlerin 1979 B70

Bibliographie B70, B72

## Hôpital du Pays-d'Enhaut, Château-d'Oex

L'hôpital du Pays-d'Enhaut  
à Château-d'Oex, par  
*Charles Kleiber* 167

Système de construction  
« Atelier Commun »,  
application à l'hôpital du  
Pays-d'Enhaut, par  
*François Ramseyer* 173

Utilisation de l'énergie  
solaire à l'hôpital du Pays-  
d'Enhaut, par *Dominique  
Chuard* et *Charles Kleiber* 175

## Applications de l'énergie solaire

Installation de captage  
d'énergie solaire, par *Jean-  
Pierre Renaud*, *Dominique  
Roux* et *Michel Noël* 180

Villa chauffée à l'énergie  
solaire, par *Georges Besté*  
et *Pierre Mermier* 183

Maison solaire passive,  
par *Flore Stuby* 185

## Actualité

Statistique globale suisse de  
l'énergie 1978 B71

L'infrarouge est-il mauvais  
pour les yeux ? B71

Congrès B72

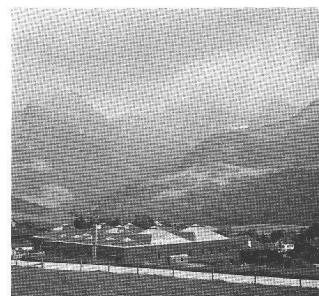
Vie de la SIA B72

Documentation générale B72

## Dans le prochain numéro :

Les autoroutes sur le territoire  
genevois

## Couverture



R. Chappuis, Château-d'Oex

*Maitre de l'ouvrage :* Associa-  
tion de l'Hôpital du Pays-  
d'Enhaut.

## Programme :

- 45 lits dont 16 réservés plus  
particulièrement aux malades  
chroniques,
- un ensemble médico-tech-  
nique comprenant une salle  
d'opération et annexes, une  
salle de radiologie, une salle  
de plâtre, une salle d'ur-  
gences, un laboratoire, une  
salle de réveil accueillant  
également les accouchements,
- une unité de physiothérapie  
avec piscine,
- une unité de dialyse,
- une cafétéria avec une salle  
polyvalente,
- quatre cabinets médicaux,
- des services généraux et ad-  
ministratifs complets.

Surface : 4700 m<sup>2</sup>.

Emprise au sol : 2389 m<sup>2</sup>.

Volume : 26 500 m<sup>3</sup> SIA.

Coût total : Fr. 11 600 000.—.

## Mandataires :

Architecte : Atelier d'architec-  
ture Le Triangle, Château-  
d'Oex.

Système : Atelier commun, Lau-  
sanne.

Béton : Weber, Crottag, Jatton,  
La Lécherette.

Métal : Paul Bongard, Lau-  
sanne.

Electricité : Bétélec SA, Lau-  
sanne.

Chauffage conventionnel, chauf-  
fage solaire, ventilation :

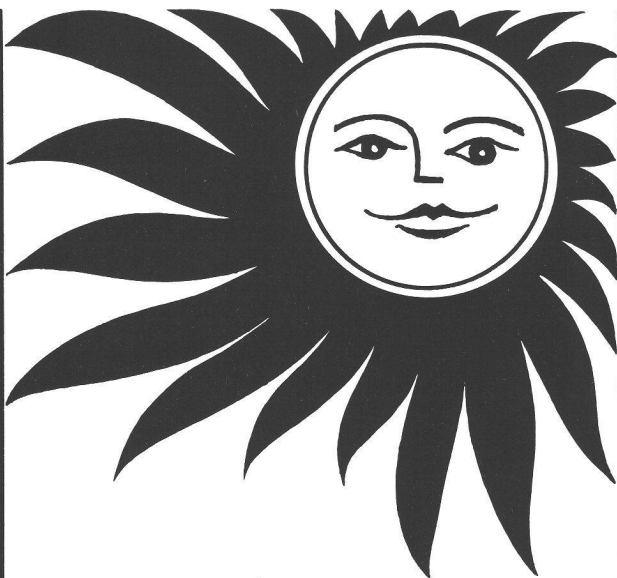
P. Chuard, Lausanne.

Sanitaires : A. Grangier, No-  
ville.

## Echéances :

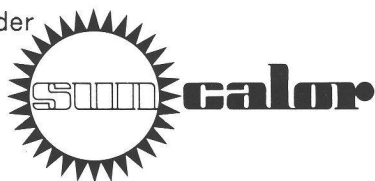
Début du projet : février 1975.  
Ouverture du chantier : mai  
1977.

Mise en exploitation : septembre  
1979.



# ACCUMULATEUR D'ÉNERGIE SOLAIRE

Système Schnyder



L'exploitation économique de l'énergie solaire est l'alternative idéale orientée vers l'avenir pour la préparation de l'eau chaude de consommation, chauffage des locaux et chauffage des piscines.

Nous ne pouvons pas vous vendre l'énergie solaire. Par contre, nous avons un système d'accumulateur moderne, unique, avec un rendement élevé, spécialement pour des périodes pauvres en soleil.

Nos accumulateurs peuvent être combinés avec n'importe quelle source d'énergie d'appoint et peuvent être adaptés à tous les besoins d'une manière optimale.

Demandez-nous conseil pour les projets et réalisations car — chaque exploitation d'énergie solaire est aussi bonne que l'accumulateur.

# Procalor

Procalor SA  
Avenue de Morges 35  
1000 Lausanne 20, tél. (021) 24 12 73

Succursales à Genève, Giubiasco, Sion, Zurich, Bâle, Berne, Coire, Dällikon (dépôt central).

H 1/8  
B212

MATERIAUX ISOLANTS  
**SCHICHTEX**

plus de  
**2 mio.**  
de m<sup>2</sup> posés



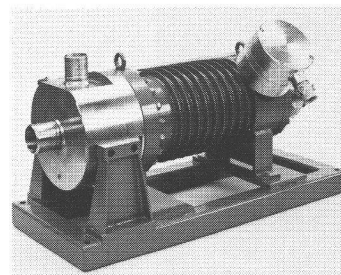
**Bau + Industriebedarf AG**  
4104 Oberwil / BL Tel. 061 30 40 30

B246

# POMPES

**Pompes pour  
l'Industrie Nucléaire**

- des années d'expérience, de nombreuses références mondiales
- pompes à étanchéité d'arbre pour puissances jusqu'à 1000 kW pour pressions jusqu'à 120 bars et températures jusqu'à 350°C
- pompes à moteurs à rotor noyé, étanches à l'hélium, sans étanchéité d'arbre pour puissances jusqu'à 200 kW
- approuvé par l'ASME, label «N et NPT-stamp»



**Rütschi fournit des pompes pour:**  
Adduction d'eau, évacuation des eaux résiduaires, chauffage, alimentation de chaudières, sanitaire, industrie et artisanat, génie chimique, chimie, industrie du froid, technique nucléaire.

K. Rütschi S.A., Fabrique de pompes  
5200 Brugg, tél. 056/41 04 55, télex 54233



# RÜTSCHI

9.CH.1

B352

# Plafonds décorés plâtre



Le pionnier  
de la préfabrication  
en plâtre

**Piralli** 

Téléphone 021 - 51 18 31  
1800 Vevey

(A réalisé les installations d'énergie solaire à  
l'Hôtel du Rhône à Genève)

## **ENERSOL SA**

La Levratte 18  
1260 **NYON**  
Tél. (022) 61 77 33

Distributrice des équipements solaires fabriqués par **Giordano SA**, vient de conclure des accords avec un groupe industriel parisien de premier plan, qui renforce sa position en avant-garde concernant les applications de l'énergie solaire à la production d'eau chaude sanitaire et au chauffage d'appoint, pour notre pays. Dans les pays à très fort ensoleillement d'autres applications possibles sont développées et diffusées par Enersol SA.

Une nouvelle direction prend ses fonctions dès le 1.9.79.

## **MARTIN & Cie SA**

Entreprise de bâtiments

Travaux publics

Génie civil

**Château-d'Oex et Lausanne**



Installation en toiture  
au nouvel hôpital  
du Pays d'Enhaut -  
Château d'Oex  
(370m<sup>2</sup>)

Type T  
Elément de toiture,  
longueur variable

Architecte:  
bureau " le Triangle " -  
Château d'Oex



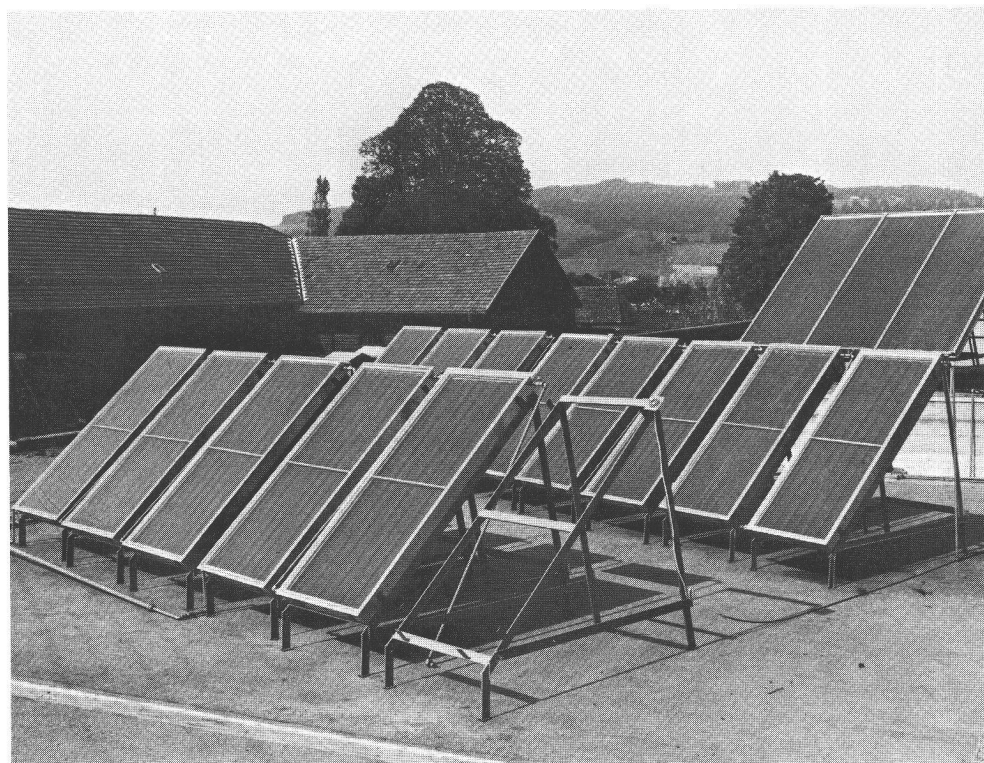
Panneaux solaires **helionox**

Nos collecteurs solaires peuvent être incorporés à la toiture ou montés isolément.

Complexe scolaire et  
sportif du Rocher -  
Nyon (150m<sup>2</sup>)

Type S  
Collecteur de type  
standard

Architecte:  
Bureau J. Suard, Nyon



**ATELIERS MECANIKES BERSIER SA - 1630 BULLE**  
**92 - 94 Rue de Vevey Tél. 029 - 3.12.00**