

Zeitschrift: Ingénieurs et architectes suisses
Band: 105 (1979)
Heft: 16

Sonstiges

Nutzungsbedingungen

Die ETH-Bibliothek ist die Anbieterin der digitalisierten Zeitschriften auf E-Periodica. Sie besitzt keine Urheberrechte an den Zeitschriften und ist nicht verantwortlich für deren Inhalte. Die Rechte liegen in der Regel bei den Herausgebern beziehungsweise den externen Rechteinhabern. Das Veröffentlichen von Bildern in Print- und Online-Publikationen sowie auf Social Media-Kanälen oder Webseiten ist nur mit vorheriger Genehmigung der Rechteinhaber erlaubt. [Mehr erfahren](#)

Conditions d'utilisation

L'ETH Library est le fournisseur des revues numérisées. Elle ne détient aucun droit d'auteur sur les revues et n'est pas responsable de leur contenu. En règle générale, les droits sont détenus par les éditeurs ou les détenteurs de droits externes. La reproduction d'images dans des publications imprimées ou en ligne ainsi que sur des canaux de médias sociaux ou des sites web n'est autorisée qu'avec l'accord préalable des détenteurs des droits. [En savoir plus](#)

Terms of use

The ETH Library is the provider of the digitised journals. It does not own any copyrights to the journals and is not responsible for their content. The rights usually lie with the publishers or the external rights holders. Publishing images in print and online publications, as well as on social media channels or websites, is only permitted with the prior consent of the rights holders. [Find out more](#)

Download PDF: 18.02.2026

ETH-Bibliothek Zürich, E-Periodica, <https://www.e-periodica.ch>

Ingénieurs et architectes suisses

Bulletin technique
de la Suisse romande

Paraît tous les 15 jours

105e année

No 16/79 2 août 1979

Société des éditions
des associations techniques
universitaires (SEATU)

Organe officiel

de la Société suisse des
ingénieurs et des architectes (SIA),

de la Société vaudoise des
ingénieurs et des architectes
(SVIA),

des Sections genevoise,
jurassienne et fribourgeoise de la
SIA,

de l'Association des anciens
élèves de l'EPFL (Ecole
polytechnique fédérale de
Lausanne),

des Groupes romands des
anciens élèves de l'EPFZ (Ecole
polytechnique fédérale de
Zurich)

et de l'Association suisse des
ingénieurs-conseils (ASIC).

Rédaction

Rédaction de «Ingénieurs et
architectes suisses», tirés à part,
renseignements:

Av. de Cour 27,
CH-1007 Lausanne
Tél. (021) 47 20 98 (mardi et
jeudi, 14 h. à 16 h. 30)

Jean-Pierre Weibel,
ing. EPFZ-SIA,
rédacteur en chef

Walter Peter, ing. EPFL-SIA
rédacteur

Impression :

Imprimerie La Concorde
1066 Epalinges

Les manuscrits ne seront rendus
qu'après accord avec la
rédaction.

La reproduction même partielle
du texte et des illustrations n'est
autorisée qu'avec l'accord de la
rédaction et l'indication de la
source.

Abonnements

Un an, Suisse Fr. 75.-
Un an, étranger Fr. 80.-
Prix du numéro, Suisse Fr. 5.-
Prix du numéro, étranger Fr. 6.-

Abonnement à prix réduit pour
les étudiants et les membres SIA,
A3E2PL, GEP, ASIC, FAS et
UTS.

CCP : Ingénieurs et architectes
suisses (Bulletin technique de la
Suisse romande),
No 10-5775, Lausanne

Adresser toutes communications
concernant abonnement, vente
au numéro, changement
d'adresse, expédition, etc.
à Imprimerie La Concorde,
case postale 330, 1010 Lausanne.
Tél. (021) 33 31 41.

Régie des annonces

IVA

IVA SA de publicité
internationale
19, av. de Beaulieu
1004 Lausanne
Tél. (021) 37 72 72

Siège central :
Beckenhofstr. 16, 8035 Zurich
Tél. (01) 26 97 40

Schweizer Ingenieur und Architekt

Schweizerische Bauzeitung

Adresse: Postfach,
CH-8021 Zürich
Tel. (01) 201 55 36

Numéro 29/79

Sparpotential Raumheizung.
Von *Federico Venosta*,
Zürich 541

Die Wirtschaftlichkeit einer
nachträglichen Wärmedäm-
mung. Von *Simon Bargetzi*,
Bösingen und *René Weiers-
müller*, Schlieren 546

Biologischer Kohlenstoff in
3,8 Milliarden Jahre alten
Sedimenten. Von *Robert
Gerwin*, München 550

Sommaire

Concours B69

Actualité B70, B71

Congrès

Journées du Mont-
Pèlerin 1979 B70

Bibliographie B70, B72

Hôpital du Pays-d'Enhaut, Château-d'Oex

L'hôpital du Pays-d'Enhaut
à Château-d'Oex, par
Charles Kleiber 167

Système de construction
« Atelier Commun »,
application à l'hôpital du
Pays-d'Enhaut, par
François Ramseyer 173

Utilisation de l'énergie
solaire à l'hôpital du Pays-
d'Enhaut, par *Dominique
Chuard* et *Charles Kleiber* 175

Applications de l'énergie solaire

Installation de captage
d'énergie solaire, par *Jean-
Pierre Renaud*, *Dominique
Roux* et *Michel Noël* 180

Villa chauffée à l'énergie
solaire, par *Georges Besté*
et *Pierre Mermier* 183

Maison solaire passive,
par *Flore Stuby* 185

Actualité

Statistique globale suisse de
l'énergie 1978 B71

L'infrarouge est-il mauvais
pour les yeux ? B71

Congrès B72

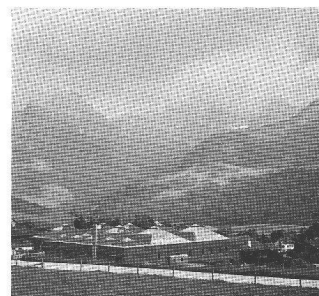
Vie de la SIA B72

Documentation générale B72

Dans le prochain numéro :

Les autoroutes sur le territoire
genevois

Couverture



R. Chappuis, Château-d'Oex

Maitre de l'ouvrage : Associa-
tion de l'Hôpital du Pays-
d'Enhaut.

Programme :

- 45 lits dont 16 réservés plus
particulièrement aux malades
chroniques,
- un ensemble médico-tech-
nique comprenant une salle
d'opération et annexes, une
salle de radiologie, une salle
de plâtre, une salle d'ur-
gences, un laboratoire, une
salle de réveil accueillant
également les accouchements,
- une unité de physiothérapie
avec piscine,
- une unité de dialyse,
- une cafétéria avec une salle
polyvalente,
- quatre cabinets médicaux,
- des services généraux et ad-
ministratifs complets.

Surface : 4700 m².

Emprise au sol : 2389 m².

Volume : 26 500 m³ SIA.

Coût total : Fr. 11 600 000.—.

Mandataires :

Architecte : Atelier d'architec-
ture Le Triangle, Château-
d'Oex.

Système : Atelier commun, Lau-
sanne.

Béton : Weber, Crotta, Jatton,
La Lécherette.

Métal : Paul Bongard, Lau-
sanne.

Electricité : Bétélec SA, Lau-
sanne.

Chauffage conventionnel, chauf-
fage solaire, ventilation :

P. Chuard, Lausanne.

Sanitaires : A. Grangier, No-
ville.

Echéances :

Début du projet : février 1975.
Ouverture du chantier : mai
1977.

Mise en exploitation : septembre
1979.