

Zeitschrift: Ingénieurs et architectes suisses
Band: 105 (1979)
Heft: 1

Werbung

Nutzungsbedingungen

Die ETH-Bibliothek ist die Anbieterin der digitalisierten Zeitschriften auf E-Periodica. Sie besitzt keine Urheberrechte an den Zeitschriften und ist nicht verantwortlich für deren Inhalte. Die Rechte liegen in der Regel bei den Herausgebern beziehungsweise den externen Rechteinhabern. Das Veröffentlichen von Bildern in Print- und Online-Publikationen sowie auf Social Media-Kanälen oder Webseiten ist nur mit vorheriger Genehmigung der Rechteinhaber erlaubt. [Mehr erfahren](#)

Conditions d'utilisation

L'ETH Library est le fournisseur des revues numérisées. Elle ne détient aucun droit d'auteur sur les revues et n'est pas responsable de leur contenu. En règle générale, les droits sont détenus par les éditeurs ou les détenteurs de droits externes. La reproduction d'images dans des publications imprimées ou en ligne ainsi que sur des canaux de médias sociaux ou des sites web n'est autorisée qu'avec l'accord préalable des détenteurs des droits. [En savoir plus](#)

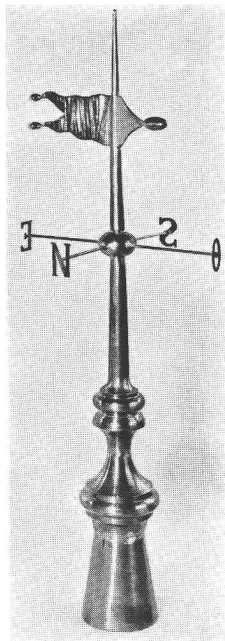
Terms of use

The ETH Library is the provider of the digitised journals. It does not own any copyrights to the journals and is not responsible for their content. The rights usually lie with the publishers or the external rights holders. Publishing images in print and online publications, as well as on social media channels or websites, is only permitted with the prior consent of the rights holders. [Find out more](#)

Download PDF: 12.01.2026

ETH-Bibliothek Zürich, E-Periodica, <https://www.e-periodica.ch>

Ornements de toitures Articles de ferblanterie



Poinçons
Coqs de clochers
Boîtes d'attente
Ecailles
pour couverture
Lucarnes

USINE DECKER S.A.

Bellevaux 4 — 2000 NEUCHÂTEL 7 — Tél. 038 24 55 44

B63

YTONG

Les produits YTONG pour les toitures, plafonds et murs sont renommés dans le monde entier. Leur grand pouvoir d'isolation thermique permet de réduire les dépenses d'énergie.

Nos modules et éléments de construction constituent un système intégré de la cave au toit pour la maison YTONG et du garage aux halles industrielles.

Pour développer nos activités de vente en Suisse romande, nous cherchons un

CONSEILLER TECHNIQUE

expérimenté.

Vous aurez comme interlocuteurs des architectes, des bureaux d'ingénieurs, des sociétés de construction et le commerce de distribution des produits YTONG.

Tout en connaissant très bien la technique, vous devez avoir l'expérience de la vente, de la négociation et de la prospection systématique et suivie si possible dans la branche du bâtiment. Outre la pratique de la langue française, vous parlez couramment allemand.

Nous vous offrons une rémunération, des primes de rendement et des avantages sociaux intéressants.

Nous nous réjouissons à l'avance de faire votre connaissance par l'envoi de votre candidature à



YTONG ZÜRICH AG

Grütlistrasse 44, 8002 Zürich

« DOUBLISOL »

Un nouveau produit de qualité de :

Durisol

Pour murs de façade :

doublage + isolation

en un seul élément

Gain de temps

Facilité de montage

Demandez renseignements à :



Veuillez m'envoyer toute documentation sur vos nouveaux blocs « Doublisol »

Adresse : _____

Durisol

Villmergen S.A.

Case postale 188

1000 Lausanne 13

☎ (021) 27 74 24/25

B235

DOCUMENTATION GÉNÉRALE

Extraits d'articles de revues suisses et étrangères reçues par le « Bulletin technique » et déposées à la Bibliothèque de l'Ecole polytechnique fédérale de Lausanne, avenue de Cour 33, où elles peuvent être consultées.
N. B. — L'indice figurant en tête et à droite de chaque extrait est celui de la « Classification décimale universelle ».

Sciences pures

- BT 6703** 577.4
Approche analytique du bruit dans un espace vert à Dunkerque.
C. POINSOT, L. LENAIN.
Techniques et Sciences municipales, n° 10/1978,
p. 509-519, 7 fig., 2 tabl.

La présente étude sonométrique avait pour but de montrer objectivement le niveau de la pollution par le bruit dans un parc situé au centre de la ville. Ce bruit était estimé comparativement avec le « rôle d'oasis » d'un parc urbain et le seuil de niveau de 55 dBA.

L'étude a montré que le parc est beaucoup trop bruyant. Son niveau est de 60 dBA. Ce bruit excessif est principalement causé par une route voisine où le niveau de son dépasse 80 dBA.

On a pu définir trois zones d'ambiance dont une seule — le cœur — donne tranquillité et repos. Cependant, il est possible d'étendre cette situation à la plus grande partie du parc par des plantations qui peuvent réduire les fluctuations du bruit et diviser par trois le niveau de la pollution sonore.

Mécanique appliquée

- BT 6704** 621.039
Export und Import elektrischer Energie
H. KOBLER.
Bull. ASE/UCS, 69^e année, n° 23, 2 décembre 1978,
p. 1261-1265, 1 fig., 4 tabl.

Dans le débat sur l'énergie nucléaire on entend souvent dernièrement, vu les exportations d'énergie électrique pratiquées, que les besoins de la Suisse pourraient être couverts par la seule production indigène, les déficits éventuels pouvant toujours être compensés, le cas échéant, par des importations. L'auteur de l'article dévoile le manque de réalisme et le caractère simpliste de cette conception qui ignore les réalités techniques et économiques de l'approvisionnement électrique du pays.

Electrotechnique

- BT 6705** 621.316
Optimisation du réglage des dispositifs de stabilisation du glissement au moyen d'ordinateurs et de méthodes de calcul spéciales.
F. PENEDER, R. BERTSCHLI.
Revue Brown Boveri, tome 65, n° 9/1978, p. 590-597, 6 fig.

On équipe de plus en plus les régulateurs de tension des alternateurs synchrones de dispositifs de stabilisation du glissement et ce surtout dans le cas des puissances unitaires supérieures à 100 MVA. Ce moyen permet de rendre stable le transport d'énergie dans certaines conditions de réseau ou d'améliorer notablement la stabilité statique. Comme les essais de détermination des valeurs optimales présentent d'énormes difficultés et que l'utilité du dispositif devrait être établie au préalable, une méthode théorique est indispensable à l'étude préliminaire. L'article montre que la méthode de la séparation des domaines et l'emploi d'un ordinateur permettent de résoudre rapidement et de façon claire ce problème.

Génie

- BT 6706** 627.8
Informations sur l'écroulement du barrage de Teton et réflexions sur la méthodologie et sur les normes d'élaboration des projets de barrages en terre.
P. SEMBENELLI.
L'Energia elettrica, Vol. 55, n° 5/1978, p. 230-238, 5 fig.

Après avoir rappelé les effondrements de barrages et les études en cours sur l'ajustement de la réglementation de ces ouvrages, l'auteur donne des informations sur le barrage de Teton (ex Fremont, Idaho, USA) et sur son écroulement, en juin 1976.

Les rapports de commissions d'enquête, également cités, permettent une analyse des conditions et des tendances actuelles de l'étude des projets et de la construction des barrages en matériaux non cohérents.

Génie

- BT 6707** 628.4
Installations combinées de séchage et de deshydratation des boues des eaux d'égout.
H. ZÜRRER, J. OERTLE.
Bull. Escher Wyss, tome 50, n° 2/1977, p. 21-27, 10 fig.

L'article décrit une nouvelle possibilité de traitement des boues des installations d'épuration, dont le recyclage est souvent problématique.

Un granuléséc favorable à l'environnement, qui possède des caractéristiques idéales comme engrais, peut être préparé dans une installation de séchage et de deshydratation combinée. Le coût de production du granuléséc est également indiqué.

- BT 6708** 628.1
La méthode Vyredox pour l'enlèvement du fer et du manganèse des eaux souterraines.
P. DESCROIX.
Techn. et Sciences municipales, n° 8/9, 1978, p. 437-442, 8 fig.

La méthode Vyredox permet l'élimination du fer et du manganèse de l'eau souterraine. Elle provoque leur rétention dans le sol, et l'eau peut ensuite être pompée et distribuée directement. Aucun travail de génie civil important ou intervention chimique ne sont nécessaires et les dépenses d'énergie sont faibles. Cela tient au fait que le traitement est réalisé dans le sol même, seulement en optimisant les conditions des processus naturels de purification.

Résultant de recherches menées en Finlande depuis les années 50, ce procédé est introduit en France depuis 1976.

Chimie industrielle

- BT 6709** 666.9
Le ciment et le béton.
P. C. AÏTCIN.
L'ingénieur (Montreal), 64^e année, n° 327, sept.-oct. 1978,
p. 5-12, 5 fig.

Le béton est un matériau de construction très utilisé à travers le monde. Il est facile à fabriquer, bon marché, il s'accommode de n'importe quel climat, il ne brûle pas, il ne pourrit pas, il est presque éternel. Ne déterre-t-on pas encore de nos jours des constructions romaines à base de béton en parfait état de conservation. C'est pourtant un matériau fort mal connu et quelquefois fort mal utilisé.

Construction, Architecture

- BT 6710** 691.1
Constructions en bois.
E. GEHRIG, H. H. GASSER.
Revue AIPC, S-7/78, p. 1-16, 12 fig., 2 tabl.

L'article donne un aperçu sur l'application du bois et de ses dérivés comme matériau de construction. Outre le bois scié, on utilise de plus en plus du bois lamellé-collé, ce qui permet de couvrir économiquement même de grandes portées. On montre aussi que le rendement des qualités mécaniques du bois dépend largement des moyens d'assemblage mis en œuvre. Pour les éléments porteurs plans, le contreplaqué se prête parfaitement. Quelques exemples illustrent les possibilités du bois et de ses dérivés.

Divers

- BT 6711** 778.3
Le contrôle radiographique.
P. RUAAULT.
Gaz d'aujourd'hui, 102^e année, n° 9/1978, p. 275-282, 3 fig., 5 tabl.

La nécessité de disposer, pour les grands gazoducs comme pour les artères secondaires de transport de gaz, d'un matériel parfaitement fiable conduit à des contrôles de plus en plus rigoureux. Aussi ces contrôles s'exercent-ils depuis la production de l'acier jusqu'au tubes sur le chantier.

L'auteur expose, après avoir rappelé des notions générales, en quoi consiste le contrôle radiographique permettant de découvrir les vices du métal qu'aucune autre méthode ne permettait de déceler.

REPUBLIQUE ET CANTON DE NEUCHÂTEL
DEPARTEMENT DE L'INSTRUCTION PUBLIQUE

Ecole d'ingénieurs du Canton de Neuchâtel ETS,
division supérieure

Mise au concours

A la suite de l'augmentation de l'effectif des étudiants et de la prochaine mise à la retraite d'un professeur titulaire, l'Ecole d'ingénieurs ETS met au concours :

un poste de

PROFESSEUR D'ELECTRONIQUE
CHEF DE LABORATOIRE

un poste de

PROFESSEUR DE MICROTECHNIQUE
CHEF DE BUREAU DE CALCUL ET DE CONSTRUCTION

Titres exigés : pour le premier poste : diplôme d'ingénieur EPF en électronique ou titre universitaire équivalent et de l'expérience dans les domaines des télécommunications et du traitement des signaux. Pour le second poste : diplôme d'ingénieur EPF ou ETS ou autre titre équivalent et quelques années de pratique dans le design et la construction d'appareils microtechniques.

Obligations et traitements légaux

Entrée en fonctions : pour les deux postes, 1^{er} août 1979 ou date à convenir.

Pour de plus amples renseignements, les candidats sont priés de s'adresser à M. Charles Moccand, directeur de l'Ecole d'ingénieurs ETS, av. du Technicum 26, 2400 Le Locle, tél. (039) 31 53 18.

Formalités à remplir jusqu'au 4 mars 1979 :

- Adresser une lettre de candidature avec curriculum vitae, photographie et pièces justificatives au Département de l'Instruction publique, Service de la formation technique et professionnelle, Château, 2001 Neuchâtel.
- Informer simultanément de l'avis de candidature la direction de l'Ecole d'ingénieurs du canton de Neuchâtel ETS, av. du Technicum 26, 2400 Le Locle, en joignant une photocopie du dossier adressé au Département de l'Instruction publique.

Office fédéral de la protection de l'environnement

Nous cherchons un

chef de section

pour diriger la section

Planification et protection spéciale des eaux

La section s'occupe des aspects techniques de la protection des eaux dans toutes les installations énergétiques et du trafic. Elle élabore et suggère les fondements de la protection des eaux, de l'élimination des déchets et de l'approvisionnement en eau, les apprécie et en tire les conséquences. Elle traite les problèmes techniques de la protection spéciale des eaux et de l'approvisionnement en eau d'une importance nationale. La collaboration avec des experts suisses et étrangers de la science, de l'administration et de l'économie est déterminante pour assurer le succès du travail.

Cette tâche conviendrait en tout premier lieu à un ingénieur diplômé ayant un penchant pour le travail multidisciplinaire. Son initiative et son activité pratique acquise jusqu'à ce jour doivent lui permettre de saisir les vrais problèmes et de trouver rapidement les éléments déterminants pour les traiter. Il doit manifester un esprit vif et ouvert et être persévérant pour être à même de trouver des solutions à la fois originales et judicieuses.

Rétribution dans le cadre de l'échelle des traitements de la Confédération.

Les offres accompagnées des indications et documents usuels sont à adresser à la **Direction de l'Office fédéral de la protection de l'environnement, Schwarztorstrasse 53, 3003 Berne.**



**L'ECOLE POLYTECHNIQUE
FEDERALE DE LAUSANNE**

met au concours un poste de

professeur de statique

et

résistance des matériaux

pour son département de génie civil.

Délai d'inscription : 10 mars 1979.

Les personnes intéressées voudront bien demander le dossier relatif à ce poste à la **Direction administrative de l'Ecole polytechnique fédérale de Lausanne, 33, avenue de Cour, 1007 Lausanne/Suisse.**

CONCOURS D'IDÉES

En accord avec les communes intéressées,

la République et Canton de Neuchâtel

ouvre un concours d'idées pour :

l'aménagement des zones de constructions basses, dites « zones rouges », de la Vue-des-Alpes et de la Montagne de Cernier.

Il s'agit d'un concours public d'idées selon les articles 5 et 9 du règlement 152 de la SIA.

Ce concours est ouvert à tous les architectes inscrits dans cette catégorie professionnelle au Registre neuchâtelois des architectes et ingénieurs.

Date limite d'inscription : 31 janvier 1979.

Tous renseignements complémentaires peuvent être obtenus au **Service cantonal des améliorations foncières et de l'aménagement du territoire, à Neuchâtel, rue du Château 19, tél. (038) 22 36 44.**

SUPER JALCRYL

100% acrylique

pour l'extérieur - idéale pour façades très exposées

SUPER JALCRYL résiste parfaitement aux intempéries, aux rayons ultra-violet, à la saponification et aux faibles émanations chimiques.

Son application est facile par tout procédé sur supports secs et sains tels que crépi de ciment, béton, Eternit, plots de ciment, etc.

SUPER JALCRYL se dilue avec 10 à 25% d'eau pour la première couche! Elle se teinte avec nos produits JALTON ou NEOGAM. Son rendement est inégalé.

SUPER JALCRYL sèche rapidement; elle est parfaitement lavable après quelques jours déjà.

Une peinture dispersion mate de très haute qualité

Pour de plus amples détails, contactez nos services techniques

Dépôts à: Lausanne, Vevey, Genève,
La Chaux-de-Fonds, Neuchâtel, Montreux,
Yverdon, Bienne, Fribourg, Sion, Lugano;
Morges, J.-P. Sandoz

JALLUT SA,
fabrique de couleurs et vernis
BUSSIGNY, Lausanne
Tél. 021/89 15 15



N'est pas soumise à la législation sur les toxiques

