

Zeitschrift: Ingénieurs et architectes suisses
Band: 105 (1979)
Heft: 8: SIA, no 2, 1979

Werbung

Nutzungsbedingungen

Die ETH-Bibliothek ist die Anbieterin der digitalisierten Zeitschriften auf E-Periodica. Sie besitzt keine Urheberrechte an den Zeitschriften und ist nicht verantwortlich für deren Inhalte. Die Rechte liegen in der Regel bei den Herausgebern beziehungsweise den externen Rechteinhabern. Das Veröffentlichen von Bildern in Print- und Online-Publikationen sowie auf Social Media-Kanälen oder Webseiten ist nur mit vorheriger Genehmigung der Rechteinhaber erlaubt. [Mehr erfahren](#)

Conditions d'utilisation

L'ETH Library est le fournisseur des revues numérisées. Elle ne détient aucun droit d'auteur sur les revues et n'est pas responsable de leur contenu. En règle générale, les droits sont détenus par les éditeurs ou les détenteurs de droits externes. La reproduction d'images dans des publications imprimées ou en ligne ainsi que sur des canaux de médias sociaux ou des sites web n'est autorisée qu'avec l'accord préalable des détenteurs des droits. [En savoir plus](#)

Terms of use

The ETH Library is the provider of the digitised journals. It does not own any copyrights to the journals and is not responsible for their content. The rights usually lie with the publishers or the external rights holders. Publishing images in print and online publications, as well as on social media channels or websites, is only permitted with the prior consent of the rights holders. [Find out more](#)

Download PDF: 25.02.2026

ETH-Bibliothek Zürich, E-Periodica, <https://www.e-periodica.ch>



RHÔNE-POULENC-TEXTILE

bidim®

non tissé 100 % polyester



bidim

l'additif de structure le mieux adapté aux:

TERRASSEMENTS

Voies d'accès, pistes de chantiers, chemins, remblais, etc.

ROUTES

Couche de forme de route autoroutes, aires de stationnement, armatures d'enrobés à chaud, etc.

DRAINAGES

Filtrations, drains enveloppes de drains etc.

TRAVAUX

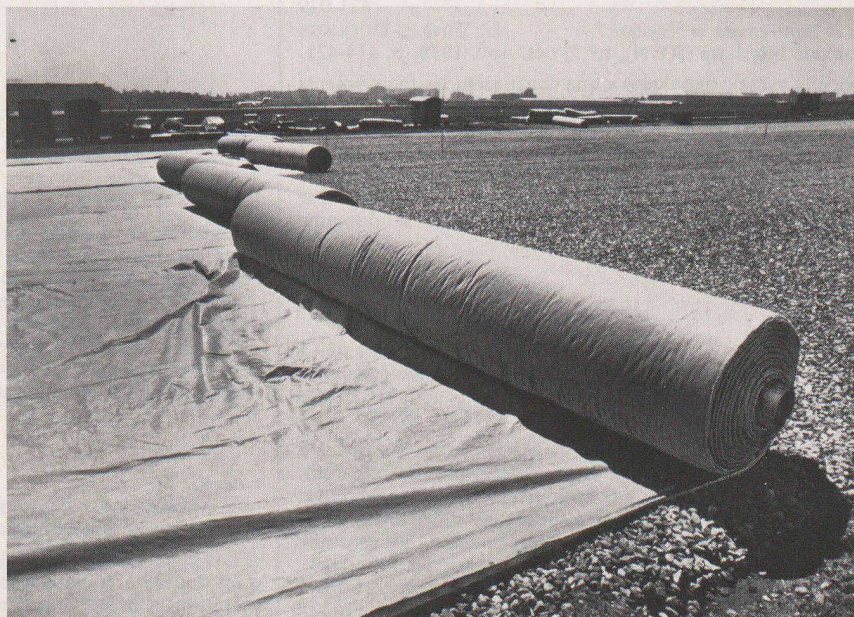
HYDRAULIQUES

Bassins, réservoirs, renforts de berges, digues, barrages en terre, etc.

TERRAINS DE SPORTS

Pistes, campings, etc.

ESPACES VERTS, etc.



Doussé



COMMENT SE PRÉSENTE BIDIM?

5 types de BIDIM de caractéristiques différentes en 2 m 10, 4 m 20 et 5 m 30 de largeur

BON

pour une documentation BIDIM avec échantillon et liste de prix

NOM _____

FIRME _____

ADRESSE _____

NP/LOCALITE _____

IAS



BIDIM est en vente auprès des marchands de matériaux de construction.

Distributeur général pour la Suisse:

PRODO SA



Liants bitumineux et produits chimiques pour la construction

1564 DOMDIDIER/FR

Tél. 037/75 27 27

Télex 36461

B115

DOCUMENTATION GÉNÉRALE

Extraits d'articles de revues suisses et étrangères reçues par « Ingénieurs et architectes suisses » et déposées à la Bibliothèque de l'Ecole polytechnique fédérale de Lausanne, avenue de Cour 33, où elles peuvent être consultées.

N. B. — L'indice figurant en tête et à droite de chaque extrait est celui de la « Classification décimale universelle ».

Sciences pures

- IAS 6764 621.039
Où en est le mouvement écologique ? L. TIMBAL-DUCLAUX
Revue générale nucléaire (RGN), n° 5, oct.-nov. 1978, p. 414-421.

L'auteur décrit la vaste « nébuleuse » que constituent les mouvements écologiques en France, leurs conditions d'apparition, leur pratique militante, leur structuration en différentes tendances. Il se demande ensuite, à la lumière des événements de 1978, si le mouvement écologique n'est pas en train de connaître une perte d'audience du fait des divergences de plus en plus marquées qui se développent en son sein et d'une certaine évolution du débat public, notamment dans le domaine nucléaire.

- IAS 6765 621.039.5
Zur Bedeutung des Schutzes gegen Sabotage innerhalb des generellen Schutzkonzepts von Kernkraftwerken. H. FUCHS
Bull. ASE/UCS, 70^e année, n° 1, 13 janvier 1979, p. 17-19.

Les centrales nucléaires doivent être conçues de façon à résister à des atteintes extrêmes de l'extérieur ou de l'intérieur. Il en résulte automatiquement une bonne protection contre divers actes de sabotage, qui est encore renforcée par d'amples dispositions d'organisation et par de nombreux appareils de surveillance. C'est pourquoi les centrales nucléaires ne présentent pas des objectifs payants pour les saboteurs ; les conséquences d'attaques de ce genre seraient d'ailleurs relativement minimes et ne conduiraient en aucun cas à des catastrophes étendues.

- IAS 6766 621.791
Comportement en fatigue des structures soudées. Types d'essais à mettre en œuvre selon le genre de renseignement recherché.

M. F. MALTRUD

Soudage et techn. connexes, vol. 32, n° 11/12, 1978, p. 419-425, 6 fig.

Dans un premier temps, on rappelle que le comportement en fatigue du joint soudé tient particulièrement à l'existence de singularités géométriques et métallurgiques, ainsi qu'aux modifications du champ de contraintes qu'il introduit.

On indique ensuite quels sont les paramètres à prendre en compte au niveau des essais de fatigue, compte tenu de la nature de l'investigation correspondante (vérification du comportement en service, sélection d'un type d'assemblage, étude des mécanismes de fissuration).

Electrotechnique

- IAS 6767 621.316
Protection des artères de distribution rurales contre les orages.
J. P. LARRERE, J. LEROY, J. PIETLIN
E.D.F. Bull. de la Dir. des études et recherches, Série B, n° 1/1978, p. 73-93, 16 fig., 2 tabl.

L'expérimentation « réseaux témoins » a permis de caractériser, au cours de la dernière décennie, les manifestations du phénomène orageux sur des artères de distribution MT/BT rurales particulièrement exposées à la foudre.

Elle débouche aujourd'hui sur l'étude statistique des formes d'ondes de surtensions atmosphériques observées sur la moyenne et la basse tension des postes MT/BT, et au tableau des abonnés basse tension.

L'expérimentation a également permis de dégager des principes simples en ce qui concerne la protection des installations d'abonnés et des transformateurs MT/BT contre la foudre.

Electrotechnique

- IAS 6768 621.39
Une théorie dynamique du potentiel vecteur pour structures tri-dimensionnelles en microruban.

J. R. MOSIG, F. E. GARDIOL

Communications AGEN, n° 26, novembre 1978, p. 45-52, 7 fig.

Des expressions intégrales exactes pour le champ électromagnétique créé par un dipôle électrique horizontal sur microruban ont été obtenues en utilisant un potentiel vecteur magnétique.

Ces expressions ne peuvent pas être évaluées analytiquement pour le cas du champ proche. Pour surmonter la présence de singularités et l'absence d'une convergence uniforme dans les intégrales, une technique numérique spéciale a été développée.

Une comparaison avec le cas homogène a été faite et l'influence du substrat diélectrique sur les valeurs du champ a été mise en évidence.

Génie

- IAS 6769 622.324.5
Le développement du marché international du gaz : évolution et perspectives. P. AUVERNY-BENNETOT
Gaz d'aujourd'hui, 102^e année, n° 12/1978, p. 474-478, 8 tabl.

En 1976, le marché des échanges internationaux de gaz naturel a porté sur 135 milliards de mètres cubes et représente 10 % de la production mondiale commercialisée.

Cependant, ce marché ne dépasse pas encore celui du charbon et demeure 20 fois plus faible que celui du pétrole.

On doit s'attendre à un accroissement considérable des échanges pour atteindre sans doute 400 milliards de mètres cubes en l'an 2000 ; l'auteur examine les différents projets en cours pour y parvenir.

- IAS 6770 628.1
Protection des eaux souterraines. G. DASSONVILLE
Techn. et sciences municipales, n° 12/1978, p. 597-603, 1 fig.

Les eaux souterraines bénéficient pour l'alimentation en eau potable d'un double préjugé favorable lié à leur protection naturelle contre la pollution et à leur stock relativement important par rapport au flux de leur renouvellement annuel.

La protection des eaux souterraines est une question prioritaire pour le gouvernement français, comme pour la Commission des communautés européennes. Les nappes destinées à l'alimentation en eau potable devraient bénéficier dans les meilleurs délais d'actions de protection strictes permettant de conserver leur bonne qualité.

Divers

- IAS 6771 614.825
Unfälle an elektrischen Starkstromanlagen in der Schweiz in den Jahren 1972 bis 1976. O. BÜCHLER
Bull. ASE/UCS, 70^e année, n° 1, 13 janvier 1979, p. 21-31, 10 fig., 5 tabl.

Après une interruption relativement longue, l'Inspection fédérale des installations à courant fort poursuit ses communications régulières sur les accidents dans les installations électriques à courant fort. Dans ce qui suit, les accidents survenus durant les années 1972 à 1976 sont groupés dans des tableaux et comparés avec les résultats d'années précédentes. Ensuite, quelques accidents particulièrement notables sont décrits, leurs causes expliquées et des mesures de protection indiquées pour prévenir des accidents analogues.

- IAS 6772 339.8
Des prix de revient orientés vers le passé ou vers l'avenir ?

S. H. HANKE

Techn. et sciences municipales, n° 12/1978, p. 594-596, 1 tabl.

L'auteur expose les méthodes de calcul des prix de revient employées pour déterminer les tarifs de vente de l'eau : prix de revient orienté vers le passé, prix de revient orienté vers l'avenir.

L'accent est mis sur les méthodes de calcul du prix de revient orienté vers l'avenir, dites du coût de l'unité actualisé. En conclusion, l'auteur discute des éléments du choix à faire entre les deux méthodes de calcul en considérant « les signaux » fournis à l'utilisateur dans l'un et l'autre cas.

Nous cherchons

géotechnicien

expérimenté pour la création d'une section de géotechnique au sein d'un bureau d'architectes et d'ingénieurs algéro-suisse à

Bejaia / Algérie

Fonctions:

- Organisation d'une section de géotechnique, installation d'un laboratoire de mécanique du sol, instruction de collaborateurs algériens.
- Organisation, direction, contrôle et interprétation d'études géotechniques sur l'ensemble du territoire algérien.
- Acquisition de mandats géotechniques en collaboration avec la direction.
- Activité d'ingénieur-conseil au sein d'un groupe d'architectes et d'ingénieurs multidisciplinaire.

Exigences :

- Formation technique universitaire.
- Expérience professionnelle de 5 à 7 ans au minimum.
- Autorité naturelle et aptitude à la négociation.
- Disposition à travailler en Algérie pour une durée d'au moins deux ans.
- Une certaine expérience de l'étranger ainsi que des notions de la langue allemande sont souhaitables.

Nous offrons :

- Position de cadre avec possibilités de promotion, activité avec grande autonomie.
- Très bonne rémunération (en francs suisses et en dinars).
- Formation scolaire assurée au lieu de travail par des instituteurs suisses.
- Appartement meublé gratuit.

Les intéressés sont priés d'envoyer leurs offres à :

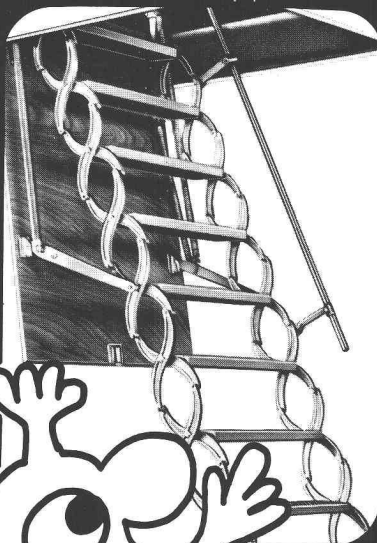
Institut Géotechnique SA

Gartenstrasse 13, case postale 1520, 3001 Berne, téléphone (031) 25 57 33.

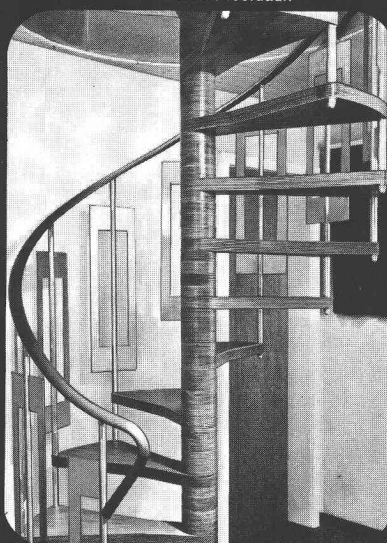
Les escaliers Columbus

Escaliers télescopiques en fonte d'aluminium (trois modèles, différentes grandeurs). Escaliers hélicoïdaux en fonte d'aluminium (trois dimensions). Escaliers hélicoïdaux en bois (en toutes dimensions). Escaliers coulissants en bois (trois modèles).

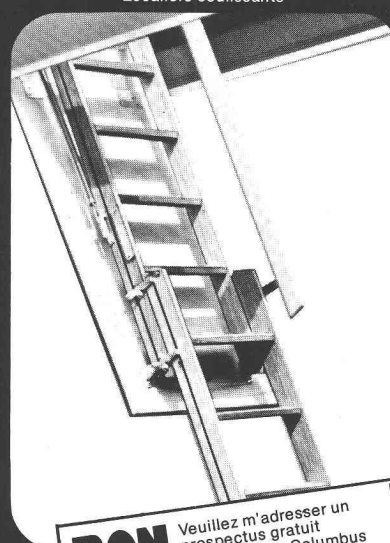
Escaliers télescopiques



Escaliers hélicoïdaux



Escaliers coulissants



Columbus Treppen AG

Industriestrasse 9245 Oberbüren
Tel. 073 51 37 55



BON

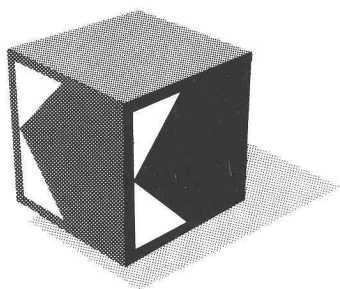
Veuillez m'adresser un prospectus gratuit des escaliers Columbus

Nom

Adresse

B266

49



Nous connaissons le bruit jusqu'au moindre décibel et vous pouvez en tirer profit.

Avec la gamme de produits Idikell, la Siegfried Keller SA vous offre un vaste programme pour résoudre les problèmes d'insonorisation.

Amortissement de tôles

Isolation phonique pour les installations de chauffage et de climatisation.

Isolation phonique avec des matériaux sandwich pour machines et appareils.

Rideaux spéciaux à isolation phonique.

Cabines insonorisantes.

Ecrans et parois mobiles.

Et comme exclusivité: éléments absorbants pour le revêtement de parois et de plafond.

Si vous désirez être renseignés davantage sur ces produits et leurs possibilités d'utilisation, veuillez simplement nous téléphoner.



Siegfried Keller SA

Compétent dans l'insonorisation

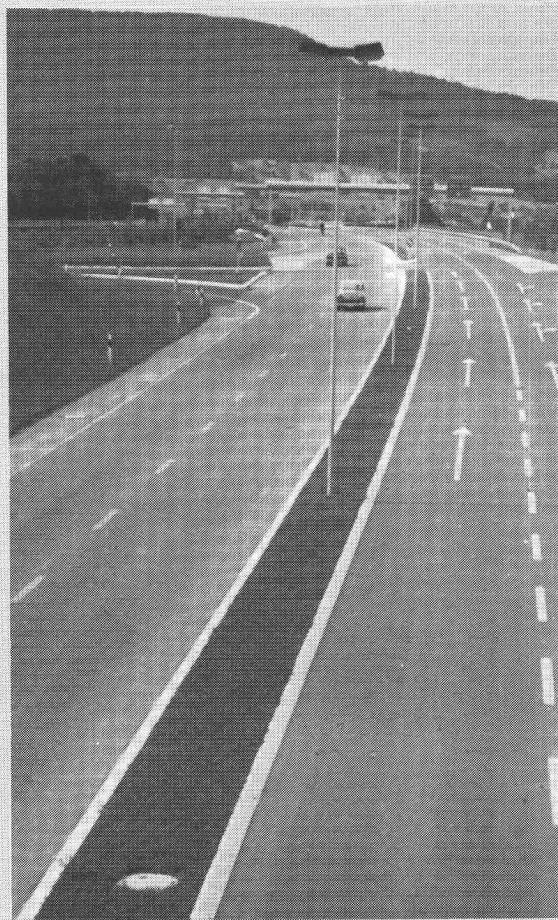
8306 Brüttisellen

Téléphone 01/833 02 81

Télex skagb 57174

 une activité
Unikeller

C'est le ton qui
fait la musique –
c'est la bordure
qui fait la route!

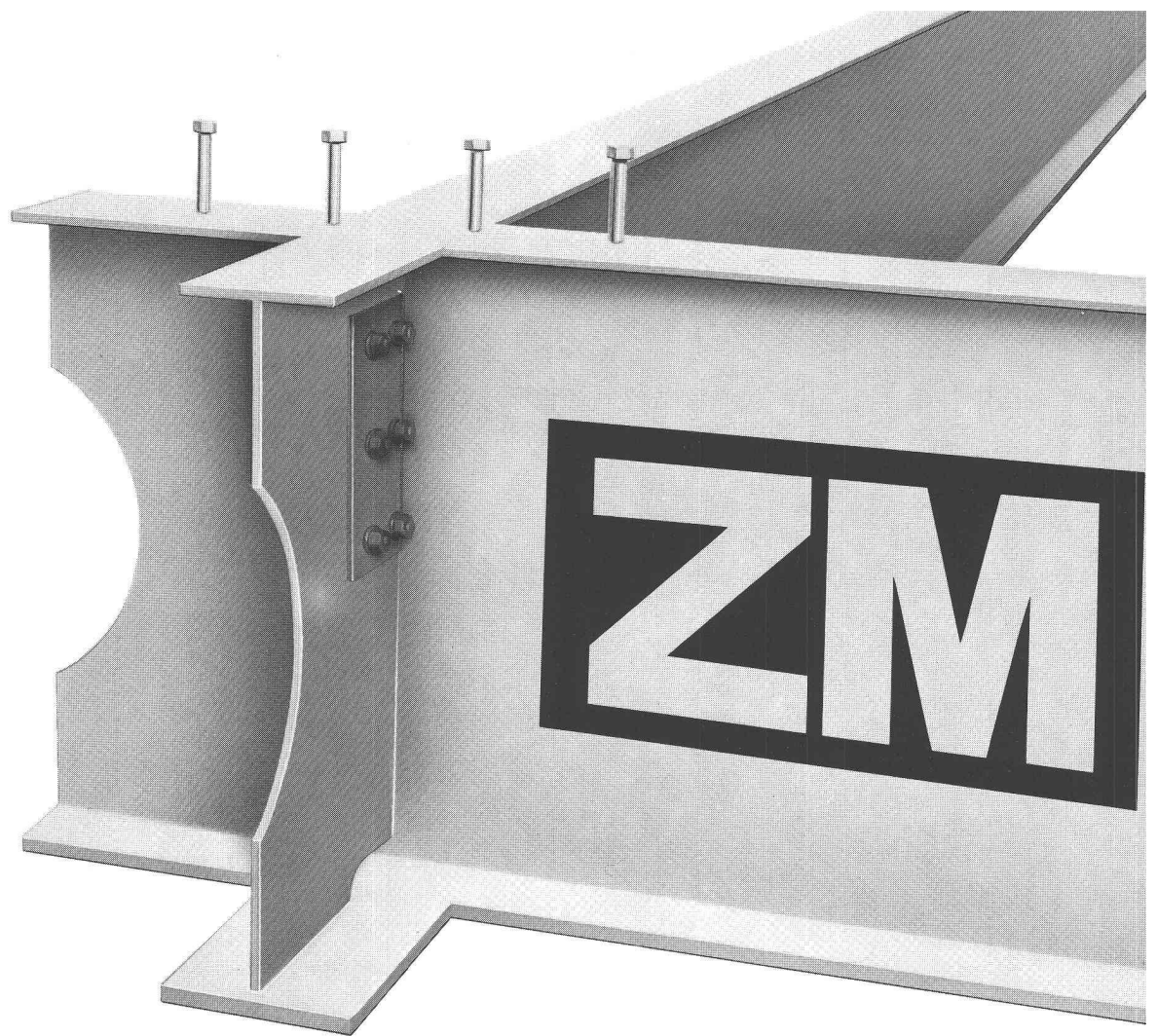


Bordures
pour routes
et îlots,
en béton dur



CIMSA-SILIDUR SA

1604 PUIDOUX TEL. VENTE : 021/28 85 65
FABRIQUE : 021/56 19 33

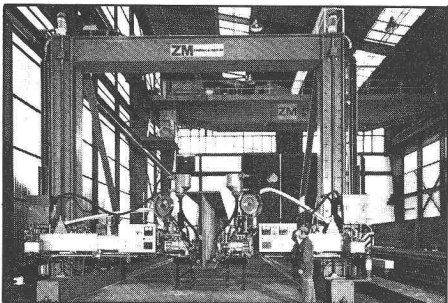


à l'heure de l'évolution technique et économique...

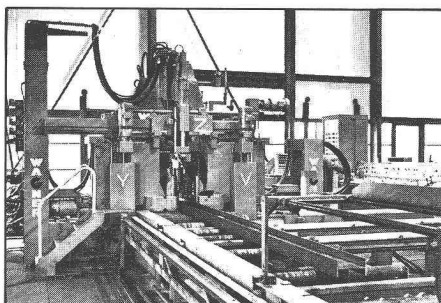
Zwahlen & Mayr a su imposer dans son pays l'image d'une entreprise de constructions métalliques à la pointe du progrès technique. De nombreuses et spectaculaires réalisations lui ont permis, depuis quelques années, de se lancer à la conquête des marchés extérieurs – surtout en Afrique et au Moyen-Orient.

Zwahlen & Mayr a su adapter ses installations de production ultra-modernes aux impératifs de l'exportation et faire bénéficier ses clients d'une vaste expérience en matière de transports et de montages. Résultats: d'importants contrats en Arabie Séoudite, en Algérie, au Maroc, au Gabon, au Nigeria et

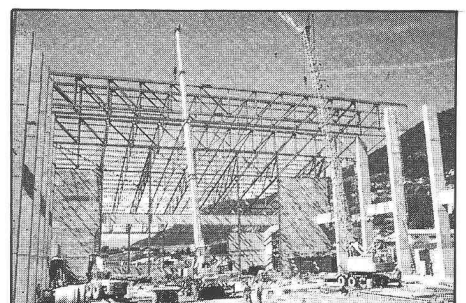
en Irak. Prévisions: de nouvelles extensions en Suisse et à l'étranger. Conséquences: cette entreprise suisse est désormais en mesure de faire face, sur les difficiles marchés nationaux et internationaux, à une concurrence redoutable.



Portique de soudure automatique pour fabrication de poutres jusqu'à 4,50 m de hauteur.



Banc de sciage et de perçage automatique.



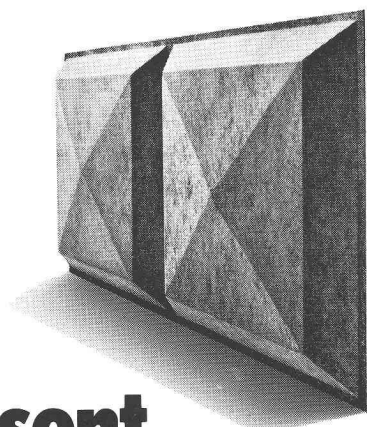
Organisation de montage apte à travailler avec notre personnel et notre équipement sur les chantiers étrangers.

ZM

zwahlen & mayr sa

CH-1860 Aigle/VD · Tél. 025/2 19 91 · Télex 24 710
Entreprise associée au Groupe Giovanola Frères SA, Monthey/VS

 **Idikell B**



**Ce sont
des produits qui
améliorent de
quelques décibels
le travail de
beaucoup de gens.**

Les Idikell B sont des éléments absorbants simples ou doubles, à base textile, servant de revêtement pour murs et plafonds. Les types d'éléments B 201, B 202 et B 208 forment un système absorbant conçu spécialement pour les locaux bruyants.

Exemples d'emploi des Idikell B:

stands de tir
murs et plafonds de bureaux
ateliers de tissage
hôtels
imprimeries
jeux de quilles
salles de machines
bars
restaurants

Appelez-nous si vous voulez en savoir plus sur ces étonnants produits et sur leurs possibilités d'application.



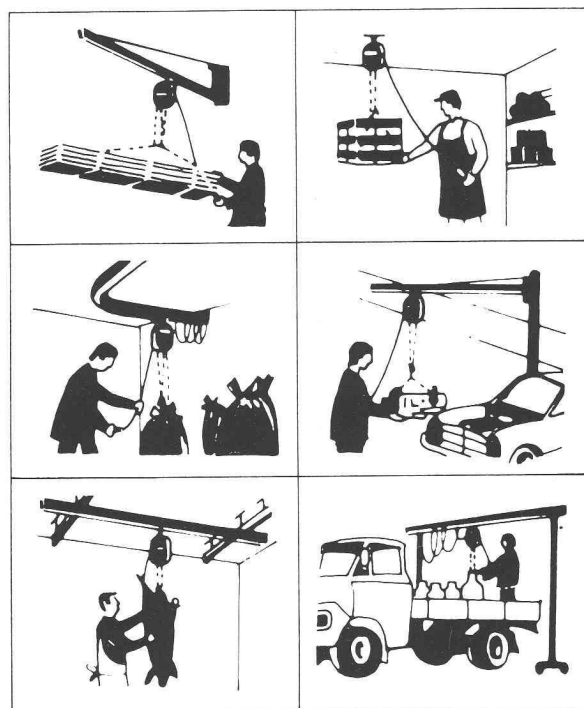
Siegfried Keller SA

Produits d'insonorisation
8306 Brüttisellen
Téléphone 01/833 02 81
Télex skagb 57174

B305

 une activité
Unikeller

**Petit engin de
levage
confectionné sur
mesure.**



**Fehr
a
KBK de Demag**

pour charges jusqu'à 1000 kg.

Le système Universel.
Adaptable à la construction
de ponts-roulants suspendus,
voies suspendues, potences
murales et potences sur colonnes

fehr

Votre partenaire Demag

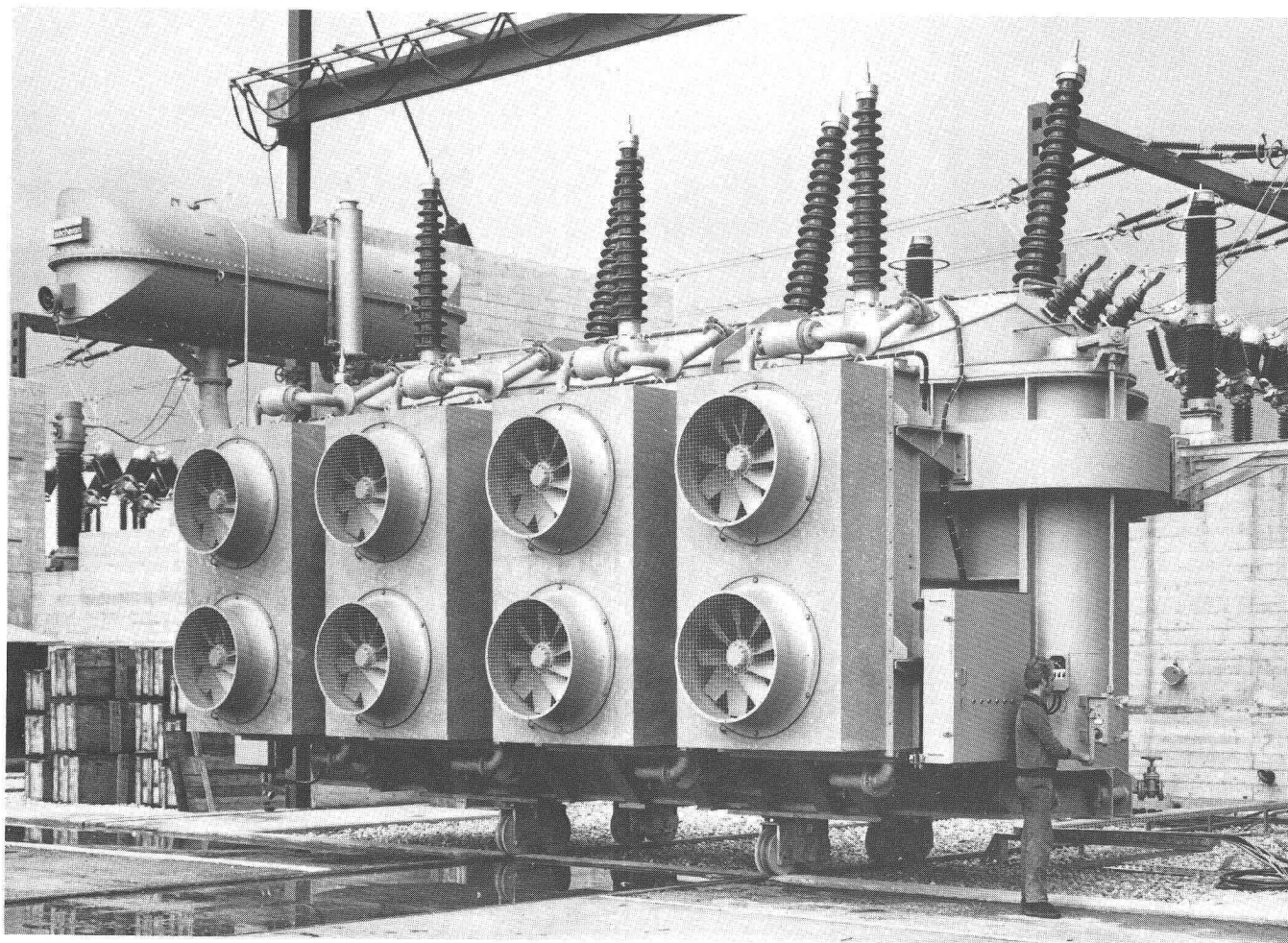
Hans Fehr SA CH-8305 Dietlikon Tél. 01/833 26 60 Telex 52 344

Agent pour la Suisse romande:
W. Burri SA Constructions électro-mécaniques
CH-1000 Lausanne 16 Tél. 021/24 45 33

B184

LES TRANSFORMATEURS DE PUISSANCE...

...l'une de nos forces.



Exemple:

L'un des deux transformateurs triphasés de réglage à 3 enroulements
146,5 / 146,5 / 40 MVA, $250 \pm 12 \times 3,3 / 165 / 24 - 2 \times 0,8$ kV, 50 Hz
du poste d'Auwiesen près de Zurich. (Vue prise pendant le montage).

S.A. des Ateliers de Sécheron
CH-1211 Genève 21

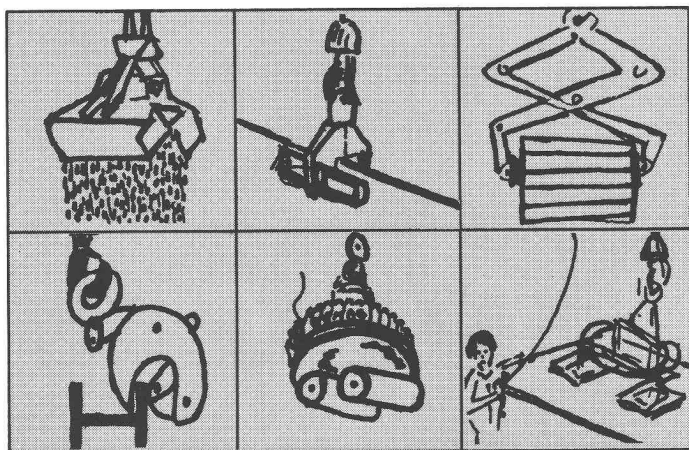
Tél. (022) 32 67 50 - TX 22 130

BBC
BROWN BOVERI

sécheron

et bureaux BBC de Baden, Bâle, Berne, Lausanne et Zurich.

Sécurité



Que ce soit une matière compacte ou en vrac
Que ce soit du fer, de la pierre ou du bois
Que ce soit petit ou grand, long ou court
Fehr a

Le robuste et puissant grappin
L'aimant de levage approprié
La pince offrant toute sécurité
Le dispositif de levage à ventouses
pour le transbordement rationnel de
toute marchandise

fehr

Votre partenaire Demag

Hans Fehr SA CH-8305 Dietlikon Tél. 01/833 26 60 Telex 52 344
Agent pour la Suisse romande:
W. Burri SA Constructions électro-mécaniques
CH-1000 Lausanne 16 Tél. 021/24 45 33

B181

4

**des raisons
pour lesquelles
le chauffage par le sol
MULTIBETON® est aujourd'hui
no 1 en Europe du chauffage
à basse température:**

1.

MULTIBETON offre la sécurité!

Sécurité due à la très haute qualité du tube rose et garantie par la compétence des spécialistes chargés de la pose.

2.

MULTIBETON a fait ses preuves!

Le système MULTIBETON est appliqué sans problème depuis 1962, soit depuis 17 ans. Notre meilleure référence: 90'000 unités d'habitation représentant 10 millions de m² de sol équipé.

3.

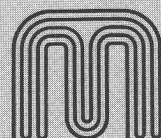
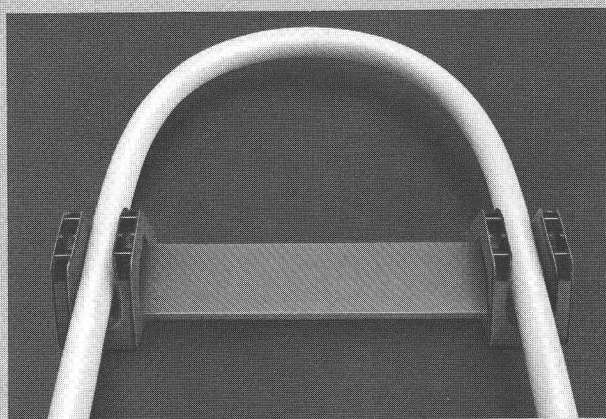
MULTIBETON est économique!

Voilà qui compte, de nos jours! Grâce à un spectre thermique particulièrement favorable, économie des frais de chauffage de 20% ou davantage!

4.

MULTIBETON a de l'avenir!

Le système peut en tout temps être équipé de collecteurs solaires ou de pompes à chaleur. MULTIBETON est prêt aujourd'hui déjà pour les énergies du futur.



**MULTIBETON®
Chauffage par le sol**

...le seul vrai, avec le tube rose

GRÜNDLER S.A. 8202 Schaffhouse
Tél. 053/5 11 67



B309

voir clair planifier juste




Pour toutes les constructions industrielles et publiques, la planification et la disposition exactes des vitrages sont une garantie de rentabilité et de confort.

Vous êtes assuré ainsi d'avoir:

- assez de lumière naturelle (moins de courant)
- une bonne isolation (frais de chauffage réduits)
- protection contre l'ensoleillement et l'éblouissement
- une excellente aération naturelle
- évacuation de fumée et de chaleur en cas d'incendie.

Notre position à l'avant-garde en Suisse dans le domaine des constructions vitrées nous désigne naturellement comme votre partenaire idéal. Nous vous conseillerons volontiers. Prenez contact avec nous, déjà au stade du projet. Vous économiserez ainsi temps et argent.

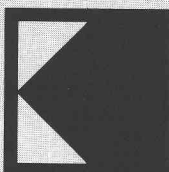
Siegfried Keller SA

 une activité
UNIKELLER

Industriestrasse 45 Téléphone 01 833 02 81
8304 Wallisellen

22, route de la Maladière
1022 Chavannes-Lausanne
Téléphone 021 35 07 12

Allmendstrasse 39
3014 Berne
Téléphone 031 42 62 62



vous qui allez construire...

et réussir votre maison

Un rêve ?

Et si, pour un budget comparable sinon inférieur
à celui d'un chauffage traditionnel,

Masser vous proposait
ce bien-être sensationnel ?

MASSER 

20 ans d'expérience
en chauffage électrique intégral

MASSER S.A., 3, rue de la Gare
1110 MORGES, tél. 021/71 66 11

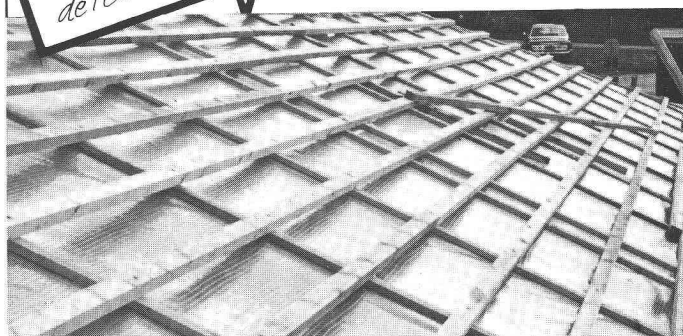
B272

monarflex[®] SPF

la sous-toiture protectrice

*La sous-toiture
de l'Europe No.1*

le «Hit» économique
pour votre toiture



- approuvé EMPA
- difficilement inflammable
- perméable à l'air - pas de condensation d'eau
- facile à manier
- de pose économique
- résiste à la déchirure
- tout indiqué pour rénovations

*Faites
un essai!*

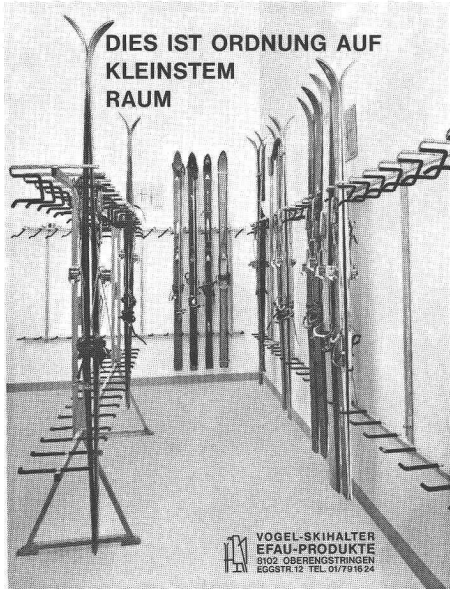
tegum

8570 Weinfelden Tannenwiesenstr. 11 072/211 777
Autres sources d'approvisionnement sur demande

Tegum SA
Fabrication et
vente d'articles
techniques

B312

DIES IST ORDNUNG AUF
KLEINSTEM
RAUM



**Porte-skis
VOGEL**

Construction en
métal très solide
zinguée au feu.

Projection et instal-
lation de locaux
de skis. Livraison de
pièces pour l'auto-
montage.

Pour hôtels, chalets,
écoles, maisons,
appartements, etc

Jusqu'à 16 paires
de skis par mètre
courant.

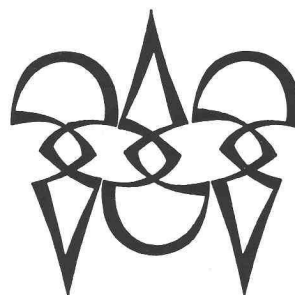
ERWIN VOGEL
EFAU-PRODUKTE
8102 Ober-
engstringen
Eggstrasse 12
Tél. (01) 750 16 24

B33

**H. A. AUCHLIN
J.M. LOETSCHER
successeur**

PHOTOGRAPHIE PHOTOLITHO
Place du Tunnel 10 Lausanne ☎ 23 64 40

B155



Polygravia

Photogravure et Offset
G. Edelmann

☎ 36 89 80
Borde 28 bis
1018 Lausanne

B350

ETUDES PROJETS FABRICATION POSE REPARATIONS ENTRETIENS
ENSEIGNES LUMINEUSES ET NON LUMINEUSES - ORIENTATION SIMPLE ET COMPLEXE - IDENTIFICATION
SIGNALISATION - STRUCTURES ET APPLICATIONS IMPORTANTES DE PLEXIGLAS ET AUTRES PLASTIQUES

Photocomposition - Sérigraphie - Peinture en lettres - Tôlerie fine - Peinture industrielle

021 **91 23 23**

1033 CHESEAUX-SUR-LAUSANNE
Télex 26 324 WNSA

westineon[®]

B237

L'étanchéité c'est **Sarnafil[®]**

Sarna Plastiques SA, 1006 Lausanne, Tél. 021 29 54 13

B313

Bosch vous présente, dès maintenant...



sa gamme complète d'appareils à encastrer.

Nous avons pris notre temps pour vous présenter une gamme complète d'appareils à encastrer. En effet, ce qui est fait pour durer doit croître lentement. Dès maintenant, vous trouvez chez nous un programme vaste et cohérent d'appareils, basé sur

- 1) la ligne exceptionnelle qui a fait ses preuves au point-de-vue technique et forme, avec des appareils de 60 cm norme-Euro et
- 2) de 55 cm avec les dimensions exactes de la norme-suisse

Nos appareils à encastrer en 55 cm selon la norme SINK et 60 cm norme-Euro:

- Cuisinières.
- Fours.
- Réchauds.
- Fours à micro-ondes.
- Lave-vaisselle.
- Lave-linge.
- Réfrigérateurs.
- Congélateurs.
- Combinés réfrigération/ congélation.

Les appareils de 55 et 60 cm portent tous la marque de confiance Bosch. Dans le monde entier, elle est synonyme de qualité et de progrès en électroménager. Qui choisit Bosch, choisit de bons appareils et un partenaire fiable.

Demandez notre prospectus d'appareils à encastrer.

Appareils à encastrer Bosch pour niches 55 cm et 60 cm.

BOSCH

Robert Bosch SA
78, rue de Lausanne
1211 Genève
Tél. 022 31 32 00

Robert Bosch AG
Hohlstrasse 186/188
8021 Zürich
Telefon 01 42 94 42

B291

BON pour une information gratuite

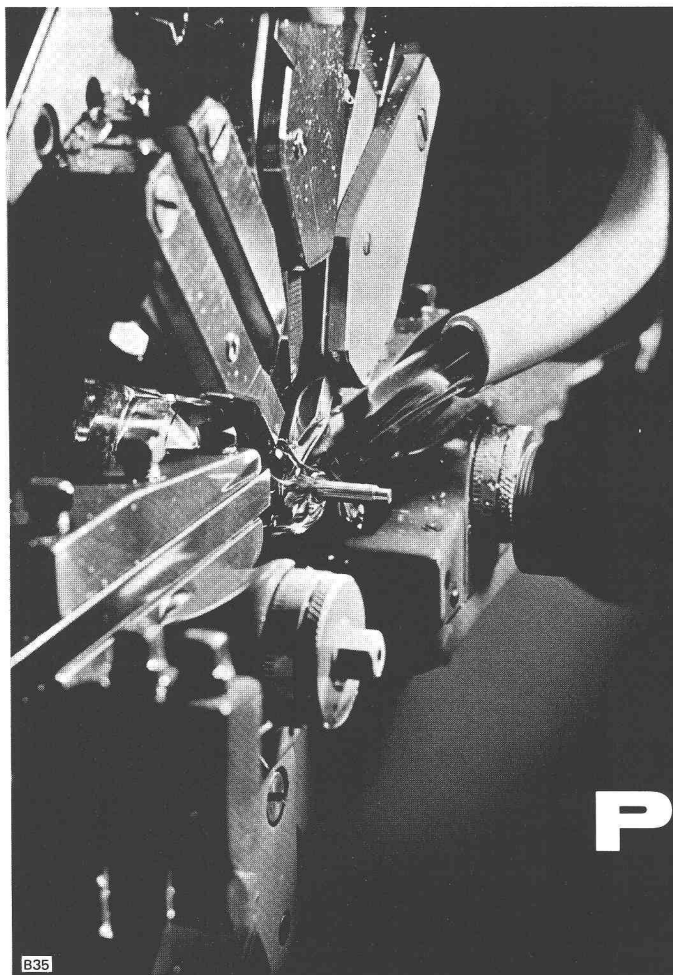
MAISON _____

Responsable _____

Adresse _____

No postal/Ville _____

Robert Bosch SA, Genève/Zürich



TOURS AUTOMATIQUES
DREHAUTOMATEN

TORNOS BECHLER PETERMANN

CH 2740 MOUTIER

B35

Software - le facteur décisif!

**Seul Hewlett-Packard
vous propose
jusqu'à 3000
programmes.**

Des programmeurs d'élite
ont créé des programmes
à la mesure de vos besoins.
Qui vous épargnent du temps
et du travail superflu. Et qui
vous permettent d'exploiter votre
Hewlett-Packard «programmable»
immédiatement et avec profit.

Veuillez m'envoyer une documen-
tation sur le software et les
calculateurs programmables.

Nom: _____

Adresse: _____

F 52

Bon à renvoyer à
Hewlett-Packard (Schweiz) AG,
19, chemin Château-Bloc,
1219 Le Lignon-Genève

HEWLETT  PACKARD

Hewlett-Packard (Schweiz) AG, 19, chemin Château-Bloc,
1219 Le Lignon-Genève Téléphone: 022/96 03 22

B322

ZSCHOKKE

S.A. Conrad ZSCHOKKE

GENIE CIVIL

BATIMENT

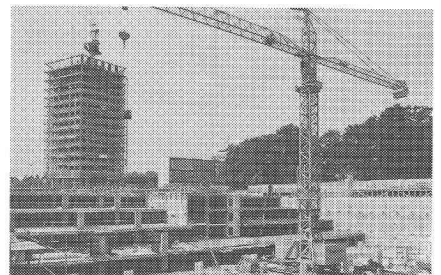
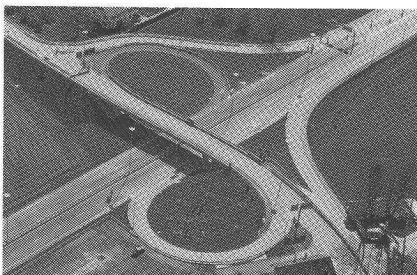
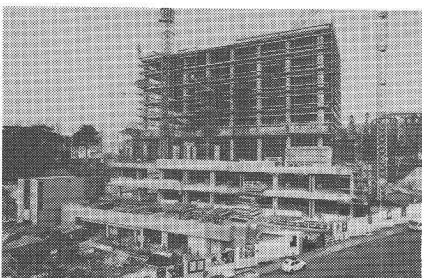
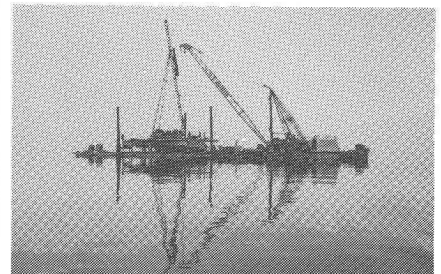
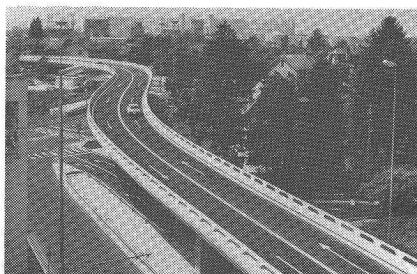
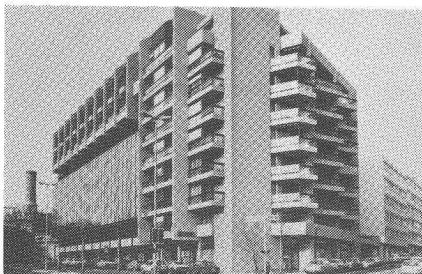
ACTIVITES SPECIALES

BUREAU D'ETUDE

42, rue du 31-Décembre

1211 Genève 6

Tél.: (022) 3512 20



Triple record d'adhérence

Les mortiers au ciment améliorés à la résine synthétique et ce qui en résulte: une amélioration notable

- de l'adhérence
- de la résistance mécanique
- de la résistance à l'abrasion
- de la plasticité
- de la résistance à l'eau et à l'huile
- de la résistance contre les agents chimiques et les sels de dégel

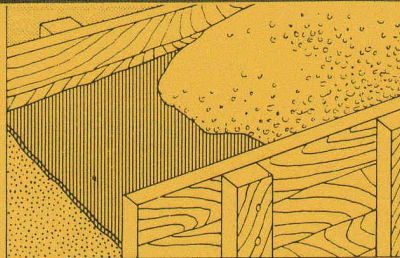
*** Mortiers au ciment améliorés à la résine synthétique ***



SikaTop® 111 mortier à couler

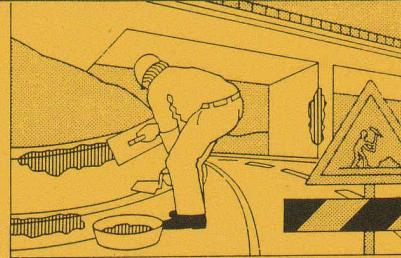
Mortier autonivelant à deux composants, prêt à l'emploi, SikaTop 111 possède un excellent pouvoir d'adhérence sur tous supports en béton, pierre, mortier, acier et autres matériaux de construction.

Avec SikaTop 111 vous disposez d'un mortier de nivellement et d'égénération résistant à l'usure, pour les constructions neuves et les réparations de routes bétonnées, aires de stationnement, patinoires artificielles, fonds de piscines, chapes de galeries, caniveaux, etc.



SikaTop® 121 à spatuler

Les excellentes propriétés d'adhérence de cette masse à spatuler thixotrope à 2 composants ont été éprouvées des milliers de fois lors de son utilisation soit comme masse à spatuler pour l'égénération d'irrégularités, soit comme colle pour carrelages et panneaux de construction légers, soit encore comme pont d'adhérence sur béton, pierre, plâtre, panneaux de plâtre cartonnés, etc., pour accrocher le crépi, l'amiante-ciment, l'acier et le fer posés subséquemment.




SikaTop® 122 mortier de rhabillage

C'est en tant que mortier de rhabillage thixotrope universel à 2 composants pour la réparation de surfaces et d'arêtes de béton endommagées, pour le remplissage de trous et de gros nids de gravier dans le béton ou pour la réalisation de raccords en réservation, que l'on apprécie SikaTop 122 mortier de réparation dans les milieux professionnels.



Sika-Service
32, av. de la Gare
1001 Lausanne
tél. 021/20 32 71

Une entreprise suisse, mondialement connue, à l'avant-garde dans le domaine chimique de la construction

 Pour une documentation détaillée sur le produit, envoyez-nous ce coupon. Nous vous informons volontiers.

Nom _____

Entreprise _____

Adresse _____

NPA, lieu _____

Téléphone _____