

Objektyp: **Advertising**

Zeitschrift: **Bulletin technique de la Suisse romande**

Band (Jahr): **103 (1977)**

Heft 6

PDF erstellt am: **22.09.2024**

Nutzungsbedingungen

Die ETH-Bibliothek ist Anbieterin der digitalisierten Zeitschriften. Sie besitzt keine Urheberrechte an den Inhalten der Zeitschriften. Die Rechte liegen in der Regel bei den Herausgebern.

Die auf der Plattform e-periodica veröffentlichten Dokumente stehen für nicht-kommerzielle Zwecke in Lehre und Forschung sowie für die private Nutzung frei zur Verfügung. Einzelne Dateien oder Ausdrucke aus diesem Angebot können zusammen mit diesen Nutzungsbedingungen und den korrekten Herkunftsbezeichnungen weitergegeben werden.

Das Veröffentlichen von Bildern in Print- und Online-Publikationen ist nur mit vorheriger Genehmigung der Rechteinhaber erlaubt. Die systematische Speicherung von Teilen des elektronischen Angebots auf anderen Servern bedarf ebenfalls des schriftlichen Einverständnisses der Rechteinhaber.

Haftungsausschluss

Alle Angaben erfolgen ohne Gewähr für Vollständigkeit oder Richtigkeit. Es wird keine Haftung übernommen für Schäden durch die Verwendung von Informationen aus diesem Online-Angebot oder durch das Fehlen von Informationen. Dies gilt auch für Inhalte Dritter, die über dieses Angebot zugänglich sind.

Connaissez-vous
déjà le panneau

Duripanel

Demandez de plus amples
renseignements à

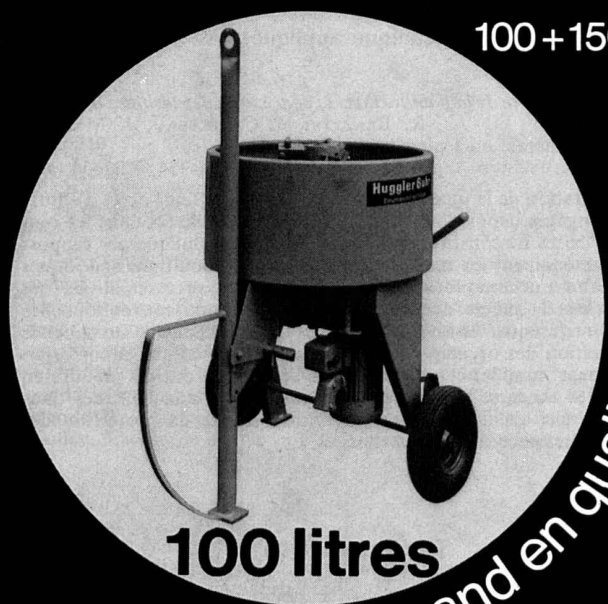
à base de bois et de ciment ?

Résistant au feu et aux intempéries

Durisol Villmergen SA — 2, chemin de la Joliette — 1006 Lausanne — Tél. (021) 27 74 24/25

HUGGLER SUHR présente Le «mini»-malaxeur

100 + 150 litres de ses propres ateliers
pour chaque chantier



100 litres

grand en qualité

mais bas dans les prix



HugglerSuhr Fabrique de machines d'entreprises S.A.
5034 Suhr, Tél. 064 331414

Le froid sur mesure:

Autofrigor
projette et construit
des installations
frigorifiques pour:

- les entreprises industrielles
- la recherche et les essais
- l'industrie alimentaire
- les entrepôts
- le refroidissement d'eau
- les patinoires

- les pompes de chaleur
- les groupes refroidisseurs d'eau
(compresseurs à pistons
et compresseurs centrifuges)
- les installations de climatisation
- les armoires d'essais climatiques

AUTOFRIGOR SA
Information, élaboration de projets,
montage, entretien

Schaffhauserstrasse 473
8052 Zurich
Tél. 01-51 15 55
Télex 54956 aag ch

autofrigor



Escalier mobile
Un maximum d'avantages
Un minimum d'espace

Mod. 1 75/150
Mod. 3 70/130 (év. 65/120)

Feldmann + Co SA 3250 Lyss

Constructions en bois Tél. (031) 84 11 84

H. A. AUCHLIN

PHOTOGRAVURE PHOTOLITHO

Place du Tunnel 10 Lausanne ☎ 23 64 40

Jeune ingénieur civil

diplômé EPFL, avec 2 ans de pratique et travaillant actuellement en Suisse allemande, cherche emploi en Suisse romande.

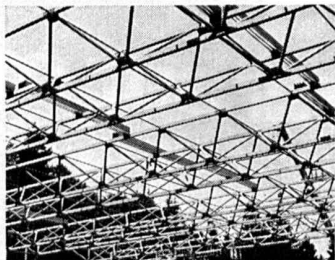
Ecrire sous chiffre PE 351414 à Publicitas, 1002 Lausanne.

Solution no 5

L'adaptabilité de la charpente métallique

Chaque charpente en acier est une exécution préfabriquée mais particulière. Il est donc primordial que chaque opération soit planifiée soigneusement. afin d'assurer **un déroulement harmonieux de l'étude, de la fabrication et du montage.**

Geilinger Constructions métalliques SA, avec ses ingénieurs expérimentés; ses usines modernes et ses équipes de montage œuvrant la main dans la main, vous donne l'assurance d'une réalisation en charpente métallique rapide et économique: **votre projet ne finira pas comme la tour de Babel.**



Les ossatures en acier sont légères et aérées. La salle omnisports géante de Macolin, dont les poutres triangulées couvrent la surface de jeu d'une portée de 50 m en supportant jusqu'à 300 kg/m² de neige.

GEILINGER

GEILINGER CONSTRUCTIONS METALLIQUES SA, 1462 YVONAND, 024 31 17 31

DOCUMENTATION GÉNÉRALE

Extraits d'articles de revues suisses et étrangères reçues par le « Bulletin technique » et déposées à la Bibliothèque de l'Ecole polytechnique fédérale de Lausanne, avenue de Cour 33, où elles peuvent être consultées.

N. B. — L'indice figurant en tête et à droite de chaque extrait est celui de la « Classification décimale universelle ».

Sciences pures

BT 6304 531.2
Contributo allo studio statico di superfici a curvatura multipla del tipo sella di scimmia. R. IENTILE.
Giornale del genio civile, 114^e année, n° 7-8-9, 1976, p. 223-236, 12 fig., 1 tabl.

Les trois composantes des tensions d'une surface à courbure multiple du type « selle de singe » sont définies dans l'hypothèse de l'existence d'un régime d'équilibre de membrane et dans le cas d'une charge uniforme. On applique les formules obtenues à un cas spécifique en déterminant le panorama de tension et en soulignant la nécessité d'élargir l'examen en tenant compte du régime de flexion.

Mécanique appliquée

BT 6305 621.039
Prise en compte de la fiabilité dans la conception des turbines à vapeur. R. BRAZZINI, J. CHABOSEAU, J. MATHEY.
Revue générale nucléaire, n° 4, juillet-août 1976, p. 321-334, 7 fig., 4 tabl.

L'amélioration de la qualité des turbines à vapeur fait l'objet d'efforts continus engagés depuis longtemps. Les turbines utilisées dans les centrales nucléaires ne constituent pas une novation technique par rapport à celles qui équipent les centrales classiques. Les conditions spécifiques du nucléaire ont toutefois mis en évidence des préoccupations qui n'avaient pas la même acuité dans les applications conventionnelles (sécurité intrinsèque vis-à-vis des risques d'emballement, surveillance en exploitation des organes de sécurité, protection contre la corrosion par la vapeur humide) et que les études de fiabilité ont dû prendre en compte. Les auteurs donnent un exemple des travaux effectués dans ce sens: études de fiabilité consacrées au système de protection des turboalternateurs contre les survitesses.

Electrotechnique

BT 6306 621.3
Normierte Berechnung von Stossstromkreisen für vorgegebene Impulsströme. M. MODRUSAN.
Bull. ASE/UCS, 67^e année, n° 22, 20 novembre 1976, p. 1237-1242, 10 fig., 4 tabl.

Par une normalisation judicieuse, les paramètres les plus importants des impulsions des courants de choc sont représentés sans discontinuité, aussi bien dans le domaine périodique amorti que dans le domaine apériodique. La relation réciproque des paramètres analytiques et techniques de l'impulsion de courant — durée de mi-amplitude du front et du dos — est clairement indiquée.

Une représentation de la variation des amplitudes et de la durée d'impulsion en fonction des éléments du circuit de choc permet en outre une rapide adaptation de celui-ci à un changement des caractéristiques des impulsions.

BT 6307 621.316
Der Schutzbereich von Überspannungsableitern bei einem Fernerschlag. G. BRAUNER.
Bull. ASE/UCS, 67^e année, n° 22, 20 novembre 1976, p. 1223-1227, 10 fig.

Comparativement aux coups de foudre directs proches, ceux qui sont éloignés ne sollicitent que relativement peu les parafoudres. L'étendue de protection des parafoudres pour embranchements de lignes aériennes est déterminée par le rapport entre l'impédance caractéristique de la ligne et celle de l'embranchement, la forme et l'amplitude de l'onde de surtension qui arrive, ainsi que par les propriétés du parafoudre. Une variation systématique de ces paramètres montre que l'étendue de protection des parafoudres peut être infiniment grande, lorsque les embranchements sont en conducteurs blindés ou en câbles et que l'isolement de la ligne aérienne est faiblement dimensionné.

Electrotechnique

- BT 6308** 621.395
Datenverkehr in SKW-Haustelefonzentralen. H. GUBLER.
Hasler-Mitteilungen, 35^e année, n° 3, septembre 1976,
p. 64-66, 3 fig.

Par l'adjonction d'un circuit universel d'adaptation, les centraux domestiques SKW Hasler peuvent devenir des systèmes de communication pour conversations et données. Ils satisfont ainsi à l'augmentation des besoins et permettent soit un accès rapide aux données soit leur enregistrement à tous les niveaux d'une entreprise.

- BT 6309** 621.316
Répartition de charge dans la distribution d'énergie électrique.
J. CANEEL.
Revue Brown Boveri, tome 63, n° 9, 1976, p. 560-566, 4 fig., 1 tabl.

La configuration et par conséquent le système informatique et les problèmes de conduite des systèmes modernes de répartition de charge présentent une complexité de plus en plus grande. Après la présentation du problème, l'article indique une conception de conduite correspondant au niveau actuel de la technique. Les systèmes modernes exigent l'emploi d'installations informatiques dont le matériel et le logiciel déchargent le personnel du dispatching du travail de routine et lui permet de se consacrer aux tâches de conduite véritables.

Génie

- BT 6310** 628.491
Etude de compostage commun de boues résiduaires fraîches et d'ordures ménagères. B. PARENT.
Techniques et sciences municipales, 71^e année, n° 10, 1976,
p. 425-433, 5 fig., 5 tabl.

Essai fait à Montargis en utilisant plusieurs espèces de boues provenant de filtres à vide, de centrifuges, de filtres-presses, ou directement des décanteurs. Boues et ordures étaient triturées par vis d'Archimède, puis séjournaient quatre jours dans une tour en béton et quatre mois sur une aire ouverte.

On obtient une montée en température rapide et satisfaisante (70°C) quand le mélange est à 50 % d'humidité ; le mélange est assez difficile avec la boue fraîche ou la boue trop sèche des filtres-presses. Mais le résultat final est le même, et satisfaisant, pour tous les essais.

- BT 6311** 628.19
Les dérivés organochlorés et notamment les pesticides peuvent-ils être présents dans les eaux distribuées ? R. CABRIDENC.
Techniques et sciences municipales, 71^e année, n° 10, 1976,
p. 415-424, 7 tabl.

Les dérivés organochlorés trouvés dans les eaux distribuées peuvent provenir soit d'un manque d'efficacité des procédés de purification appliqués, soit de la synthèse de dérivés chlorés par le chlore ou l'ozone.

Un grand nombre de dérivés ont été trouvés dans l'eau distribuée. Certains sont dangereux, mais leur teneur est faible. Cependant, l'emploi ou même la fabrication de certains d'entre eux sont soumis à restriction.

La chloration de l'eau amène la production de nombreux dérivés ; l'emploi du chlore doit être réduit au minimum et il faut ajouter un traitement finisseur.

Divers

- BT 6312** 658.6
Eine Systemmethodik zur Erschliessung neuer Märkte.
F. MALIK, P. GOMEZ, K. H. OELLER.
Industrielle Organisation, 45^e année, n° 11, 1976,
p. 407-412, 3 fig., 3 tabl.

La mise en exploitation de nouveaux marchés représente pour l'industrie un défi qui ne peut être surmonté avec succès que par un procédé systématique. Ce procédé doit aboutir, dans un délai raisonnable, à un modèle du marché probable et aux possibilités d'ouverture des marchés, et doit permettre la déduction des stratégies de traitement du marché, ainsi que la surveillance de leur exécution. La méthodologie présentée ici, basée sur les pays de l'est, démontre comment l'exploration du marché, son accouplement avec l'entreprise et son procédé de culture peuvent être accomplis avec succès.

SECURITON



POUR LA PROTECTION DE VOS VALEURS

Securiton exploite les techniques de sécurité les plus modernes pour protéger contre l'effraction et l'agression les vies humaines, les machines, les immeubles, le mobilier, l'argent, les documents et objets de valeur.

Dans votre intérêt, convoquez-nous sans tarder : mieux vaut prévenir que subir !

UN GROUPE ACTIF POUR VOTRE SECURITE

Securitas SA
Société suisse de surveillance
3052 Zollikofen
Téléphone 031 57 21 32

SECURITAS



Securiton SA
Systèmes d'alarme et de sécurité
3052 Zollikofen
Téléphone 031 57 04 92

SECURITON

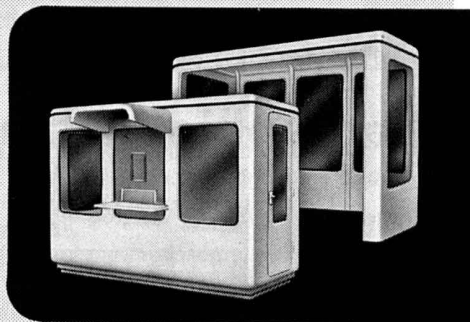


Contrafeu SA
Systèmes de protection contre l'incendie
3110 Münsingen
Téléphone 031 92 18 33

CONTRAFEU



Cabines Thun-Plast



à usage multiple, voire universel, p.e. comme loges de portier, comptoir de vente ou d'information, guichets, cabinets de toilette, mais aussi kiosques de réception, bureau de station de service, cabine d'attente.
Références: p.e. Migros, CFF, BLS, BBC, Gulf

Eschmann SA
3600 Thone Industriestrasse 5
☎ 033/22 91 91

Rangées de fenêtres, voûtes, couronnes et coupoles, pièces détachées en plastique stratifié en fibres de verre (GFK), atelier de moulage en masse par injection

Nous désirons recevoir votre documentation sur les cabines Thun-Plast

Raison sociale: _____
Rue: _____
Localité: _____
Tél. _____

BT



L'ÉCOLE POLYTECHNIQUE FÉDÉRALE DE LAUSANNE

cherche pour son **Institut de technique des transports**

ingénieur civil EPF

dont l'activité principale consisterait à participer à un programme de recherches portant notamment sur la planification opérationnelle des systèmes de transports et de leurs composants.

Ce poste serait confié de préférence à un ingénieur disposant d'expérience dans le domaine de l'informatique et des mathématiques appliquées.

Entrée en fonctions : à convenir.

Les offres de service avec curriculum vitae détaillé et copies de certificats sont à adresser au **Service du personnel de l'EPFL, av. de Cour 33, 1007 Lausanne.**

République et Canton de Neuchâtel
Département de l'instruction publique
Ecole technique supérieure cantonale

Mise au concours

Par suite de démission honorable du titulaire, le poste de

professeur d'électrotechnique

est mis au concours.

Exigences : diplôme d'ingénieur d'une école polytechnique fédérale ou titre équivalent.

Charge : enseignement de l'électronique, de la théorie et du calcul des machines électriques, de la construction correspondante et de la programmation sur ordinateur. Organisation et conduite de travaux pratiques de diplôme.

Obligations et traitements légaux.

Entrée en fonctions : 15 août 1977 ou date à convenir.

Pour de plus amples renseignements les candidats sont priés de s'adresser à M. Charles Moccand, Directeur de l'Ecole technique supérieure cantonale, avenue du Technicum 26, 2400 Le Locle.

Formalités à remplir jusqu'au 7 mai 1977.

1. Adresser une lettre de candidature avec curriculum vitae, photo et pièces justificatives au Département de l'instruction publique, Service de l'enseignement technique et professionnel, Château, 2001 Neuchâtel, en mentionnant la référence « BTSR ».
2. Informer simultanément de l'avis de candidature la direction de l'Ecole technique supérieure cantonale, avenue du Technicum 26, 2400 Le Locle, en joignant une photocopie du dossier adressé au Département de l'instruction publique.

Neuchâtel

Le Chef du Département de
l'instruction publique
F. Jeanneret

Connaissance du sous-sol sans carottage

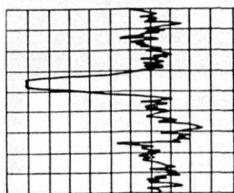
à 90 % les mêmes informations grâce à l'enregistrement des 3 paramètres de la

diagraphie instantanée

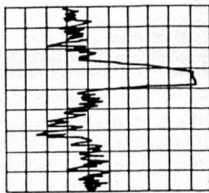
vitesse

dureté

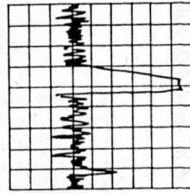
pression



Détermination
des vides



Qualité de
la roche



Manière de
travailler

cet appareil se monte en **30 min.** sur **toutes** les sondeuses, location pour courtes périodes

encore une nouveauté chez

BEVAC

CH-1033 CHESEAUX / SUISSE
CASE POSTALE 71
Tél. 021/91 10 86 Téléc 25 506

F Sol plastique sans joint
à base de résine époxyde,
à haute résistance mécanique
et chimique

A antidérapant
étanche à l'eau, huile, graisse
anti-poussière
facile à l'entretien

M Revêtement
pour industries légères,
laboratoires et bureaux

A Revêtement
pour industries lourdes,
entrepôts et garages

F Remise en état de fonds
défectueux

L

O **FAMAFLOR S.A.**

R **1006 LAUSANNE**

ch. de Meillerie 6 ☎ (021) 22 98 32/33

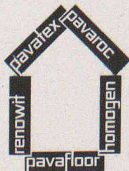
Le nouveau
panneau rouge
HOMOGEN IG



Le nouveau panneau de particules HOMOGEN avec une double protection dans la masse, contre le feu et l'humidité. Une nouveauté dans l'industrie suisse du bois! Voyez ci-après:

Le nouveau panneau **HOMOGEN IG** est intégralement ignifuge. Il résiste de plus à une humidité élevée de l'air. Sa texture en trois couches lui assure à la fois une forte résistance à la flexion et une remarquable stabilité.

HOMOGEN IG offre à l'emploi tous les avantages d'un panneau de particules ordinaire: sciage, perçage, clouage, collage, contreplacage se réalisent avec l'outillage et selon les processus habituels. La résistance mécanique et la légèreté du matériau correspondent à celles des panneaux homogen Standard et PH éprouvés de longue date.



HOMOGEN
– le panneau de particules à usages multiples

HOMOGEN IG bénéficie de l'indice suisse d'incendie V.3, «difficilement combustible» et du classement français de réaction au feu M.1 «non inflammable».

HOMOGEN IG est particulièrement indiqué pour façades, cloisons, revêtements intérieurs de parois dans tous les établissements de forte fréquentation – restaurants, hôtels, cinémas, théâtres, centres d'achats, hôpitaux, etc., – cabines d'ascenseurs, planchers d'ordinateurs, meubles de cuisine et de laboratoire TV et radio.

HOMOGEN IG est un nouveau panneau ignifuge et hydrofuge, propre à satisfaire les exigences élevées d'aujourd'hui. Demandez notre prospectus détaillé.

Conseil technique: Ne craignez pas de nous consulter, gratuitement et sans engagement.

Bois Homogène SA
1890 St. Maurice
Tél. 025/ 3 77 71

homogen[®]

Pavatex AG
Rigistrasse 8
6330 Cham
Tel. 042/ 36 55 68

K 76

Nous n'avons certes pas inventé la fenêtre, mais nous l'avons hautement perfectionnée.

Depuis des dizaines d'années, EgoKiefer est appelé à résoudre d'innombrables problèmes, en allant de la simple fenêtre à la conception de façades entières. Au bénéfice d'un système d'aération intégré, les fenêtres EgoKiefer jouissent d'une excellente isolation thermique et phonique. Nous les avons toutes testées en laboratoire pour vous permettre de leur faire pleinement confiance.

EgoKiefer



dans toute la Suisse –
votre partenaire dans le bâtiment depuis
des dizaines d'années

Siège principal

EgoKiefer SA
9450 Altstätten SG
Tél. 071/75 27 33

Direction de vente

EgoKiefer SA
Bachstrasse 15
8038 Zurich
Tél. 01/45 24 55

Direction régionale de la Suisse romande

EgoKiefer SA
1844 Villeneuve VD
Tél. 021/60 12 92

Succursales

1215 Genève 15
3960 Sierre VS