

Objektyp: **Advertising**

Zeitschrift: **Bulletin technique de la Suisse romande**

Band (Jahr): **103 (1977)**

Heft 1: **Imprimerie La Concorde, Epalinges**

PDF erstellt am: **22.09.2024**

Nutzungsbedingungen

Die ETH-Bibliothek ist Anbieterin der digitalisierten Zeitschriften. Sie besitzt keine Urheberrechte an den Inhalten der Zeitschriften. Die Rechte liegen in der Regel bei den Herausgebern. Die auf der Plattform e-periodica veröffentlichten Dokumente stehen für nicht-kommerzielle Zwecke in Lehre und Forschung sowie für die private Nutzung frei zur Verfügung. Einzelne Dateien oder Ausdrucke aus diesem Angebot können zusammen mit diesen Nutzungsbedingungen und den korrekten Herkunftsbezeichnungen weitergegeben werden. Das Veröffentlichen von Bildern in Print- und Online-Publikationen ist nur mit vorheriger Genehmigung der Rechteinhaber erlaubt. Die systematische Speicherung von Teilen des elektronischen Angebots auf anderen Servern bedarf ebenfalls des schriftlichen Einverständnisses der Rechteinhaber.

Haftungsausschluss

Alle Angaben erfolgen ohne Gewähr für Vollständigkeit oder Richtigkeit. Es wird keine Haftung übernommen für Schäden durch die Verwendung von Informationen aus diesem Online-Angebot oder durch das Fehlen von Informationen. Dies gilt auch für Inhalte Dritter, die über dieses Angebot zugänglich sind.

BULLETIN TECHNIQUE DE LA SUISSE ROMANDE

Imprimerie La Concorde, Epalinges



Entreprise générale

BG BONNARD & GARDEL – ZSCHOKKE

Voir page 14 du présent numéro

Imprimerie La Concorde, Epalinges
Bâtiment de 17 000 m³ sur trois niveaux comprenant les ateliers et des locaux administratifs
Architecte: M. & J. Maillard, av. des Jordils 5, Lausanne
Ingénieurs civils et Bonnard & Gardel, ingénieurs-conseils SA,
Ingénieurs CVSE: av. de Cour 61, Lausanne
Programmation: SA Conrad Zschokke, rue de Sébeillon 7, Lausanne

ZSCHOKKE

PIEUX MV

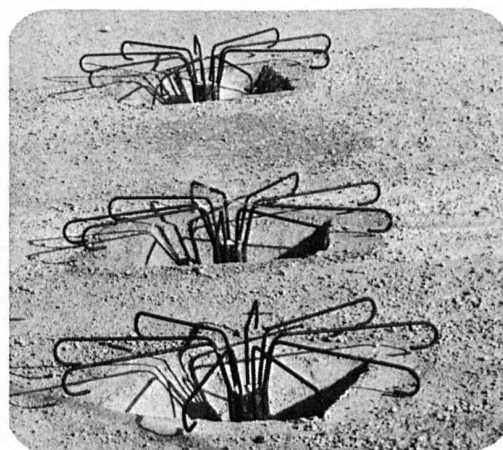


pour des efforts de traction et de compression jusqu'à 200 t par pieu.

Spécialement conçus pour :

Fondations sur pieux flottants
Reprise des sous-pressions
Fondations de pylônes
Ancrages inclinés jusqu'à 1 : 1
Fondations sous l'eau.

Extension de la station d'épuration du
Werdhölzli, Zurich.



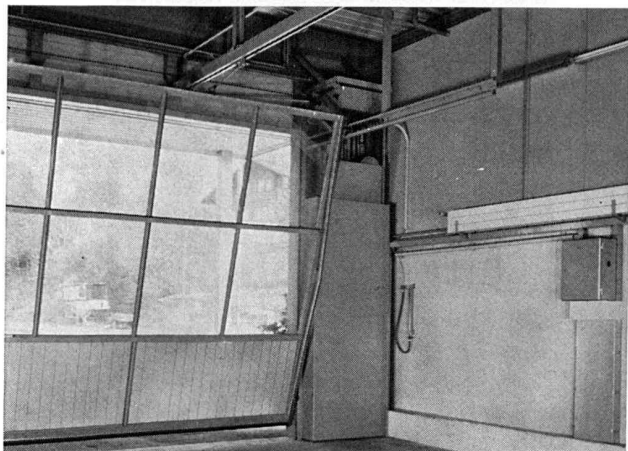
ZSCHOKKE

Rue du 31-Décembre 42, 1211 Genève 6
Tél. (022) 35 12 20

Uetlibergstrasse 194, 8045 Zurich
Tél. (01) 35 58 11

HARTMANN + CO SA

Votre spécialiste pour
la construction des portes



Les portes normalisées HARTMANN

— de classe élevée

Portes basculantes type OK-F (avec ressorts, sans guide de reculement)

Portes basculantes type OK-G (avec contrepoids à leviers)

Portes basculantes type OK-S (avec contrepoids à leviers)

Portes spéciales HARTMANN

— un programme de fabrication qui ne laisse rien à désirer

Nous fabriquons des portes spéciales en toute exécution et grandeur :

Portes basculantes à câbles (exécutions partiellement ou complètement escamotables), portes coulissantes, portes coulissantes télescopiques, portes à vantaux, portes « accordéon », portes coulissantes verticales et horizontales, ponts à clapet, ponts roulants, portes avec panneaux d'isolation phonique et antifeu.

Entraînements électro-mécaniques et commandes

Nous fabriquons des entraînements électro-mécaniques qui s'adaptent à chaque type de porte.

Toutes les commandes sont adaptées aux entraînements électro-mécaniques.

Profitez de notre longue expérience dans la construction de portes.

Soumettez-nous vos problèmes déjà dès la phase de planification. Nous trouverons toujours les solutions adéquates.

HARTMANN est hautement spécialisé pour tout ce qui touche à l'extérieur de la maison.

HARTMANN — un seul fournisseur pour 4 domaines : revêtements de façades, fenêtres, volets à rouleaux, portes.

HARTMANN + CO SA

Constructions métalliques + stores à rouleaux
2500 Bienne Tél. (032) 42 01 42

Succursales en Suisse romande :



Fribourg
(037) 22 70 59
Neuchâtel
(038) 31 44 53

Genève
(022) 48 55 55
Sion
(027) 31 15 60

Lausanne
(021) 32 94 57
Tavannes
(032) 91 35 27

Le spécialiste de HARTMANN est
toujours à votre proximité.

BULLETIN TECHNIQUE DE LA SUISSE ROMANDE

PUBLICATION DE LA SOCIÉTÉ DES ÉDITIONS
DES ASSOCIATIONS TECHNIQUES UNIVERSITAIRES

103^e année

N° 1

13 janvier 1977

Organe officiel

de la Société suisse des ingénieurs et des architectes
de la Société vaudoise des ingénieurs et des architectes (SVIA)
des Sections genevoise et jurassienne de la SIA
de l'Association des anciens élèves de l'EPFL (Ecole polytechnique fédérale de Lausanne)
des Groupes romands des anciens élèves de l'EPFZ (Ecole polytechnique fédérale de Zurich)
et de l'Association suisse des ingénieurs-conseils (ASIC).

Sommaire

Imprimerie « La Concorde » à Epalinges

Conception et réalisation, par Jacques Maillard et Michel Bonnard	1
Le comportement des appuis glissants, par Renaud Favre	4
Divers	3
Carnet des concours	5
Informations SIA	6
ASIC	6
Congrès	11
EPFZ	11
EPFL	11
Bibliographie	12
Documentation générale	12
Documentation du bâtiment	12
Informations diverses	12

Dans le prochain numéro :

Swissbau 77

Le nouveau Conservatoire de musique de Lausanne ;
Concours de projets

Régie des annonces

Iva

IVA SA de publicité internationale
1004 Lausanne, 19, av. Beaulieu, tél. 021/37 72 72

Siège central :
8035 Zurich, Beckenhofstr. 16, tél. 01/26 97 40