

Objektyp: **Advertising**

Zeitschrift: **Bulletin technique de la Suisse romande**

Band (Jahr): **103 (1977)**

Heft 26: **SIA spécial, no 6, 1977**

PDF erstellt am: **22.09.2024**

### **Nutzungsbedingungen**

Die ETH-Bibliothek ist Anbieterin der digitalisierten Zeitschriften. Sie besitzt keine Urheberrechte an den Inhalten der Zeitschriften. Die Rechte liegen in der Regel bei den Herausgebern.

Die auf der Plattform e-periodica veröffentlichten Dokumente stehen für nicht-kommerzielle Zwecke in Lehre und Forschung sowie für die private Nutzung frei zur Verfügung. Einzelne Dateien oder Ausdrucke aus diesem Angebot können zusammen mit diesen Nutzungsbedingungen und den korrekten Herkunftsbezeichnungen weitergegeben werden.

Das Veröffentlichen von Bildern in Print- und Online-Publikationen ist nur mit vorheriger Genehmigung der Rechteinhaber erlaubt. Die systematische Speicherung von Teilen des elektronischen Angebots auf anderen Servern bedarf ebenfalls des schriftlichen Einverständnisses der Rechteinhaber.

### **Haftungsausschluss**

Alle Angaben erfolgen ohne Gewähr für Vollständigkeit oder Richtigkeit. Es wird keine Haftung übernommen für Schäden durch die Verwendung von Informationen aus diesem Online-Angebot oder durch das Fehlen von Informationen. Dies gilt auch für Inhalte Dritter, die über dieses Angebot zugänglich sind.

# BULLETIN TECHNIQUE DE LA SUISSE ROMANDE

**Sia**

NUMÉRO 6  
SPÉCIAL 1977



**GEILINGER**

Voir page 351  
du présent numéro

Maître de l'ouvrage : Ecole fédérale de gymnastique et de sports, Macolin  
Direction des travaux : Direction III des constructions fédérales, Berne  
Architecte : M. Schlup, Bienne  
Ingénieurs : Schaffner et Dr Mathys, Bienne  
Construction : Geilinger, constructions métalliques SA, Winterthur et Yvonand



RHONE-POULENC-TEXTILE

a créé  
le non-tissé polyester  
à hautes performances

# bidim®

## couche anticontaminante et répartitrice de charges

DOUSSE

### bidim

l'additif de structure le  
mieux adapté aux:

#### TERRASSEMENTS

Voies d'accès, pistes de  
chantiers, chemins, rem-  
blais, etc.

#### ROUTES

Couche de forme de route,  
autoroutes, aires de  
stationnement, armatures  
d'enrobés à chaud, etc.

#### TRAVAUX FERROVIAIRES

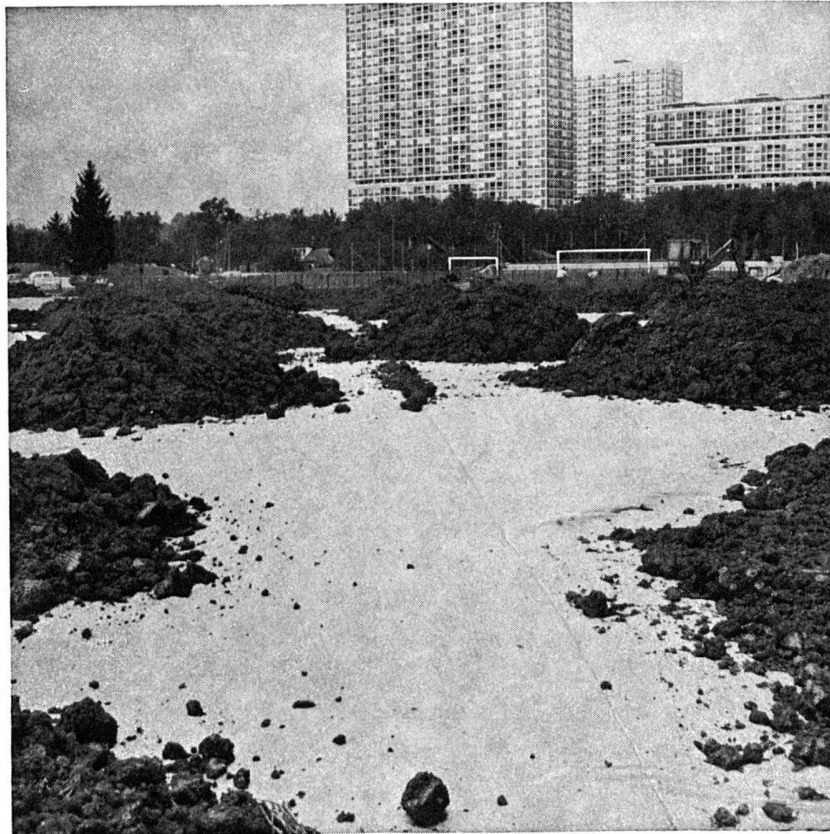
Stabilisation et drainage  
des voies ferrées, protec-  
tion de talus, puits drain-  
nants, etc.

#### TRAVAUX HYDRAULIQUES

Bassins, réservoirs, ren-  
forts de berges, digues,  
barrages en terre, etc.

#### DRAINAGES

Filtrations, drains, enve-  
loppes de drains, etc.



Un exemple d'application de BIDIM sur un terrain de sports :  
CENTRE SPORTIF D'AÏRE-GENÈVE

Pour tout connaître de BIDIM, découpez et envoyez le bon  
ci-dessous à PRODO SA, 1564 DOMDIDIER

Présentation des nappes:  
6 types/Largeurs: 2 m 10, 4 m 20, 5 m 30.

BIDIM, un produit de RHONE-POULENC, est distribué en  
Suisse par:

bt


**BON** pour une documentation BIDIM  
avec échantillon et liste de prix

NOM \_\_\_\_\_

FIRME \_\_\_\_\_

ADRESSE \_\_\_\_\_

NP/LOCALITE \_\_\_\_\_



## PRODO SA



Liants bitumineux et  
produits chimiques pour  
la construction

1564 DOMDIDIER/FR  
Tél. 037/75 27 27

**PIERRE**

**CHAPUISAT ingénieur**

**LAUSANNE**

**Entreprise générale  
de travaux publics**

Bâtiment

Béton armé - Ponts

Tous travaux souterrains

Etudes et devis

Chemin I.-de-Montolieu 183, tél. (021) 33 46 47

# BULLETIN TECHNIQUE DE LA SUISSE ROMANDE

PUBLICATION DE LA SOCIÉTÉ DES ÉDITIONS  
DES ASSOCIATIONS TECHNIQUES UNIVERSITAIRES

103<sup>e</sup> année

N° 26

24 décembre 1977

## Organe officiel

de la Société suisse des ingénieurs et des architectes  
de la Société vaudoise des ingénieurs et des architectes (SVIA)  
des Sections genevoise et jurassienne de la SIA  
de l'Association des anciens élèves de l'EPFL (Ecole polytech-  
nique fédérale de Lausanne)  
des Groupes romands des anciens élèves de l'EPFZ (Ecole  
polytechnique fédérale de Zurich)  
et de l'Association suisse des ingénieurs-conseils (ASIC).

## Sommaire

Abaques pour le dimensionnement à la rupture des sections en béton armé, par <i>René Walther</i> et <i>Bernard Houriet</i> . . . . .	347
Divers . . . . .	351
Carnet des concours . . . . .	354
EPFL . . . . .	354
Informations SIA . . . . .	355
L'assemblée des délégués	
Migrations d'universitaires et de techniciens suisses 1967-1976	
Brèves nouvelles	
Manifestations	
Calendrier des manifestations	
Congrès . . . . .	359
Communications SVIA . . . . .	359
Bibliographie . . . . .	359
Documentation générale . . . . .	362
Documentation du bâtiment . . . . .	362
Informations diverses. . . . .	363

## Dans le prochain numéro :

Etat actuel des tendances et de la technique  
concernant l'élimination des déchets radio-  
actifs

## Régie des annonces

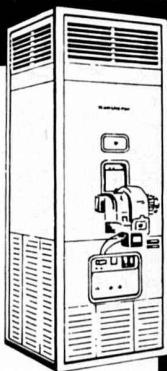
# iva

IVA SA de publicité internationale  
1004 Lausanne, 19, av. de Beaulieu, tél. 021/37 72 72

Siège central :  
8035 Zurich, Beckenhofstr. 16, tél. 01/26 97 40

**KRÜGER**

**Dantherm**  
**Appareils  
de  
chauffage  
à air  
chaud**



pour entrepôts  
et ateliers

**Krüger+Co**

2000 Neuchâtel 4  
Tél. 038 24 25 82  
3117 Kiesen BE  
Tél. 031 98 16 12